

44	たま 玉	かわ 川	むら 村
----	---------	---------	---------

コード番号	075027	類型	Ⅱ - 1
-------	--------	----	-------

たま 玉	かわ 川	むら 村	44
---------	---------	---------	----

	村 章	
	所在地	〒963-6392 石川郡玉川村大字小高字中畷9番地
	所在地標高	海拔 262.00m
	T E L	0247-57-3101 F A X 0247-57-3952
	U R L	https://www.vill.tamakawa.fukushima.jp/

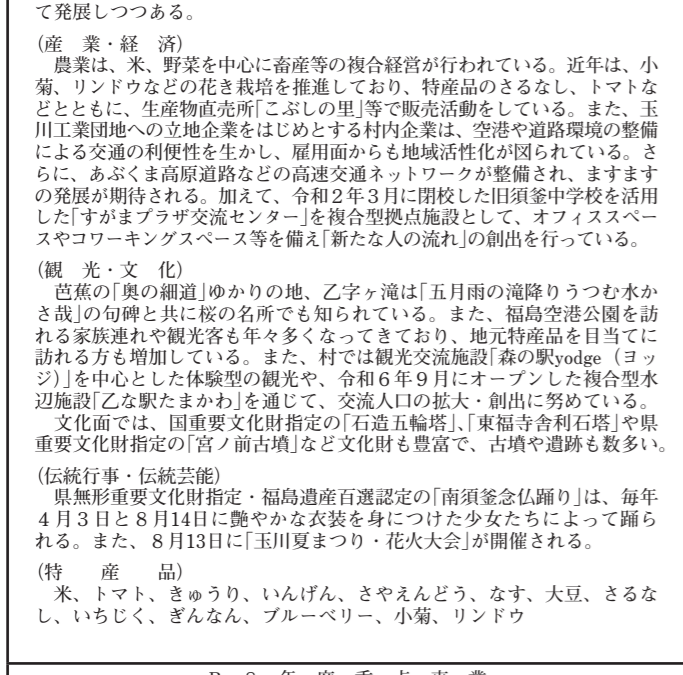
キャッチフレーズ	あす 未来が輝く村づくり“元氣な”たまかわ
----------	--------------------------

村 花 村 木 村 鳥	山 桜	P R キャラクター 
	赤 松	
	山 鳩	

区 分	氏 名(ふりがな)	任期満了日	報酬(月額)
村 長 (1期)	須 釜 泰 一	令和9年4月29日	758.0千円
副 村 長	丹 内 一 彦	令和9年6月30日	607.0千円
議 長	小 針 竹 千 代	令和10年3月30日	304.0千円
副 議 長	石 井 清 勝	令和10年3月30日	239.0千円

村 の 概 要			
(自然条件) 福島県の南部に位置し、阿武隈山地の西斜面の丘陵地と阿武隈川東岸に開けた平坦地に大別され、温暖な気候と豊かな自然に恵まれた住みよい村である。福島空港の所在地である当村は、交通の利便性に優れた地域として発展しつつある。			
(産業・経済) 農業は、米、野菜を中心に畜産等の複合経営が行われている。近年は、小菊、リンドウなどの花き栽培を推進しており、特産品のさるなし、トマトなどとともに、生産物直売所「こぶしの里」等で販売活動をしている。また、玉川工業団地への立地企業をはじめとする村内企業は、空港や道路環境の整備による交通の利便性を生かし、雇用面からも地域活性化が図られている。さらに、あぶくま高原道路など的高速交通ネットワークが整備され、ますますの発展が期待される。加えて、令和2年3月に閉校した旧須釜中学校を活用した「すまブラザ交流センター」を複合型拠点施設として、オフィススペースやコワーキングスペース等を備え「新たな人の流れ」の創出を行っている。			
(観光・文化) 芭蕉の「奥の細道」ゆかりの地、乙字ヶ滝は「五月雨の滝降りうつむ水かさ哉」の句碑と共に桜の名所でも知られている。また、福島空港公園を訪れる家族連れや観光客も年々多くなってきており、地元特産品を目当てに訪れる方も増加している。また、村では観光交流施設「森の駅yodge (ヨッジ)」を中心とした体験型の観光や、令和6年9月にオープンした複合型水辺施設「乙な駅たまかわ」を通じて、交流人口の拡大・創出に努めている。			
文化面では、国重要文化財指定の「石造五輪塔」、「東福寺舍利石塔」や県重要文化財指定の「宮ノ前古墳」など文化財も豊富で、古墳や遺跡も数多い。			
(伝統行事・伝統芸能) 県無形重要文化財指定・福島遺産百選認定の「南須釜念仏踊り」は、毎年4月3日と8月14日に艶やかな衣装を身につけた少女たちによって踊られる。また、8月13日に「玉川夏まつり・花火大会」が開催される。			
(特産品) 米、トマト、きゅうり、いんげん、さやえんどう、なす、大豆、さるなし、いちじく、ぎんなん、ブルーベリー、小菊、リンドウ			

総合計画等の策定状況			
名 称	第6次玉川村振興計画		
策 定 年 月 日	平成28年3月15日		
計 画 期 間	平成28年度から令和7年度まで		
組 織 機 構			



R 8 年 度 重 点 事 業	
(震災以外) ○結婚・出産・子育て支援事業	622百万円
〃 ○移住・定住支援と居住環境整備事業	151 〃
〃 ○防災・消防体制強化事業	341 〃
〃 ○農林業振興事業	116 〃
〃 ○観光・交流活動推進事業	147 〃
〃 ○学校教育環境充実整備事業	416 〃
〃 ○情報化推進事業	185 〃
(震災関連) ○東日本大震災復旧・復興関連事業	23 〃

主な地域開発区域指定状況			
辺 地	過 疎	準過疎	山 村 豪 雪
特 豪	農 産	特 農	原 発

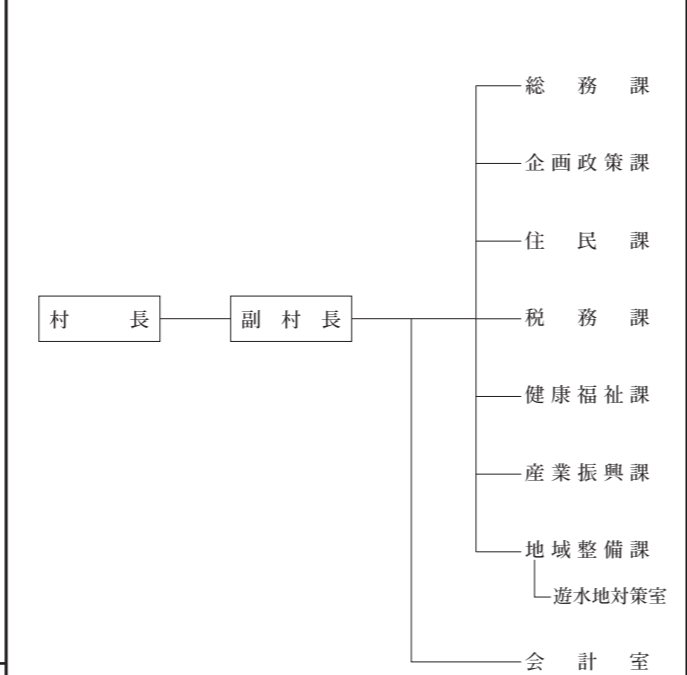
区 分	人 口	うち15歳未満人口	うち65歳以上高齢者人口	世 帯 数	うち高齢者単身世帯数	面 積
H 17 年 調 査	7,602人	1,184人	1,631人	1,944世帯	74世帯	46.67km ²
H 22 年 調 査	7,231人	1,036人	1,695人	1,923世帯	82世帯	人口密度
H 27 年 調 査	6,777人	894人	1,819人	1,974世帯	111世帯	130人/km ²
R 2 年 調 査	6,392人	795人	2,024人	1,980世帯	154世帯	
R 7.1.1 基 住	6,050人	629人	2,103人	2,204世帯	高齢化率	34.76% 県下43位

産 業 別 就 業 人 口 (R 2 年 国 調)	第 1 次 産 業 (14.1%) 471人	第 2 次 産 業 (40.4%) 1,347人	第 3 次 産 業 (45.5%) 1,517人	一 人 当 り 分 配 所 得 (R 4 年)	2,640千円 県下27位
---------------------------	----------------------------	------------------------------	------------------------------	-------------------------	------------------

有権者数 R 8.3.1	男	2,565人	女	2,533人	計	5,098人
議 員	(旧)法定上限 現員	18人	任期	12人	衆議院議員選挙区	第 2 区

村 の 沿 革	
昭30.3.31合体 泉村、須釜村	

組 織 機 構	
---------	--



一部事務組合等への加入状況			
公立岩瀬病院企業団			
須賀川地方広域消防組合			
石川地方生活環境施設組合			

職 員 数	一 般 行 政 職 員 57人	技 能 労 務 職 員 0人	教 育 職 員 3人	そ の 他 15人	条 例 定 数
	R 8 合 計	企業職員、税務職員、福祉職員、看護・保健職員等のほか、1年を超えて勤務する定数外職員を含む。			92人
		R 4	R 5	R 6	R 7
	職 員 総 数	70人	71人	71人	75人

財 政 (普通会計)										
(1) 決 算 (千円)										
区 分	歳 入	歳 出	形 式 収 支	実 質 収 支	実 質 単 年 度 収 支	積 立 金 現 在 高	うち 財 政 調 整 基 金	地 方 債 現 在 高	翌 年 度 以 降 債 務 負 担 行 為 残 高	
R 4 決 算	5,020,193	4,507,100	513,093	334,907	180,389	1,829,763	955,916	3,388,302	356,247	
R 5 決 算	5,346,671	4,976,701	369,970	334,026	▲ 54,778	1,655,984	902,019	3,455,949	350,000	
R 6 決 算	4,915,169	4,584,099	331,070	260,684	▲ 191,737	1,467,768	783,624	3,322,490	382,500	

(2) 指 標 () は類似団体 (千円・%)										
区 分	標 準 財 政 規 模	財 政 力 指 数	経 常 収 支 比 率	健 全 化 判 断 比 率				資 金 不 足 比 率		
				実 質 赤 字 比 率	連 結 実 質 赤 字 比 率	実 質 公 債 費 比 率	将 来 負 担 比 率	比 率	備 考 (事 業 名 等)	
R 4 決 算	(3,443,307) 2,511,483	(0.34) 0.36	(86.1) 90.2	-	-	(8.3) 10.7	41.4			
R 5 決 算	(3,451,910) 2,566,880	(0.35) 0.34	(87.3) 96.0	-	-	(8.4) 11.5	82.5			
R 6 決 算	(3,513,993) 2,623,771	(0.35) 0.34	(88.0) 95.4	-	-	(8.7) 12.0	119.9			

(3) 主 な 歳 入 () は構成比 (千円・%)										
-----------------------------	--	--	--	--	--	--	--	--	--	--

区 分	地 方 税	地 方 交 付 税	国 庫 支 出 金	県 支 出 金	地 方 債	そ の 他	計
R 4 決 算	(14.7) 738,956	(38.0) 1,906,522	(14.6) 731,395	(6.4) 321,372	(7.7) 387,977	(18.6) 933,971	(100.0) 5,020,193
R 5 決 算	(13.9) 744,589	(33.9) 1,813,706	(12.6) 675,698	(6.2) 331,346	(8.6) 459,540	(24.7) 1,321,792	(100.0) 5,346,671
R 6 決 算	(14.6) 716,013	(38.1) 1,871,421	(10.3) 507,320	(7.2) 352,808	(5.1) 250,561	(24.8) 1,217,046	(100.0) 4,915,169

(4) 主 な 歳 出 () は構成比 (千円・%)										
-----------------------------	--	--	--	--	--	--	--	--	--	--

区 分	人 件 費	物 件 費	補 助 費 等	扶 助 費	公 債 費	普 通 建 設 事 業 費	そ の 他	計
R 4 決 算	(14.7) 664,285	(16.4) 740,308	(23.8) 1,073,579	(10.2) 460,905	(8.3) 372,763	(11.5) 517,497	(15.0) 677,763	(100.0) 4,507,100
R 5 決 算	(14.1) 703,072	(15.2) 756,760	(21.0) 1,045,306	(10.6) 526,034	(8.1) 402,378	(18.6) 924,966	(12.4) 618,185	(100.0) 4,976,701
R 6 決 算	(17.2) 787,894	(16.4) 750,265	(21.6) 992,212	(12.6) 577,549	(8.6) 396,325	(10.8) 496,353	(12.7) 583,501	(100.0) 4,584,099

(5) 税 の 徴 収 率 (国民健康保険税除く) (%)											
R 6 決 算	現 年 課 税 分	滞 納 繰 越 分	計	現 年 課 税 分 の うち		R 5 決 算	現 年 課 税 分	滞 納 繰 越 分	計	現 年 課 税 分 の うち	
	99.4	22.7	97.2	市 (町 村) 民 税	固 定 資 産 税		99.3	99.3	市 (町 村) 民 税	固 定 資 産 税	98.8

公共施設整備状況										
道 路 延 長	都 市 公 園 面 積	公 営 住 宅 等	幼 稚 園	認 定 こ ど も 園	小 学 校	中 学 校	義 務 教 育 学 校	高 等 学 校	短 大 ・ 大 学	
195,543m	129,740m ²	188戸	一園	1園	2校	1校	一校	一校	一校	
老人ホーム	公 民 館	集 会 施 設	診 療 所	病 院	道 路 改 良 率	道 路 舗 装 率	永 久 橋 比 率	上 水 道 普 及 率	下 水 道 普 及 率	
一 所	1館	2,176m ²	7所	0院	75.2%	82.0%	100.0%	91.6%	98.6%	

公 営 企 業 (R 6 決 算) () は法 適 用 企 業 に あ っ て は 経 常 損 益、法 非 適 用 企 業 は 実 質 収 支 (千 円)				主 な 郷 土 出 身 者						
(法 適 用)				(法 非 適 用)				(故) 瀬谷藤吉(元日本コロムビア社長)		
								(故) 広川弘禪(元農林大臣)		
								(故) 熊田藤作(画家)		

今 後 の 主 要 課 題						主 な 立 地 企 業				
(震災以外) ○皆で支えあう福祉の村づくり ○環境にやさしい安全・便利な村づくり ○暮らしを支える産業が伸びゆく村づくり ○未来を担う人材を育てる村づくり ○多様性と協働の村づくり						(特色ある施策) ○子育て支援事業 ○健康づくり推進事業 ○定住促進事業 ○農業振興事業 ○学力向上支援事業				
						(姉妹都市) 中華民国鹿谷郷				
						福島双羽電機㈱、林精器製造㈱玉川工場、 榎片山ゴム福島工場、㈱TBK福島工場、 中根精工㈱、㈱エバタ製作所、㈱福島エ ンヤ、㈱ウェーブ21ポートピア玉川営 業所、(有)佐藤製作所				