


50	ひろのまち 広野町	コード番号	075418	類型	Ⅱ - 1
----	--------------	-------	--------	----	-------

町章	町章	所在地	〒979-0402 双葉郡広野町大字下北迫字苗代替35			区分	人口	うち15歳未満人口	うち65歳以上高齢者人口	世帯数	うち高齢者単身世帯数	面積
	所在地標高	所在地標高	海拔 20.00m			H17年調	5,533人	838人	1,244人	1,791世帯	150世帯	58.69km <sup>2</sup>
		T E L	0240-27-2111	F A X	0240-27-4167	H22年調	5,418人	765人	1,288人	1,810世帯	165世帯	人口密度
		U R L	http://www.town.hirono.fukushima.jp			H27年調	4,319人	256人	1,131人	2,435世帯	185世帯	77人/km <sup>2</sup>

キャッチフレーズ	東北に春を告げるまち											
町花 町木 町鳥	ヤマユリ											P R キャラクター
	サクラ											ひろぼー
	メジロ											

産業別就業人口 (R2年国調)	第1次産業 (3.6%) 96人	第2次産業 (39.7%) 1,048人	第3次産業 (56.6%) 1,494人	一人当たり所得 (R4年)	2,914千円 県下14位
-----------------	---------------------	-------------------------	-------------------------	---------------	------------------

有権者数 R8.3.1	男	2,006人	女	1,818人	計	3,824人
議員	(旧)法定上限	18人	条例定数	8人	衆議院議員選挙区	
	現員	8人	任期	令和9年11月19日	第4区	

町の沿革					
昭15.4.1 町制施行					
総合計画等の策定状況					
名称 第五次広野町町勢振興計画					
策定年月日			計画期間		
平成28年3月25日			平成28年度から令和7年度まで		
組織機構					

町の概要

(自然条件)  
本町は、福島県の浜通り地方の東部、双葉郡の南端に位置し、東に太平洋、西に阿武隈山脈、南はいわき市、北は楡葉町に接している。気候は海洋性の気候条件をもち、平均気温10.9℃と露地植でみかんの栽培もできる温暖な地である。

(産業・経済)  
第一次産業は、小規模経営の兼業農家が大半を占め、稲作を中心に畜産、野菜等の複合経営農家が多い。(株)JERA広野火力発電所、工業団地に誘致した企業等への就労者が多く就業構造が大きく変化した。

(観光・文化)  
五社山の麓に静かな折木鉱泉、浅見川渓谷、二ツ沼総合公園及びサッカーナショナルトレーニング施設(Jヴィレッジ)

(伝統行事・伝統芸能)  
大滝・鹿島神社春の例大祭(4月第1日曜日)、八雲神社夏祭り(7月第2土、日曜日)、亀山神社百矢祭(1月)

(特産品)  
特別栽培米(コシヒカリ)、みかんジュース

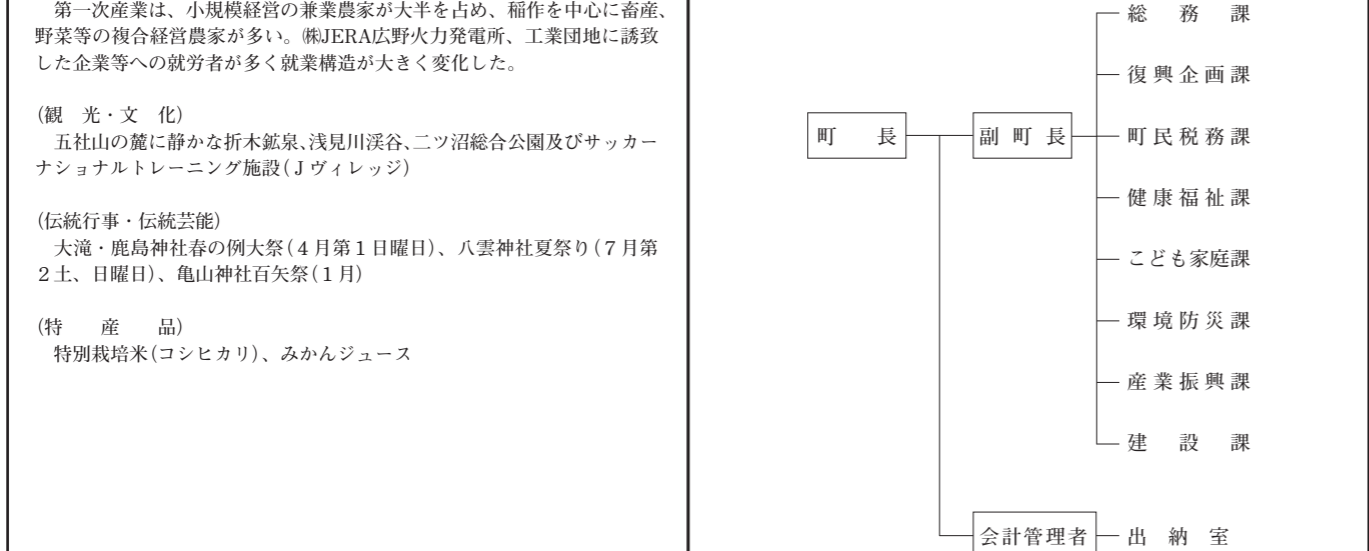
R8年度重点事業

(震災以外)	○童謡まつり事業	14百万円
〃	○移住・定住促進事業	102 〃
〃	○駅前側第2期開発住宅用地取得支援事業	9 〃
〃	○地域脱炭素移行・再エネ推進重点対策加速化事業	59 〃
〃	○ふるさと応援寄附金応援事業	10 〃
(震災関連)	○環境放射線モニタリング事業	77 〃
〃	○ふくしま森林再生事業	132 〃
〃	○林業専用道整備事業	258 〃

主な地域開発区域指定状況

辺地	過疎	準過疎	山村	豪雪
特豪	農産	特農	原発	

一部事務組合等への加入状況	双葉地方広域市町村圏組合 双葉地方水道企業団					
職員数	一般行政職員	60人	技能労務職員	0人	条例定数	
	教育職員	1人	その他	19人		
	R8合計	企業職員、税務職員、福祉職員、看護・保健職員等のほか、1年を超えて勤務する定数外職員を含む。				91人
		R4	R5	R6		R7
	職員総数	84人	84人	86人	80人	



ひろのまち 広野町	50
--------------	----

財政(普通会計)										
(1) 決算 (千円)										
区分	歳入	歳出	形式収支	実質収支	実質単年度収支	積立金現在高	うち財政調整基金	地方債現在高	翌年度以降債務負担行為残高	
R4決算	7,672,637	7,128,747	543,890	495,141	805,837	4,896,549	2,870,995	1,374,121	412,871	
R5決算	5,977,811	5,276,375	701,436	589,369	726,535	5,850,036	3,803,302	1,195,324	353,479	
R6決算	5,757,564	5,249,137	508,427	399,534	▲121,429	6,346,516	4,171,708	1,217,467	784,720	

(2) 指標 ( )は類似団体 (千円・%)

区分	標準財政規模	財政力指数	経常収支比率	健全化判断比率				資金不足比率	
				実質赤字比率	連結実質赤字比率	実質公債費比率	将来負担比率	比率	備考(事業名等)
R4決算	(3,443,307) 4,290,751	(0.34) 1.22	(86.1) 56.3	-	-	(8.3) 6.0	-	-	-
R5決算	(3,451,910) 3,913,307	(0.35) 1.34	(87.3) 59.3	-	-	(8.4) 5.3	-	-	-
R6決算	(3,513,993) 3,619,327	(0.35) 1.44	(88.0) 76.9	-	-	(8.7) 4.7	-	-	-

(3) 主な歳入 ( )は構成比 (千円・%)

区分	地方税	地方交付税	国庫支出金	県支出金	地方債	その他	計
R4決算	(50.8) 3,897,431	(5.5) 420,223	(11.6) 889,334	(9.9) 757,512	(0.0) 0	(22.3) 1,708,137	(100.0) 7,672,637
R5決算	(63.0) 3,763,762	(5.7) 338,153	(8.5) 507,567	(10.2) 609,293	(0.0) 0	(12.7) 759,036	(100.0) 5,977,811
R6決算	(56.8) 3,267,881	(7.3) 419,279	(9.3) 534,070	(8.0) 463,265	(3.1) 176,000	(15.6) 897,069	(100.0) 5,757,564

(4) 主な歳出 ( )は構成比 (千円・%)

区分	人件費	物件費	補助費等	扶助費	公債費	普通建設事業費	その他	計
R4決算	(10.2) 723,589	(18.7) 1,336,594	(14.8) 1,052,563	(3.5) 246,915	(2.9) 203,240	(12.9) 922,439	(37.1) 2,643,407	(100.0) 7,128,747
R5決算	(14.5) 763,185	(25.7) 1,357,898	(13.1) 691,903	(4.1) 214,573	(3.6) 188,686	(12.2) 645,234	(26.8) 1,414,896	(100.0) 5,276,375
R6決算	(16.4) 862,591	(24.5) 1,283,588	(19.8) 1,038,896	(4.3) 224,409	(3.1) 162,581	(19.7) 1,033,665	(12.3) 643,407	(100.0) 5,249,137

(5) 税の徴収率 (国民健康保険税除く) (%)

R6決算	現年課税分	滞納繰越分	計	現年課税分のうち		R5決算	現年課税分	滞納繰越分	計	現年課税分のうち	
	99.5	11.1	98.3	市(町村)民税	固定資産税		99.8	10.9	98.7	市(町村)民税	固定資産税

公共施設整備状況

道路延長	都市公園面積	公営住宅等	幼稚園	認定こども園	小学校	中学校	義務教育学校	高等学校	短大・大学
87,898m	141,810㎡	227戸	一園	1園	1校	2校	一校	1校	一校
老人ホーム	公民館	集会施設	診療所	病院	道路改良率	道路舗装率	永久橋比率	上水道普及率	下水道普及率
1所	1館	2,404㎡	0床	118床	80.2%	95.2%	100.0%	-%	76.1%

公営企業(R6決算)	( )は法適用企業にあっては経常損益、法非適用企業は実質収支(千円)	主な郷土出身者
(法適用)	(法非適用)	

今後の主要課題

(震災以外) ○安心して暮らし続けられるまち ○子どもたちを安心して育てることのできるまち ○だれもが明るくいいきいきと暮らせるまち ○社会の要請にこたえ活気と活力のあるまち ○顔の見えるネットワークやコミュニティがいきいきとしたまち	(特色ある施策) ○第五次広野町町勢振興計画に基づく事業の推進	(姉妹都市)
(震災関連) ○双葉郡復興の拠点となる環境と共存した利便性の高いまち		(株)メイコー、(株)プリント電子研究所、(株)ガイアート、大丸化工(株)、日本化学産業(株)、東亜合成(株)、富士フィルムワークミカル(株)、(株)赤井金属工業、喜美運送(株)、(株)シマキュウ、(株)エイブル、福島広野レミコン(株)、鹿島建設(株)、(株)レイス、(株)ベルテクノプラント工業、(株)タカミヤ、常磐共同ガス(株)、東京パワーテクノロジー(株)、エム・デー・ビー(株)、(有)三輪鉄工所、(有)ライジング、(株)二光製作所