

52	とみ富	おか岡	まち町	コード番号	075434	類型	I - 1
----	-----	-----	-----	-------	--------	----	-------

とみ富	おか岡	まち町	52
-----	-----	-----	----

町章	町章	所在地	〒979-1192 双葉郡富岡町大字本岡字玉塚622番地の1					区分	人口	うち15歳未満人口	うち65歳以上高齢者人口	世帯数	うち高齢者単身世帯数	面積
		所在地標高	海拔 33.48m					H17年調	15,910人	2,510人	3,156人	5,646世帯	368世帯	68.39km ²
		T E L	0240-22-2111	F A X	0240-22-0899		H22年調	16,001人	2,242人	3,342人	6,141世帯	456世帯	人口密度	
		U R L	https://www.tomioka-town.jp/					H27年調	0人	0人	0人	0世帯	0世帯	165人/km ²

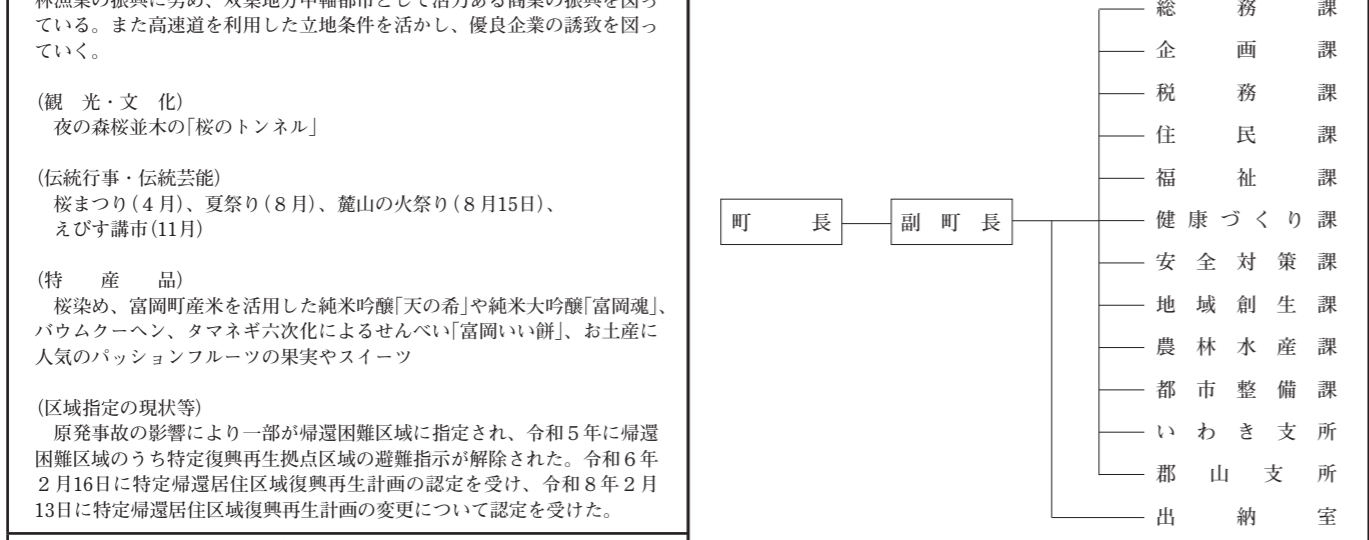
キャッチフレーズ	未来へと つながれ ひろがれ 富岡町
----------	--------------------

町花 町木 町鳥	つつじ	PRキャラクター とみっぴー	産業別就業人口 (R2年国調)	第1次産業 (2.6%) 34人	第2次産業 (41.2%) 534人	第3次産業 (56.1%) 727人	一人当たり分配所得 (R4年)	19,536千円 県下1位
	さくら			セキレイ	有権者数 R8.3.1	男	5,145人	女

区分	氏名(ふりがな)	任期満了日	報酬(月額)
町長(2期)	山本 育男	令和11年8月5日	774.3千円
副町長	宮川 大志	令和10年3月31日	611.8千円
議長	堀本 典明	令和10年3月30日	308.0千円
副議長	安藤 正純	令和10年3月30日	259.0千円

町の概要	
(自然条件)	本町は、福島県浜通り地方の中央部に位置し、北は大熊町、西は川内村、南は檜葉町とそれぞれ境を接し、阿武隈山地と太平洋との間に広がる面積68.39km ² の町である。気象条件は、年間降水量1,533mm、平均気温13.8℃と四季を通じて過ごしやすい温暖な地となっている。
(産業・経済)	基幹産業としての農業を中心に、豊かな資源を活かした生産性の高い農林漁業の振興に努め、双葉地方中軸都市として活力ある商業の振興を図っている。また高速道を利用した立地条件を活かし、優良企業の誘致を図っていく。
(観光・文化)	夜の森桜並木の「桜のトンネル」
(伝統行事・伝統芸能)	桜まつり(4月)、夏祭り(8月)、麓山の火祭り(8月15日)、えびす講市(11月)
(特産品)	桜染め、富岡町産米を活用した純米吟醸「天の希」や純米大吟醸「富岡魂」、バウムクーヘン、タマネギ六次化によるせんべい「富岡いい餅」、お土産に人気のパッションフルーツの果実やスイーツ
(区域指定の現状等)	原発事故の影響により一部が帰還困難区域に指定され、令和5年に帰還困難区域のうち特定復興再生拠点区域の避難指示が解除された。令和6年2月16日に特定帰還居住区域復興再生計画の認定を受け、令和8年2月13日に特定帰還居住区域復興再生計画の変更について認定を受けた。

総合計画等の策定状況	
名称	富岡町災害復興計画(第三次)
策定年月日	令和7年3月12日
計画期間	令和7年度から令和16年度まで
組織機構	



R8年度重点事業	
(震災以外)	○移住定住促進事業(お試し住宅など) 196百万円
〃	○定住促進化対策住宅補助事業 277 〃
〃	○体育施設管理事業 637 〃
〃	○認定こども園運営事業 57 〃
(震災関連)	○工業団地整備事業 967 〃
〃	○公園整備事業 56 〃
〃	○夜の森中核拠点施設整備事業 284 〃
一部事務組合等への加入状況	
双葉地方広域市町村圏組合	
双葉地方水道企業団	

主な地域開発区域指定状況				
辺地	過疎	準過疎	山村	豪雪
特豪	農産	特農	原発	
職員総数	164人	165人	167人	161人

財政(普通会計)										
(1) 決算 (千円)										
区分	歳入	歳出	形式収支	実質収支	実質単年度収支	積立金現在高	うち財政調整基金	地方債現在高	翌年度以降債務負担行為残高	
R4決算	16,412,286	14,758,513	1,653,773	995,940	▲ 427,293	20,918,105	7,312,014	466,495	3,129,633	
R5決算	18,939,336	17,981,527	957,809	607,801	▲ 458,544	23,227,659	7,741,609	408,790	3,583,921	
R6決算	15,118,531	13,885,595	1,232,936	513,704	▲ 1,367,000	22,266,748	6,772,706	370,474	4,242,777	

(2) 指標 ()は類似団体 (千円・%)										
区分	標準財政規模	財政力指数	経常収支比率	健全化判断比率				資金不足比率		
				実質赤字比率	連結実質赤字比率	実質公債費比率	将来負担比率	比率	備考(事業名等)	
R4決算	(2,424,606)	(0.26)	(81.6)	-	-	(6.4)	-	-	-	-
R5決算	(2,404,529)	(0.26)	(83.4)	-	-	(6.7)	-	-	-	-
R6決算	(2,449,138)	(0.27)	(84.2)	-	-	(6.6)	-	-	-	-

(3) 主な歳入 ()は構成比 (千円・%)										
-------------------------	--	--	--	--	--	--	--	--	--	--

区分	地方税	地方交付税	国庫支出金	県支出金	地方債	その他	計
R4決算	(13.2)	(16.1)	(22.9)	(6.0)	(0.0)	(41.8)	(100.0)
R5決算	(11.5)	(10.3)	(27.7)	(5.5)	(0.0)	(45.0)	(100.0)
R6決算	(14.7)	(16.9)	(27.2)	(4.4)	(0.0)	(36.7)	(100.0)

(4) 主な歳出 ()は構成比 (千円・%)										
-------------------------	--	--	--	--	--	--	--	--	--	--

区分	人件費	物件費	補助費等	扶助費	公債費	普通建設事業費	その他	計
R4決算	(9.3)	(17.2)	(10.7)	(4.7)	(0.5)	(12.2)	(45.2)	(100.0)
R5決算	(8.0)	(15.9)	(10.0)	(4.2)	(0.4)	(24.9)	(36.7)	(100.0)
R6決算	(11.1)	(20.3)	(16.2)	(5.4)	(0.3)	(15.6)	(31.1)	(100.0)

(5) 税の徴収率 (国民健康保険税除く) (%)										
---------------------------	--	--	--	--	--	--	--	--	--	--

R6決算	現年課税分	滞納繰越分	計	現年課税分のうち		R5決算	現年課税分	滞納繰越分	計	現年課税分のうち	
	99.8	31.8	99.1	市(町村)民税	固定資産税		99.7	29.3	98.7	市(町村)民税	固定資産税

公共施設整備状況										
道路延長	都市公園面積	公営住宅等	幼稚園	認定こども園	小学校	中学校	義務教育学校	高等学校	短大・大学	
177,097m	161,454m ²	200戸	2園 9人	1園 61人	1校 77人	1校 22人	-校 -人	1校 -人	-校 -人	
老人ホーム	公民館	集会施設	診療所	病院	道路改良率	道路舗装率	永久橋比率	上水道普及率	下水道普及率	
1所	0館	2,039m ²	9所 0床	1院 30床	84.6%	90.0%	100.0%	-%	85.6%	

公営企業(R6決算) ()は法適用企業にあっては経常損益、法非適用企業は実質収支(千円)					主な郷土出身者					
(法適用)			(法非適用)		夜の森あかね(歌手)、大堀彩(バドミントン選手)、宮本和志(プロレスラー)、渡辺俊美(歌手)					

今後の主要課題							主な立地企業			
(震災以外) ○移住定住の促進 ○子育て・教育環境の充実 ○交流・関係人口の拡大・にぎわい創出 ○農業と産業の育成							(特色ある施策) ○富岡町を「安心して暮らせる活力ある持続可能な町」として着実に成長させる。 ○「ひとの力で」「人の温かいつながりで」復興を加速			
(震災関連) ○特定帰還居住区域の復旧・整備 ○帰還困難区域の再生(町内全域の避難指示解除に向けた取組) ○夜の森地区の町づくりをはじめとする町内生活環境の充実							(姉妹都市) ニュージーランド国オークランド市 (友好都市) 中国浙江省海塩県 埼玉県杉戸町			