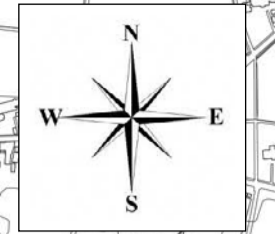
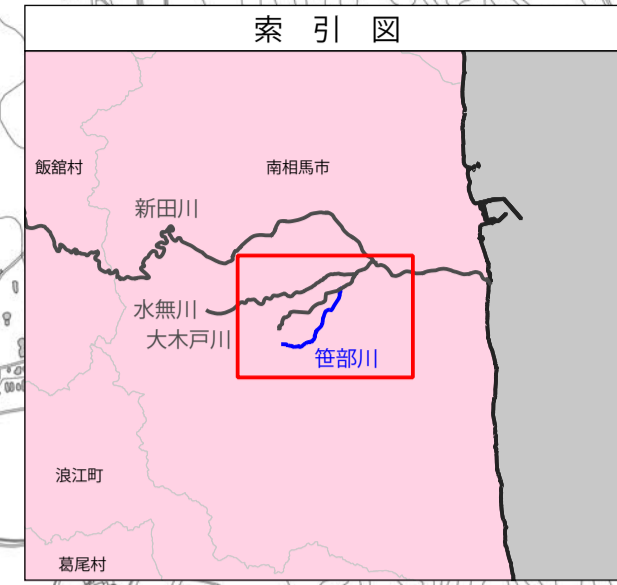
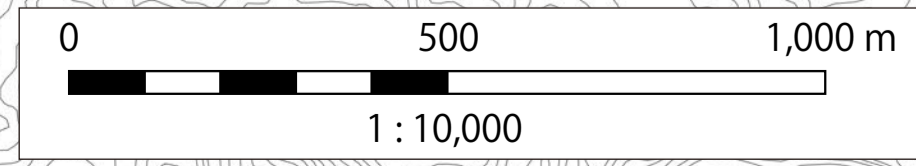
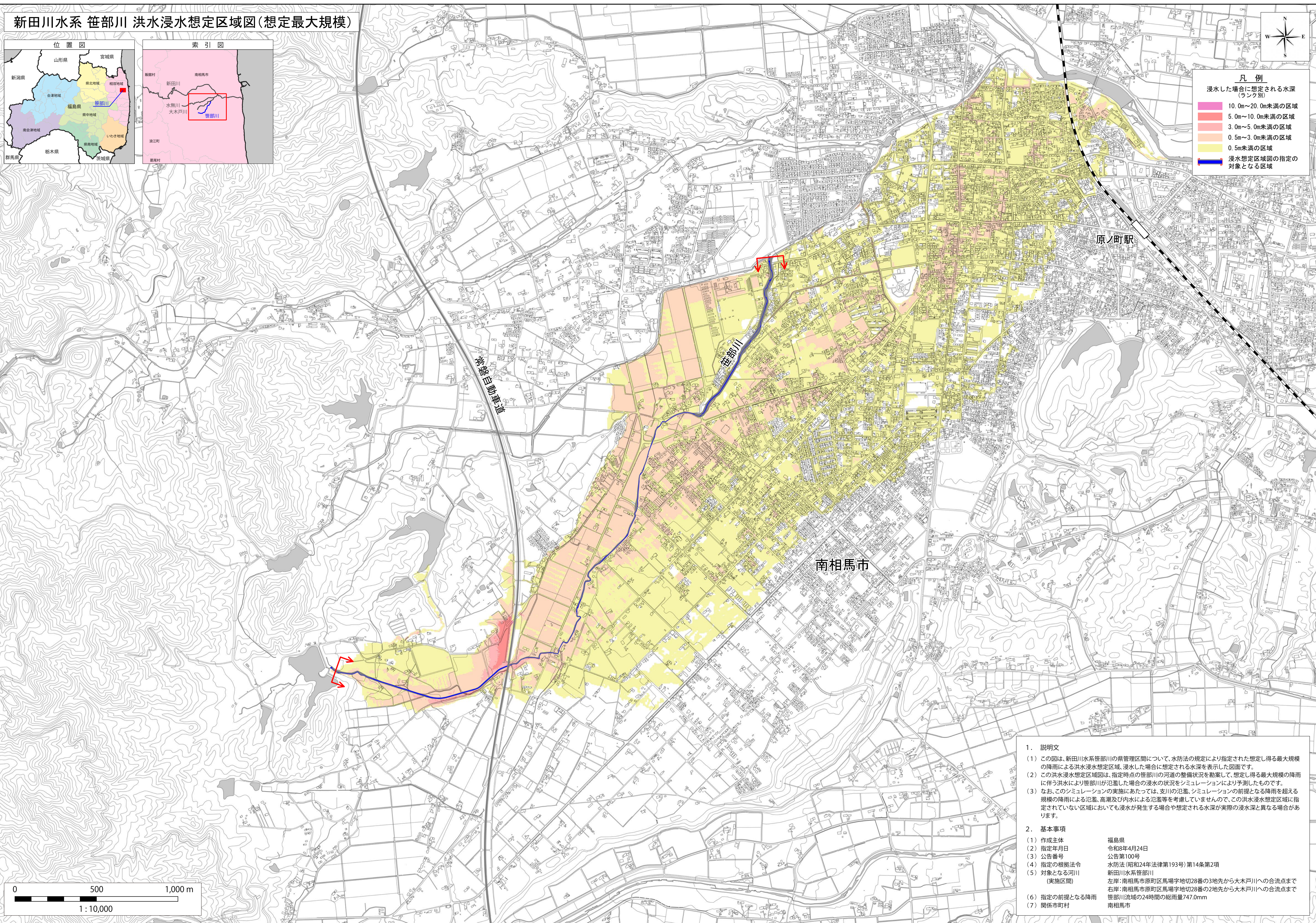


# 新田川水系 笹部川 洪水浸水想定区域図(想定最大規模)



**凡例**  
浸水した場合に想定される水深  
(ランク別)

10.0m~20.0m未満の区域
5.0m~10.0m未満の区域
3.0m~5.0m未満の区域
0.5m~3.0m未満の区域
0.5m未満の区域
浸水想定区域図の指定の 対象となる区域



- 1. 説明文**
  - この図は、新田川水系笹部川の県管理区間について、水防法の規定により指定された想定し得る最大規模の降雨による洪水浸水想定区域、浸水した場合に想定される水深を表示した図面です。
  - この洪水浸水想定区域図は、指定時点の笹部川の河道の整備状況を勘案して、想定し得る最大規模の降雨に伴う洪水により笹部川が氾濫した場合の浸水の状況をシミュレーションにより予測したものです。
  - なお、このシミュレーションの実施にあたっては、支川の氾濫、シミュレーションの前提となる降雨を超える規模の降雨による氾濫、高潮及び内水による氾濫等を考慮していませんので、この洪水浸水想定区域に指定されていない区域においても浸水が発生する場合や想定される水深が実際の浸水深と異なる場合があります。
- 2. 基本事項**

(1) 作成主体	福島県
(2) 指定年月日	令和8年4月24日
(3) 公告番号	公告第100号
(4) 指定の根拠法令	水防法(昭和24年法律第193号)第14条第2項
(5) 対象となる河川 (実施区間)	新田川水系笹部川 左岸:南相馬市原町区馬場字地切28番の2地先から大木戸川への合流点まで 右岸:南相馬市原町区馬場字地切28番の2地先から大木戸川への合流点まで
(6) 指定の前提となる降雨	笹部川流域の24時間の総雨量747.0mm
(7) 関係市町村	南相馬市