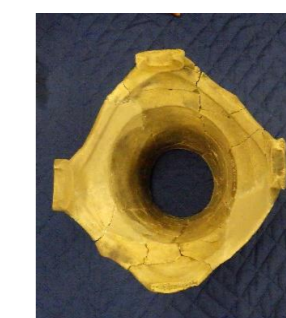


写真番号	指定番号	種別	口径 (cm)	器高 (cm)	底径 (cm)	遺存率 (%)	品質形状等	備考	報告書掲載 図番号
1 - 1	144	深鉢型土 器	29.0	(37.9)	—	60	接合部分剥落。底部欠損。石膏による復 元箇所あり。過去の修復箇所で歪み生じ ている。	資料全体写真	図688-4
1 - 2									
1 - 3								資料真上からの写真	
1 - 4								接合部分からの脱落資料	



2 - 1	138	深鉢型土器	20.4	28.0	11.4	60	口縁部～胴部にかけての欠損部分が大きい ため、自立困難。	資料全体写真	図505-1
2 - 2									
2 - 3									
2 - 4								資料真上からの写真	



3 - 1	113	深鉢型土器	29.0	37.6	14.0	35	接合部分剥落。全体の6、7割が欠損しており、自立困難。石膏による復元箇所あり。 補修材の劣化が進み、コンテナから取り出すことも困難。	資料全体写真	図486-3
3 - 2								資料全体写真	
3 - 3								接合部分からの脱落資料	
3 - 4								接合部分からの脱落資料	



4 - 1	3	器台	24.0	16.7	18.8	70	底部付近が欠損しているため、正立した状態での自立が困難。石膏による復元箇所あり。	資料全体写真	図786-3
4 - 2								写真上、資料の天地は逆となっている。	
4 - 3								写真上、資料の天地は逆となっている。	
4 - 4								写真上、資料の天地は逆となっている。	
4 - 5								資料内面の写真	

