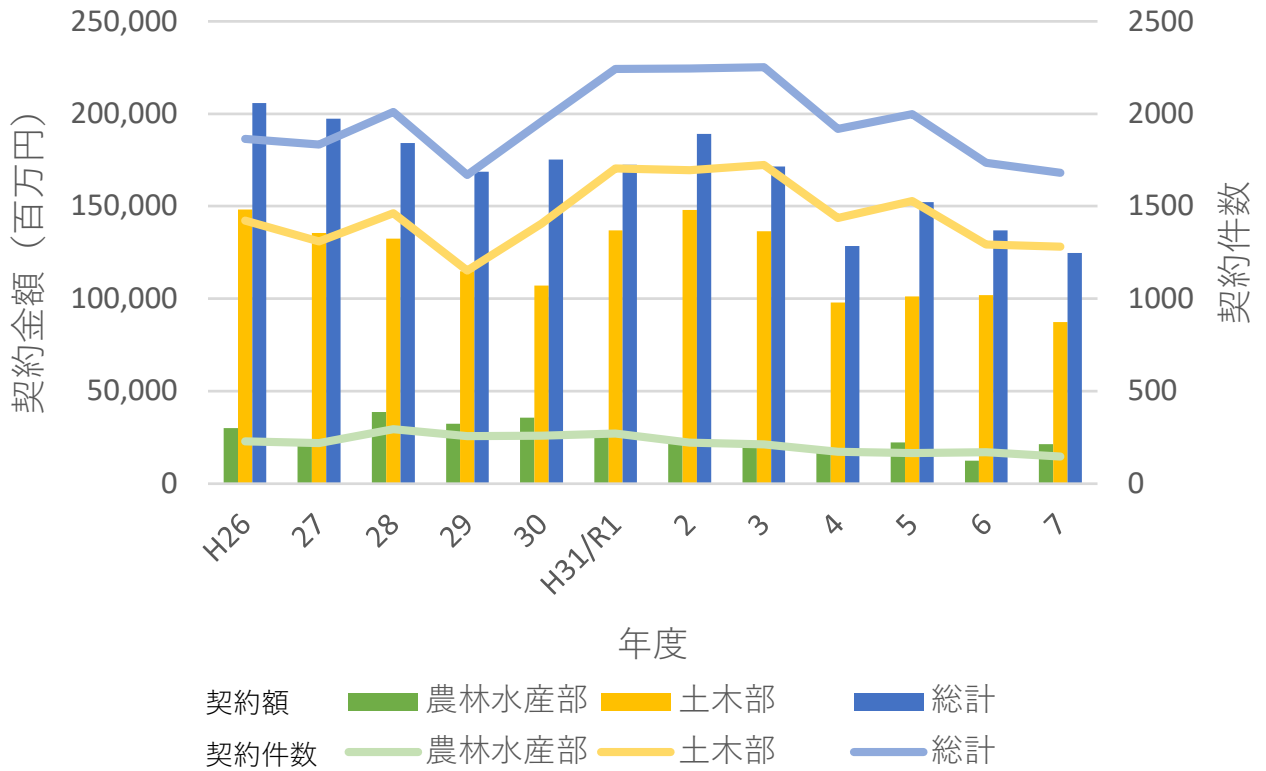


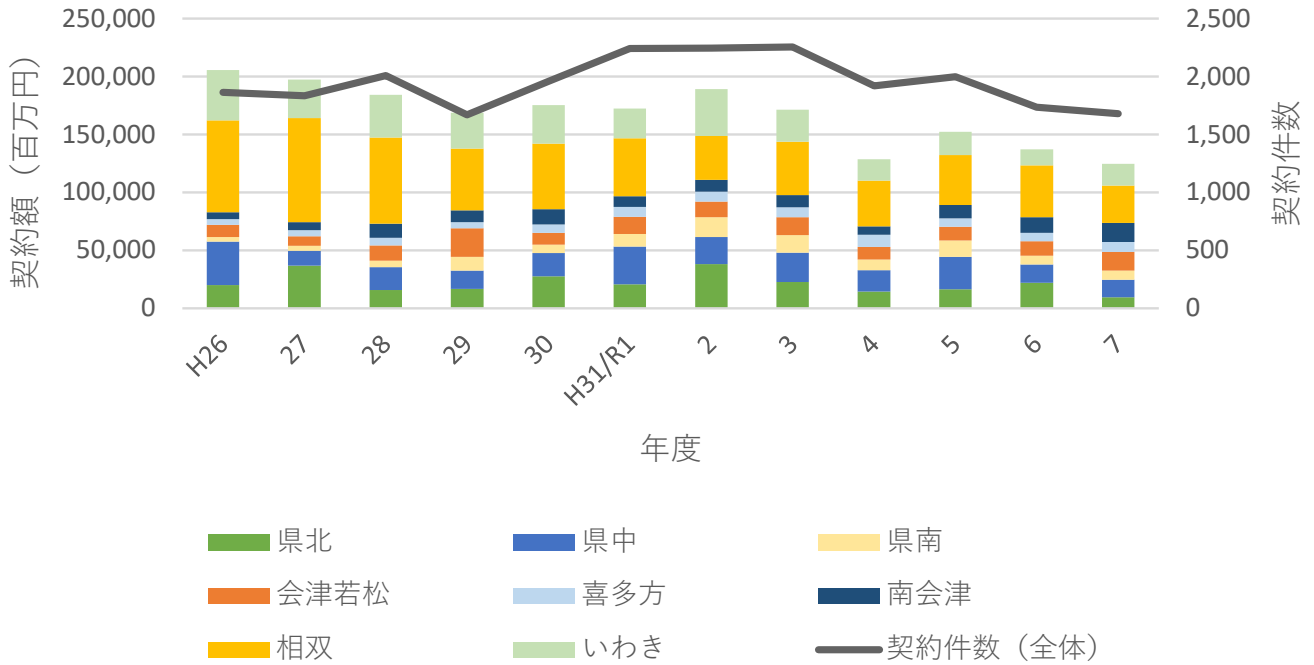
1. 部局等別集計



年度	H26	27	28	29	30	H31/R1	2	3	4	5	6	7	
農林水産部	契約額	29,959	23,986	38,648	32,378	35,692	26,223	21,983	20,420	16,506	22,324	12,405	21,287
	契約件数	229	218	295	257	258	270	222	211	172	165	169	147
土木部	契約額	148,266	135,499	132,480	114,780	107,027	136,902	148,067	136,503	97,886	101,284	101,940	87,361
	契約件数	1,421	1,309	1,463	1,152	1,406	1,705	1,695	1,724	1,436	1,527	1,292	1,281
総計	契約額	205,867	197,231	184,053	168,682	175,143	172,339	189,060	171,414	128,524	152,242	136,969	124,593
	契約件数	1,863	1,834	2,009	1,670	1,958	2,243	2,244	2,253	1,919	1,997	1,734	1,680
	平均落札率 (%)	95.98	95	94.06	93.47	94.27	95.11	95.6	94.98	94.88	94.19	93.8	93.6
	平均入札参加者数	4.01	4.11	4.16	4.08	3.72	3.3	3.36	3.27	3.79	4.25	4.58	4.7

- 契約額（総計）は平成26年度をピークに減少傾向。
- 令和元年台風19号災に伴い、令和2年度に一時契約額（総計）が上昇。
- 契約件数（総計）は令和元年度から令和3年度にかけてがピーク。

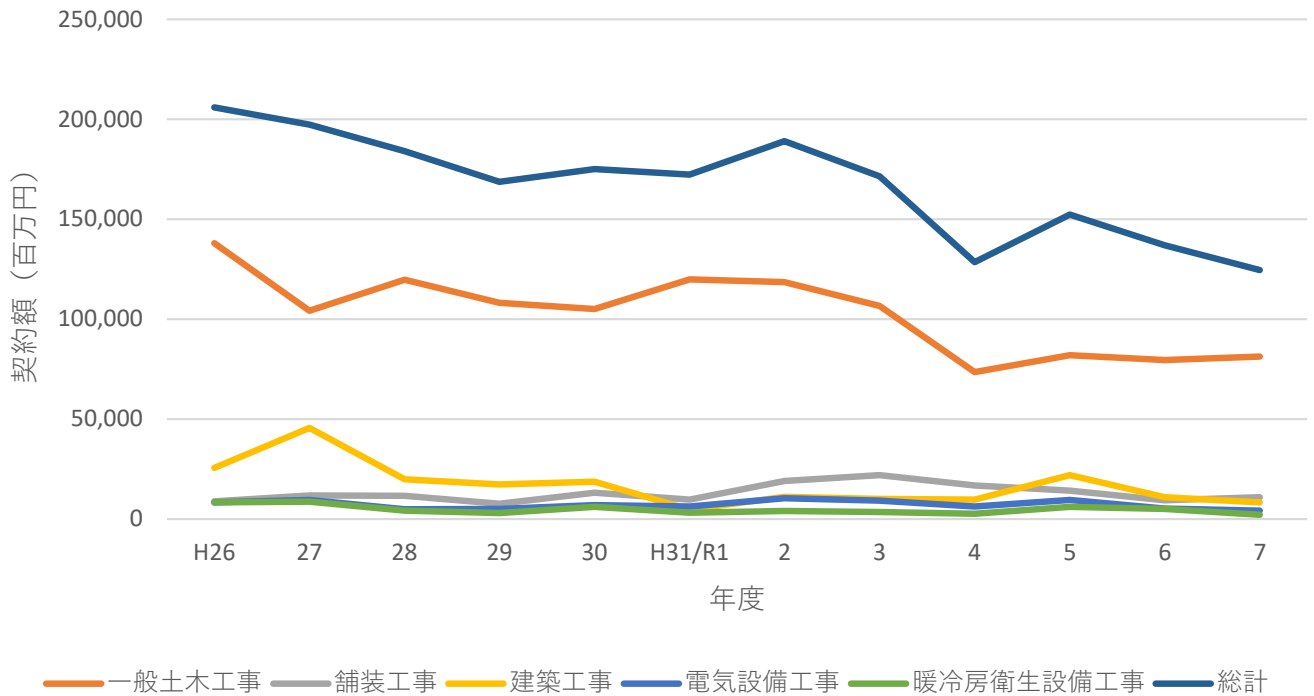
2. 方部別集計



年度	H26	27	28	29	30	H31/R1	2	3	4	5	6	7
県北	20,075	36,816	15,562	16,657	27,566	20,576	38,086	22,613	14,383	16,500	21,971	9,400
県中	37,420	12,917	19,903	15,693	19,960	32,560	23,434	25,489	18,340	27,902	15,915	15,372
県南	4,094	4,041	5,546	12,161	7,202	11,010	16,966	14,841	9,285	14,171	7,384	7,731
会津若松	10,267	8,238	13,249	24,512	10,322	14,870	13,489	15,568	10,782	11,753	12,468	16,182
喜多方	5,006	5,269	6,646	5,428	7,203	8,471	8,728	8,580	10,778	7,110	7,305	8,473
南会津	5,951	7,126	12,155	10,012	13,130	9,129	10,227	10,655	6,976	11,541	13,358	16,491
相双	79,213	89,692	74,263	53,447	56,663	50,038	37,733	45,799	39,713	43,210	44,844	32,125
いわき	43,521	33,130	36,729	30,772	33,095	25,686	40,397	27,868	18,267	20,055	13,723	18,819
契約額	205,867	197,231	184,053	168,682	175,143	172,339	189,060	171,414	128,524	152,242	136,969	124,593
契約件数	1,863	1,834	2,009	1,670	1,958	2,243	2,244	2,253	1,919	1,997	1,734	1,680

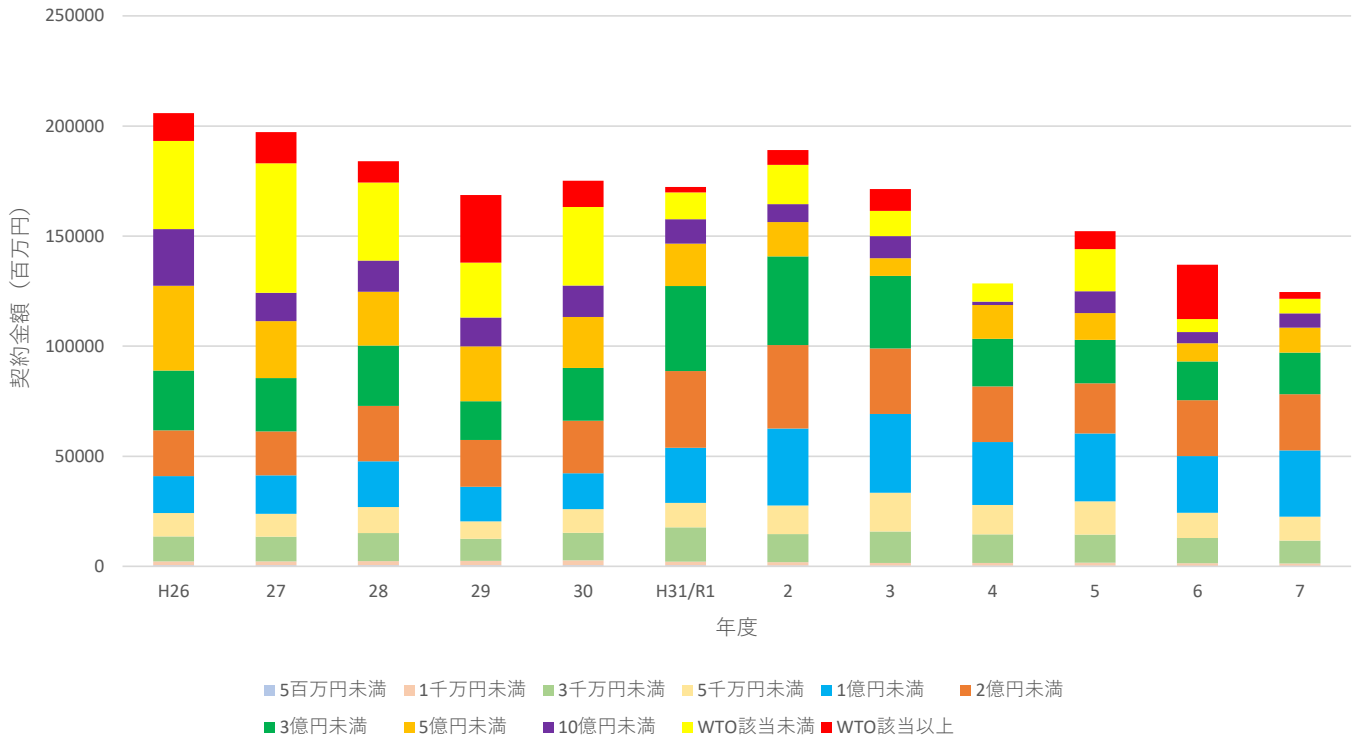
- 平成30年度までは相双・いわきで全契約額の約半数以上を占めていた。
- 令和元年台風19号災に伴い、令和元～2年度に県北・県中の割合が上昇。

3. 工種別集計



- 一般土木工事は平成26年度にピークとなっている。
- 建築工事、暖冷房衛生設備工事は平成27年度にピークとなっている。
- 舗装工事は令和3年にピークとなり以降減少している。

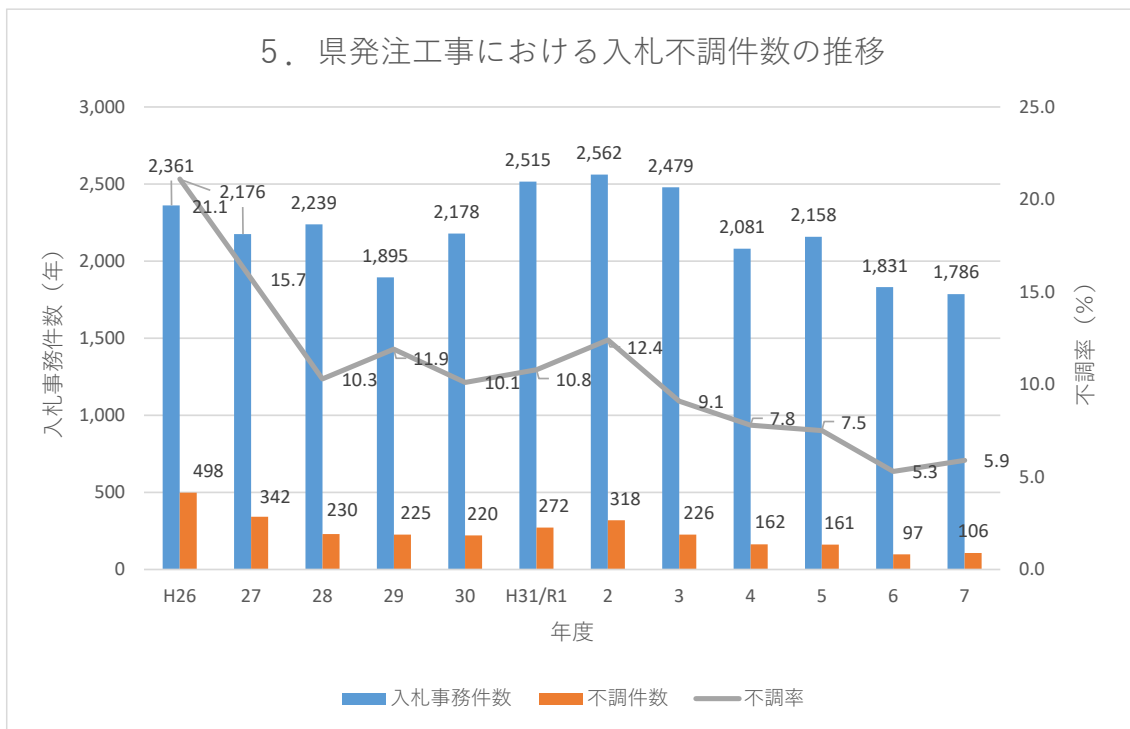
4. 契約金額別集計



年度	H26	27	28	29	30	H31/R1	2	3	4	5	6	7
5百万円未満	450	453	466	461	469	446	338	242	291	296	186	125
5百万円以上1千万円未満	1,790	1,802	1,899	2,078	2,265	1,720	1,596	1,350	1,311	1,347	1,225	1,168
1千万円以上3千万円未満	11,325	11,219	12,787	9,996	12,484	15,526	12,769	14,274	12,909	12,801	11,489	10,420
3千万円以上5千万円未満	10,679	10,362	11,778	7,949	10,795	11,164	12,914	17,554	13,335	15,108	11,418	10,878
5千万円以上1億円未満	16,750	17,484	20,833	15,616	16,298	24,968	34,939	35,798	28,657	30,767	25,766	30,071
1億円以上2億円未満	20,840	19,960	25,066	21,368	23,843	34,908	37,918	29,718	25,250	22,855	25,366	25,488
2億円以上3億円未満	27,072	24,215	27,418	17,577	24,003	38,592	40,358	32,991	21,661	19,725	17,633	18,930
3億円以上5億円未満	38,563	25,848	24,483	24,832	23,100	19,314	15,615	8,095	15,314	12,100	8,242	11,373
5億円以上10億円未満	25,747	12,876	14,155	13,160	14,330	11,025	8,053	10,017	1,482	9,952	5,133	6,458
10億円以上WTO該当未満	40,004	58,919	35,500	24,954	35,604	12,250	17,918	11,406	8,314	19,106	5,843	6,628
WTO該当以上	12,647	14,093	9,668	30,693	11,950	2,427	6,643	9,968	0	8185	24,668	3,054
総計	205,867	197,231	184,053	168,682	175,143	172,339	189,060	171,414	128,524	152,242	136,969	124,593
※WTO該当金額	20.2億	20.2億	24.7億	24.7億	22.9億	22.9億	23億	22.8億	22.8億	22.8億	27.2億	27.2億

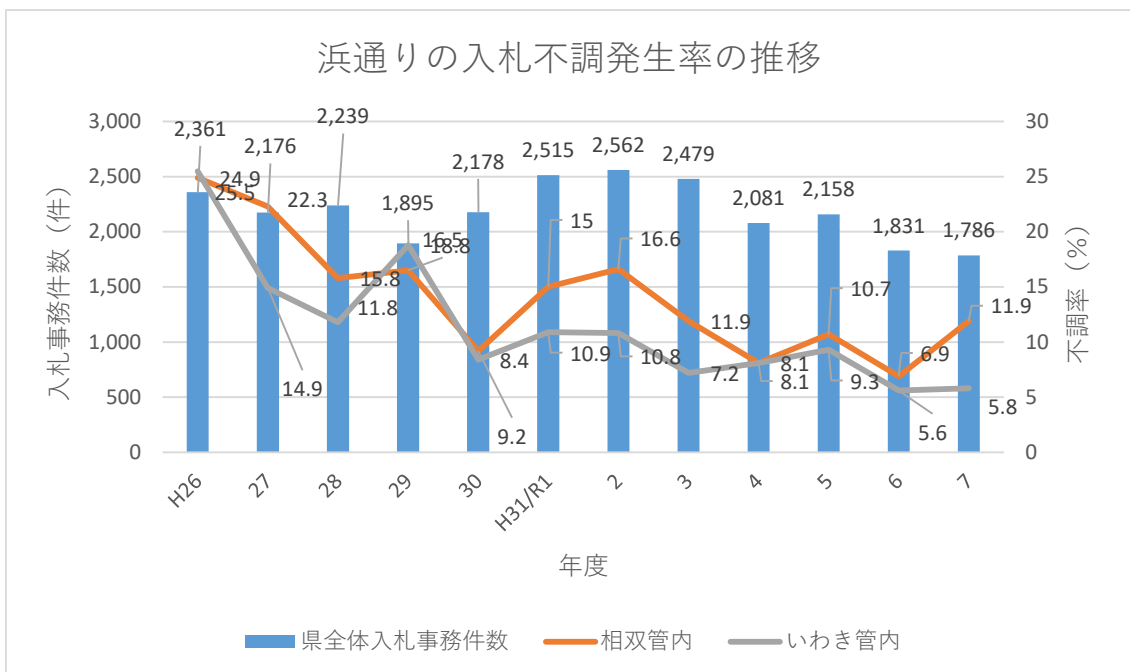
- 平成30年度までは5億円以上の大規模工事の割合が3割以上を占めていた。
- 平成29年、令和6年度は、トンネル工事が相次いで発注され、WTO該当工事の割合が増加。
- 令和元年度から3億円未満の工事の割合が6割以上を占めている。

5. 県発注工事における入札不調件数の推移



- 東日本大震災以後、高かった不調率は平成28年度には10%程度に減少したが、平成29年度の台風21号などによる災害復旧工事が増加したことによりやや上昇。
- 令和元年度の福島県沖地震及び東日本台風（台風19号）等による災害復旧工事が集中したことにより不調率が12%台まで上昇したが、以降減少傾向。
- 令和6年度は、不調件数及び不調率が過去一番低くなり、令和7年度もそれに次ぐ低い値となった。

浜通りの入札不調発生率の推移



- 相双管内といわき管内における不調率についても、平成29年度及び令和元年度に上昇し、以降減少傾向だが、令和5年度及び令和7年度は上昇した。
- 令和6年度の不調率が過去一番低い値となった。

工事以外の業務委託、物品購入等の令和7年4月～令和8年3月分入札結果
※単価契約を除く

1 物品購入等
ア 物品

予定価格	随意契約		条件付一般競争入札		一般競争入札	
	件数	金額(千円)	件数	金額(千円)	件数	金額(千円)
3,600万円以上	2	93,560			20	1,589,495
1,000万円以上3,600万円未満	5	96,464	40	581,889	1	30,932
300万円超1,000万円未満	13	77,684	98	462,366		
100万円超300万円以下	139	221,299	3	7,043		
総計	159	489,007	141	1,051,298	21	1,620,427

イ 印刷物

予定価格	随意契約		条件付一般競争入札		一般競争入札	
	件数	金額(千円)	件数	金額(千円)	件数	金額(千円)
3,600万円以上						
1,000万円以上3,600万円未満	2	37,768				
400万円超1,000万円未満			4	25,952		
100万円超400万円以下	34	57,166				
総計	36	94,934	4	25,952	0	0

2 庁舎等維持管理業務

予定価格	随意契約		指名競争入札		条件付一般競争入札		一般競争入札	
	件数	金額(千円)	件数	金額(千円)	件数	金額(千円)	件数	金額(千円)
100万円以上	3	36,051			147	2,007,125	1	82,104
100万円未満	3	1,737						
総計	6	37,788	0	0	147	2,007,125	1	82,104

※ 産業廃棄物&一般廃棄物の収集、運搬及び処理業務委託を除く

3 森林整備業務

予定価格	随意契約		条件付一般競争入札		一般競争入札	
	件数	金額(千円)	件数	金額(千円)	件数	金額(千円)
3,000万円以上						
1,000万円以上3,000万円未満	1	11,308				
500万円以上1,000万円未満			7	44,165		
100万円超500万円未満	6	10,758	3	9,460		
総計	7	22,066	10	53,625	0	0