

# 会津の情報・交流拠点づくり

会津レクリエーション  
公園地区

会津若松市

会津若松建設事務所  
計画期間:H18~H23

## 地域づくりの方針

会津レクリエーション公園を中心とした周辺の地域資源を再整理し、これらを一体的に情報発信していくための基礎資料をまとめる。

## 主な事業内容

会津の玄関口である、**会津レクリエーション公園の利活用方策**を検討し、**雪合戦等社会実験**を行いました。



## 事業概要図



## 地域の現状

会津レクリエーション公園のある本地域は、名峰として名高い磐梯山の麓に位置し、日本第4位の面積をもつ猪苗代湖にも隣接しています。また、猪苗代湖周辺は、四季を通じたリゾート地でもあり、会津を代表する観光地の1つとなっています。

## 地域づくりのあゆみ

平成19年

- ・十六橋水門を活かした地域づくり懇談会を実施。（喜多方建設事務所）
- ・十六橋水門周辺のまち歩きを実施。
- ・十六橋水門散策マップを作成し、メンバーで活用。

平成20年

- ・会津レクリエーション公園を中心とした周辺を案内した案内看板の整備。（N=1.0基）
- ・会津レクリエーション公園の利活用の促進を図るための検討。（会津若松建設事務所）

平成21～  
23年

- ・会津利活用懇談会の開催、雪合戦大会の開催(社会実験)。

## 事業の効果

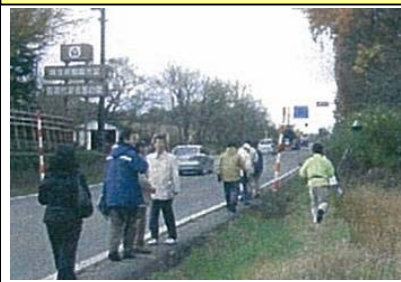
### ■地域資源の活用方策の検討

猪苗代湖十六橋水門周辺整備計画懇談会を設置し、地域資源の活用について話し合いを行っています。

懇談会の様子



まち歩きの様子

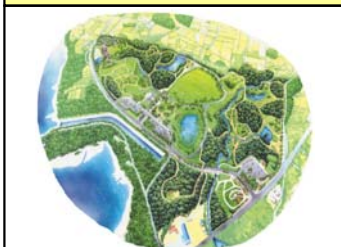


### ■地域イベント等の交流人口拡大に向けた取り組みの実施

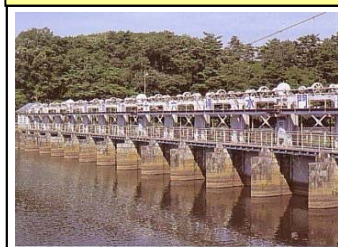
猪苗代湖周辺には自然溢れる多くの観光資源があることから、この周辺を散策するウォーキング等の開催を支援し、猪苗代湖周辺の活性化を図るため散策マップを提供しました。

## 元気づくりの立役者たち

会津レクリエーション公園



十六橋水門



猪苗代湖



## 地域の課題・今後の展望

会津レクリエーション公園は、猪苗代湖周辺の豊かな自然環境を活かした広域公園ですが、公園の利活用が十分に図られていないため、各種情報提供、猪苗代・磐梯エリアの観光拠点等として有効に活用するため、具体的な利活用方法と機能の充実を検討する必要があります。

## 関係機関

■ 福島県 会津若松建設事務所 企画調査課

TEL : 0242-29-5455