

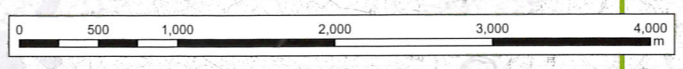
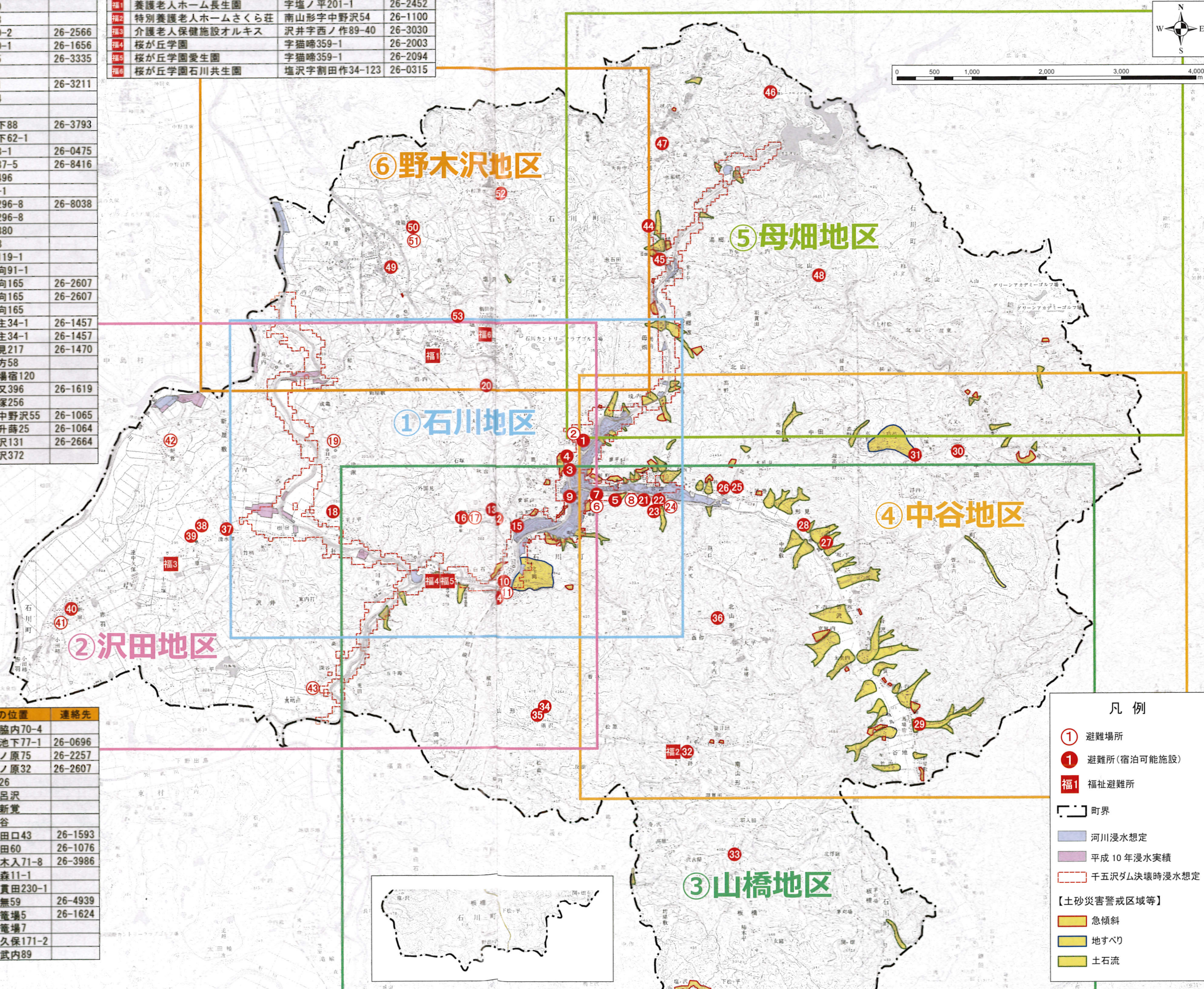
No.	避難場所・避難所	避難所の位置	連絡先
1	北町むつみ会館 ※	字古館180	
2	第一保育所広場 ※	字古館178	
3	町公民館 ※	字高田200-2	26-2566
4	県立石川高校体育館	字高田200-1	26-1656
5	石川小学校体育館 ※	字関根165	26-3335
6	旧石川小グラウンド ※	字関根1	
7	共同福祉施設 ※	字関根1-1	26-3211
8	町民グラウンド(野球場)	字関根234	
9	南町自治会館 ※	字南町36	
10	老人福祉センター ※	字松ノ木下88	26-3793
11	第二保育所広場 ※	字松ノ木下62-1	
12	勤労青少年ホーム	字当町418-1	26-0475
13	保健センター	字渡里沢37-5	26-8416
14	馬場町集会所	字立ヶ岡496	
15	当町集会所 ※	字当町80-1	
16	総合体育館	字渡里沢296-8	26-8038
17	総合運動公園広場駐車場	字渡里沢296-8	
18	王子平集会所	字王子平380	
19	旧外積保育所広場	字梁瀬478	
20	新田ふれあいセンター	字前ノ内119-1	
21	町武道館	双里字川向91-1	
22	石川中学校体育館	双里字川向165	26-2607
23	石川中学校武道館	双里字川向165	26-2607
24	石川中学校野球場	双里字川向165	
25	中谷自治センター(体育館)	双里字神主34-1	26-1457
26	〃(旧農村婦人の家)	双里字神主34-1	26-1457
27	中谷第一小学校体育館	形見字形見217	26-1470
28	形見背戸山交流センター	形見字漆方58	
29	坂路公会堂 大雨時使用制限有	坂路字馬場宿120	
30	中谷第二小学校体育館	中田字八又396	26-1619
31	中田区会事務所	中田字大塚256	
32	山橋自治センター(体育館)	南山形字中野沢55	26-1065
33	南山形小学校体育館	板橋字八升蒔25	26-1064
34	山形小学校体育館	山形字須沢131	26-2664
35	山形研修集会所	山形字須沢372	

No.	福祉避難所	避難所の位置	連絡先
福1	養護老人ホーム長生園	字塩ノ平201-1	26-2452
福2	特別養護老人ホームさくら荘	南山形字中野沢54	26-1100
福3	介護老人保健施設オルキス	沢井字西ノ作89-40	26-3030
福4	桜が丘学園	字猫啼359-1	26-2003
福5	桜が丘学園愛生園	字猫啼359-1	26-2094
福6	桜が丘学園石川共生園	塩沢字割田作34-123	26-0315

この地図は、国土地理院院長の承認を得て、同院発行の数値地図二万五千(地図画像を複製したものである)【承認番号 平二十五情復第九十二号】

No.	避難場所・避難所	避難所の位置	連絡先
36	北山形研修集会所	北山形字脇内70-4	
37	沢田自治センター	沢井字大池下77-1	26-0696
38	沢田小学校体育館	沢井字上ノ原75	26-2257
39	沢田中学校体育館	沢井字上ノ原32	26-2607
40	赤羽集会所	赤羽字浦26	
41	赤羽公園	赤羽字風呂沢	
42	安産地藏広場	新屋敷字新覚	
43	小野公園	沢井字深谷	
44	母畑自治センター	母畑字小田口43	26-1593
45	母畑小学校体育館 ※	母畑字樋田60	26-1076
46	母畑レークサイドセンター体育館	母畑字梅木入71-8	26-3986
47	上母畑研修集会所	母畑字七森11-1	
48	北山研修集会所	北山字羽貫田230-1	
49	野木沢自治センター	中野字水無59	26-4939
50	野木沢小学校体育館	曲木字燈籠場5	26-1624
51	野木沢保育所広場	曲木字燈籠場7	
52	曲木研修集会所	曲木字広久保171-2	
53	塩沢農業構造改善センター	塩沢字佐武内89	

※:地震土砂災害時利用



凡例

- ① 避難場所
- ① 避難所(宿泊可能施設)
- 福1 福祉避難所
- 町界
- 河川浸水想定
- 平成10年浸水実績
- 千五沢ダム決壊時浸水想定
- 【土砂災害警戒区域等】
- 急傾斜
- 地すべり
- 土石流

注:本複製品を第三者がさらに複製する場合には、国土地理院院長の承認を得なければなりません。