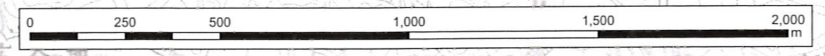
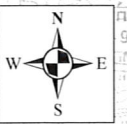


# ⑤母畑地区

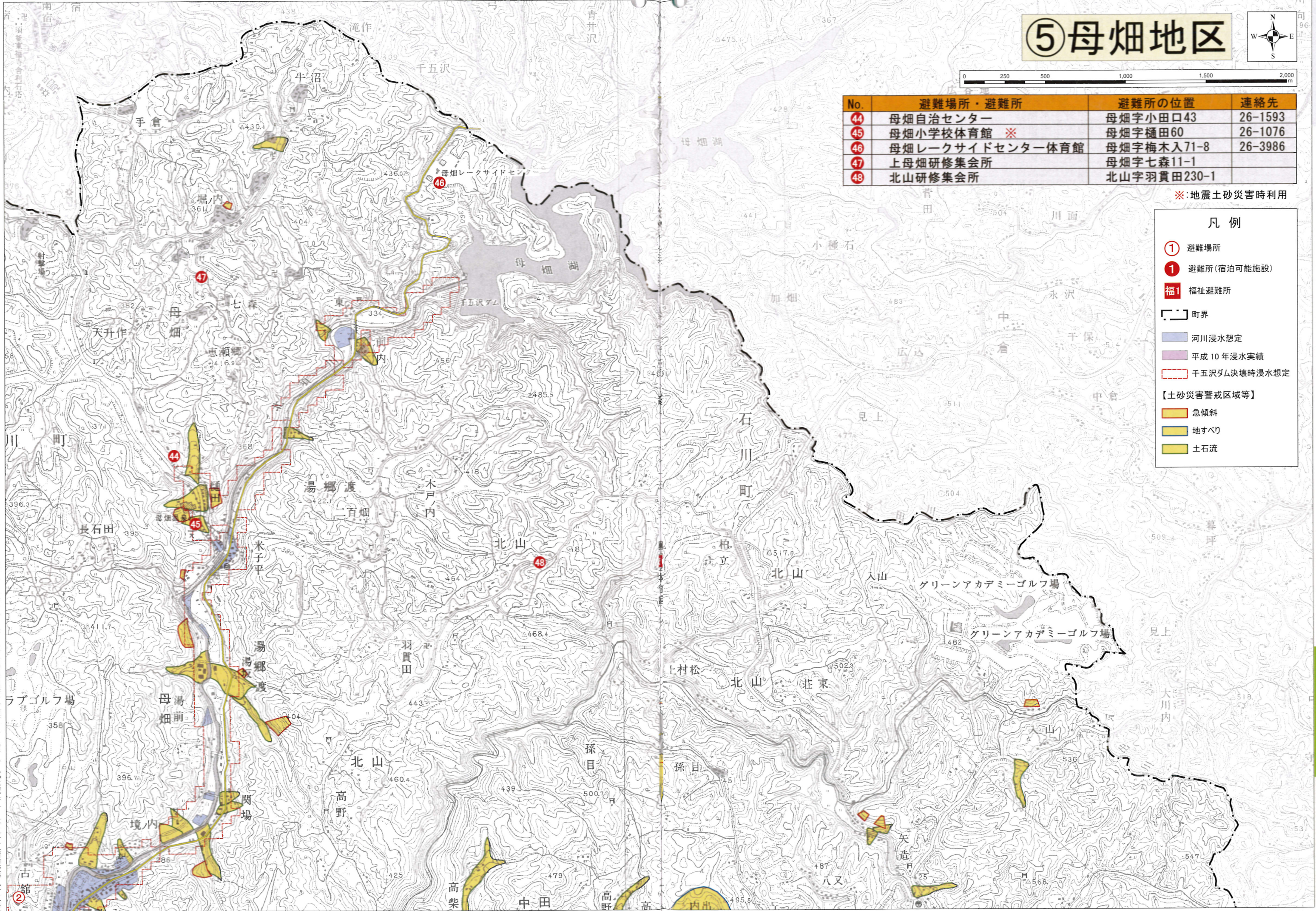


No.	避難場所・避難所	避難所の位置	連絡先
44	母畑自治センター	母畑字小田口43	26-1593
45	母畑小学校体育館 ※	母畑字樋田60	26-1076
46	母畑レークサイドセンター体育館	母畑字梅木入71-8	26-3986
47	上母畑研修集会所	母畑字七森11-1	
48	北山研修集会所	北山字羽貫田230-1	

※:地震土砂災害時利用

### 凡例

- ① 避難場所
- ① 避難所(宿泊可能施設)
- 福1 福祉避難所
- 町界
- 河川浸水想定
- 平成10年浸水実績
- 千五沢ダム決壊時浸水想定
- 【土砂災害警戒区域等】
- 急傾斜
- 地すべり
- 土石流



この地図は、国土地理院長の承認を得て、同院発行の数値地図「万五千」地図画像を複製したものである。【承認番号 平二十五情復第九十二号】

⑤母畑地区

注:本複製品を第三者がさらに複製する場合には、国土地理院長の承認を得なければなりません。