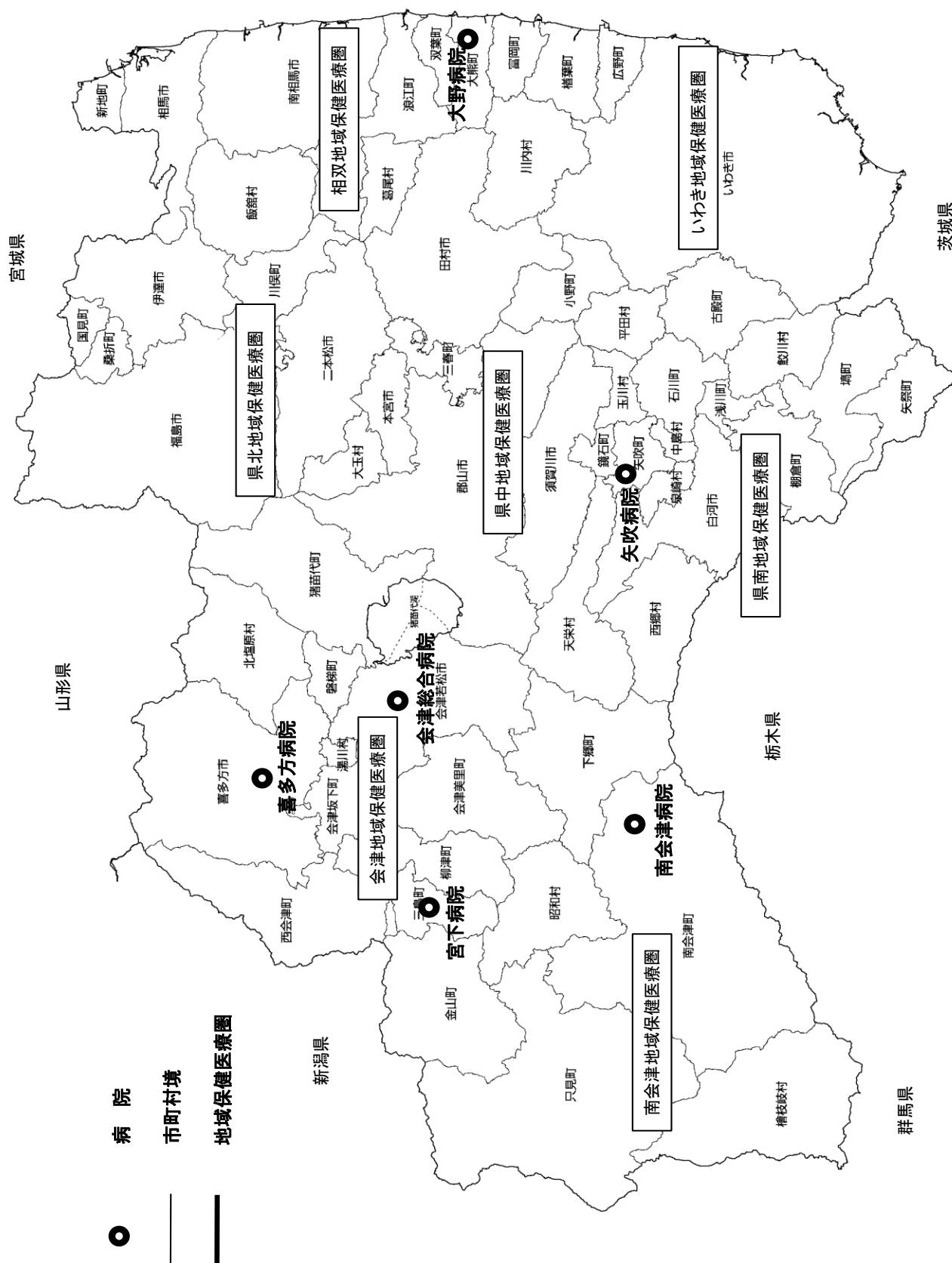


第1章 県立病院の概況

1 県立病院の所在地



(平成25年3月31日現在)

2 県立病院事業概況

平成24年度の事業の概要は次のとおりである。

(1) 診療状況

平成24年度に県立病院で診療を行った患者数は、入院が延べ 126,406 人で前年度より 14,541 人(10.3%)減少し、外来は延べ 221,924 人で前年度より 2,939 人(1.3%)増加している。

病院別に見ると、入院では会津総合病院で増加し、矢吹病院外3病院で減少している。また、外来では矢吹病院、会津総合病院、南会津病院で増加し、喜多方病院外1病院で減少している。

なお、大野病院については、東日本大震災及び東京電力福島第一原子力発電所事故の影響により閉鎖している。

次に、診療科別に見ると、入院では外科、小児科、整形外科で増加し、内科外4診療科で減少している。また、外来では内科外6診療科で増加し、外科外3診療科で減少している。

(2) 施設設備の整備

ア 煙突改修工事(喜多方病院)、病院情報システムサーバー室工事(南会津病院)等の工事を行った。

イ 会津医療センター建築主体工事等を行った。

ウ CT装置(矢吹病院)、アンギオ装置(会津総合病院)、生化学自動分析装置(宮下病院)、病院情報システム(南会津病院)等の医療機器の購入整備を行った。

(3) 収支状況

平成24年度における総収益は 11,748,963 千円で、前年度と比較して 202,525 千円(1.8%)増加している。一方、総費用は 12,722,000 千円で、前年度と比較して 229,163 千円(1.8%)増加している。この結果、差引純損失は 973,037 千円となり、前年度と比較して 26,638 千円(2.8%)増加している。

また、医業収益の 7,824,101 千円から医業費用の 12,503,595 千円を差し引いた医業損益は△4,679,494 千円となり、損失額が前年度と比較して 385,036 千円(7.6%)減少している。この結果、総収益対総費用比率は 92.4%、医業収益対医業費用比率は 62.6%となっている。

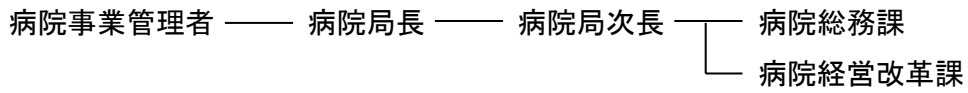
主な費用について見ると、給与費は 7,508,222 千円で前年度と比較して 158,016 千円(2.1%)増加したが、これは退職者の増などによるもので、医業収益に対する割合では 96.0%となり、前年度より 9.5 ポイント減少している。また、薬品費等の医療材料費については 1,773,294 千円で、会津総合病院における整形外科の患者増などにより、前年度と比較して 250,492 千円(16.4%)増加しており、医業収益に対する割合も 22.7%と前年度より 0.9 ポイント増加している。

累積欠損金は、前年度より 973,037 千円増加して 27,563,826 千円となり、医業収益に対する累積欠損金比率は 352.3%と前年度と比較して 29.2 ポイント減少している。なお、一般会計から負担金・補助金として繰り入れた額は、収益的収入 4,741,837 千円、資本的収入 1,020,397 千円で合計 5,762,234 千円となっており、前年度と比較して 73,915 千円(1.3%)減少している。

3 県立病院の機構

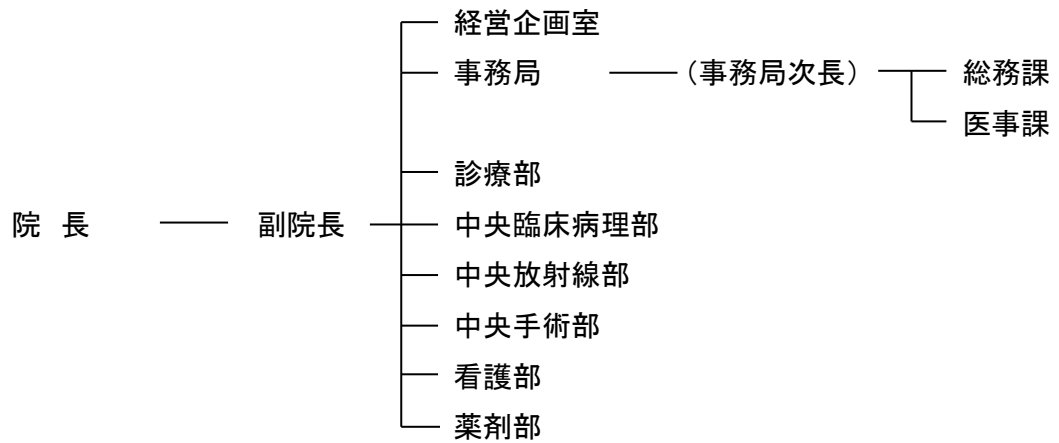
平成25年4月1日現在

〔本局〕

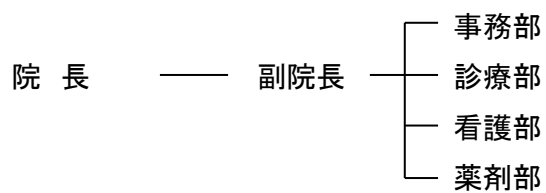


〔病院〕

① 会津総合病院



② 矢吹病院、宮下病院、南会津病院、大野病院



4 県立病院現況

福島県立病院は、昭和24年に日本医療団から譲り受けた7病院、17診療所を主体として発足し、その後医療行政の一環として、医療に恵まれない地域における病院の設置及び他の公共団体に対する移管等を行い、現在は6病院を有している。

病院名	区分	所在地	開設年月	標榜診療科名 (○)は非常勤医師の診療科 (□)は休診中の診療科	病		床		看護体制	入院時食事療養 実施状況	備 考
					一般	結核	精神	感染症			
矢吹		969-0284 西白河郡矢吹町滝八幡100番地 (0248) 42 - 3111(代)	30.11	精・内・(菌)		206		15 対 1 看護補助加算1	I	昭和57年9月1日 精神 288 → 300 伝染 20 → 0 平成5年4月1日 精神 300 → 296 平成12年4月1日 精神 296 → 295 平成20年1月1日 精神 294 → 206	
喜多方		966-0069 喜多方市宇稻清水2334番地 (0241) 22 - 2181(代)	24. 7	内・外・(整)・(皮)・ (眼)	50	50		10 対 1	I	平成元年9月19日 伝染 25 → 0 平成10年12月1日 一般 196 → 190 平成15年8月28日 一般 190 → 135 平成21年4月1日 一般 135 → 50 平成25年3月31日 廃止	
会津総合		965-8555 会津若松市城前10番75号 (0242) 27 - 2151(代)	28. 6	内・(循)・呼・(消)・ 神内・神経・外・整・ 麻・(泌)・(眼)・皮・ (産婦※産は休診)・ 耳・小児・歯・(放)・ 【心外】・【小】	204	50	8	(一般) 7 対 1 (一般) 急性障害 看護補助体制加算 (結核) 15 対 1 看護補助加算1	I	平成11年4月1日 伝染 30 → 感染 8 平成15年8月29日 一般 350 → 243 平成17年3月18日 精神 100 → 47 平成19年10月1日 一般 243 → 204 平成23年10月1日 精神47 → 0	
宮下		969-7511 大沼郡三島町大字宮下字水尻1150番地 (0241) 52 - 2321(代)	26.11	内・外・(整)・(耳)・ (神経)・(皮)	32	32		7 対 1	I	昭和56年3月14日 一般 45 → 55 結核 10 → 0 平成元年9月1日 伝染 10 → 0 平成21年4月1日 一般 55 → 32	
南会津		967-0006 南会津郡南会津町永田字風下14番1 (0241) 62 - 7111(代)	24. 7	内・(神内)・外・整・ (産婦※産は休診)・ 小・耳・眼・(皮)・ (神経)・麻・(泌)	100	100		7 対 1	I	昭和56年8月31日 結核 15 → 0 平成7年3月31日 伝染 15 → 0 平成7年4月12日 一般 75 → 150 平成21年3月31日 一般150 → 100	
大野		979-1308 双葉郡大野町大字下野上字大野98-1 (0240) 32 - 2240(代)	26.12	【内・消内・外・整・ 小・麻・眼・呼・泌・ 産婦】	146	4	12	7 対 1	I	昭和63年3月25日 一般 110 → 158 結核 50 → 伝染 15 平成4年9月30日 伝染 15 → 0 平成15年1月14日 一般 158 → 146 感染 0 → 4	
計					532	50	206				

平成25年3月31日現在

5 施設の概要

平成25年3月31日現在 (単位:㎡)

区分 病院名	土地面積			建物面積										積		構造区分		
	庁舎用	公舎用 (含看宿)	その他	計		庁				舎				看護師 宿舎	公舎	計	本館 (建設年月)	看護師宿舎 (建設年月)
				耐火	簡易耐火	木造	計	耐火	簡易耐火	木造	計							
矢吹	26,383.98	336.00	9,411.66	36,131.64	13,064.46				127.57	54.19		181.76	630.57	65.28	13,942.07	鉄筋コンク リート3階 (S59.3)	鉄筋コンク リート3階 (S42.5)	
喜多方	8,104.86	1,426.02		9,530.88	5,726.21			89.65			89.65				5,815.86	鉄筋コンク リート6階 (S42.3)		
会津総合	23,700.49	7,220.85		30,921.34	15,479.29			290.00	1,068.47	255.44	1,613.91	892.89	2,341.42	20,327.51	鉄筋コンク リート6階 (S49.9)	鉄筋コンク リート3階 (S37.6)		
宮下	4,373.92			4,373.92	2,205.16							178.56		2,383.72	鉄筋コンク リート3階 (S44.11)	本館3階 (S44.11)		
南会津	20,216.80			20,216.80	8,998.30			418.64			418.64	1,136.82	887.10	11,440.86	鉄筋コンク リート3階 (H7.1)	鉄筋コンク リート4階 (H7.2)		
大野	26,599.01			26,599.01	10,426.59			126.20			126.20		188.37	10,741.16	鉄骨+鉄骨鉄筋 コンクリート4階 鉄筋コンクリート 3階(手術棟) (H14.11)			
計	109,379.06	8,982.87	9,411.66	127,773.59	55,900.01			1,052.06	1,122.66	255.44	2,430.16	2,838.84	3,482.17	64,651.18				

6 県立病院の沿革

(1) 矢吹病院

年	月	概	要
昭和	30年 11月	県立矢吹精神病院(病床 100床)として開設	
	31 3	生活保護法による医療機関に指定	
	31 11	結核予防法による医療機関に指定	
	33 6	病棟(38床)、管理診療棟増築	
	34 8	矢吹町ほか1ヶ村一部事務組合立隔離病棟(20床)併設	
	37 7	病棟(55床)増築	
	38 1	県立矢吹病院と改称	
	38 5	病棟(55床)増築	
	40 8	病棟(50床)増築	
	41 6	病棟(50床)増築	
	42 5	看護婦宿舎(40人収容)新築	
	42 6	生活療法棟新築	
	47 12	病床(60床)減少 病床数288床	
	57 9	病床増床 精神 288床 300床 伝染病床廃止 20床 0床	
	58 10	全面改築建築工事着工	
	59 3	建築工事完成	
平成	3 4	精神科デイ・ケア施設承認	
	5 4	第2病棟閉鎖 許可病床数変更(300床 296床) 運用病床数変更(280床 242床)	
	12 4	第1病棟閉鎖、保護室増築 許可病床数変更(296床 295床) 運用病床数変更(242床 206床)	
	15 9	許可病床数変更(295床 294床)	
	19 9	内科外来開設	
	20 1	許可病床数変更(294床 206床)	
	23 8	児童思春期外来開設	

(2) 喜多方病院

昭和	24年 7月	日本医療団より移管され、県立喜多方病院として設置(病床数 一般 61床)	
	28 5	結核病棟増築 44床(病床数 105床)	
	29 12	診療棟、第1・第2病棟増改築	
	38 1	伝染病隔離病舎を併設 25床(病床数 130床)	
	40 6	建物老朽による改築に着手 (病床数変更 一般 28床、結核 28床、伝染 25床、計 81床)	
	42 5	改築工事全館竣工 (病床数変更 一般 174床、結核 26床、伝染 25床、計 225床)	
	42 6	救急告示病院に指定	
	43 3	リハビリテーション(機能回復訓練)棟を建設	
	44 7	救急告示病院の指定解除	
	44 11	採血室開設	
	51 5	ICU装置整備関連で一般病床一部変更(病床数 221床)	
	56 4	病床区分変更(一般 196床、伝染 25床)	
平成	元 9	伝染病床廃止 25床 0床	
	2 1	全身用コンピューター断層撮影装置室増築	
	3 8	喜多方地方病院群輪番制に参加	
	5 3	医事事務室増築	
	10 12	許可病床数変更(196床 190床) 運用病床数変更(143床 137床)	
	11 11	運用病床数変更(137床 135床)	
	15 8	許可病床数変更(190床 135床)	
	16 4	運用病床数変更(135床 82床)	
	21 4	許可病床数変更(135床 50床) 運用病床数変更(82床 50床)	
	25 3	廃止	

(3) 会津総合病院

年	月	概 要
昭和	28年 6月	厚生省より移譲され、福島県若松病院として発足(一般 104床、結核 133床、精神 52床)
	28 10	附属准看護婦養成所開設
	29 4	福島県立若松精神病院開設
	29 6	若松翠明高等看護学院開設
	31 7	併設隔離病舎開設(18床)
	32 4	精神病院、会津療養所を本院に統合(一般 104床、結核 200床、精神 52床、伝染 18床) 精神病院は精神科に、会津療養所は小田山分院となる 附属准看護婦養成所廃止
	32 5	併設隔離病舎増築(12床増)計 30床となる
	32 6	医療法第4条による総合病院の名称使用承認
	34 4	福島県立会津若松総合病院と改称
	34 4	湯川診療所開設
	35 5	精神病棟完成 6月 6日より男子病棟として使用開始
	37 5	看護婦寄宿舎(鉄筋コンクリート3階建)完成
	39 11	本館(鉄筋コンクリート5階建)改築完成 一般 261床、結核 126床、精神 109床、伝染 30床、計 526床
	40 7	救急病院として告示
	43 4	福島県立会津若松看護専門学院と改称
	44 3	湯川診療所廃止(会津若松市に無償譲与)
	45 5	小田山分院の一部敷地 4,761.78m ² を会津若松市に有償譲渡
	47 9	3ヶ年継続事業による増改築工事開始、手術棟改築工事着工
	48 1	手術棟改築工事完成 2月 9日より使用開始
	48 3	新病棟及び精神病棟改築工事着工
	48 4	福島県立会津総合病院と改称
	49 9	新病棟及び精神病棟完成
	49 10	病床区分変更 一般 350床、結核 100床、精神 100床、伝染 30床、計 580床
	50 7	霊安、リハビリ棟完成
	50 9	小田山分院廃止
	53 3	臨床研修病院指定
	58 3	全身用コンピューター断層撮影装置室増築
	60 10	結核病床減床 100床 50床
平成	元 12	管理棟(医事課)増築
	7 3	臨床研修病院辞退
	11 4	伝染病床(30床)を廃止し、感染症病床(8床)を設置
	15 8	許可病床数変更(一般 350床 243床)
	16 6	へき地医療拠点センター病院指定
	17 3	許可病床数変更(精神 100床 47床)
	19 10	許可病床数変更(一般 243床 204床)
	21 2	電子カルテシステム整備
	21 7	運用病床数変更(一般 204床 189床)
	22 7	運用病床数変更(一般 189床 164床)
	23 4	運用病床数変更(一般 164床 126床)
	23 8	運用病床数変更(精神 47床 0床) 精神科救急から撤退
	23 10	許可病床数変更(精神 47床 0床) 運用病床数変更(一般 126床 138床)
	24 5	運用病床数変更(一般 138床 156床)
	25 3	運用病床数変更(一般 156床 165床)

(4) 宮下病院

年	月	概 要
昭和	26年 11月	宮下病院開設 診療科目(内科・外科・産婦人科) :一般 24床
	27 6	病棟増築 9床増床 :一般33床
	28 11	伝染病隔離病舎併設(病床数 13床)、一般 4床増床 :一般 37床 伝染 13床 計 50床
	32 11	病棟増築 8床増床 :一般45床 伝染13床 計 58床
	33 6	病室改造 2床減少 :一般43床 伝染13床 計 56床
	35 9	病床区分変更 :一般 23床、結核 20床、伝染 13床、計 56床
	39 5	病室改造 一般3床減少 :一般20床、結核20床、伝染13床 計 53床
	39 7	眼科診療開始 (54年2月休診)
	44 12	病院庁舎改築移転 診療科目(内科・外科・産婦人科・眼科) :一般病床 45床、結核病床10床 計55床(隔離病床 伝染10床併設)
	45 7	産婦人科休診
	45 7	整形外科診療開始 (48年休診)
	56 4	結核 10床を一般病床に変更 :一般 55床、伝染 10床 計 65床
平成	元 9	伝染病床廃止 10床 0床 :一般55床
	5 7	整形外科診療再開
	6 3	全身用コンピューター断層撮影装置室増築
	6 11	神経精神科診療開始
	8 10	耳鼻咽喉科診療開始
	16 6	「へき地医療拠点病院」に指定
	19 5	皮膚科診療開始
	19 6	患者送迎バス運行開始
	21 2	救急協力病院に認定
	21 4	許可病床数変更(一般 55床 32床)
	24 7	循環器内科診療開始

(5) 南会津病院

昭和	24年 7月	日本医療団より移管され、県立田島病院として設置
	27 8	病院新築(60床)
	39 11	病棟増築 32床増床 計 92床
	41 2	外科手術室を増築
	45 12	病院庁舎を改築、移転
	56 8	結核 15床を一般病棟に変更、一般 75床、伝染 15床、計 90床
	58 12	救急協力病院に認定
平成	3 3	県立田島病院整備基本構想を策定
	4 3	移転改築のための用地取得(田島町風下地内 20,816㎡)
	4 4	運用病床数変更(一般 69床 71床)
	5 7	新病院建築工事着工
	6 5	職員宿舎建築工事着工
	6 12	新病院建築工事竣工 病床数 150床 建物 鉄筋コンクリート2階建、延面積 8,998.30㎡
	7 2	職員宿舎建築工事竣工(医師 10名、職員 24名)
	7 4	診療開始・病院名称変更 [県立田島病院 県立南会津病院] 診療科目 [内科(人工透析含む)、外科、産婦人科、小児科、整形外科、 眼科、耳鼻咽喉科]
	8 11	地域災害医療センターに指定
	11 4	救急病院として告示
	12 5	麻酔科診療開始
	16 6	へき地医療拠点病院に指定
	19 2	皮膚科診療開始
	21 3	許可病床数変更(150床 100床)
	22 3	神経精神科診療開始
	23 4	泌尿器科診療開始
	23 10	電子カルテシステム整備

(6) 大野病院

年	月	概 要
昭和	26年 12月	大野病院開設 診療科目(内科・外科・産婦人科) 病床数 30床
	27 9	結核療養所設置 増床 160床
	29 6	福島県教員保養所併設 増床 58床
	30 3	2町 1ヶ村組合立伝染病棟併設 18床 (昭 44.6 檜葉町、45.11 広野町加入)
	30 4	准看護婦養成所併設(定員 1学級 20名)
	33 3	准看護婦養成所中止
	33 4	結核養護学級を教員保養所内に開設(専任教員 2名、定員 40名) 減少 6床
	40 9	整形外科増設
	42 3	教員保養所廃止 大野病院全面移管
	46 3	全面改築のため病棟他一部解体、改築起工
	47 6	病院庁舎を改築移転
	54 9	病床 8床増床
	56 8	外来診療棟の増改築 一般病棟 2床増床(一般病床 110床、結核 50床、伝染 15床、計 175床)
	61 11	救急協力病院に認定
	63 2	全身用コンピューター断層撮影装置室増築
	63 3	結核 50床を一般病床 48床に変更、一般 158床、伝染 15床、計 173床
平成	4 9	伝染 15床を廃止
	5 3	事務室増築
	5 4	運用病床数変更(一般 158床 153床)
	10 9	県立大野病院整備基本構想を策定
	13 2	新病院建築工事着工
	14 10	新病院建築工事竣工 建物 鉄骨+鉄骨鉄筋コンクリート4階建、鉄筋コンクリート3階建(手術棟)、 延面積 10,426.59㎡
	15 1	診療開始 診療科目 [内科、外科、産婦人科、整形外科、眼科、麻酔科] 許可病床数変更(一般158床 一般146床 感染4床) 運用病床数変更(一般153床 一般146床 感染4床) 救急病院として告示
	15 4	呼吸器科、泌尿器科診療開始
	19 4	小児科診療開始
	21 2	消化器内科診療開始
	23 3	東日本大震災及び東京電力福島第一原子力発電所事故の影響により休診

