

## 「浜通り 復旧・復興事業 進捗状況図」更新箇所一覧表

H26.11.30時点

- ・ H26.10.31時点からの更新箇所は9箇所あります。
- ・ 更新内容は、以下に赤書きで記載しました。

### 海岸事業関係

市町村名	No.	事業	路河川海岸名	工区名	工事進捗	事務所	工種	概要
212南相馬市	20009	02海岸	小浜地区海岸		工事(一部着手) ↓ 工事(全部着手)	41370相双建設	堤防工、消波工、離岸工	L=155m

### 河川事業関係

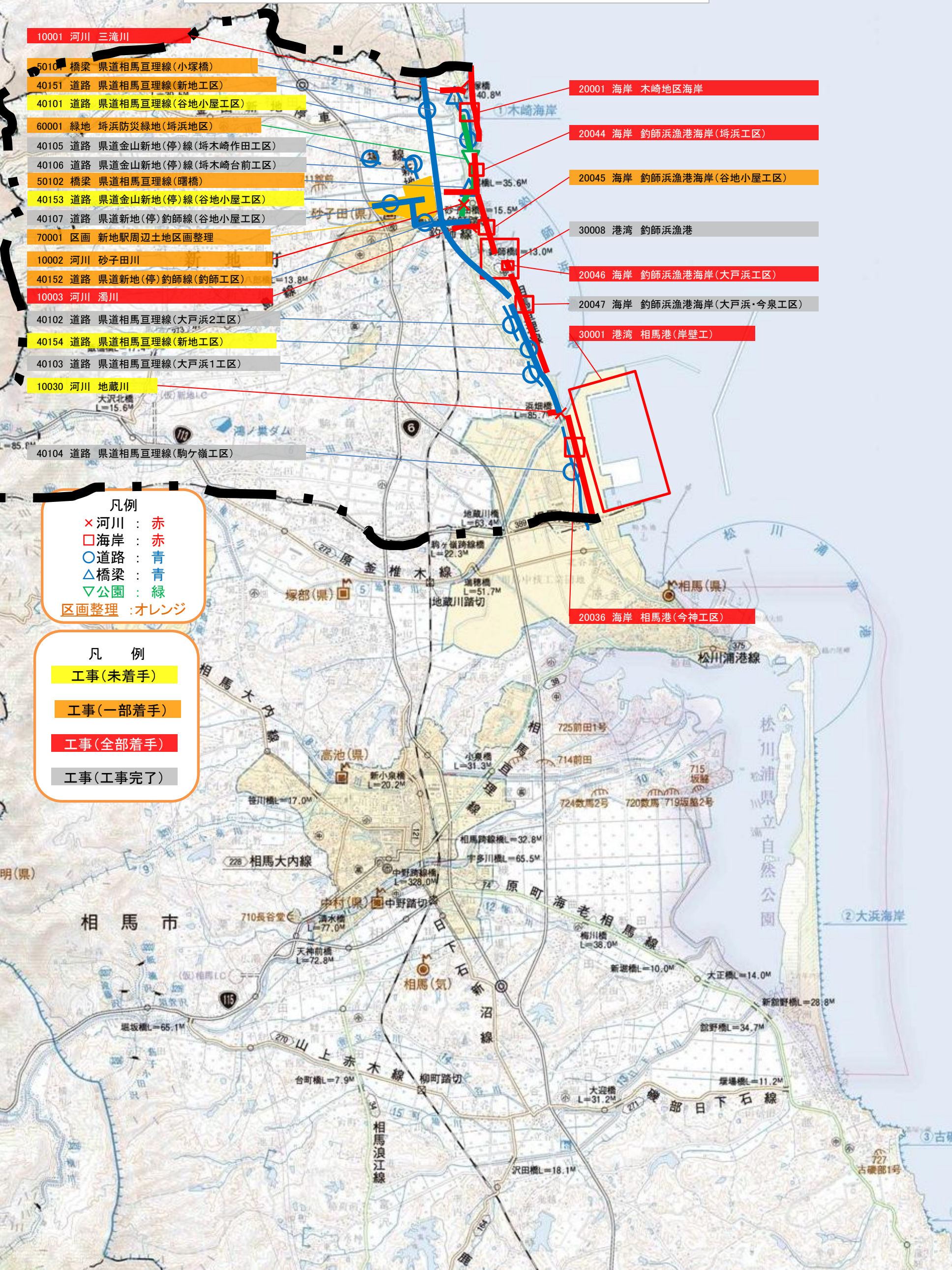
市町村名	No.	事業	路河川海岸名	工区名	工事進捗	事務所	工種	概要
212南相馬市	10021	01河川	泉沢川		工事(未着手) ↓ 工事(一部着手)	41370相双建設	築堤工	L=2,278m
212南相馬市	10022	01河川	宮田川		工事(未着手) ↓ 工事(一部着手)	41370相双建設	築堤工	L=3,111m
204いわき市	10013	01河川	仁井田川		工事(一部着手) ↓ 工事(全部着手)	41380いわき建設	築堤工、護岸工	L=834m
204いわき市	10026	01河川	滑津川		工事(一部着手) ↓ 工事(全部着手)	41380いわき建設	特殊堤工・水門工	L=580m

### 道路事業関係

市町村名	No.	事業	路河川海岸名	工区名	工事進捗	事務所	工種	概要
212南相馬市	50352	05橋梁	北泉小高線	野馬橋	工事(全部着手) ↓ 工事(工事完了)	41370相双建設	橋梁	68.8m
547浪江町	40453	04道路	114号	室原工区	工事(全部着手) ↓ 工事(工事完了)	41370相双建設	改良工	0.2km
204いわき市	41061	04道路	豊間四倉線	沼ノ内工区	工事(未着手) ↓ 工事(一部着手)	41380いわき建設	改良工	0.8km
204いわき市	41064	04道路	豊間四倉線	沼ノ内工区	工事(未着手) ↓ 工事(一部着手)	41380いわき建設	改良工	1.7km

# 「浜通り 復旧・復興事業 進捗状況図」(新地町)

H26.11.30時点



- 10001 河川 三滝川
- 5010 橋梁 県道相馬亙理線(小塚橋)
- 40151 道路 県道相馬亙理線(新地工区)
- 40101 道路 県道相馬亙理線(谷地小屋工区)
- 60001 緑地 埼玉防災緑地(埼玉地区)
- 40105 道路 県道金山新地(停)線(埼玉崎作田工区)
- 40106 道路 県道金山新地(停)線(埼玉崎台前工区)
- 50102 橋梁 県道相馬亙理線(曙橋)
- 40153 道路 県道金山新地(停)線(谷地小屋工区)
- 40107 道路 県道新地(停)釣師線(谷地小屋工区)
- 70001 区画 新地駅周辺土地区画整理
- 10002 河川 砂子田川
- 40152 道路 県道新地(停)釣師線(釣師工区)
- 10003 河川 濁川
- 40102 道路 県道相馬亙理線(大戸浜2工区)
- 40154 道路 県道相馬亙理線(新地工区)
- 40103 道路 県道相馬亙理線(大戸浜1工区)
- 10030 河川 地藏川
- 40104 道路 県道相馬亙理線(駒ヶ嶺工区)

- 20001 海岸 木崎地区海岸
- 20044 海岸 釣師浜漁港海岸(埼玉工区)
- 20045 海岸 釣師浜漁港海岸(谷地小屋工区)
- 30008 港湾 釣師浜漁港
- 20046 海岸 釣師浜漁港海岸(大戸浜工区)
- 20047 海岸 釣師浜漁港海岸(大戸浜・今泉工区)
- 30001 港湾 相馬港(岸壁工)
- 20036 海岸 相馬港(今神工区)

凡例

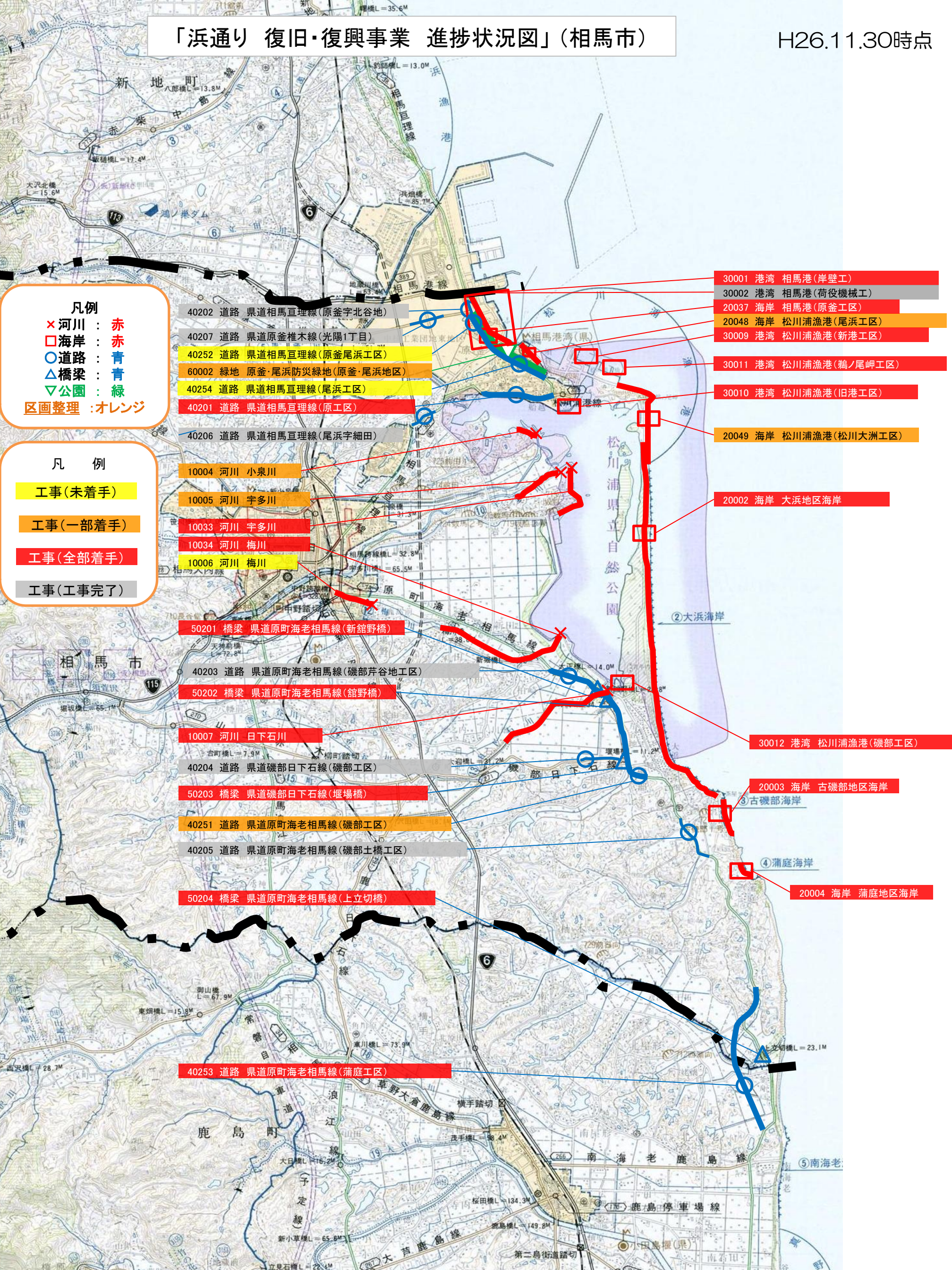
- ×河川 : 赤
- 海岸 : 赤
- 道路 : 青
- △橋梁 : 青
- ▽公園 : 緑
- 区画整理 : オレンジ

凡例

- 工事(未着手)
- 工事(一部着手)
- 工事(全部着手)
- 工事(工事完了)

# 「浜通り 復旧・復興事業 進捗状況図」(相馬市)

H26.11.30時点

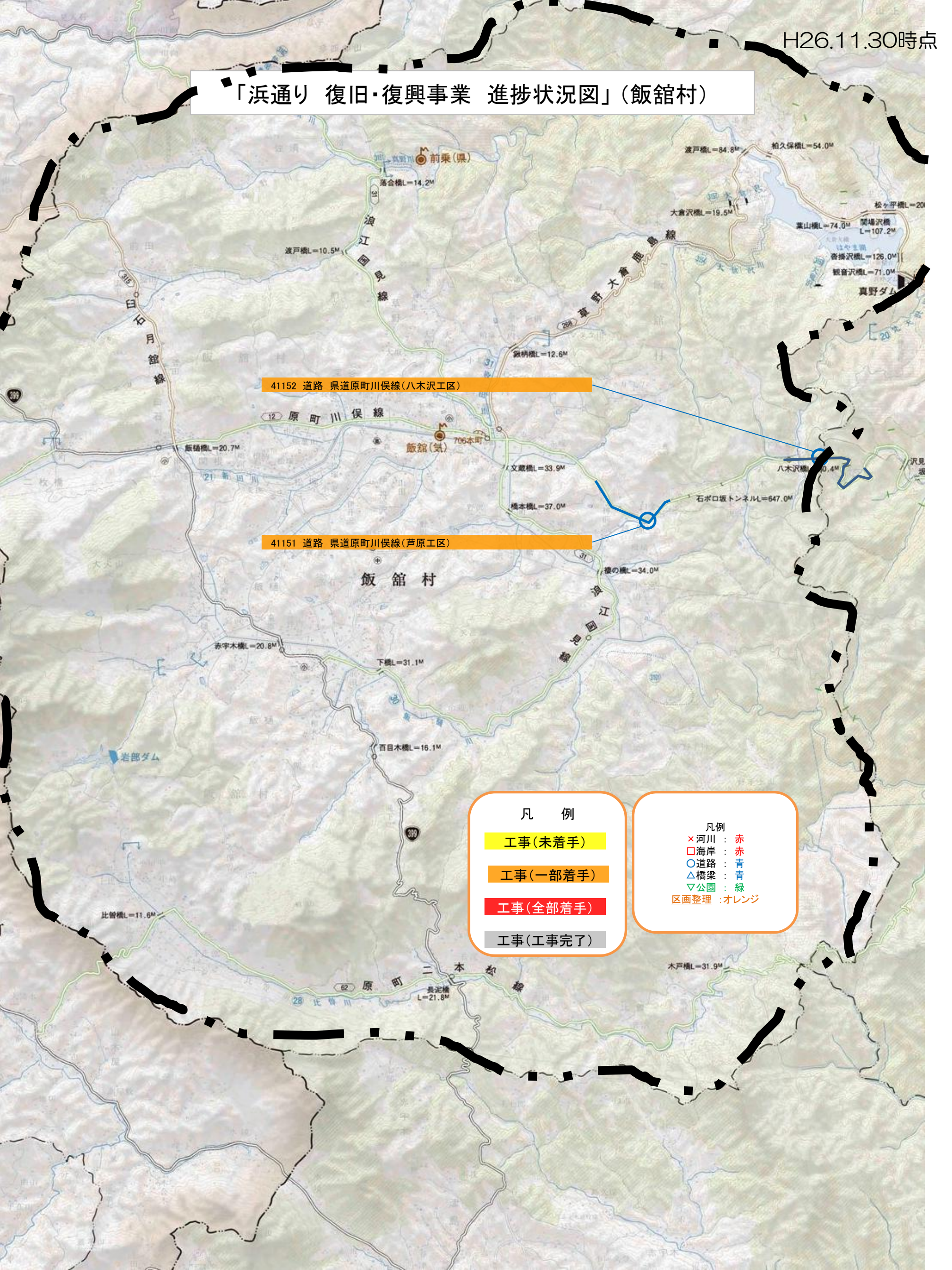


- 凡例**
- × 河川 : 赤
  - 海岸 : 赤
  - 道路 : 青
  - △ 橋梁 : 青
  - ▽ 公園 : 緑
  - 区画整理 : オレンジ

- 凡例**
- 工事(未着手)
  - 工事(一部着手)
  - 工事(全部着手)
  - 工事(工事完了)

- 40202 道路 県道相馬亙理線(原釜字北谷地)
- 40207 道路 県道原釜椎木線(光陽1丁目)
- 40252 道路 県道相馬亙理線(原釜尾浜工区)
- 60002 緑地 原釜・尾浜防災緑地(原釜・尾浜地区)
- 40254 道路 県道相馬亙理線(尾浜工区)
- 40201 道路 県道相馬亙理線(原工区)
- 40206 道路 県道相馬亙理線(尾浜字細田)
- 10004 河川 小泉川
- 10005 河川 宇多川
- 10033 河川 宇多川
- 10034 河川 梅川
- 10006 河川 梅川
- 50201 橋梁 県道原町海老相馬線(新館野橋)
- 40203 道路 県道原町海老相馬線(磯部芹谷地工区)
- 50202 橋梁 県道原町海老相馬線(館野橋)
- 10007 河川 日下石川
- 40204 道路 県道磯部日下石線(磯部工区)
- 50203 橋梁 県道磯部日下石線(堰場橋)
- 40251 道路 県道原町海老相馬線(磯部工区)
- 40205 道路 県道原町海老相馬線(磯部土橋工区)
- 50204 橋梁 県道原町海老相馬線(上立切橋)
- 40253 道路 県道原町海老相馬線(蒲庭工区)
- 30001 港湾 相馬港(岸壁工)
- 30002 港湾 相馬港(荷役機械工)
- 20037 海岸 相馬港(原釜工区)
- 20048 海岸 松川浦漁港(尾浜工区)
- 30009 港湾 松川浦漁港(新港工区)
- 30011 港湾 松川浦漁港(鵜ノ尾岬工区)
- 30010 港湾 松川浦漁港(旧港工区)
- 20049 海岸 松川浦漁港(松川大洲工区)
- 20002 海岸 大浜地区海岸
- 30012 港湾 松川浦漁港(磯部工区)
- 20003 海岸 古磯部地区海岸
- 3 古磯部海岸
- 4 蒲庭海岸
- 20004 海岸 蒲庭地区海岸
- 5 南海老

「浜通り 復旧・復興事業 進捗状況図」(飯舘村)



41152 道路 県道原町川俣線(八木沢工区)

41151 道路 県道原町川俣線(芦原工区)

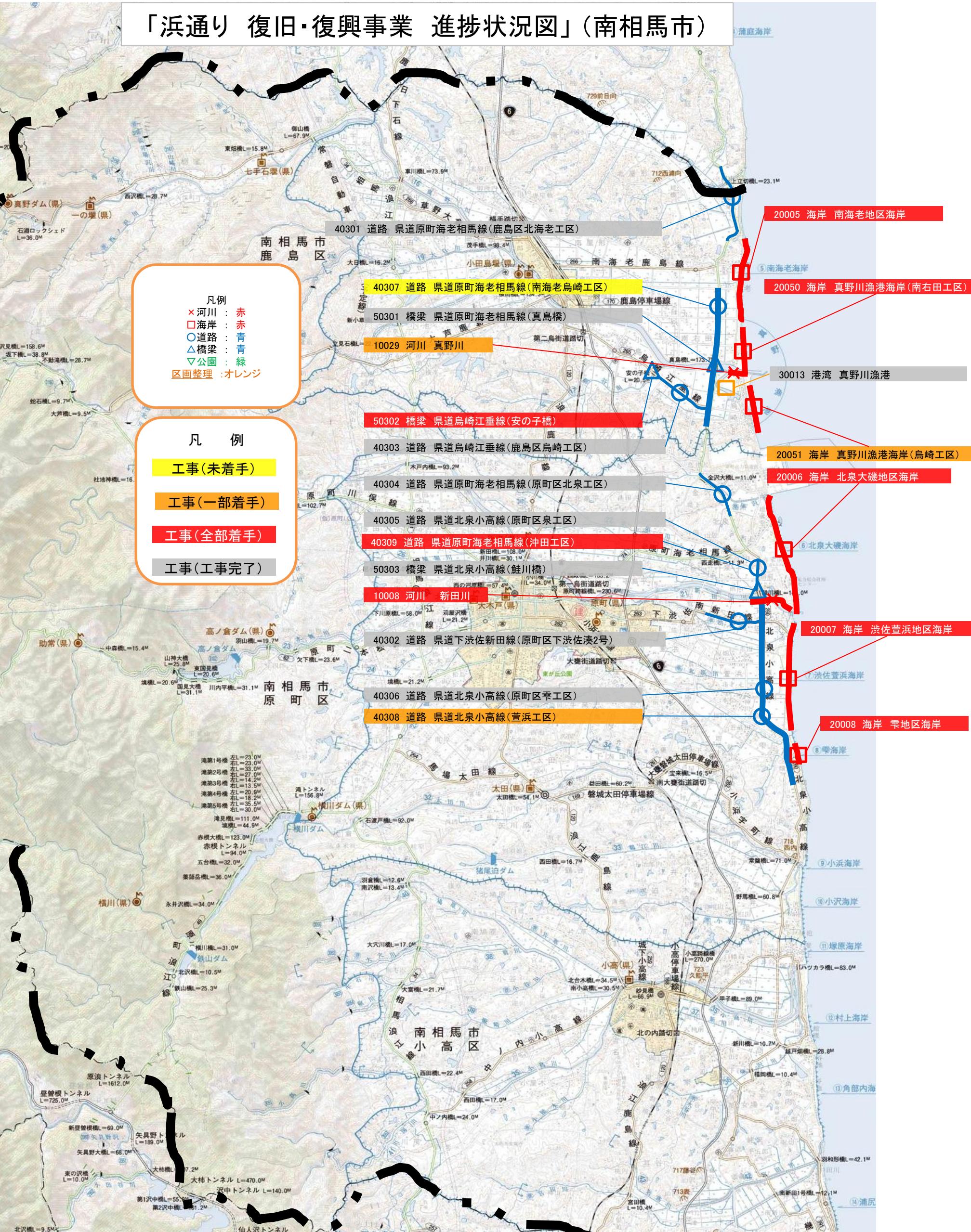
凡例

- 工事(未着手)
- 工事(一部着手)
- 工事(全部着手)
- 工事(工事完了)

凡例

- × 河川 : 赤
- 海岸 : 赤
- 道路 : 青
- △ 橋梁 : 青
- ▽ 公園 : 緑
- 区画整理 : オレンジ

# 「浜通り 復旧・復興事業 進捗状況図」(南相馬市)



凡例

- × 河川 : 赤
- 海岸 : 赤
- 道路 : 青
- △ 橋梁 : 青
- ▽ 公園 : 緑
- 区画整理 : オレンジ

凡例

- 工事(未着手)
- 工事(一部着手)
- 工事(全部着手)
- 工事(工事完了)

20005 海岸 南海老地区海岸

20050 海岸 真野川漁港海岸(南右田工区)

30013 港湾 真野川漁港

20051 海岸 真野川漁港海岸(鳥崎工区)

20006 海岸 北泉大磯地区海岸

20007 海岸 渋佐萱浜地区海岸

20008 海岸 雫地区海岸

40301 道路 県道原町海老相馬線(鹿島区北海老工区)

40307 道路 県道原町海老相馬線(南海老鳥崎工区)

50301 橋梁 県道原町海老相馬線(真島橋)

10029 河川 真野川

50302 橋梁 県道鳥崎江垂線(安の子橋)

40303 道路 県道鳥崎江垂線(鹿島区鳥崎工区)

40304 道路 県道原町海老相馬線(原町区北泉工区)

40305 道路 県道北泉小高線(原町区泉工区)

40309 道路 県道原町海老相馬線(沖田工区)

50303 橋梁 県道北泉小高線(鮭川橋)

10008 河川 新田川

40302 道路 県道下渋佐新田線(原町区下渋佐湊2号)

40306 道路 県道北泉小高線(原町区雫工区)

40308 道路 県道北泉小高線(萱浜工区)

石見橋L=158.6M  
坂下橋L=38.9M  
不動滝橋L=28.7M  
蛇石橋L=9.7M  
大戸橋L=9.5M  
社地神橋L=16.0M  
助常(県)  
中森橋L=15.4M  
山神大橋L=25.8M  
東国見橋L=20.6M  
国見大橋L=31.1M  
川内平橋L=31.1M  
横川ダム(県)  
滝見橋L=111.0M  
滝橋L=44.9M  
赤根大橋L=123.0M  
赤根トンネルL=94.0M  
五台橋L=32.0M  
薬師岳橋L=36.0M  
永井沢橋L=34.0M  
横川(県)  
横川橋L=31.0M  
北沢橋L=10.5M  
鉄山ダム  
鉄山橋L=25.3M  
原浪トンネルL=1612.0M  
屋簷根トンネルL=725.0M  
新屋簷根橋L=69.0M  
矢具野トンネルL=189.0M  
矢具野大橋L=68.0M  
大木橋L=17.2M  
大木トンネルL=470.0M  
第1沢中橋L=55.0M  
第2沢中橋L=101.2M  
仙人沢トンネル

浦庭海岸  
5 南海老海岸  
6 北泉大磯海岸  
7 北泉小高海岸  
8 小浜海岸  
9 小沢海岸  
10 塚原海岸  
11 ハツカラ橋L=83.0M  
12 村上海岸  
13 角部内海  
14 浦尻

「浜通り 復旧・復興事業 進捗状況図」(南相馬市(旧警戒区域))

凡例

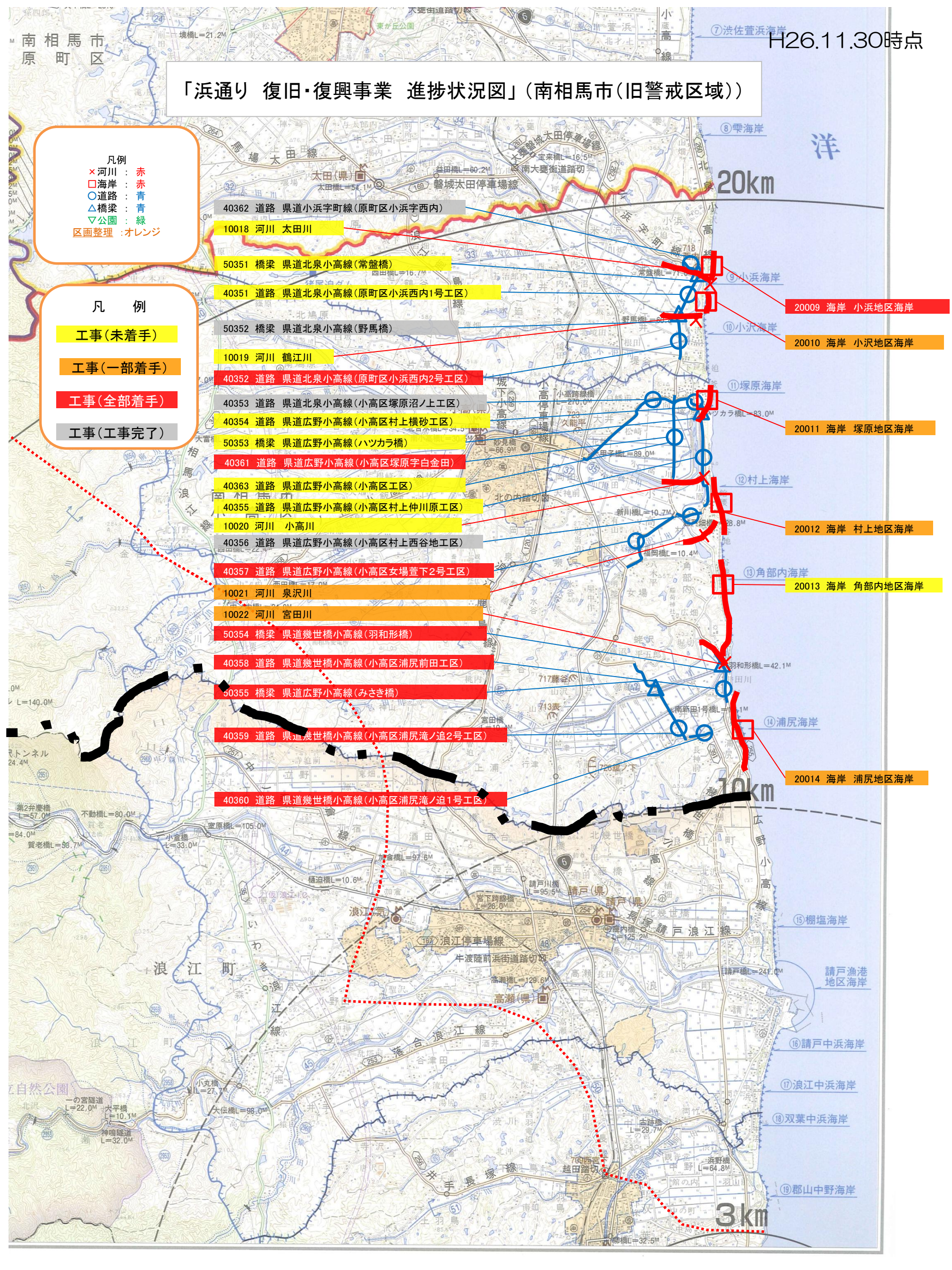
- ×河川 : 赤
- 海岸 : 赤
- 道路 : 青
- △橋梁 : 青
- ▽公園 : 緑
- 区画整理 : オレンジ

凡例

- 工事(未着手)
- 工事(一部着手)
- 工事(全部着手)
- 工事(工事完了)

- 40362 道路 県道小浜字町線(原町区小浜字西内)
- 10018 河川 太田川
- 50351 橋梁 県道北泉小高線(常盤橋)
- 40351 道路 県道北泉小高線(原町区小浜西内1号工区)
- 50352 橋梁 県道北泉小高線(野馬橋)
- 10019 河川 鶴江川
- 40352 道路 県道北泉小高線(原町区小浜西内2号工区)
- 40353 道路 県道北泉小高線(小高区塚原沼ノ上工区)
- 40354 道路 県道広野小高線(小高区村上横砂工区)
- 50353 橋梁 県道広野小高線(ハツカラ橋)
- 40361 道路 県道広野小高線(小高区塚原字白金田)
- 40363 道路 県道広野小高線(小高区工区)
- 40355 道路 県道広野小高線(小高区村上仲川原工区)
- 10020 河川 小高川
- 40356 道路 県道広野小高線(小高区村上西谷地工区)
- 40357 道路 県道広野小高線(小高区女場萱下2号工区)
- 10021 河川 泉沢川
- 10022 河川 宮田川
- 50354 橋梁 県道幾世橋小高線(羽和形橋)
- 40358 道路 県道幾世橋小高線(小高区浦尻前田工区)
- 50355 橋梁 県道広野小高線(みさき橋)
- 40359 道路 県道幾世橋小高線(小高区浦尻滝ノ迫2号工区)
- 40360 道路 県道幾世橋小高線(小高区浦尻滝ノ迫1号工区)

- 2009 海岸 小浜地区海岸
- 20010 海岸 小沢地区海岸
- 20011 海岸 塚原地区海岸
- 20012 海岸 村上地区海岸
- 20013 海岸 角部内地区海岸
- 20014 海岸 浦尻地区海岸



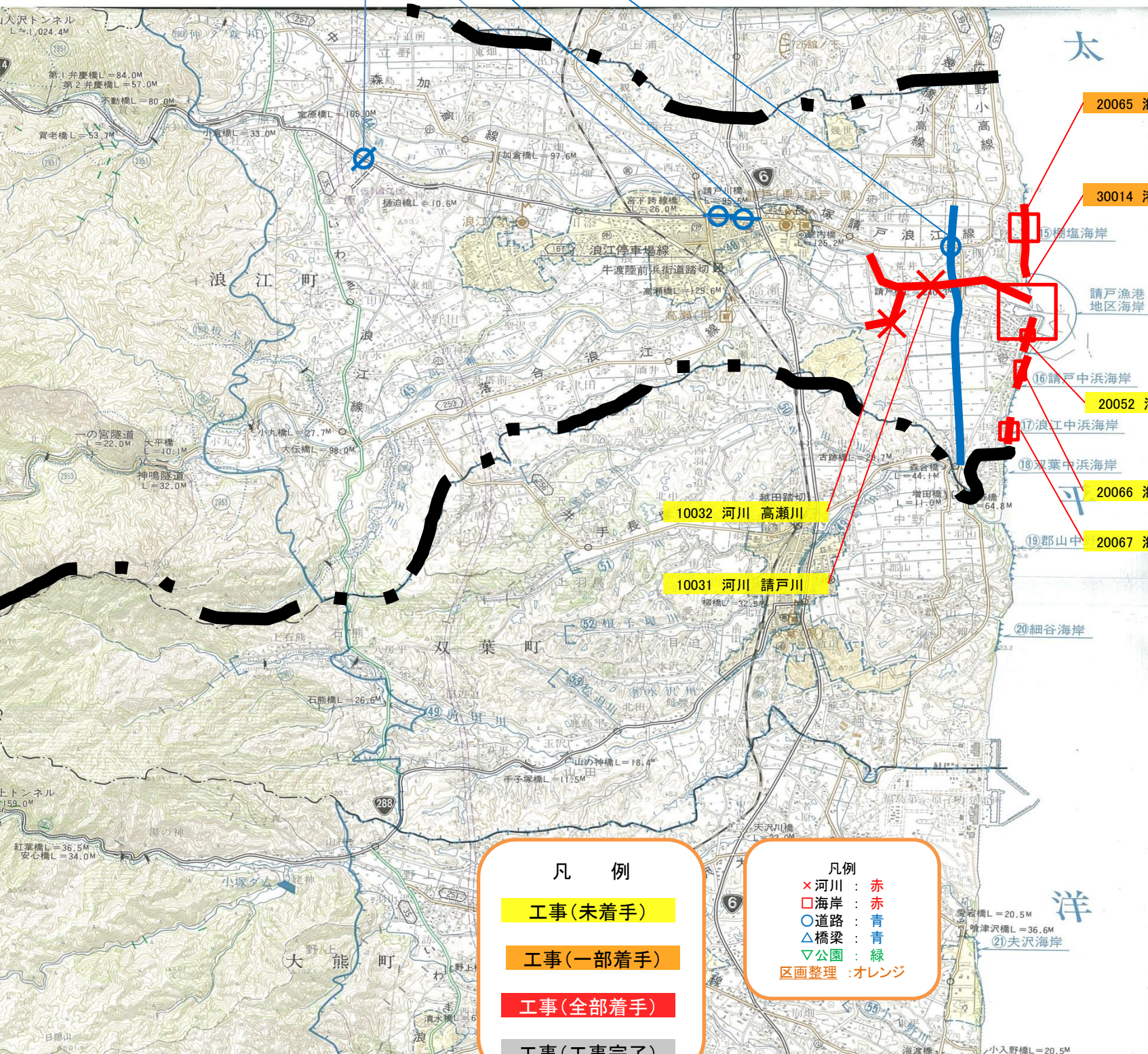
「浜通り 復旧・復興事業 進捗状況図」(浪江町)

40455 道路 県道広野小高線(浪江町工区)

40452 道路 国道114号(浪江2工区)

40451 道路 国道114号(浪江1工区)

40453 道路 国道114号(室原工区)



20065 海岸 棚塩地区海岸

30014 港湾 請戸漁港

15棚塩海岸

請戸漁港地区海岸

20052 海岸 請戸漁港海岸(請戸工区)

16請戸中浜海岸

17浪江中浜海岸

18双葉中浜海岸

20066 海岸 請戸中浜地区海岸

20067 海岸 浪江中浜地区海岸

10032 河川 高瀬川

10031 河川 請戸川

凡例

工事(未着手)

工事(一部着手)

工事(全部着手)

工事(工事完了)

凡例

×河川 : 赤

□海岸 : 赤

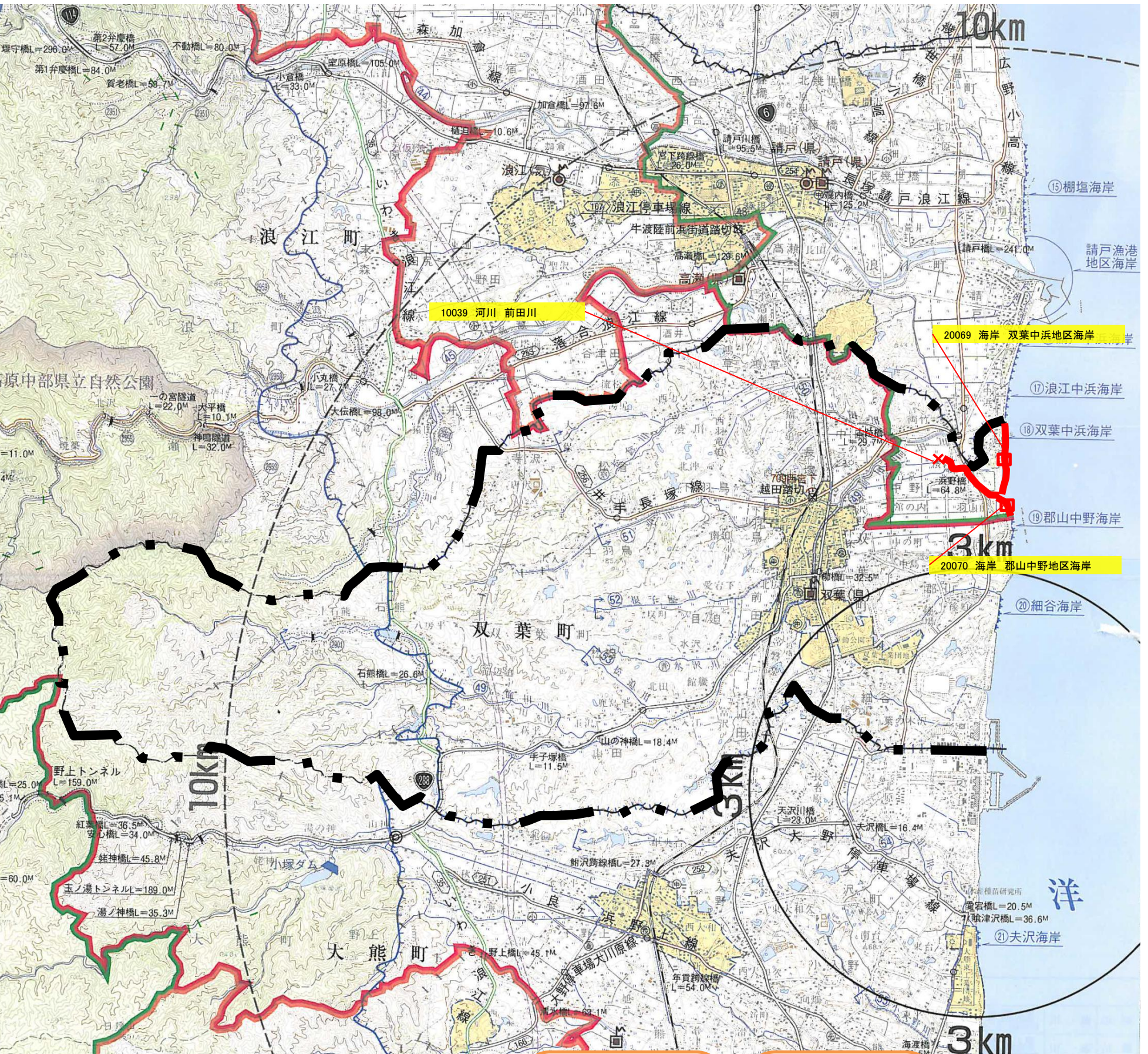
○道路 : 青

△橋梁 : 青

▽公園 : 緑

区画整理 : オレンジ

「浜通り 復旧・復興事業 進捗状況図」(双葉町)



凡例

- × 河川 : 赤
- 海岸 : 赤
- 道路 : 青
- △ 橋梁 : 青
- ▽ 公園 : 緑
- 区画整理 : オレンジ

凡例

- 工事(未着手)
- 工事(一部着手)
- 工事(全部着手)
- 工事(工事完了)



# 「浜通り 復旧・復興事業 進捗状況図」(大熊町)

## 凡例

工事(未着手)

工事(一部着手)

工事(全部着手)

工事(工事完了)

## 凡例

× 河川 : 赤

□ 海岸 : 赤

○ 道路 : 青

△ 橋梁 : 青

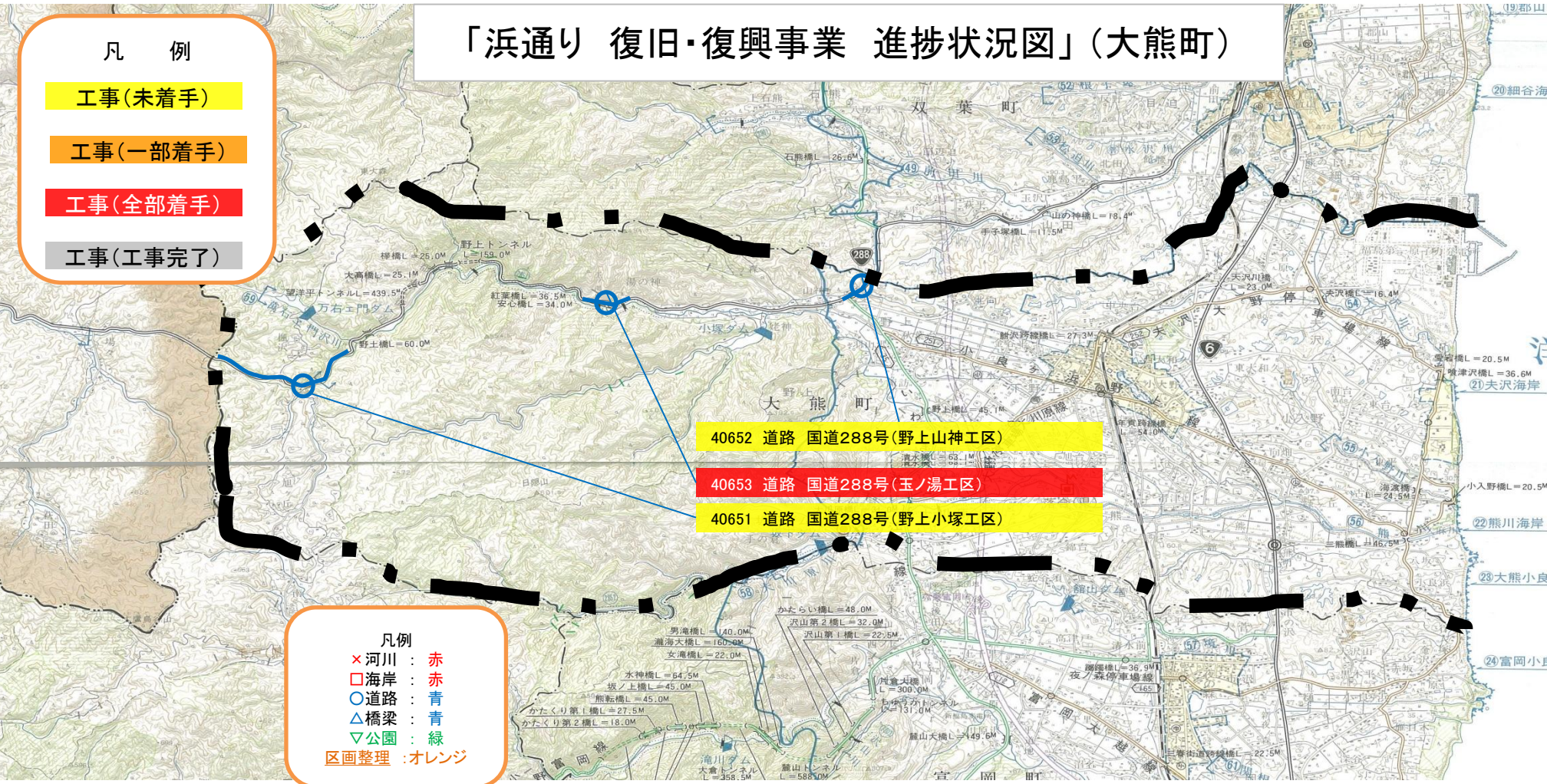
▽ 公園 : 緑

区画整理 : オレンジ

40652 道路 国道288号(野上山神工区)

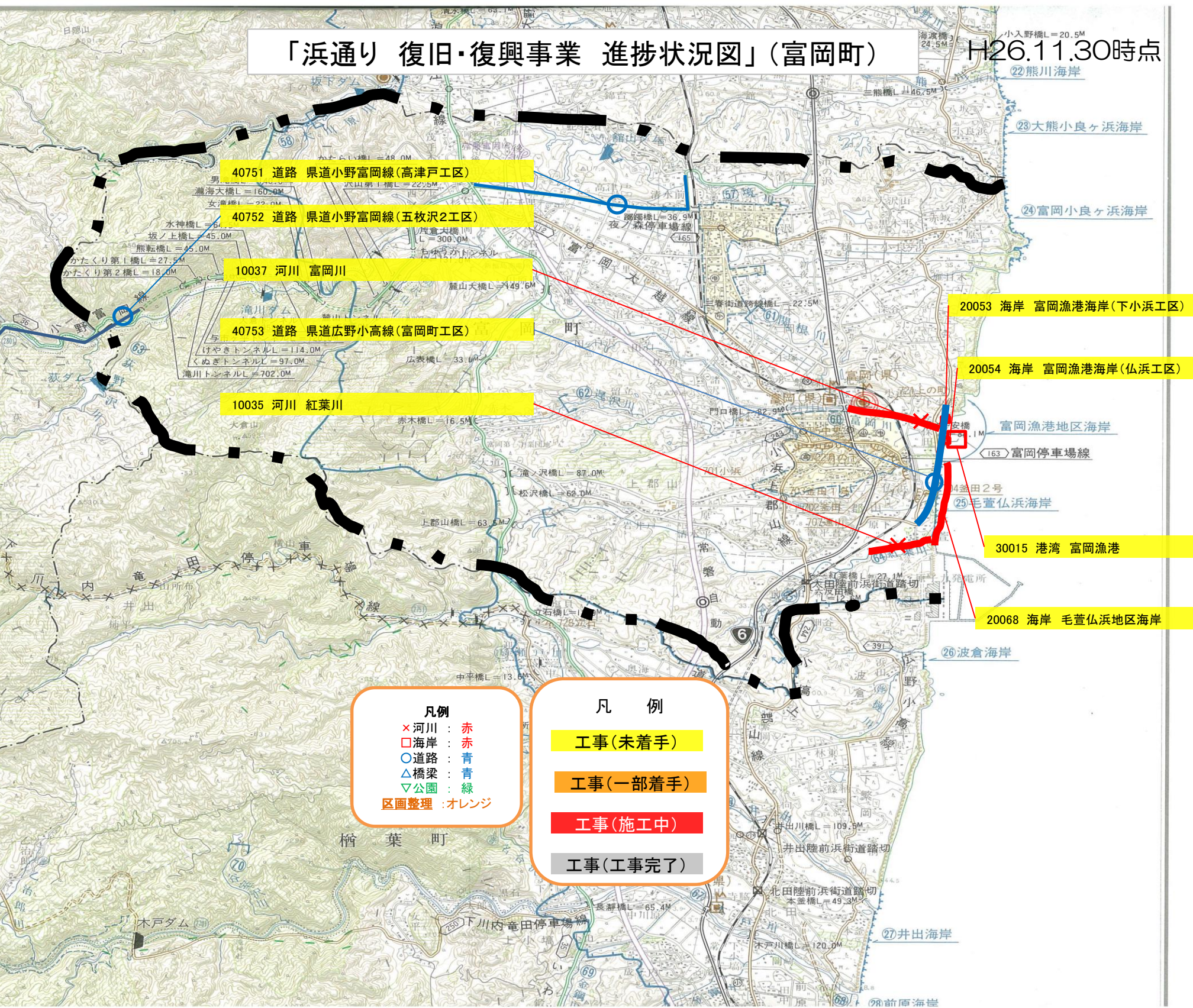
40653 道路 国道288号(玉ノ湯工区)

40651 道路 国道288号(野上小塚工区)



# 「浜通り 復旧・復興事業 進捗状況図」(富岡町)

H26.11.30時点



40751 道路 県道小野富岡線(高津戸工区)

40752 道路 県道小野富岡線(五枚沢2工区)

10037 河川 富岡川

40753 道路 県道広野小高線(富岡町工区)

10035 河川 紅葉川

20053 海岸 富岡漁港海岸(下小浜工区)

20054 海岸 富岡漁港海岸(仏浜工区)

富岡漁港地区海岸

163 富岡停車場線

25 毛萱仏浜海岸

30015 港湾 富岡漁港

20068 海岸 毛萱仏浜地区海岸

26 波倉海岸

27 井出海岸

28 前原海岸

**凡例**

- × 河川 : 赤
- 海岸 : 赤
- 道路 : 青
- △ 橋梁 : 青
- ▽ 公園 : 緑
- 区画整理 : オレンジ

**凡例**

- 工事(未着手)
- 工事(一部着手)
- 工事(施工中)
- 工事(工事完了)

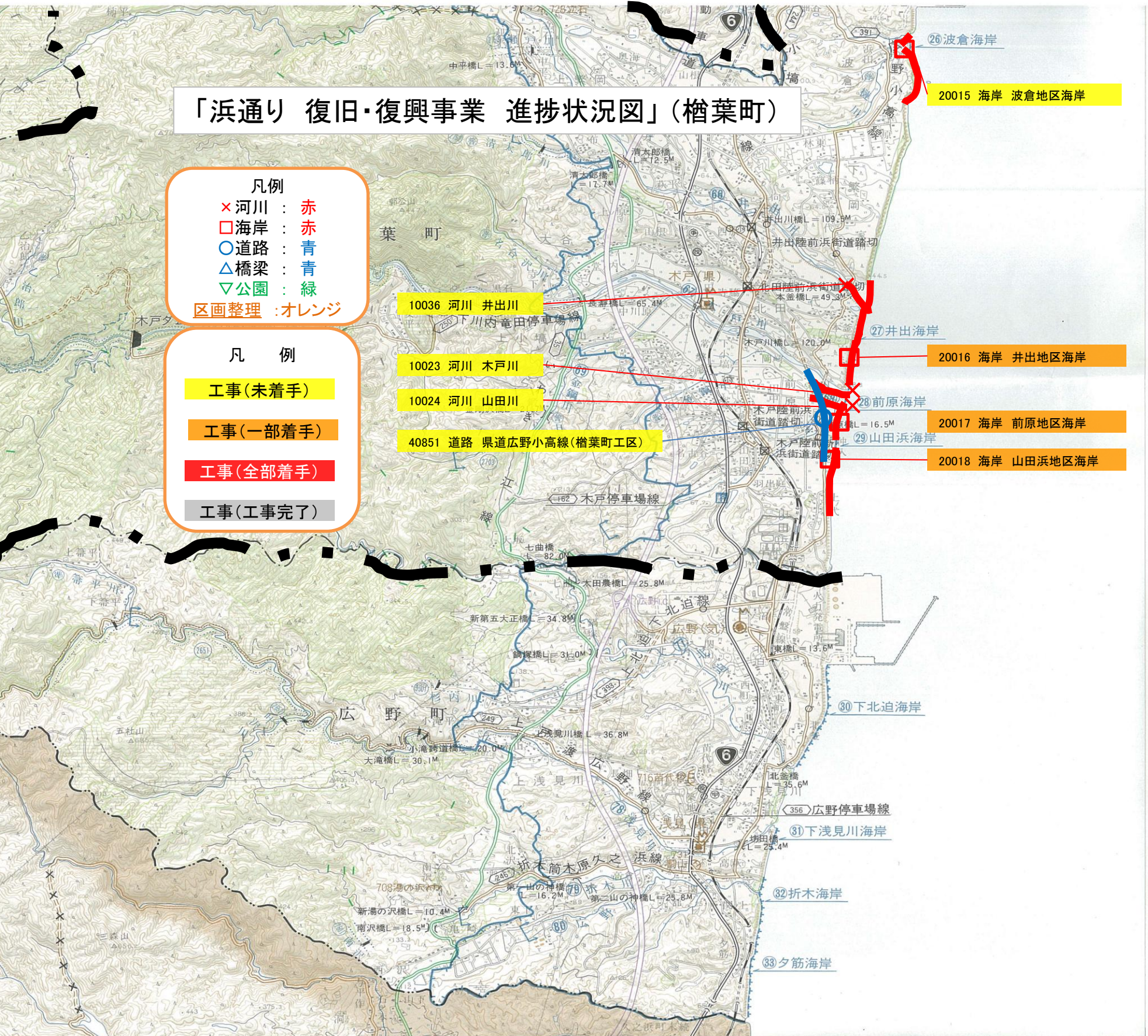
# 「浜通り 復旧・復興事業 進捗状況図」(檜葉町)

凡例

- × 河川 : 赤
- 海岸 : 赤青
- 道路 : 青
- △ 橋梁 : 青
- ▽ 公園 : 緑
- 区画整理 : オレンジ

凡例

- 工事(未着手)
- 工事(一部着手)
- 工事(全部着手)
- 工事(工事完了)



10036 河川 井出川

10023 河川 木戸川

10024 河川 山田川

40851 道路 県道広野小高線(檜葉町工区)

20015 海岸 波倉地区海岸

20016 海岸 井出地区海岸

20017 海岸 前原地区海岸

20018 海岸 山田浜地区海岸

30 下北迫海岸

31 下浅見川海岸

32 折木海岸

33 夕筋海岸

# 「浜通り 復旧・復興事業 進捗状況図」(広野町)

- 凡例**
- × 河川 : 赤
  - 海岸 : 赤
  - 道路 : 青
  - △ 橋梁 : 青
  - ▽ 公園 : 緑
  - 区画整理 : オレンジ

- 凡例**
- 工事(未着手)
  - 工事(一部着手)
  - 工事(全部着手)
  - 工事(工事完了)

40952 道路 県道広野小高線(北迫工区)

10009 河川 北迫川

60003 緑地 浅見川防災緑地(浅見川地区)

40951 道路 県道広野小高線(北迫工区)

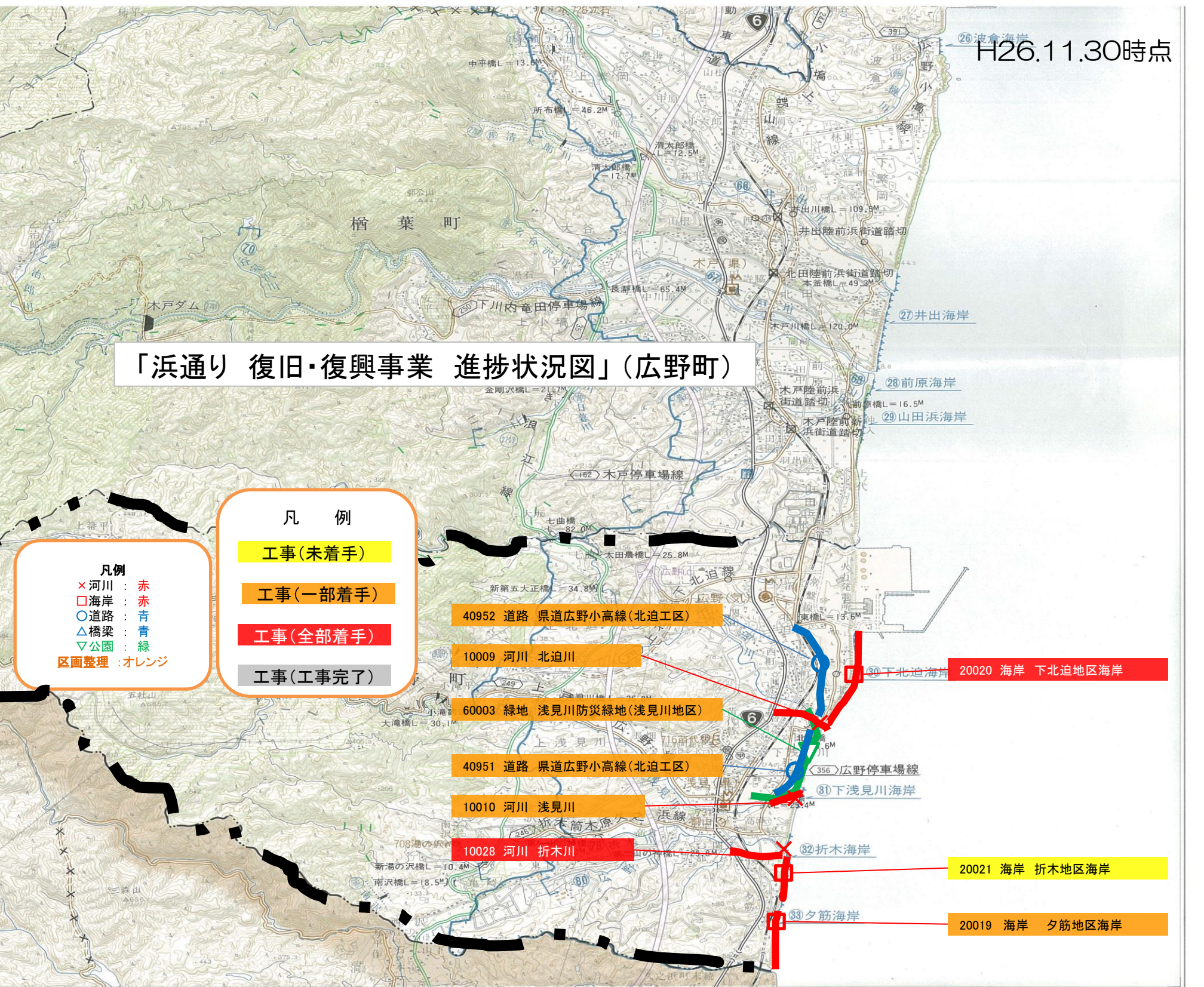
10010 河川 浅見川

10028 河川 折木川

20020 海岸 下北迫地区海岸

20021 海岸 折木地区海岸

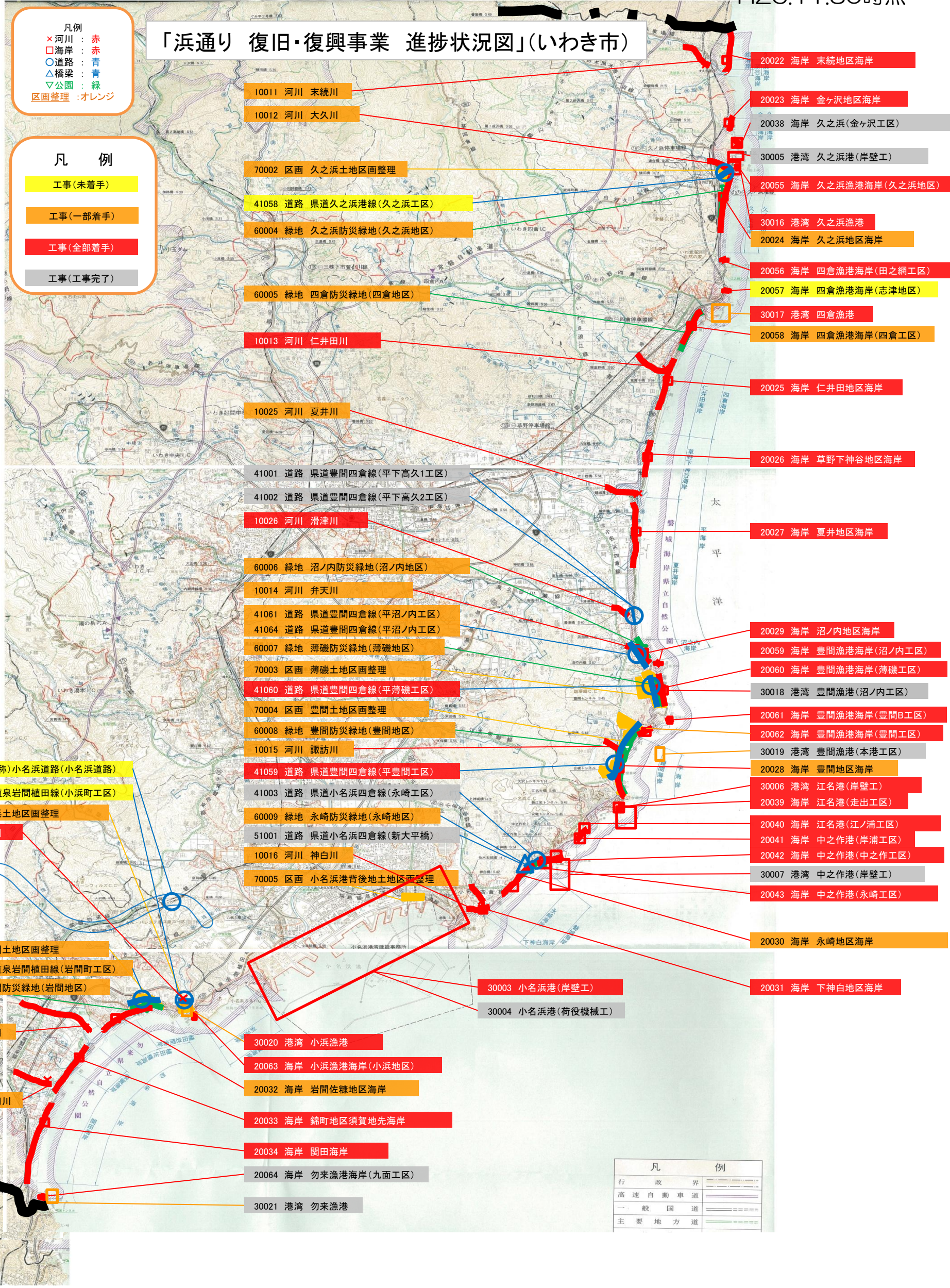
20019 海岸 夕筋地区海岸



# 「浜通り 復旧・復興事業 進捗状況図」(いわき市)

- 凡例
- × 河川 : 赤
  - 海岸 : 赤
  - 道路 : 青
  - △ 橋梁 : 青
  - ▽ 公園 : 緑
  - 区画整理 : オレンジ

- 凡例
- 工事(未着手)
  - 工事(一部着手)
  - 工事(全部着手)
  - 工事(工事完了)



- 20022 海岸 末続地区海岸
- 20023 海岸 金ヶ沢地区海岸
- 20038 海岸 久之浜(金ヶ沢工区)
- 30005 港湾 久之浜港(岸壁工)
- 20055 海岸 久之浜漁港海岸(久之浜地区)
- 30016 港湾 久之浜漁港
- 20024 海岸 久之浜地区海岸
- 20056 海岸 四倉漁港海岸(田之網工区)
- 20057 海岸 四倉漁港海岸(志津地区)
- 30017 港湾 四倉漁港
- 20058 海岸 四倉漁港海岸(四倉工区)
- 20025 海岸 仁井田地区海岸
- 20026 海岸 草野下神谷地区海岸
- 20027 海岸 夏井地区海岸
- 20029 海岸 沼ノ内地区海岸
- 20059 海岸 豊間漁港海岸(沼ノ内工区)
- 20060 海岸 豊間漁港海岸(薄磯工区)
- 30018 港湾 豊間漁港(沼ノ内工区)
- 20061 海岸 豊間漁港海岸(豊間B工区)
- 20062 海岸 豊間漁港海岸(豊間工区)
- 30019 港湾 豊間漁港(本港工区)
- 20028 海岸 豊間地区海岸
- 30006 港湾 江名港(岸壁工)
- 20039 海岸 江名港(走出工区)
- 20040 海岸 江名港(江ノ浦工区)
- 20041 海岸 中之作港(岸浦工区)
- 20042 海岸 中之作港(中之作工区)
- 30007 港湾 中之作港(岸壁工)
- 20043 海岸 中之作港(永崎工区)
- 20030 海岸 永崎地区海岸
- 20031 海岸 下神白地区海岸
- 30003 小名浜港(岸壁工)
- 30004 小名浜港(荷役機械工)
- 30020 港湾 小浜漁港
- 20063 海岸 小浜漁港海岸(小浜地区)
- 20032 海岸 岩間佐糠地区海岸
- 20033 海岸 錦町地区須賀地先海岸
- 20034 海岸 関田海岸
- 20064 海岸 勿来漁港海岸(九面工区)
- 30021 港湾 勿来漁港

- 41051 道路 (仮称)小名浜道路(小名浜道路)
- 41062 道路 県道泉岩間植田線(小浜町工区)
- 70006 区画 小浜土地区画整理
- 10038 河川 渚川
- 70007 区画 岩間土地区画整理
- 41063 道路 県道泉岩間植田線(岩間町工区)
- 60010 緑地 岩間防災緑地(岩間地区)
- 10027 河川 鮫川
- 10017 河川 蛭田川

- 10011 河川 末続川
- 10012 河川 大久川
- 70002 区画 久之浜土地区画整理
- 41058 道路 県道久之浜港線(久之浜工区)
- 60004 緑地 久之浜防災緑地(久之浜地区)
- 60005 緑地 四倉防災緑地(四倉地区)
- 10013 河川 仁井田川
- 10025 河川 夏井川
- 41001 道路 県道豊間四倉線(平下高久1工区)
- 41002 道路 県道豊間四倉線(平下高久2工区)
- 10026 河川 滑津川
- 60006 緑地 沼ノ内防災緑地(沼ノ内地区)
- 10014 河川 弁天川
- 41061 道路 県道豊間四倉線(平沼ノ内工区)
- 41064 道路 県道豊間四倉線(平沼ノ内工区)
- 60007 緑地 薄磯防災緑地(薄磯地区)
- 70003 区画 薄磯土地区画整理
- 41060 道路 県道豊間四倉線(平薄磯工区)
- 70004 区画 豊間土地区画整理
- 60008 緑地 豊間防災緑地(豊間地区)
- 10015 河川 諏訪川
- 41059 道路 県道豊間四倉線(平豊間工区)
- 41003 道路 県道小名浜四倉線(永崎工区)
- 60009 緑地 永崎防災緑地(永崎地区)
- 51001 道路 県道小名浜四倉線(新大平橋)
- 10016 河川 神白川
- 70005 区画 小名浜港背後地土地区画整理

凡例	
行政界	-----
高速自動車道	=====
一般国道	=====
主要地方道	=====