

# 木 材 市 況

平 成 2 6 年 1 1 月

福 島 県 農 林 水 産 部

## 市況の概要

### 1. 素 材

10月の原木市場への入荷状況は、前月比30%増（前年比3%減）の27,449m<sup>3</sup>となっている。  
販売量については、前月比35%増（前年比3%増）の28,604m<sup>3</sup>となっている。  
11月の価格については、保合が続いている。

### 2. 製材品

10月の市場への入荷量は、前月比6%減（前年比33%減）の1,413m<sup>3</sup>となっている。  
販売量については、前月比5%減（前年比23%減）の1,717m<sup>3</sup>となっている。  
11月の価格については、保合が続いている。

### 3. 新設住宅着工戸数

10月の新設住宅着工戸数は、前月比12%増の1,178戸（前年比同等）となっている。  
木造戸数は前月よりも9%増の864戸（前年比10%減）で、木造率は73%となっている。

# I 木材価格

## 1. 素材の価格<工場着価格> (11月15日現在)

(単位:m3当り千円)

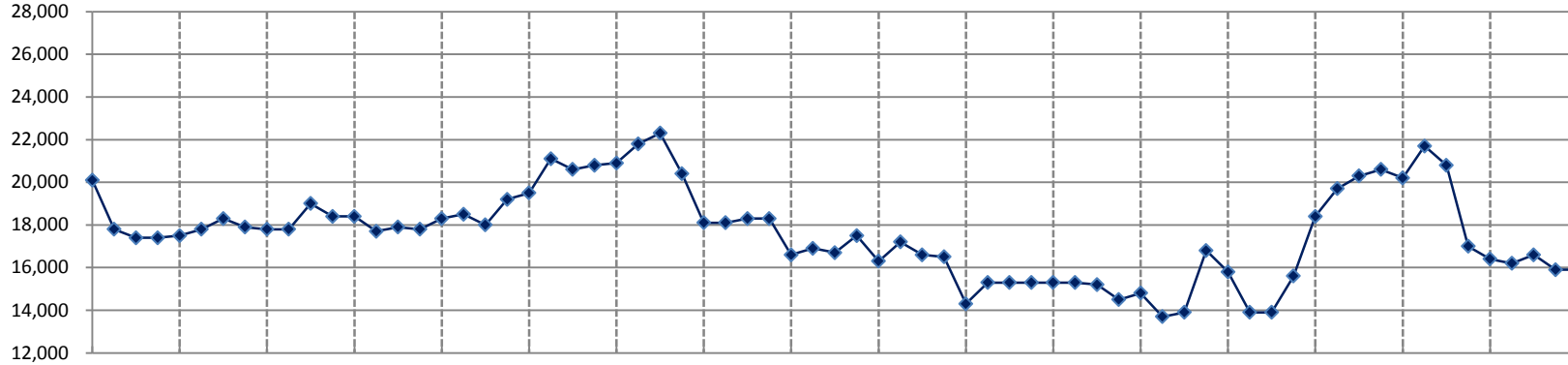
区分	形量		材質	樹種	中通り地方		会津地方		浜通り地方		県平均		
	径cm	長さm			当月	前月差	当月	前月差	当月	前月差	当月	前月差	
一般 用材	小	5~9	4.00	並	スギ	9 ( 8 ~ 10 )	0	( 0 ~ 0 )	0	10 ( 10 ~ 10 )	0	9 ( 8 ~ 10 )	0
		10~13		並		13 ( 10 ~ 14 )	0	8 ( 8 ~ 8 )	0	12 ( 11 ~ 13 )	1	12 ( 8 ~ 14 )	0
	中	14~18	3.00	並	スギ	14 ( 13 ~ 15 )	0	12 ( 12 ~ 12 )	0	11 ( 8 ~ 13 )	0	12 ( 8 ~ 15 )	△ 1
				並	ヒノキ	15 ( 14 ~ 16 )	1	( 0 ~ 0 )	0	17 ( 16 ~ 18 )	0	16 ( 14 ~ 18 )	0
		20~28	6.00	並	スギ	18 ( 16 ~ 19 )	1	8 ( 8 ~ 8 )	0	16 ( 14 ~ 18 )	0	16 ( 8 ~ 19 )	1
				並	ヒノキ	27 ( 27 ~ 27 )	0	( 0 ~ 0 )	0	23 ( 19 ~ 28 )	0	24 ( 19 ~ 28 )	0
			3.65	並	スギ	14 ( 13 ~ 15 )	0	12 ( 12 ~ 13 )	0	12 ( 10 ~ 14 )	1	13 ( 10 ~ 15 )	0
				並	アカマツ	11 ( 9 ~ 12 )	1	( 0 ~ 0 )	0	9 ( 9 ~ 10 )	0	10 ( 9 ~ 12 )	0
1.80	並		7 ( 5 ~ 9 )	0	( 0 ~ 0 )	0	7 ( 6 ~ 8 )	0	7 ( 5 ~ 9 )	0			
家具 木工 用材	大	30以上	2.10	並	ブナ	( 0 ~ 0 )	0	27 ( 27 ~ 27 )	0	( 0 ~ 0 )	0	27 ( 27 ~ 27 )	0
				並	ナラ	( 0 ~ 0 )	0	28 ( 28 ~ 28 )	0	( 0 ~ 0 )	0	28 ( 28 ~ 28 )	0
				並	セン	( 0 ~ 0 )	0	28 ( 28 ~ 28 )	0	( 0 ~ 0 )	0	28 ( 28 ~ 28 )	0
外材	米 材 (定尺)	30以上	10.00	並	米ツガ	( 0 ~ 0 )	0	( 0 ~ 0 )	0	31 ( 26 ~ 35 )	0	31 ( 26 ~ 35 )	0
				並	米マツ	33 ( 33 ~ 33 )	0	29 ( 29 ~ 29 )	0	32 ( 29 ~ 35 )	0	31 ( 29 ~ 35 )	0
	北洋材 (定尺)	28以下	3.80	並	エゾマツ	( 0 ~ 0 )	0	( 0 ~ 0 )	0	27 ( 26 ~ 28 )	0	27 ( 26 ~ 28 )	0
				並	ヘビマツ	( 0 ~ 0 )	0	( 0 ~ 0 )	0	32 ( 28 ~ 36 )	0	32 ( 28 ~ 36 )	0
	南洋材	70~90	8~14	並	カラマツ	( 0 ~ 0 )	0	( 0 ~ 0 )	0	26 ( 23 ~ 28 )	0	26 ( 23 ~ 28 )	0
				並	アカチス	( 0 ~ 0 )	0	( 0 ~ 0 )	0	( 0 ~ 0 )	0	( 0 ~ 0 )	0
パルプ用材				並	マツ	( 0 ~ 0 )	0	( 0 ~ 0 )	0	5 ( 5 ~ 5 )	1	5 ( 5 ~ 5 )	1
				並	広葉樹	( 0 ~ 0 )	0	( 0 ~ 0 )	0	7 ( 7 ~ 7 )	3	7 ( 7 ~ 7 )	3

区分	形量		材質	樹種	会津共販		いわき	
	径cm	長さm			当月	前月差	当月	前月差
一般用材	12以下	4.00	並	カラマツ	7 ( 6 ~ 7 )	△ 2	8 ( 6 ~ 9 )	0
	13~14		並	カラマツ	8 ( 7 ~ 8 )	△ 1	8 ( 7 ~ 8 )	0
	16以上		並	カラマツ	11 ( 10 ~ 13 )	△ 1	11 ( 10 ~ 12 )	0

- 注) 1. 前月差の△印は値下りを、\*印は前月実績がなかったことを示す。  
 2. ( ) 内は各地域の価格幅、( ) 外は各地域の平均的価格を示す。  
 3. 一般用材カラマツは工場着価格ではなく、福島県森林組合連合会の会津共販所・いわき木材流通センターの素材市売価格を示す。  
 4. 各地域の価格について、異常値が生じた場合には県平均算出から除く場合がある。

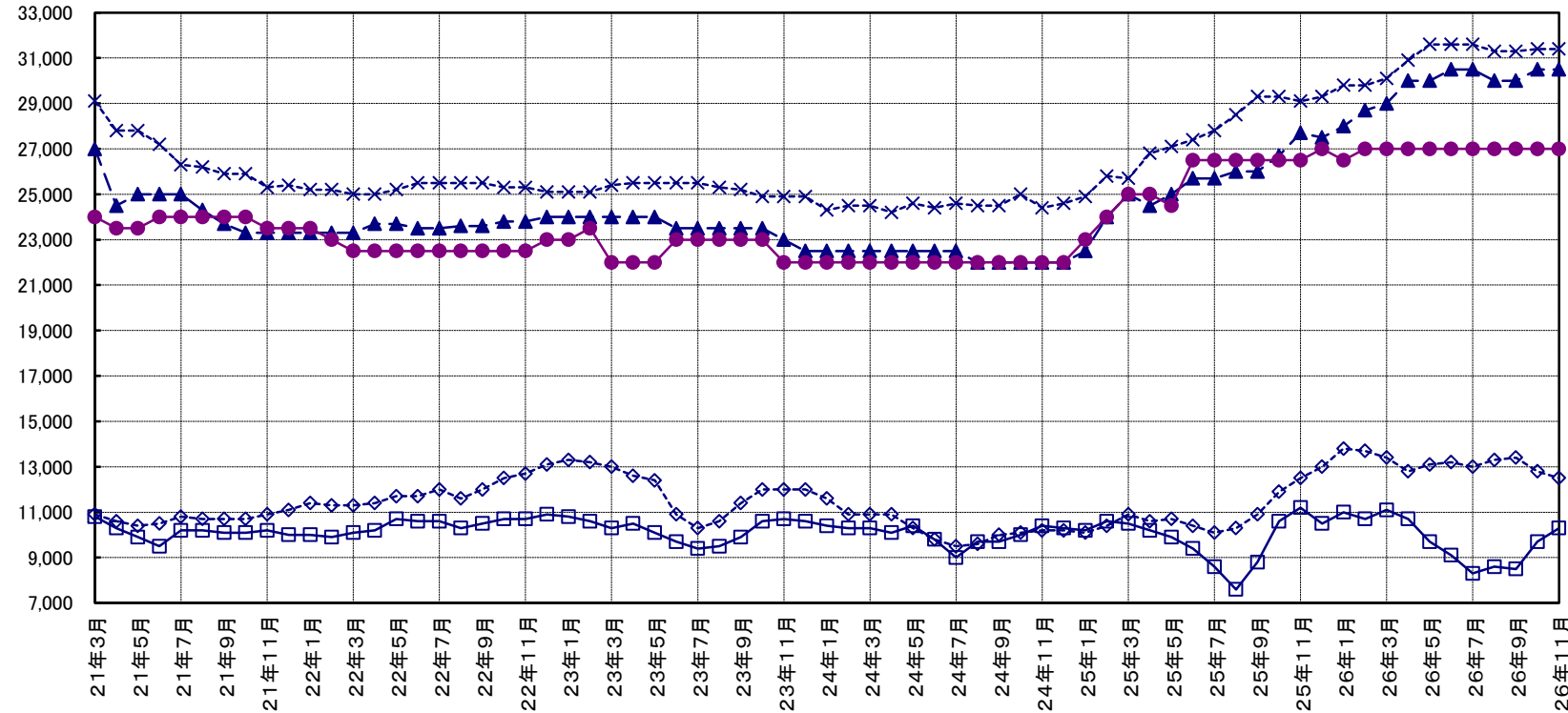
県内素材価格の推移(工場着価格)

(円)



ヒノキ

素材	径	長
ヒノキ	14~16cm	3m
スギ	14~16cm	3m
アカマツ	18~28cm	4m
米ツガ	30cm上	10m
米マツ	30cm上	10m
エゾマツ	28cm下	3.8m



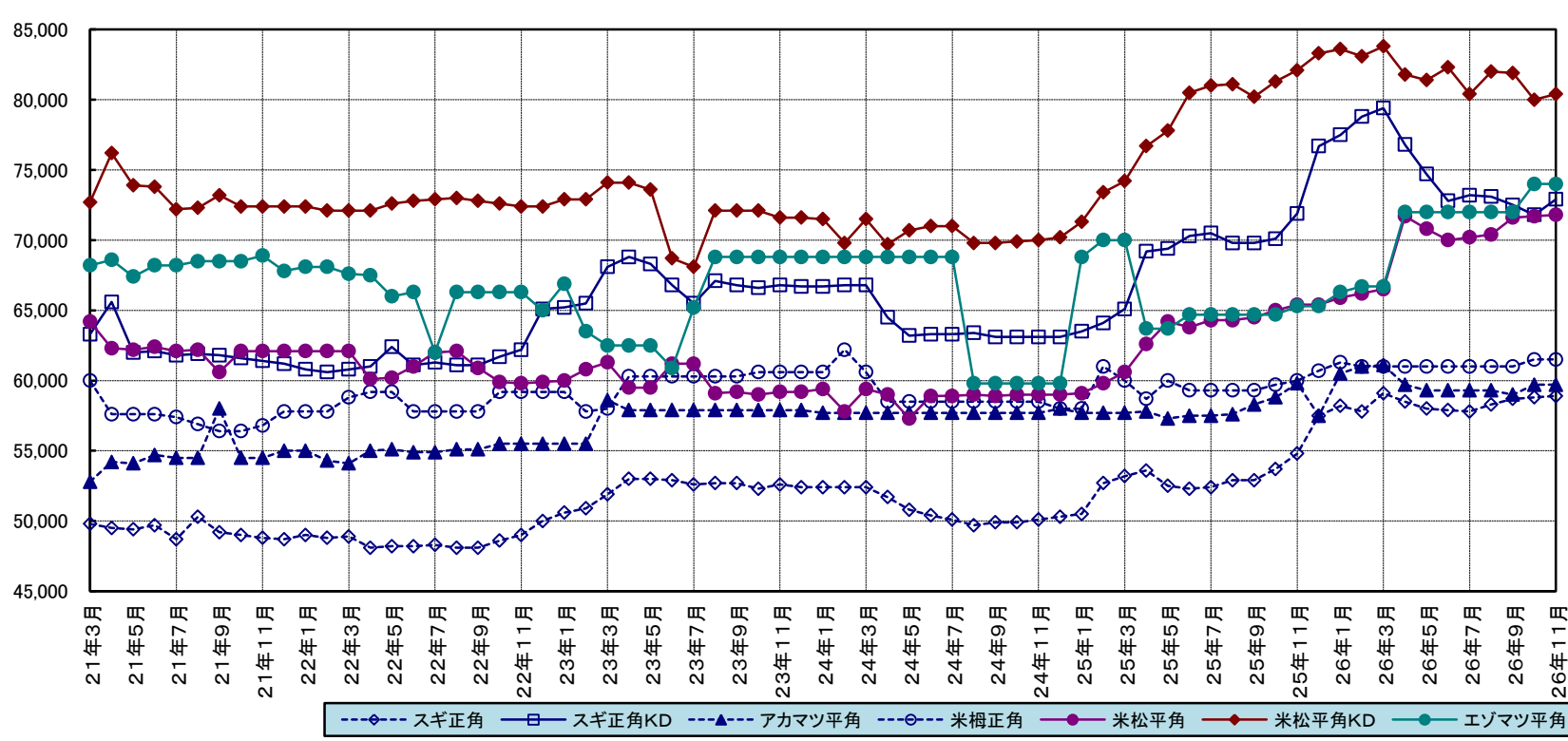
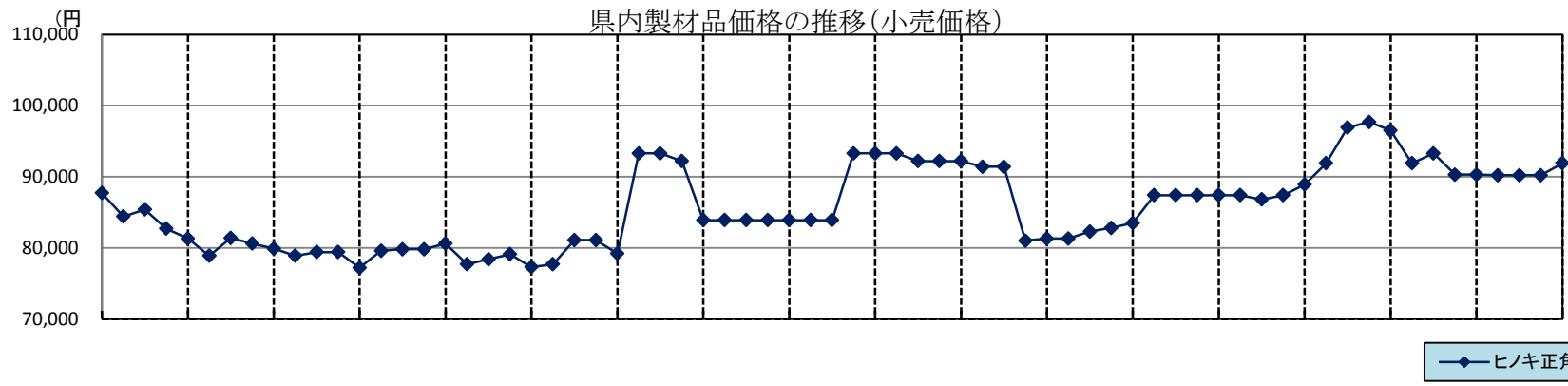
スギ アカマツ 米ツガ 米松 エゾマツ

2. 製材品（合板）の価格＜小売価格＞（11月15日現在）

（製材品：m3当り千円、合板：1枚当り円）

使用区分	材種	形 量			樹 種	等 級	中通り地方		会津地方		浜通り地方		県平均				
		厚cm	幅cm	長さm			当 月	前月差	当 月	前月差	当 月	前月差	当 月	前月差			
構	土台	挽	10.50	10.50	4.00	アカマツ 一等	55 ( 55 ~ 55 )	0	( 0 ~ 0 )	0	93 ( 93 ~ 93 )	3	74 ( 55 ~ 93 )	1			
						米ヒハ 一等	74 ( 74 ~ 74 )	0	85 ( 85 ~ 85 )	0	94 ( 83 ~ 105 )	3	87 ( 74 ~ 105 )	2			
						防麩米褥 一等	63 ( 63 ~ 63 )	1	81 ( 81 ~ 81 )	0	77 ( 77 ~ 78 )	0	72 ( 63 ~ 81 )	0			
	柱	挽	10.50	10.50	3.00	スギ	二方上小	115 ( 115 ~ 115 )	0	( 0 ~ 0 )	0	133 ( 133 ~ 133 )	0	124 ( 115 ~ 133 )	0		
							特等(グリーン)	57 ( 53 ~ 62 )	0	60 ( 60 ~ 60 )	0	60 ( 55 ~ 65 )	0	59 ( 53 ~ 65 )	0		
							特等(KD)	69 ( 63 ~ 75 )	1	76 ( 73 ~ 78 )	2	75 ( 70 ~ 79 )	1	73 ( 63 ~ 79 )	1		
			12.00	12.00	3.00	スギ	二方上小	110 ( 110 ~ 110 )	0	( 0 ~ 0 )	0	117 ( 117 ~ 117 )	0	113 ( 110 ~ 117 )	0		
							特等(グリーン)	53 ( 53 ~ 53 )	0	60 ( 60 ~ 60 )	0	55 ( 55 ~ 55 )	0	56 ( 53 ~ 60 )	0		
							特等(KD)	70 ( 66 ~ 73 )	1	71 ( 67 ~ 75 )	0	74 ( 69 ~ 80 )	0	72 ( 66 ~ 80 )	1		
	12.00	12.00	6.00	スギ	特等	100 ( 90 ~ 110 )	0	90 ( 90 ~ 90 )	0	105 ( 105 ~ 105 )	0	99 ( 90 ~ 110 )	0				
					10.50	10.50	3.00	ヒノキ 特等	93 ( 93 ~ 93 )	4	80 ( 80 ~ 80 )	0	103 ( 103 ~ 103 )	0	92 ( 80 ~ 103 )	2	
					10.50	10.50	3.00	WW集成材 一等	75 ( 75 ~ 75 )	0	( 0 ~ 0 )	0	100 ( 100 ~ 100 )	2	88 ( 75 ~ 100 )	2	
	12.00	12.00	3.00	一等				78 ( 78 ~ 78 )	0	( 0 ~ 0 )	0	115 ( 115 ~ 115 )	5	97 ( 78 ~ 115 )	3		
	造	角	10.50	10.50	4.00	米ツカ 特等	60 ( 60 ~ 60 )	0	( 0 ~ 0 )	0	63 ( 63 ~ 63 )	0	62 ( 60 ~ 63 )	0			
						桁及び梁	10.50	10.50	4.00	アカマツ 一等	59 ( 55 ~ 63 )	0	( 0 ~ 0 )	0	57 ( 57 ~ 57 )	0	58 ( 55 ~ 63 )
米マツ										12.00	24.00	4.00	一等	61 ( 58 ~ 63 )	0	( 0 ~ 0 )	0
						一等(グリーン)	69 ( 65 ~ 73 )	0	85 ( 85 ~ 85 )	0	68 ( 68 ~ 69 )	0	72 ( 65 ~ 85 )	0			
一等(KD)						80 ( 78 ~ 82 )	0	( 0 ~ 0 )	0	81 ( 74 ~ 88 )	1	80 ( 74 ~ 88 )	0				
材	大引き	類	9.00	9.00	4.00	スギ 一等	44 ( 40 ~ 47 )	0	54 ( 53 ~ 55 )	0	60 ( 55 ~ 65 )	0	53 ( 40 ~ 65 )	0			
						米ツカ 一等	50 ( 50 ~ 50 )	0	( 0 ~ 0 )	0	66 ( 66 ~ 66 )	0	58 ( 50 ~ 66 )	0			
	根太及び柱	挽割	4.00	4.50	4.00	スギ 一等	54 ( 54 ~ 54 )	0	65 ( 61 ~ 68 )	1	61 ( 57 ~ 65 )	0	61 ( 54 ~ 68 )	0			
						エゾマツ 一等	65 ( 65 ~ 65 )	0	( 0 ~ 0 )	0	83 ( 83 ~ 83 )	0	74 ( 65 ~ 83 )	0			
	間柱	類	3.00	10.50	3.00	スギ 一等	54 ( 54 ~ 54 )	0	66 ( 58 ~ 74 )	0	61 ( 57 ~ 65 )	0	62 ( 54 ~ 74 )	0			
造	板	1.50	9.00	3.65	スギ 一等	60 ( 60 ~ 60 )	0	59 ( 57 ~ 62 )	0	62 ( 59 ~ 65 )	0	60 ( 57 ~ 65 )	0				
					床板	1.20	18.00	1.80	アカマツ 一等	50 ( 50 ~ 50 )	0	( 0 ~ 0 )	0	43 ( 43 ~ 43 )	0	46 ( 43 ~ 50 )	0
					野地板	0.90	12.00	1.80	アカマツ 一等	40 ( 40 ~ 40 )	0	( 45 ~ 45 )	0	40 ( 40 ~ 40 )	0	42 ( 40 ~ 45 )	0
作	敷居	挽	4.50	10.50	3.65	アカマツ 二方無節	200 ( 200 ~ 200 )	0	( 0 ~ 0 )	0	290 ( 290 ~ 290 )	0	245 ( 200 ~ 290 )	0			
						米マツ 二方無節	300 ( 300 ~ 300 )	0	( 0 ~ 0 )	0	300 ( 300 ~ 300 )	0	300 ( 300 ~ 300 )	0			
	鴨居	割	4.50	10.50	3.65	スギ 三方無節	215 ( 215 ~ 215 )	0	189 ( 189 ~ 189 )	0	300 ( 300 ~ 300 )	0	235 ( 189 ~ 300 )	0			
						二方無節	190 ( 190 ~ 190 )	0	189 ( 189 ~ 189 )	0	265 ( 265 ~ 265 )	0	215 ( 189 ~ 265 )	0			
					米ツカ 三方無節	275 ( 275 ~ 275 )	10	( 0 ~ 0 )	0	300 ( 300 ~ 300 )	0	288 ( 275 ~ 300 )	5				
普通合板	板	0.30	91.00	1.82	ラワン 2類	563 ( 525 ~ 600 )	50	605 ( 605 ~ 605 )	0	925 ( 700 ~ 1150 )	25	716 ( 525 ~ 1150 )	30				
					1.20	90.00	1.80	ラワン コンパネ	1423 ( 1350 ~ 1500 )	16	1555 ( 1555 ~ 1555 )	△ 10	1600 ( 1450 ~ 1750 )	25	1504 ( 1350 ~ 1750 )	15	
		1.20	91.00	1.82	針葉樹 1類	1110 ( 1000 ~ 1280 )	△ 33	1235 ( 1235 ~ 1235 )	△ 15	1450 ( 1150 ~ 1750 )	0	1244 ( 1000 ~ 1750 )	△ 19				
					2.40	91.00	1.82	針葉樹 1類	2550 ( 2400 ~ 2700 )	100	2450 ( 2450 ~ 2450 )	*	2735 ( 2400 ~ 3070 )	45	2604 ( 2400 ~ 3070 )	34	

注) \*は前月実績なし



製材品	幅	厚さ	長さ	品等
ヒノキ	10.5cm	10.5cm	3m	特
スギ	10.5cm	10.5cm	3m	特
アカマツ	24.0cm	12.0cm	4m	1
米ツガ	10.5cm	10.5cm	3m	特
米マツ	24.0cm	12.0cm	4m	1
エゾマツ	4.5cm	4.0cm	4m	1

2-1 県内の市場流通の動向

I 県内市場における入荷量及び販売量

・素材

(単位:m3、%)

		26年3月	前月比	前年比	26年4月	前月比	前年比	26年5月	前月比	前年比	26年6月	前月比	前年比	26年7月	前月比	前年比	26年8月	前月比	前年比	26年9月	前月比	前年比	26年10月	前月比	前年比
入荷量	県内	21,221	86	96	23,479	111	112	17,951	76	107	21,081	117	124	13,843	66	96	13,172	95	100	15,977	121	100	20,875	131	92
	県外	4,776	111	119	4,433	93	108	4,358	98	147	4,376	100	96	4,068	93	164	5,590	137	140	5,155	92	74	6,574	128	116
	計	25,997	90	99	27,912	107	111	22,310	80	113	25,457	114	118	17,911	70	106	18,762	105	109	21,132	113	92	27,449	130	97
販売量	県内	16,633	93	97	19,077	115	114	13,857	73	106	17,611	127	129	11,820	67	116	11,553	98	97	12,473	108	97	18,880	151	102
	県外	8,596	77	104	9,329	109	113	8,092	87	125	7,712	95	104	6,545	85	84	7,286	111	119	8,707	120	82	9,724	112	104
	計	25,229	87	99	28,406	113	114	21,949	77	112	25,323	115	120	18,365	73	102	18,839	103	105	21,180	112	91	28,604	135	103

\* 調査市場は、福島原木センター、南東北木材、福島県中央木材市場、東白木材市場、奥久慈木材流通センター、会津共販(H26.5より)、いわき木材流通センター、平木材市場。

・製品

(単位:m3、%)

		26年3月	前月比	前年比	26年4月	前月比	前年比	26年5月	前月比	前年比	26年6月	前月比	前年比	26年7月	前月比	前年比	26年8月	前月比	前年比	26年9月	前月比	前年比	26年10月	前月比	前年比	
入荷量	県内	国産材	482	106	131	386	80	77	364	94	92	437	120	93	389	89	87	347	89	63	482	139	82	389	81	59
		外材	97	231	118	37	38	49	24	65	80	64	267	82	41	64	100	28	68	41	64	229	86	47	73	81
		計	579	117	129	423	73	74	388	92	91	501	129	91	430	86	88	375	87	60	546	146	82	436	80	61
	県外	国産材	1,152	163	128	720	63	87	715	99	102	1,042	146	122	924	89	135	634	69	75	965	152	93	832	86	77
		外材	180	80	178	123	68	90	137	111	91	174	127	129	160	92	119	160	100	86	0	0	0	145	*	48
		計	1,332	143	133	843	63	87	852	101	100	1,216	143	123	1,084	89	132	794	73	77	965	122	75	977	101	71
	計	国産材	1,634	141	129	1,106	68	83	1,079	98	99	1,479	137	112	1,313	89	116	981	75	70	1,447	148	89	1,221	84	70
		外材	277	103	151	160	58	75	161	101	89	238	148	112	201	84	114	188	94	74	64	34	20	192	300	54
		計	1,911	134	132	1,266	66	82	1,240	98	97	1,717	138	112	1,514	88	116	1,169	77	71	1,511	129	77	1,413	94	67
販売量	県内	国産材	1,395	136	111	924	66	80	1,049	114	191	1,376	131	194	1,187	86	210	918	77	127	1,320	144	145	1,252	95	131
		外材	336	131	168	140	42	72	180	129	600	262	146	336	222	85	541	159	72	230	253	159	342	273	108	471
		計	1,731	135	119	1,064	61	79	1,229	116	212	1,638	133	208	1,409	86	233	1,077	76	136	1,573	146	160	1,525	97	151
	県外	国産材	312	159	111	189	61	96	160	85	26	244	153	39	202	83	33	147	73	22	234	159	27	192	82	21
		外材	0	*	*	0	*	*	0	*	*	0	*	0	1	*	1	0	0	*	0	*	0	0	*	0
		計	312	159	111	189	61	96	160	85	21	244	153	32	203	83	27	147	72	18	234	159	21	192	82	16
	計	国産材	1,707	140	111	1,113	65	82	1,209	109	103	1,620	134	122	1,389	86	119	1,065	77	77	1,554	146	88	1,444	93	78
		外材	336	131	168	140	42	72	180	129	100	262	146	120	223	85	122	159	71	69	253	159	76	273	108	73
		計	2,043	138	117	1,253	61	81	1,389	111	103	1,882	135	121	1,612	86	119	1,224	76	76	1,807	148	86	1,717	95	77

\* 調査市場は、福島県中央木材市場、郡山木材市場、平木材市場。

## II 住宅統計

### 1 地域別新設住宅着工戸数の推移（土木部建築指導課）

	平成26年3月				平成26年4月				平成26年5月				平成26年6月				平成26年7月				平成26年8月				平成26年9月				平成26年10月				
	総戸数	前年比	木造戸数	前年比	総戸数	前年比	木造戸数	前年比	総戸数	前年比	木造戸数	前年比	総戸数	前年比	木造戸数	前年比	総戸数	前年比	木造戸数	前年比	総戸数	前年比	木造戸数	前年比	総戸数	前年比	木造戸数	前年比	総戸数	前年比	木造戸数	前年比	
市	福島市	224	415	118	738	126	71	105	83	218	158	105	318	197	94	124	82	132	56	73	53	123	73	97	88	174	138	116	159	155	145	59	80
	会津若松市	20	39	18	44	31	46	27	44	42	135	33	114	76	110	59	148	92	106	59	72	69	130	66	157	44	62	41	63	59	88	42	79
	郡山市	127	51	102	64	85	40	57	35	108	73	83	64	271	112	159	77	340	148	153	111	255	104	136	86	212	157	164	161	90	58	60	48
	いわき市	370	80	223	62	180	65	146	157	302	96	213	84	403	90	269	97	376	39	142	40	257	66	190	92	207	63	136	57	332	110	249	110
	白河市	38	86	38	93	52	1,300	52	1,300	20	333	20	333	34	65	32	64	50	172	22	79	36	225	25	167	28	53	25	66	21	91	19	90
	須賀川市	35	175	29	153	44	73	28	64	37	112	29	100	62	155	34	94	53	189	30	115	80	182	37	93	52	118	48	120	62	127	58	126
	喜多方市	6	300	6	300	21	233	20	222	15	107	13	100	12	71	8	57	21	111	19	106	9	31	9	32	14	78	14	82	27	150	26	144
	相馬市	92	177	47	96	103	87	103	105	37	206	28	165	53	84	43	154	160	381	155	646	23	77	19	70	27	77	25	76	88	275	74	239
	二本松市	11	28	5	28	21	95	20	118	32	78	18	64	22	85	20	83	40	95	17	49	10	83	6	60	17	113	9	60	13	25	13	25
	田村市	31	238	11	92	15	83	14	117	9	113	8	200	29	207	9	64	8	40	7	50	22	79	22	200	11	58	11	61	45	167	17	63
	南相馬市	78	244	57	204	71	134	65	138	77	257	45	281	98	138	77	241	141	116	81	100	70	61	46	164	69	53	26	48	123	141	113	174
	伊達市	35	292	31	258	18	150	18	164	45	132	33	127	25	104	24	109	17	59	16	80	17	106	17	106	24	300	22	314	28	49	17	33
本宮市	24	171	16	133	21	131	15	136	19	95	13	144	10	45	9	43	26	289	26	325	5	31	5	33	9	113	6	86	13	76	13	93	
計	1,091	104	701	91	788	75	670	97	961	115	641	108	1,292	99	867	95	1,456	79	800	82	976	84	675	96	888	90	643	91	1,056	106	760	94	
部	伊達郡	4	21	4	33	7	70	7	70	21	300	11	183	4	19	4	19	9	45	8	67	8	62	7	70	54	771	54	1,080	0	0	0	0
	安達郡	3	300	3	300	1	33	0	0	6	600	6	600	17	170	16	160	4	80	4	80	2	29	2	29	2	67	2	67	3	12	3	12
	岩瀬郡	10	143	4	57	11	46	10	42	29	264	5	50	9	82	9	82	11	220	11	220	4	24	4	24	6	43	6	43	3	33	3	38
	南会津郡	0	0	0	0	4	80	4	100	7	100	6	100	8	89	8	89	7	233	6	300	7	233	3	100	5	71	3	43	3	27	3	100
	耶麻郡	5	*	5	*	10	143	10	143	7	117	7	117	13	217	11	183	6	75	6	75	4	67	4	67	7	140	6	150	4	200	4	200
	河沼郡	2	100	2	100	10	333	10	333	8	114	8	114	15	60	9	39	9	150	8	133	5	63	5	83	5	42	5	50	5	50	5	125
	大沼郡	2	200	2	200	4	200	4	200	12	133	12	133	7	70	6	67	26	867	14	467	14	200	8	133	12	63	12	67	8	200	8	200
	西白河郡	36	97	17	46	26	1,300	17	850	37	617	22	367	34	61	30	67	11	55	10	53	24	171	21	162	20	54	17	46	33	75	32	94
	東白川郡	5	71	5	71	11	220	11	220	6	200	5	167	15	54	14	88	8	100	8	100	4	67	4	67	10	100	8	100	22	129	10	71
	石川郡	8	89	7	78	14	140	13	130	10	53	10	59	13	118	10	91	10	91	6	55	20	182	16	160	6	38	6	38	7	70	5	50
	田村郡	11	122	10	111	6	200	6	200	7	64	7	175	12	109	12	109	47	162	3	15	13	163	10	143	18	90	17	85	8	80	8	80
	双葉郡	3	*	3	*	7	58	5	125	2	100	2	200	4	200	4	200	4	7	4	7	2	17	2	17	3	7	3	100	6	600	5	500
	相馬郡	23	575	16	400	28	311	27	300	35	61	34	126	34	567	33	550	39	557	28	560	17	213	16	400	14	127	14	200	20	77	18	72
	計	112	117	78	88	139	146	124	144	187	128	135	131	185	90	166	92	191	103	116	71	124	103	102	95	162	80	153	101	122	67	104	68
総計	1,203	105	779	91	927	81	794	102	1,148	117	776	112	1,477	98	1,033	94	1,647	81	916	81	1,100	86	777	96	1,050	88	796	93	1,178	100	864	90	

注) 1 福島県土木部建築指導課「福島県新設住宅の着工戸数」(速報値)より作成。  
 なお、速報値の誤差を確定後に一部修正入力しています。また、国土交通省が公表する統計数値とは必ずしも一致しません。

注) 2 \*は対前年実績が0



2. 構造別・資金別及び利用別新設住宅着工戸数、床面積

	26年3月			26年4月			26年5月			26年6月			26年7月			26年8月			26年9月			26年10月			
	戸数	前月	床面積	戸数	前月	床面積	戸数	前月	床面積	戸数	前月	床面積	戸数	前月	床面積	戸数	前月	床面積	戸数	前月	床面積	戸数	前月	床面積	
		前年			前年			前年			前年			前年			前年			前年			前年		前年
総数	1,203	74	113,397	927	77	98,156	1,148	124	118,535	1,477	129	150,358	1,647	112	149,430	1,100	67	111,813	1,050	95	109,785	1,178	112	110,397	
構造	木造	779	80	82,081	794	102	86,940	776	98	88,324	1,033	133	114,775	916	89	92,828	777	85	84,791	796	102	87,809	864	109	87,037
			91		102		112		129		94		108		81		96		93		76		90		145
	非木造	424	64	31,316	133	31	11,216	372	280	30,211	444	119	35,583	731	165	56,602	323	44	27,022	254	79	21,976	314	124	23,360
資金	民間資金	1,117	95	103,951	757	68	84,771	1,028	136	107,497	1,312	128	135,485	1,157	88	112,878	985	85	101,144	897	91	96,281	1,041	116	97,331
			117		91		124		109		80		87		87		87		91		91		93		93
	公的資金	86	19	9,446	170	198	13,385	120	71	11,038	165	138	14,873	490	297	36,552	115	23	10,669	153	133	13,504	137	90	13,066
			45		55		78		54		84		78		84		78		75		75		236		236
利用	持家	587	89	76,433	548	93	71,708	627	114	84,247	762	122	101,837	573	75	76,967	583	102	78,125	608	104	79,077	554	91	72,260
			95		91		108		93		71		93		71		84		88		88		82		82
	その他	616	63	36,964	379	62	26,448	521	137	34,288	715	137	48,521	1,074	150	72,463	517	48	33,688	442	85	30,708	624	141	38,137
			117		70		129		103		88		88		88		88		88		88		125		125

(国土交通省「建築着工統計調査報告」より)

3. 過去の構造・資金別及び利用別新設住宅着工戸数、床面積

区分	年別	平成23年						平成24年						平成25年								
		県内			全国			県内			全国			県内			全国					
		戸数	前年	対総	床面積	前年	戸数	前年	戸数	前年	対総	床面積	前年	戸数	前年	戸数	前年	対総	床面積	前年	戸数	前年
		比	数比			比			比	数比			比				比	数比			比	
総数		7,826	84	100	811,643	87	834,117	103	11,353	145	100	1,121,365	138	882,797	106	15,233	134	100	1,510,348	135	980,025	111
構造	木造	6,183	86	79	670,488	88	464,837	101	8,516	138	75	906,080	135	486,755	105	10,696	126	70	1,158,532	128	549,971	113
	非木造	1,643	76	21	141,155	85	369,280	105	2,837	173	25	215,285	153	396,042	107	4,537	160	30	351,816	163	430,054	109
資金	民間資金	6,740	83	86	697,795	86	706,437	102	10,023	149	88	982,381	141	765,704	108	12,703	127	83	1,283,013	131	864,411	113
	公的資金	1,086	88	14	113,848	93	127,680	104	1,330	122	12	138,984	122	117,093	92	2,530	190	17	227,335	164	115,614	99
利用	持家	4,945	93	63	630,939	92	305,626	100	6,488	131	57	836,761	133	311,589	102	8,050	124	53	1,057,291	126	354,772	114
	その他	2,881	71	37	180,704	74	528,491	104	4,865	169	43	284,604	157	571,208	108	7,183	148	47	453,057	159	625,253	109

\* その他：貸家、給与住宅（会社、官公署、学校等がその社員・職員・教員等を居住させる目的で建築するもの）、分譲住宅を含む。