

An aerial photograph showing a residential area that has been severely flooded. The water is a murky brown color, covering large areas of the landscape, including what appears to be a river and surrounding fields. The houses and buildings are visible as small, colorful patches (white, blue, red roofs) partially submerged or surrounded by water. The overall scene depicts significant damage and inundation.

令和元年 台風19号災害の概要

【令和元年11月 ver. 2】

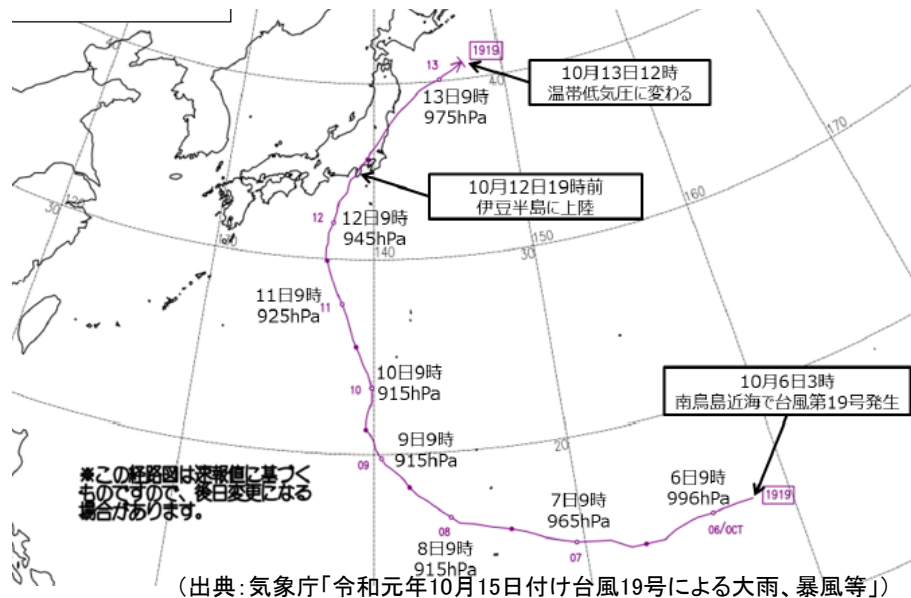
須賀川土木事務所

台風第19号は、10月12日19時前に大型で強い勢力で伊豆半島に上陸し、大型で強い勢力を維持したまま、関東地方を北東へ進み、13日未明に福島県を通過した。

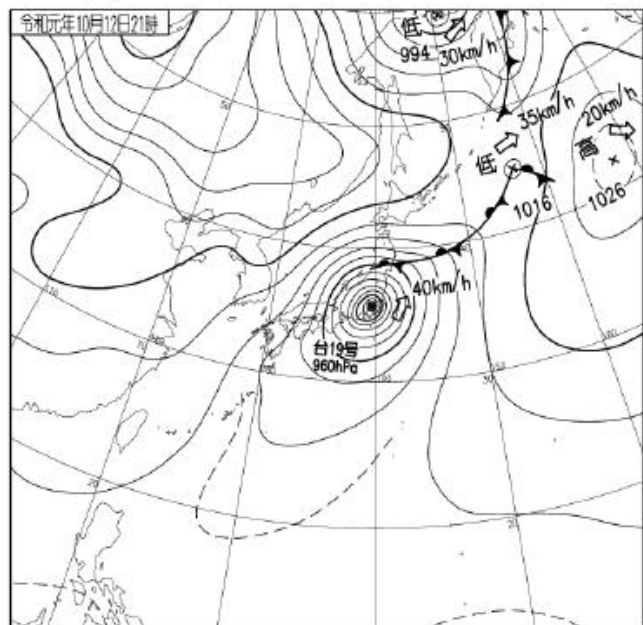
福島県では、10月11日から前線の影響で雨が降り出し、12日には台風の接近により昼過ぎから激しい雨が降り、特に台風の接近・通過に伴い、12日夕方から13日未明にかけては非常に激しい雨となり、局地的には猛烈な雨となった。(出典:福島地方気象台)

須賀川市大町観測所における10月12日9時から13日2時までの総雨量は231mmを記録、長沼観測所では6時間及び12時間降水量が観測史上1位を記録した。

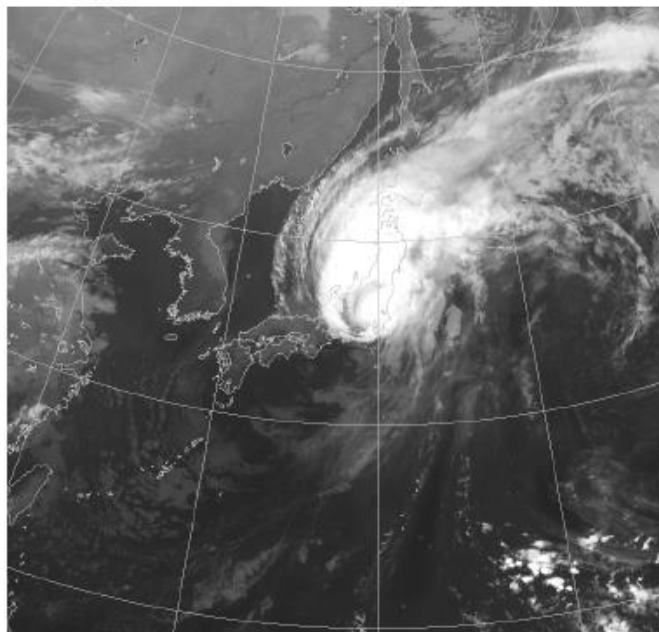
さらに、阿武隈川上流部の白河市では最大24時間雨量371mmを記録するなど、阿武隈川流域に激しい雨がもたらされた。



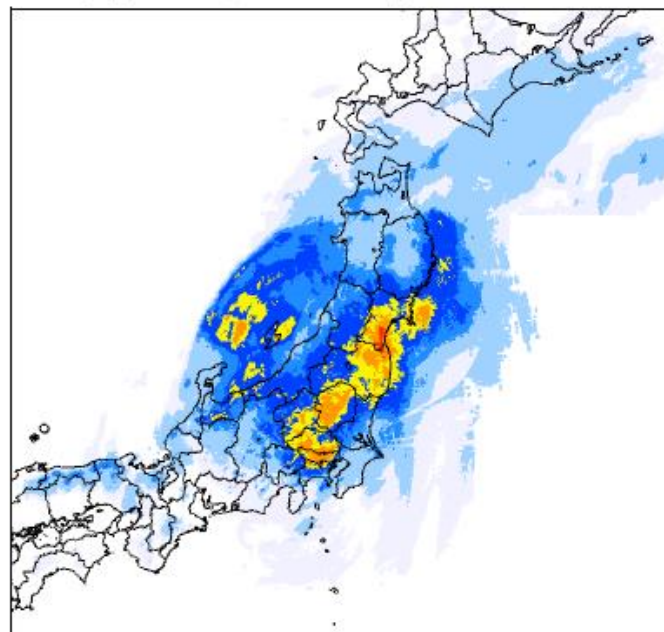
10月12日 21時



10月12日 21時



10月12日 21時

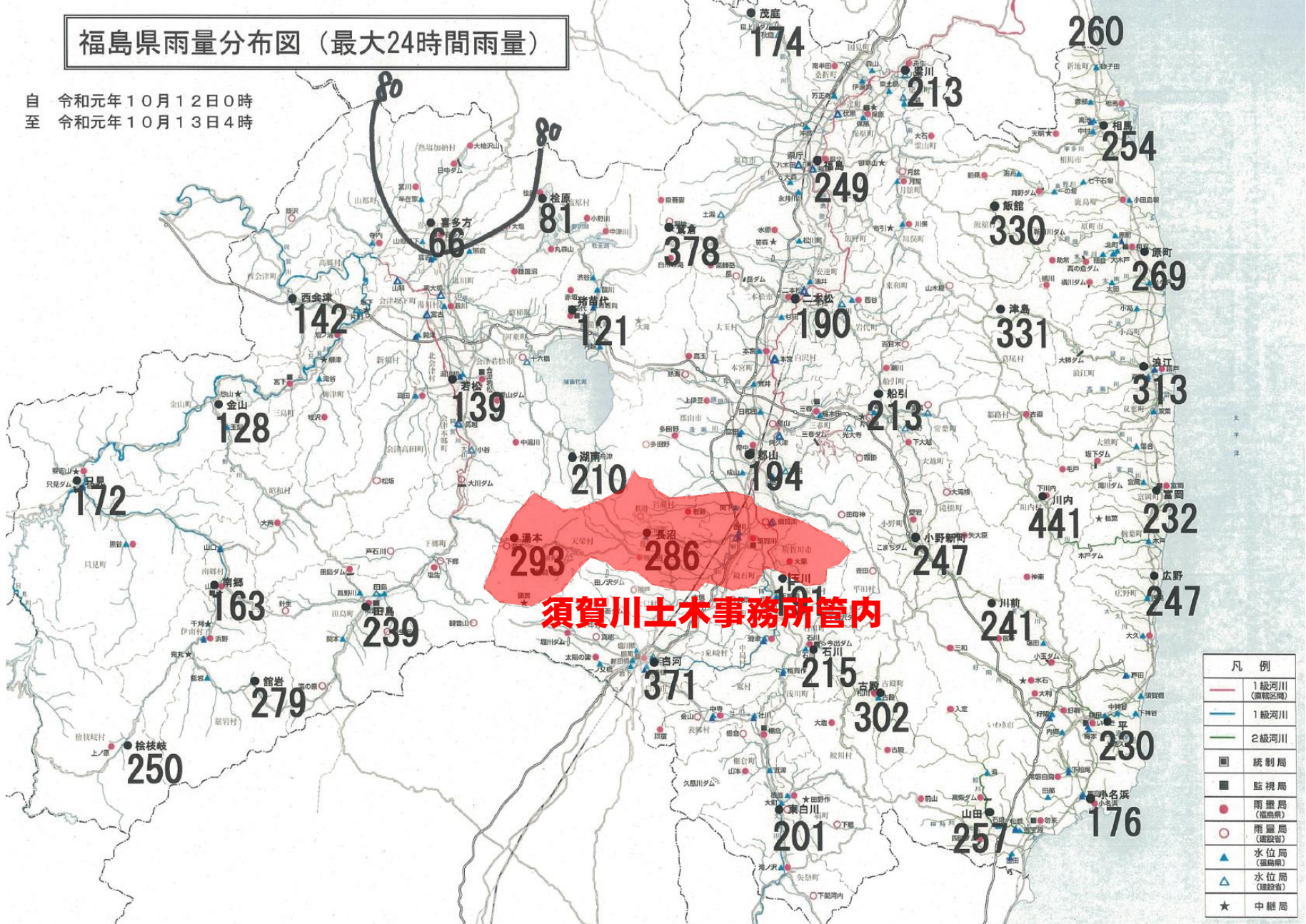


(出典:気象庁「令和元年10月15日付け台風19号による大雨、暴風等」)

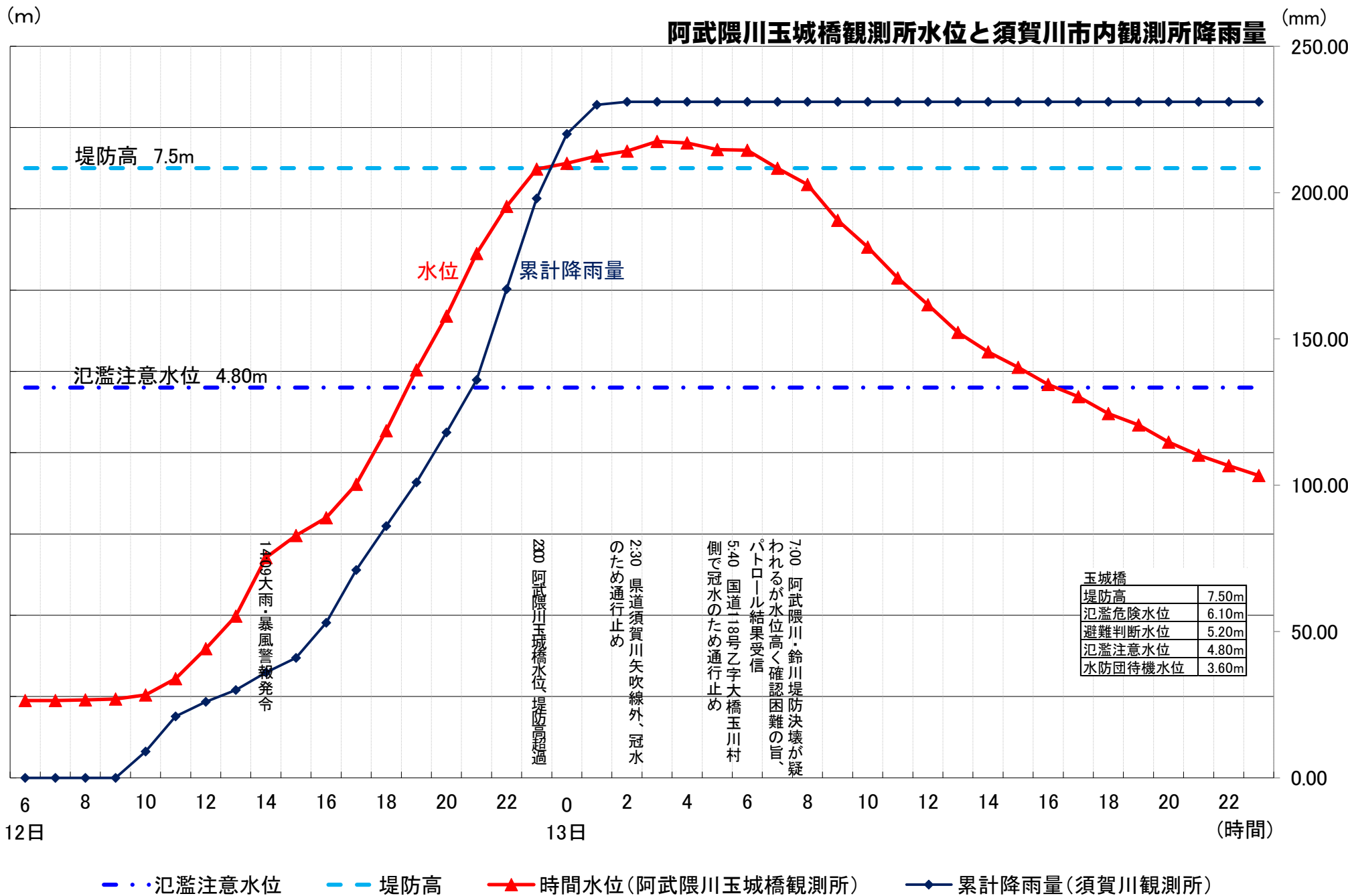
雨量等高線

福島県雨量分布図（最大24時間雨量）

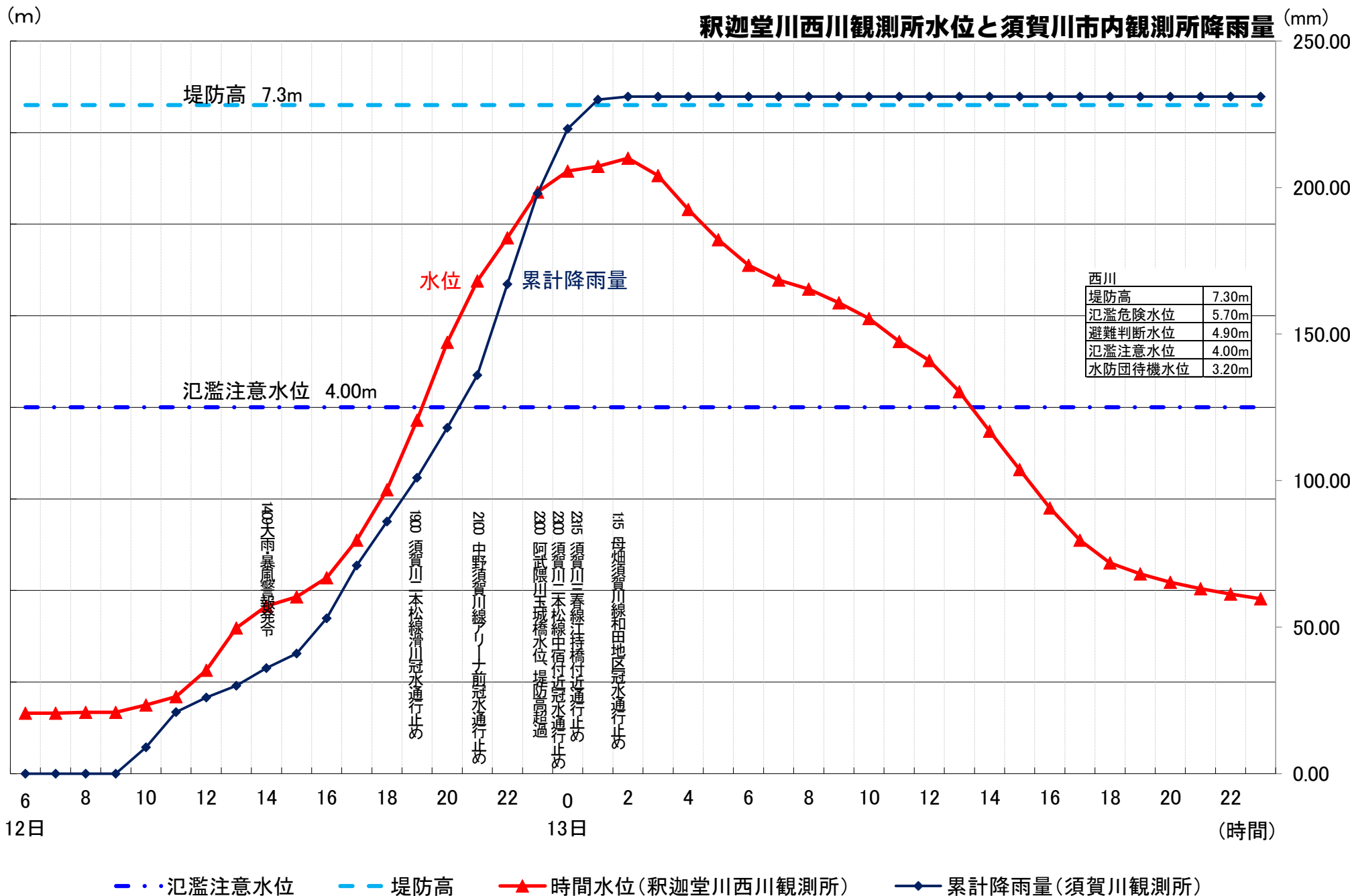
自 令和元年10月12日0時
至 令和元年10月13日4時



令和元年台風19号 降雨量・水位経過と発生事象(鏡石町)



令和元年台風19号 降雨量・水位経過と発生事象(須賀川市)



出水状況



阿武隈川（鏡石町河原周辺地区）

出水状況



阿武隈川と鈴川の交流点（鏡石町河原周辺地区）

出水状況



釈迦堂川



滑川



取上川



岩根川

路面冠水状況



県道須賀川矢吹線（成田付近）

路面冠水状況



県道中野須賀川線（須賀川インター入口付近）

路面冠水・土砂流出状況



県道成田鏡田線 冠水
(鏡石町成田付近)



県道十日市矢吹線 土砂流出
(天栄村大字大里付近)

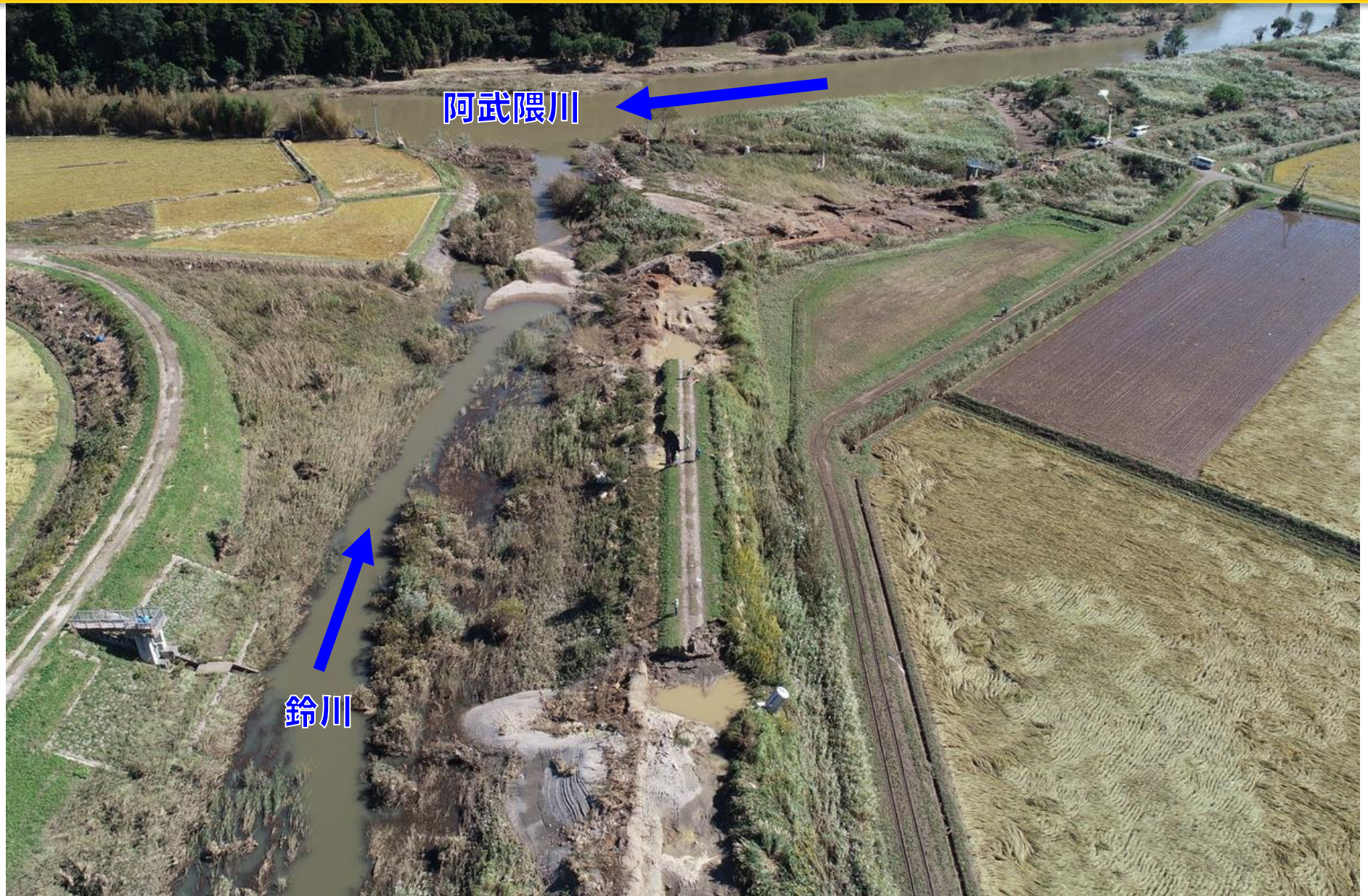
被災状況



阿武隈川 →

阿武隈川 堤防決壊（鏡石町諏訪町付近）

被災状況



阿武隈川 堤防決壊（鏡石町河原付近）

被災状況



県道母畑須賀川線 道路崩壊（須賀川市和田地区）

被災状況



国道118号 路肩崩壊 (天栄村大字田良尾地区)

被災状況



県道須賀川二本松自転車道線 道路崩壊（須賀川市田中地区）

被災状況



釈迦堂川



釈迦堂川



岩根川



滑川



江花川



江花川

応急復旧対応

今回の被災箇所の内、次期出水時に被害が拡大する恐れのある河川や早期に通行を再開させる必要のある道路については、応急復旧工事を実施しています。

工事の実施にあたっては、福島県と災害時応援協定を締結している福島県建設業協会須賀川支部、災害調査にあたっては、福島県測量設計業協会の協力をそれぞれ受け、各社とも昼夜を問わない作業に尽力いただいています。

箇所	対応企業
阿武隈川(堤防決壊) 岩瀬郡鏡石町諏訪町地内	(株)横山建設
阿武隈川・鈴川(堤防決壊) 岩瀬郡鏡石町河原地内	松本建設工業(株)
阿武隈川(護岸崩壊・浸食) 玉川村大字竜崎字滝山地内	(株)横山建設
阿武隈川(護岸崩壊・浸食) 玉川村大字竜崎字作田原地内	(株)橋本組
阿武隈川(堤防浸食) 鏡石町東河原地内	(株)横山建設
滑川(護岸崩壊・浸食) 須賀川市舘ヶ岡地内	(株)鈴幸建設
釈迦堂川(護岸崩壊・浸食) 天栄村大字白子字小川地内	(株)渡辺建設
釈迦堂川(護岸崩壊・浸食) 天栄村大字白子字御膳森地内	(株)八木沼組
江花川(護岸崩壊・浸食) 須賀川市堀込字上前田地内	只野建設(有)
江花川(護岸崩壊・浸食) 須賀川市江花字弁財天地内	(株)あおい
江花川(護岸崩壊・浸食) 須賀川市江花字切館北地内	(株)赤羽組
取上川(護岸崩壊・浸食) 須賀川市下小山田字関向地内	松本建設工業(株)
母畑須賀川線(全面通行止め) 須賀川市和田地内	新道建設(株)
国道118号(片側通行規制) 天栄村大字田良尾地内	(株)八木沼組
阿武隈川外 災害調査	陸奥テックコンサルタント(株)
滑川外 災害調査	(株)新和調査設計



応急工事



災害調査

応急復旧対応



阿武隈川堤防決壊箇所への大型土のう設置（鏡石町諏訪町地区）

応急復旧対応



阿武隈川と鈴川の堤防決壊箇所への大型土のう設置（鏡石町河原地区）

応急復旧対応



被災直後



復旧作業状況 (11/14時点)



母畑須賀川線復旧工事 (須賀川市和田地区)

おわりに

県では地域の安全安心を取り戻すため、全力で災害復旧に取り組んでまいります。

公共災害復旧事業予定箇所(令和元年11月29日時点)

	須賀川市エリア	鏡石町エリア	天栄村エリア	玉川村エリア	計
道路	4箇所	1箇所	1箇所	—	6箇所
河川	23箇所	5箇所*	16箇所	3箇所	45箇所*
計	27箇所	6箇所*	17箇所	3箇所	53箇所*

※直轄権限代行2箇所を含む

