

福島県

道路等側溝堆積物撤去・処理支援事業計画

道路等側溝堆積物撤去・処理支援事業等

平成29年7月時点

(単位:千円)

No.	事業番号 (注2)	事業名 (注3)	地区名 (注4)	総交付対象 事業費 (注5)	各年度の交付対象事業費 (注6)					全体事業費 (注7)	全体事業 期間 (注8)	備 考(注9)
					平成28年度	平成29年度	平成30年度	平成31年度	平成32年度			
1	A-1-1	いわき市道路等側溝堆積物撤去・処理支援事業	小名浜地区(その1)、小名浜地区(その2)、小名浜地区(その3)、平地区、平地区(その2)、内郷地区(その2)、好間地区、好間地区(その2)、三和地区、三和地区(その2)、小川地区、小川地区(その2)、川前地区、川前地区(その2)、巨倉地区、巨倉地区(その2)、高倉地区、高倉地区(その2)、遠野地区、遠野地区(その2)、羽天地区、羽天地区(その2)、田入地区、田入地区(その2)	前回まで 427,949 今回 16,803 計 <444,752>	(1,453)	(426,416)				4,039,393	28 ~ 31	
2	A-1-2	磐石町道路等側溝堆積物撤去・処理支援事業	磐石2区	前回まで (1,581) 今回 0 計 <1,581>		(1,581)				1,581	29 ~ 29	
3	A-1-3	天栄村道路等側溝堆積物撤去・処理支援事業	大平地区、田代厚地区、湯本地区、 牧之内地区、上松本・下松本地区 広戸3、大里1	前回まで (24,385) 今回 10,087 計 <34,472>		(24,385)				34,472	29 ~ 29	
4	A-1-4	白河市道路等側溝堆積物撤去・処理支援事業	表郷地区、東地区、白河地区	前回まで (156,033) 今回 7,738 計 <163,771>		(156,033)				330,400	29 ~ 30	
5	A-1-5	西郷村道路等側溝堆積物撤去・処理支援事業	村内一円	前回まで (68,728) 今回 72,387 計 <141,115>		(68,728)				141,115	29 ~ 29	
6	A-1-6	郡山市道路等側溝堆積物撤去・処理支援事業	郡山第1	前回まで (27,526) 今回 0 計 <27,526>		(27,526)				260,969	29 ~ 30	
7				前回まで 0 今回 0 計 <0>						0	~	
8				前回まで 0 今回 0 計 <0>						0	~	
9				前回まで 0 今回 0 計 <0>							~	
10				前回まで 0 今回 0 計 <0>							~	
合 計				前回まで 706,202 今回 107,015 計 <813,217>	(1,453)	(704,749)	0	0	0	4,747,870		
(補助金等) 馬場 県 道 事 業				前回まで 0 今回 0 計 <0>	0	0	0	0	0	0		

都道府県名	福島県	担当部局名	道路総室 道路管理課	担当者氏名	副主査 瀧田 弥
市町村名		電話番号	024-521-7474	メールアドレス	takita.wataru.01@pref.fukushima.lg.jp

- (注1)ピンクの欄が記入欄。その他の欄は自動計算される。
- (注2)「事業番号」は、基幹事業については、「(実施要綱別表の番号)-(同一事業計画中の同種の事業の通し番号)」、効果促進事業等については、「◆(最も関連する基幹事業の事業番号)-(最も関連する基幹事業ごとの通し番号)」となるよう記載する。
- (注3)「事業名」は実施する事業の内容がわかるように任意の名称を記載する。
- (注4)「地区名」には、1の事業ごとに複数の地区を対象として構わない。
- (注5)「総交付対象事業費」、「各年度の交付対象事業費」欄の上段()書きは、前回までに配分された額等を記載し、中段には今回申請する額を記載する。なお、下段< >書きについては、自動計算される。また、「総交付対象事業費」は各年度の交付決定額及び今回申請額の和となる。
- (注6)「各年度の交付対象事業費」欄の計数は、様式1-4の「交付対象事業費(b)」欄と必ず一致させること。
- (注7)「全体事業費」は、「全体事業期間」を通じての全ての事業費を記載する。なお、事業間流用を行った場合は必ず流用後の全体事業費を記載する。
- (注8)「全体事業期間」は、平成32年度までの事業期間を記載をする。
- (注9)事業間流用を行った場合には、事業間流用を行った旨、その時期及び額並びに流用する(流用される)事業名も併せて記載する。

(様式 1-3)

福島県道路等側溝堆積物撤去・処理支援事業計画に基づく事業等個票

平成 29 年 7 月時点

NO.	1	事業番号	A-1-1	基幹事業名	いわき市道路等側溝堆積物撤去・処理支援事業
総交付対象事業費	444,752 (千円)			全体事業費	4,039,393 (千円)
事業概要					
いわき市が道路等側溝堆積物撤去・処理支援事業を実施する以下の地区内に存在する福島県が管理する、道路(*)の側溝において、環境省の放射線量低減対策特別緊急事業費補助金の除染事業により行われている箇所を除き、堆積物の撤去・処理を実施する。 地区割りした地図は別紙参照。 本事業の実施後は、通常の維持管理活動を再開する予定 ・小名浜地区(その1) ・小名浜地区(その2)、勿来地区(以下「小名浜地区(その2)ほか1地区」という。) ・小名浜地区(その3)、小川地区、小川地区(その2)、川前地区、川前地区(その2)、三和地区、三和地区(その2)、好間地区、好間地区(その2)、内郷地区(その2)、常磐地区、常磐地区(その2)、平地区、平地区(その2)、四倉地区、四倉地区(その2)、勿来地区(その2)、遠野地区、遠野地区(その2)、田人地区、田人地区(その2)(以下「小名浜地区(その3)ほか20地区」という。) (*)路線名 ・国道399号、小野四倉線、三株下市萱小川線、小川赤井平線、小名浜小野線、上川内川前線、神俣停車場川前線、国道349号、川前停車場上三坂線、いわき石川線、江名常磐線、常磐勿来線、釜戸小名浜線、いわき上三坂小野線、小名浜四倉線、小名浜平線、小名浜港線、甲塚古墳線、下高久谷川瀬線、高久鹿島線、豊間四倉線、いわき浪江線、草野停車場線、赤井停車場線、四倉停車場線、国道289号、日立いわき線、勿来浅川線、窪田江栗線、泉岩間植田線、旅人勿来線、皿貝勿来停車場線、才鉢前山線					
最終処分場及び仮置場の確保状況					
仮置場及び最終処分場を確保済。					

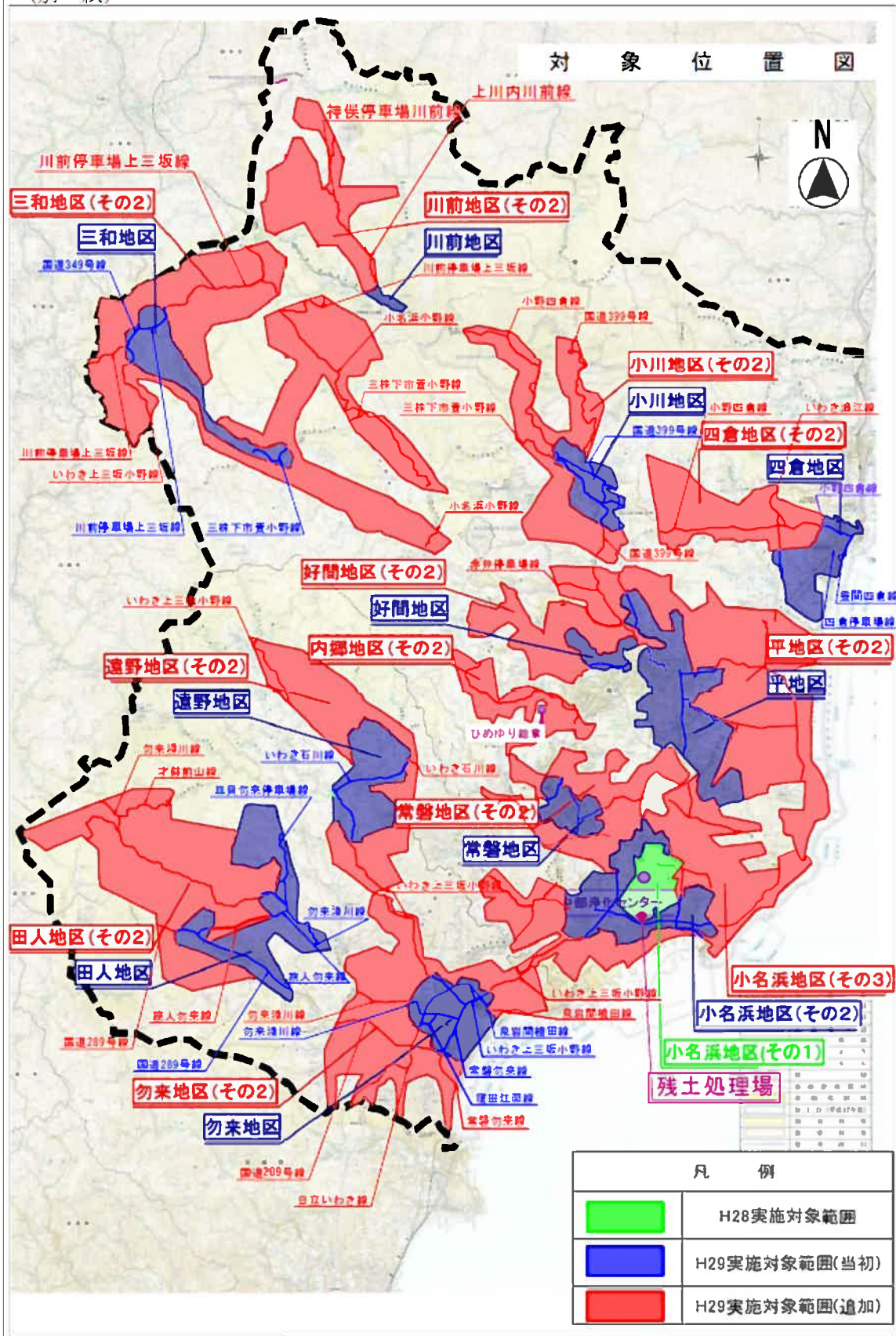
※効果促進事業(関連側溝堆積物撤去・処理支援事業)の場合には以下の欄に記載。

NO.		事業番号		効果促進事業名			
総交付対象事業費				(千円)	全体事業費		(千円)
事業概要							
関連する基幹事業 No		関連する基幹事業名					
基幹事業との関連性							

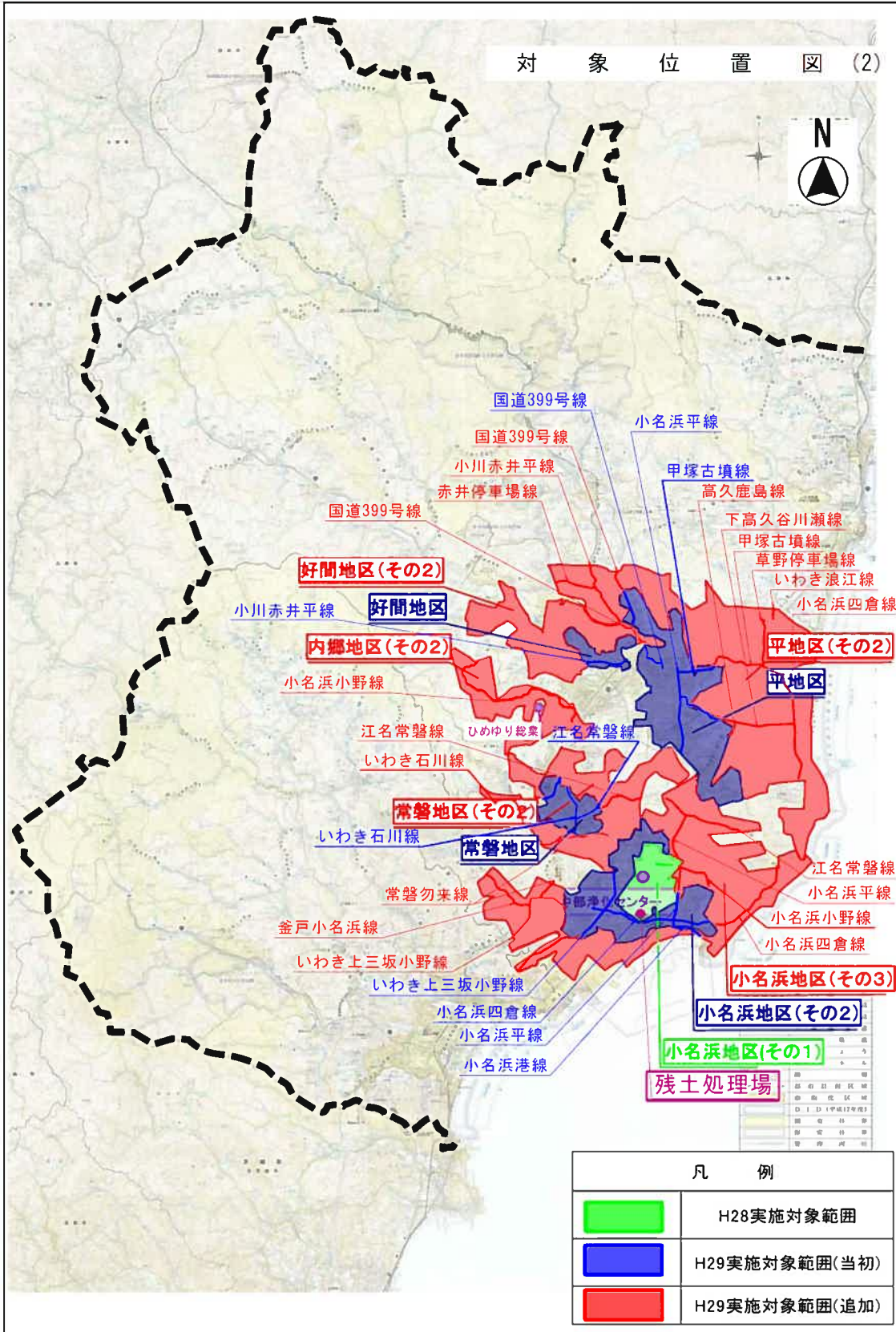
※効果促進事業(関連側溝堆積物撤去・処理支援事業以外の事業)である場合には以下の欄に記載。

NO.		事業番号		効果促進事業名			
総交付対象事業費				(千円)	全体事業費		(千円)
事業概要							
関連する基幹事業 No		関連する基幹事業名					
基幹事業との関連性							
※基幹事業との関連性を説明ください。							

(別紙)



対象位置図(2)



(様式 1-3)

福島県道路等側溝堆積物撤去・処理支援事業計画に基づく事業等個票

平成 29 年 3 月時点

NO.	2	事業番号	A-1-2	基幹事業名	鏡石町道路等側溝堆積物撤去・処理支援事業
総交付対象事業費	1,581 (千円)			全体事業費	1,581 (千円)
事業概要					
鏡石町が道路等側溝堆積物撤去・処理支援事業を実施する以下の地区内に存在する福島県が管理する道路 (※)の側溝において、環境省の放射線量低減対策特別緊急事業費補助金の除染事業により行われている 箇所を除き、堆積物の撤去・処理を実施する。本事業の実施後は、通常の維持管理活動を再開する予定。 地区割りした地図は裏面参照。 ・鏡石2区 ※福島県が事業を実施する路線名 (県道 下松本鏡石停車場線)					
最終処分場及び仮置場の確保状況					
仮置場を確保済					

※効果促進事業 (関連側溝堆積物撤去・処理支援事業) の場合には以下の欄に記載。

NO.		事業番号		効果促進事業名	
総交付対象事業費	(千円)			全体事業費	(千円)
事業概要					
関連する基幹事業 No		関連する基幹事業名			
基幹事業との関連性					

※効果促進事業 (関連側溝堆積物撤去・処理支援事業以外の事業) である場合には以下の欄に記載。

NO.		事業番号		効果促進事業名	
総交付対象事業費	(千円)			全体事業費	(千円)
事業概要					
関連する基幹事業 No		関連する基幹事業名			
基幹事業との関連性					

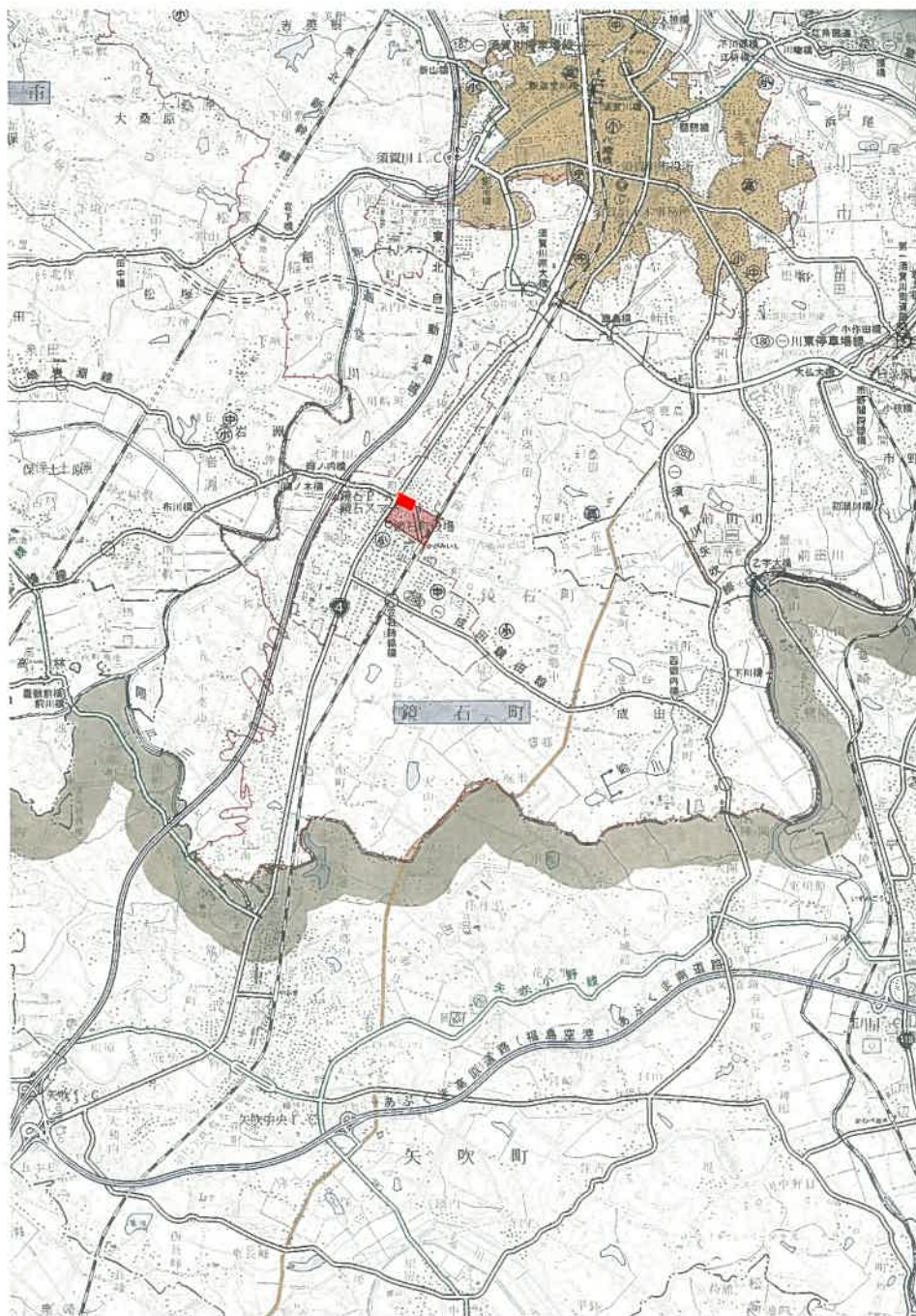
(別紙)

※基幹事業及び効果促進事業（関連側溝堆積物撤去・処理事業）

道路等側溝堆積物撤去・処理支援事業等を実施する地区割りした地図を添付ください。

鏡石2区

鏡石町道路等側溝堆積物撤去・処理支援事業予定箇所図



(様式 1-3)

福島県道路等側溝堆積物撤去・処理支援事業計画に基づく事業等個票

平成29年7月時点

NO.	3	事業番号	A-1-3	基幹事業名	天栄村道路等側溝堆積物撤去・処理支援事業	
総交付対象事業費	34,472 (千円)			全体事業費	34,472 (千円)	
事業概要						
<p>天栄村が道路等側溝堆積物撤去・処理支援事業を実施する以下の地区内に存在する福島県が管理する道路(※)の側溝において、環境省の放射線量低減対策特別緊急事業費補助金の除染事業により行われている箇所を除き、堆積物の撤去・処理を実施する。本事業の実施後は、通常の維持管理活動を再開する予定。地区割りした地図は裏面参照。</p> <ul style="list-style-type: none">・大平地区、田良尾地区、湯本地区 ※福島県が事業を実施する路線名(国道118号、県道羽鳥福良線)・牧之内地区、上松本・下松本地区 ※福島県が事業を実施する路線名(国道118号、国道294号、県道牧ノ内長沼線)・広戸3、大里1 ※福島県が事業を実施する路線名(県道郡山矢吹線、十日市矢吹線)						
最終処分場及び仮置場の確保状況						
最終処分場及び仮置場を確保済						

※効果促進事業(関連側溝堆積物撤去・処理支援事業)の場合には以下の欄に記載。

NO.		事業番号		効果促進事業名			
総交付対象事業費				(千円)	全体事業費		(千円)
事業概要							
関連する基幹事業 No		関連する基幹事業名					
基幹事業との関連性							

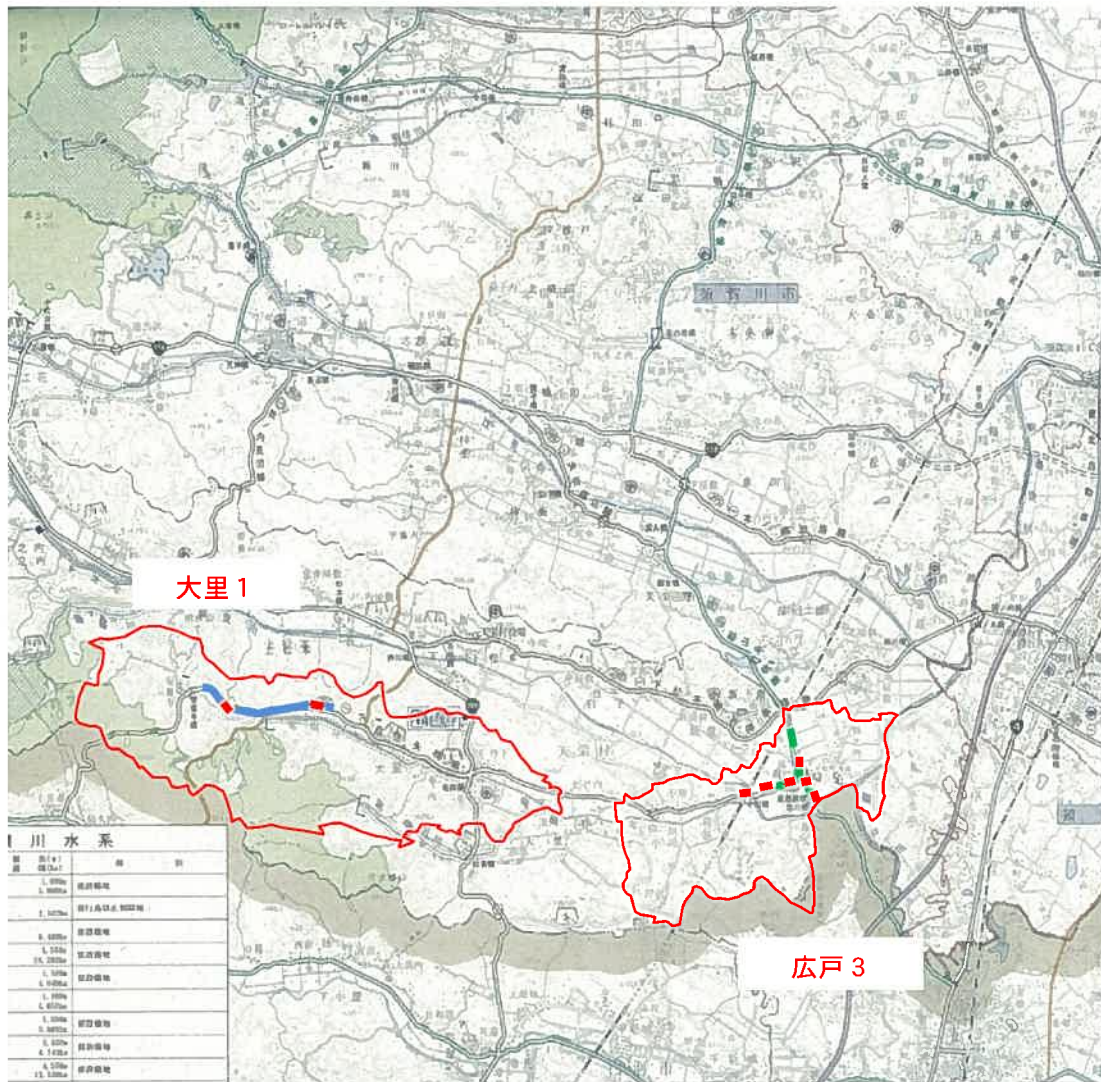
※効果促進事業(関連側溝堆積物撤去・処理支援事業以外の事業)である場合には以下の欄に記載。

NO.		事業番号		効果促進事業名			
総交付対象事業費				(千円)	全体事業費		(千円)
事業概要							
関連する基幹事業 No		関連する基幹事業名					
基幹事業との関連性							

(別紙)

※基幹事業

広戸3、大里1



- 側溝上の堆積物区間
- 側溝内の堆積物区間
- 側溝の除染箇所

(別紙)

※基幹事業

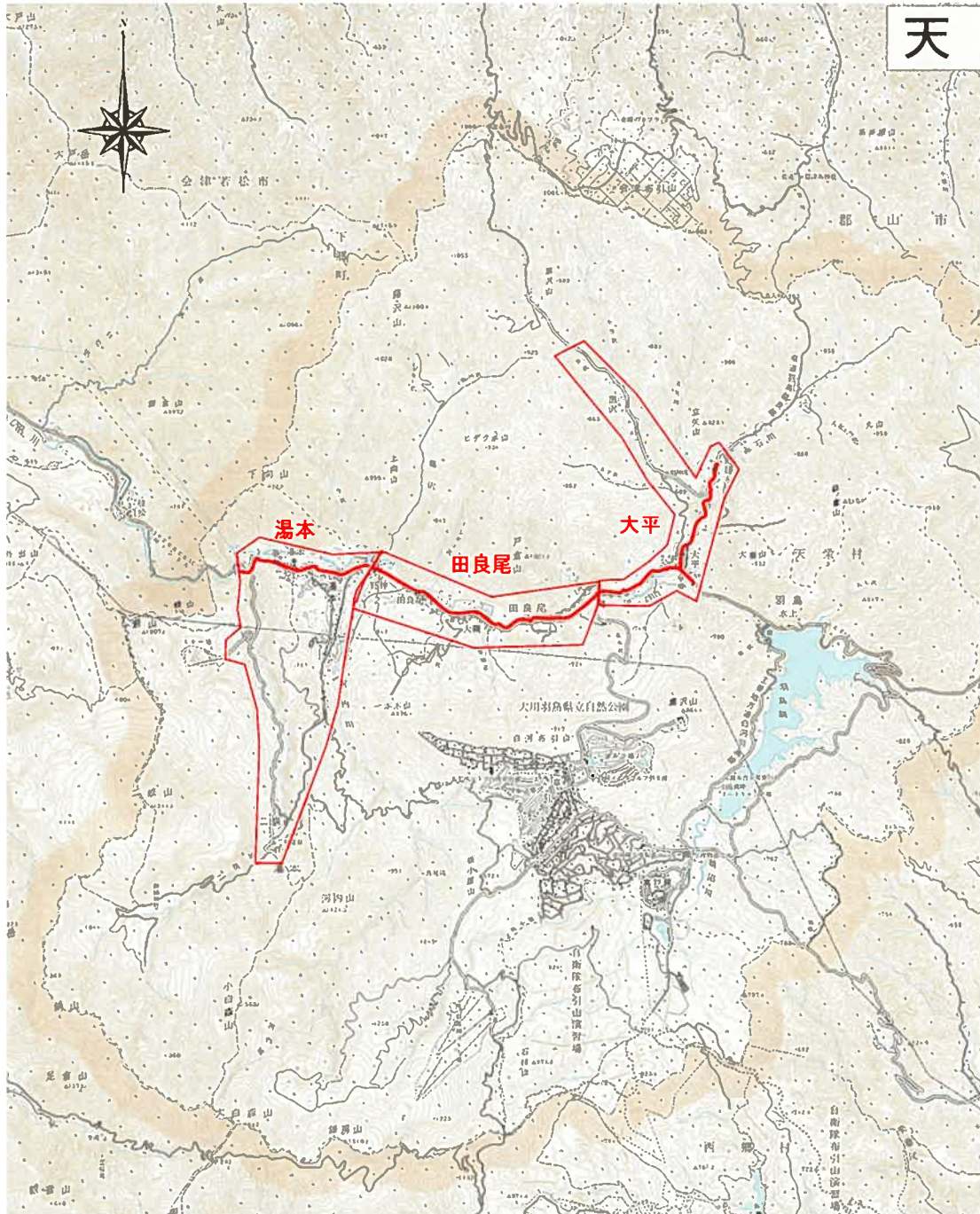
牧之内地区、上松本・下松本地区



(別紙)

※基幹事業

大平地区・田良尾地区・湯本地区



(様式 1-3)

福島県道路等側溝堆積物撤去・処理支援事業計画に基づく事業等個票

平成 29 年 3 月時点

NO.	4	事業番号	A-1-4	基幹事業名	白河市道路等側溝堆積物撤去・処理支援事業	
総交付対象事業費	156,033 (千円)			全体事業費	314,924 (千円)	
事業概要						
<p>白河市が道路等側溝堆積物撤去・処理支援事業を実施する以下の地区内に存在する福島県が管理する道路(※)の側溝において、環境省の放射線量低減対策特別緊急事業費補助金の除染事業により行われている箇所を除き、堆積物の撤去・処理を実施する。本事業の実施後は、通常の維持管理活動を再開する予定。地区割りした地図は別紙参照。</p> <p>○表郷地区、東地区、白河地区</p> <p>※国道 289 号、県道白河石川線、県道棚倉矢吹線、県道埴泉崎線、県道社田浅川線、県道釜子金山線、県道高萩久田野停車場線、県道中野番沢線、県道白坂関辺線</p>						
最終処分場及び仮置場の確保状況						
仮置場を確保済み。						

※効果促進事業(関連側溝堆積物撤去・処理支援事業)の場合には以下の欄に記載。

NO.		事業番号		効果促進事業名			
総交付対象事業費				(千円)	全体事業費		(千円)
事業概要							
関連する基幹事業 No		関連する基幹事業名					
基幹事業との関連性							

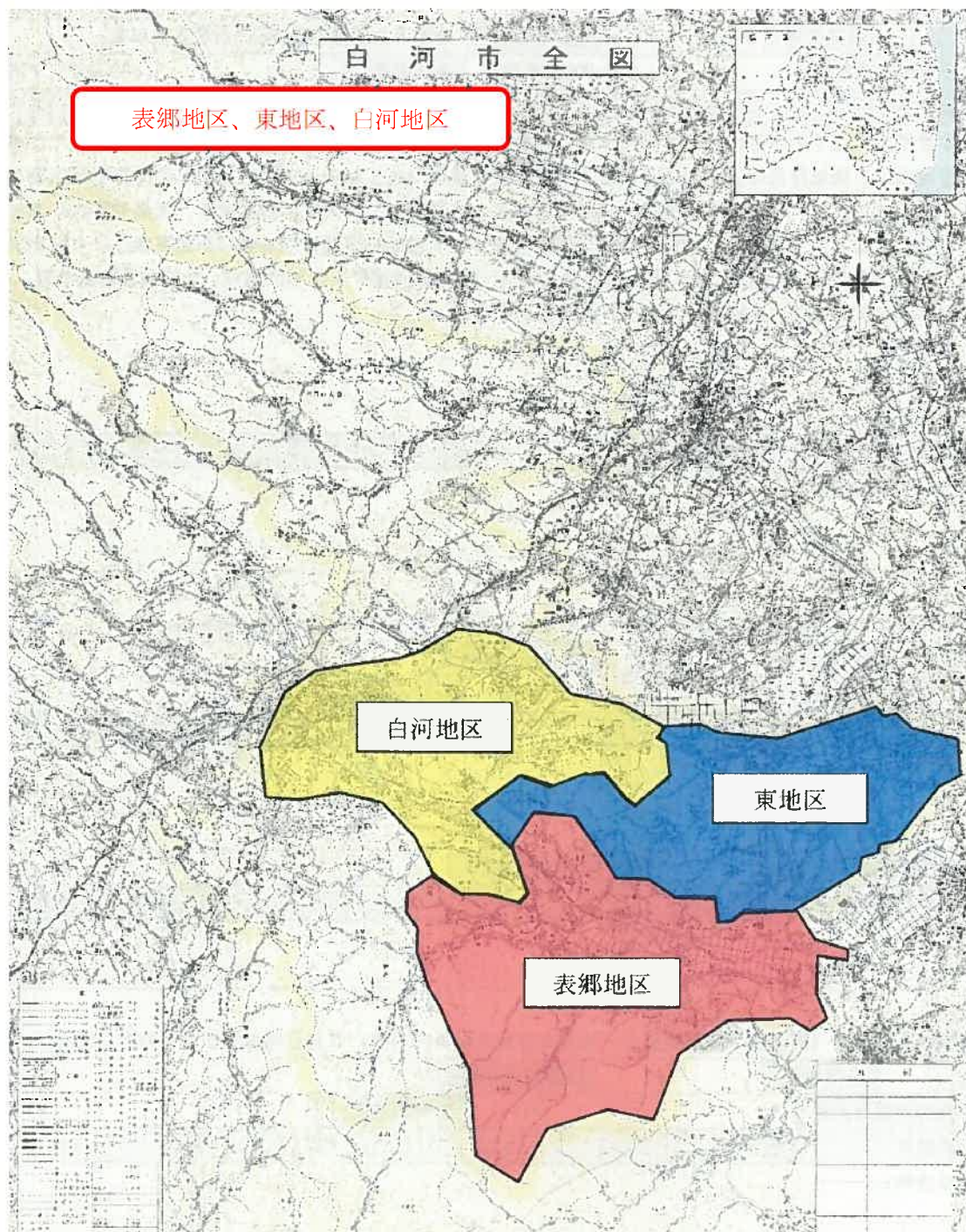
※効果促進事業(関連側溝堆積物撤去・処理支援事業以外の事業)である場合には以下の欄に記載。

NO.		事業番号		効果促進事業名			
総交付対象事業費				(千円)	全体事業費		(千円)
事業概要							
関連する基幹事業 No		関連する基幹事業名					
基幹事業との関連性							

(別紙)

※基幹事業及び効果促進事業（関連側溝堆積物撤去・処理事業）

道路等側溝堆積物撤去・処理支援事業等を実施する地区割りした地図を添付ください。



(様式 1-3)

福島県道路等側溝堆積物撤去・処理支援事業計画に基づく事業等個票

平成 29 年 3 月時点

NO.	5	事業番号	A-1-5	基幹事業名	西郷村道路等側溝堆積物撤去・処理支援事業
総交付対象事業費	68,728 (千円)			全体事業費	68,728 (千円)
事業概要					
<p>西郷村が道路等側溝堆積物撤去・処理支援事業を実施する以下の地区内に存在する福島県が管理する道路(※)の側溝において、環境省の放射線量低減対策特別緊急事業費補助金の除染事業により行われている箇所を除き、堆積物の撤去・処理を実施する。本事業の実施後は、通常の維持管理活動を再開する予定。地区割りした地図は別紙参照。</p> <p>○村内一円 ※福島県が事業を実施する路線名(国道 289 号、県道 那須甲子線、県道 白河羽鳥線)</p>					
最終処分場及び仮置場の確保状況					
仮置場を確保済み。					

※効果促進事業(関連側溝堆積物撤去・処理支援事業)の場合には以下の欄に記載。

NO.		事業番号		効果促進事業名			
総交付対象事業費				(千円)	全体事業費		(千円)
事業概要							
関連する基幹事業 No		関連する基幹事業名					
基幹事業との関連性							

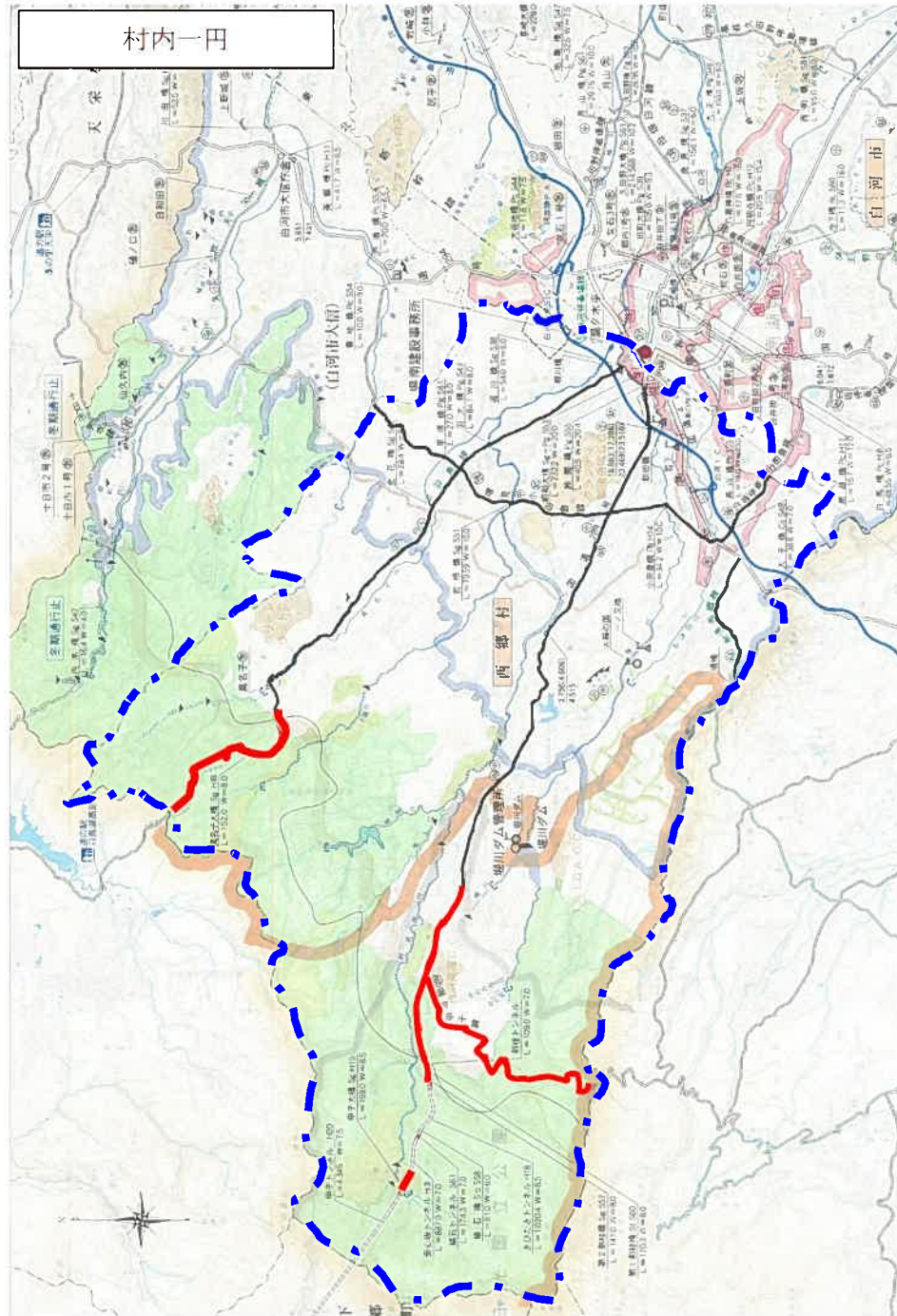
※効果促進事業(関連側溝堆積物撤去・処理支援事業以外の事業)である場合には以下の欄に記載。

NO.		事業番号		効果促進事業名			
総交付対象事業費				(千円)	全体事業費		(千円)
事業概要							
関連する基幹事業 No		関連する基幹事業名					
基幹事業との関連性							

(別紙)

※基幹事業及び効果促進事業（関連側溝堆積物撤去・処理事業）

道路等側溝堆積物撤去・処理支援事業等を実施する地区割りした地図を添付ください。



(様式 1 - 3)

福島県 道路等側溝堆積物撤去・処理支援事業計画に基づく事業等個票

平成 29 年 4 月時点

NO.	6	事業番号	A-1-6	基幹事業名	郡山市道路等側溝堆積物撤去・処理支援事業	
総交付対象事業費		27,526 (千円)			全体事業費	200,909 (千円)
事業概要						
郡山市が道路等側溝堆積物撤去・処理支援事業を実施する以下の地区内に存在する福島県が管理する道路 (※)の側溝において、環境省の放射線量低減対策特別緊急事業費補助金の除染事業により行われている 箇所を除き、堆積物の撤去・処理を実施する。本事業の実施後は、通常の維持管理を再開する予定である。 地区割りした地図は別紙参照。						
・ 郡山第 1						
※国道 288 号						
県道 郡山湖南線、郡山停車場線、長沼喜久田線、須賀川三春線、郡山矢吹線、郡山大越線、小野郡山 線、二本松金屋線、安積長沼線、田村安積線、三春日和田線、河内郡山線、仁井田郡山線、谷田川三春線、 芦ノ口大槻線、荒井郡山線、斉藤下行合線、須賀川二本松線、岩根日和田線、須賀川二本松自転車道線						
最終処分場及び仮置場の確保状況						
仮置き場を確保済。						

※効果促進事業（関連側溝堆積物撤去・処理支援事業）の場合には以下の欄に記載。

NO.		事業番号		効果促進事業名		
総交付対象事業費		(千円)			全体事業費	(千円)
事業概要						
関連する基幹事業 No		関連する基幹事業名				
基幹事業との関連性						

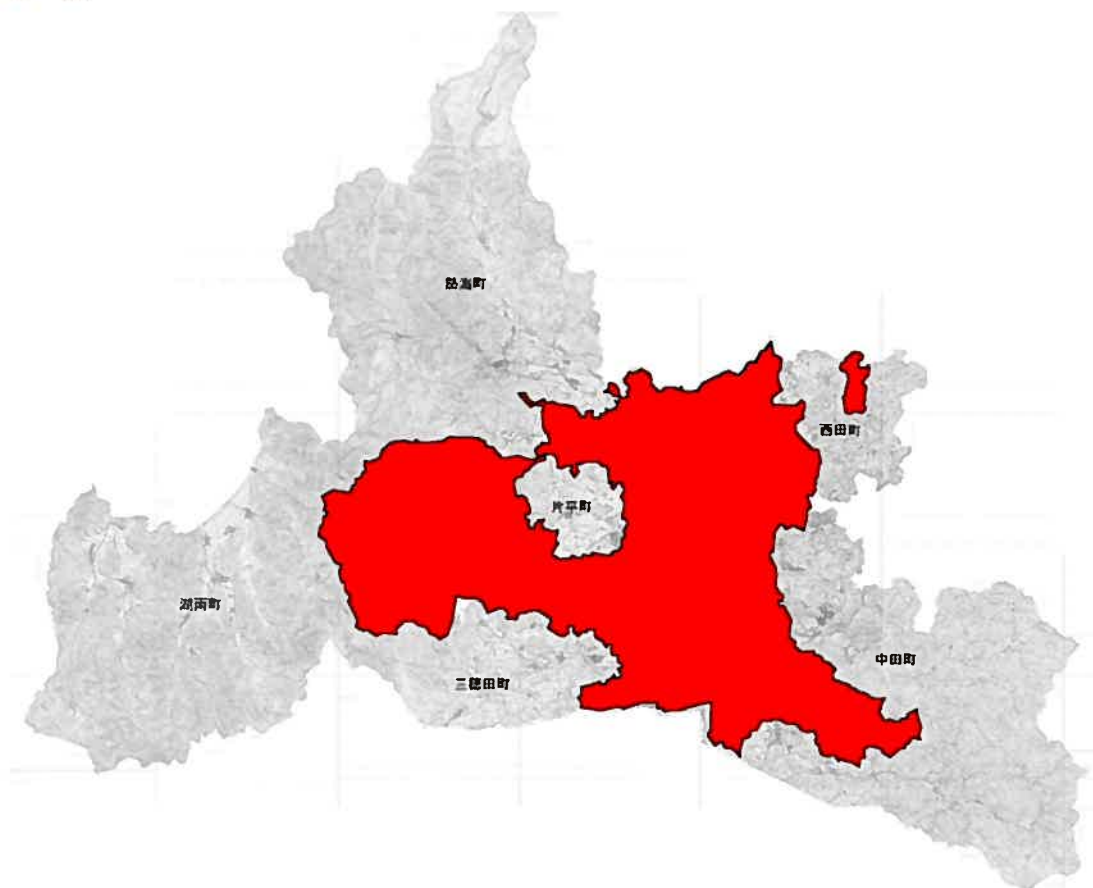
※効果促進事業（関連側溝堆積物撤去・処理支援事業以外の事業）である場合には以下の欄に記載。

NO.		事業番号		効果促進事業名		
総交付対象事業費		(千円)			全体事業費	(千円)
事業概要						
関連する基幹事業 No		関連する基幹事業名				
基幹事業との関連性						

(別紙)

※基幹事業

道路等側溝堆積物撤去・処理支援事業等を実施する地区割りした地図を添付ください。
郡山第1

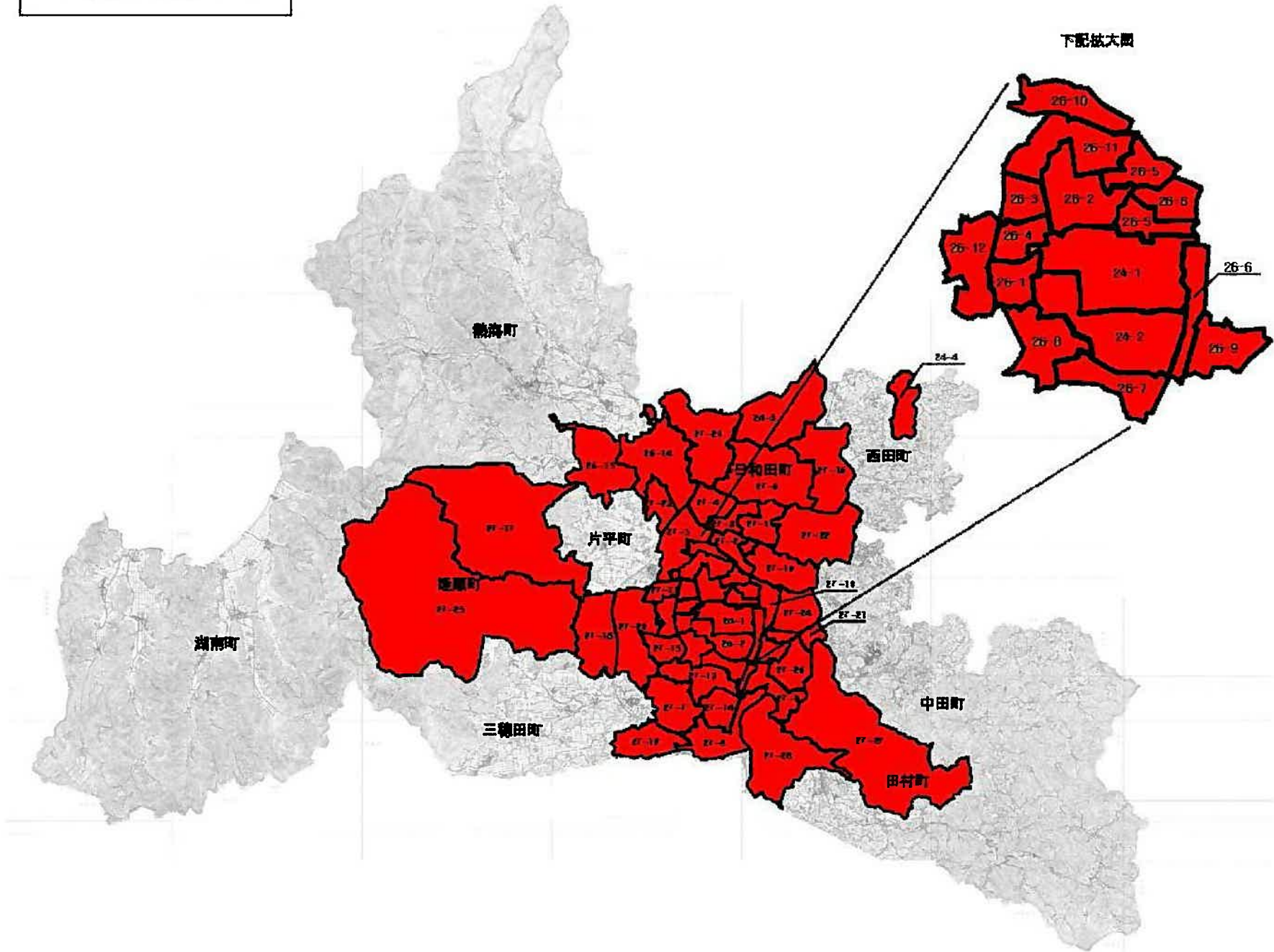


郡山第1地区対照一覧

工 区	地 区
24-1	池ノ台、愛宕町、深沢一丁目、深沢二丁目、豊田町、細沼町、麻山一丁目、麻山二丁目、鶴見垣一丁目、鶴見垣二丁目、鶴見垣三丁目、開成一丁目、開成二丁目、開成三丁目、菜根一丁目、菜根二丁目
24-2	開成四丁目・開成五丁目・開成六丁目、菜根三丁目・菜根四丁目・菜根五丁目、菜根屋敷、桑野清水台、五百洲西、五百洲山、山崎、台東、香久池一丁目、香久池二丁目、山根町、七ツ池町、大槻町字牛道
24-3	日和田町高倉
24-4	西山町土棚、西山町丹伊田字上石堂
26-1	台新一丁目、台新二丁目
26-2	朝日一丁目、朝日二丁目、朝日三丁目、緑町、桑野一丁目、桑野二丁目、桑野三丁目、桑野四丁目、桑野五丁目
26-3	亀田一丁目、亀田二丁目
26-4	鳥一丁目、鳥二丁目
26-5	西ノ内一丁目、西ノ内二丁目、桜木一丁目、桜木二丁目、虎丸町、長者一丁目、長者二丁目、長者三丁目
26-6	神明町、桃見台、吹田一丁目、吹田二丁目、堂前町、栄町、堤下町、園景一丁目、園景二丁目
26-7	久留米一丁目、久留米二丁目、久留米三丁目、賀正、城清水、川向、名倉
26-8	久留米四丁目、久留米五丁目、久留米六丁目、大槻町針生 外
26-9	小原田一丁目、小原田二丁目、小原田三丁目、小原田四丁目、小原田五丁目、菱田町の一部
26-10	新屋敷一丁目、新屋敷二丁目、町東一丁目、町東二丁目、町東三丁目、備前館一丁目、備前館二丁目、不動前一丁目、名郷田一丁目、名郷田二丁目
26-11	並木一丁目、並木二丁目、並木三丁目、並木四丁目、並木五丁目、富田町廻淵、富田町雁沢、下亀田、龜田西、桑野北町、原中、小関谷地、上亀田、葉ノ木谷地、富田町字向山、富田町字若木下、富田町字西原、富田町字久島、富田町字久島前、富田町字中龜田、富田町字町畑、富田町字矢ノ根石、富田町字上龜田、富田町字下龜田
26-12	静町、中野一丁目、堤一丁目、堤二丁目、堤三丁目、柏山町、鳴神一丁目、鳴神二丁目、鳴神三丁目
26-14	熱海町下伊豆島、喜久田町堀之内 外、卸一丁目、卸二丁目、卸三丁目、富久山町八山田字広谷原の一部
26-15	待池台一丁目、待池台二丁目、熱海町上伊豆島、熱海町女子島の一部
27-1	富久山町八山田字土布池 外、八山田一丁目、八山田二丁目、八山田三丁目、八山田四丁目、八山田五丁目、八山田六丁目、八山田七丁目
27-2	富田町字山王林 外、富田東区画、伊賀河原区画
27-3	富田町字下曲田 外、富久山町八山田字向屋敷 外、八山田第二区画
27-4	喜久田町遠北原 外、富久山町八山田字尻池南 外、東原区画
27-5	富田町字五輪下、富田町字下西出、富田町字向館、富田町字垣ノ腰 外、うねめ町、喜久田町入ノ内 外、富田第二区画
27-6	日和田町宮下 外、日和田町財ノ木原 外、日和田町日和田 外、日和田区画 外
27-7	安積町成田、三穂田町川田字大徳原
27-8	安積町笹川字北向 外、安積町笹川字日光池西 外、深田台 外
27-9	安積町日出山一丁目、安積町日出山二丁目、安積町日出山三丁目、安積町日出山四丁目、八木橋、安積町日出山字大洲河原、田村町金屋字宝蔵 外
27-10	駅前一丁目、駅前二丁目、本町一丁目、本町二丁目、中町、大町一丁目、大町二丁目、若葉町、赤木町、清水台一丁目、清水台二丁目
27-11	大槻町字下篠原、大槻町字小山田、土瓜一丁目、土瓜二丁目、希望ヶ丘 外
27-12	安積町牛庭、安積町吉田二丁目
27-13	安積町荒井、荒井北井区画
27-14	安積町長久保・安積町南長久保、安積町笹川字西長久保、成山町、安積一丁目、安積二丁目、安積三丁目、安積四丁目
27-15	大槻町字原田 外、御前南一丁目 外
27-16	日和田町梅沢、日和田町八丁目
27-17	蓬瀨町河内
27-18	大槻町字矢地内 外
27-19	富久山町久保田字大原、富久山町久保田字石堂、富久山町久保田字久保田、富久山町久保田字太郎殿前 外
27-20	大槻町字中反田 外、大槻町字久助林 外、大槻町字中谷地 外
27-21	昭和一丁目、昭和二丁目、古川、水門町、上野山、十貴河原 外
27-22	富久山町北小泉、堂坂、富久山町南小泉、富久山町福原字福原、字栗 外、富久山町福原字大師前、字道ノ窪 外、富久山町福原字上台、字長沼 外
27-23	喜久田町高蒲池、喜久田町原、喜久田町坪沢、喜久田町赤坂、喜久田町前出沢、喜久田町早稲原、喜久田町割田 外
27-24	横塚一丁目、横塚二丁目、横塚三丁目、横塚五丁目、横塚六丁目、向河原町、方八町一丁目、方八町二丁目、松木町、谷島町、芳賀一丁目、芳賀二丁目、芳賀三丁目、石測町
27-25	蓬瀨町多田野
27-26	田村町金屋字孫右工門平、田村町金屋字マセロ 外、田村町上行合字下川原、田村町金屋字南川田 外、
27-27	田村町下行合、田村町上行合、田村町手代木、田村町小川、田村町金屋字久保、田村町桜ヶ丘一丁目、田村町桜ヶ丘二丁目、田村町大善寺、田村町金沢、田村町東山一丁目、田村町東山二丁目、田村町細田、田村町上道渡、田村町下道渡
27-28	田村町徳定、田村町御代田、田村町山中、田村町正直、徳定区画

郡山第1地区

別添 1-1
(拡大図)



(様式1-4)

福島県

道路等側溝堆積物撤去-処理支援事業計画

平成28年度

道路等側溝堆積物撤去-処理支援事業等

平成29年7月時点

(単位:千円)

No.	事業番号 (注2)	事業名 (注3)	地区名	基本 国費率 (a) (注4)	当該年度(注5)		備考	
					交付対象事業費 (b)	うち交付金交付額 (c)=a×b		
1	A - 1 - 1	いわき市道路等側溝堆積物撤去-処理支援事業	小名浜地区(その1)	1/2	前回まで 今回 計	(1,453) 0 <1,453>	(726) 0 <726>	
2				1/2	前回まで 今回 計	(0) 0 <0>	(0) 0 <0>	
3				1/2	前回まで 今回 計	(0) 0 <0>	(0) 0 <0>	
4				1/2	前回まで 今回 計	(0) 0 <0>	(0) 0 <0>	
5				1/2	前回まで 今回 計	(0) 0 <0>	(0) 0 <0>	
6				1/2	前回まで 今回 計	(0) 0 <0>	(0) 0 <0>	
7				1/2	前回まで 今回 計	(0) 0 <0>	(0) 0 <0>	
8				1/2	前回まで 今回 計	(0) 0 <0>	(0) 0 <0>	
9				1/2	前回まで 今回 計	(0) 0 <0>	(0) 0 <0>	
10				1/2	前回まで 今回 計	(0) 0 <0>	(0) 0 <0>	
				合計額	前回まで 今回 計	(1,453) 0 <1,453>	(726) 0 <726>	

都道県名	福島県	担当部局名	道路総室 道路管理課	担当者氏名	副主査 瀧田 弥
市町村名		電話番号	024-521-7474	メールアドレス	takita.wataru.01@pref.fukushima.lg.jp

(注1)ピンクの欄が記入欄。黄色の欄は、様式1-2が自動反映されるので、反映されているか確認すること。白色の欄は記入不要。

(注2)「事業番号」は、基幹事業については、「(制度要綱別表の番号)-(同一事業計画中の同種の事業の通し番号)」、効果促進事業等については、「◆(最も関連する基幹事業の事業番号)-(最も関連する基幹事業ごとの通し番号)」となるよう記載する。

(注3)「事業名」は実施する事業の内容がわかるように任意の名称を記載する。

(注4)「基本国費率」は、0.5とすること。

(注5)上段()書きは、前回までに配分された額等を記載し、中段には今回申請する額を記載する。なお、下段< >書きについては、自動計算される。

(様式1-4)

福島県

道路等側溝堆積物撤去-処理支援事業計画

平成29年度

道路等側溝堆積物撤去-処理支援事業等

平成29年7月時点

(単位:千円)

No.	事業番号 (注2)	事業名 (注3)	地区名	基本 国費率 (a) (注4)	当該年度(注5)		備考	
					交付対象事業費 (b)	うち交付金交付額 (c)=a×b		
1	A - 1 - 1	いわき市道路等側溝堆積物撤去-処理支援事業	小浜浜地区(その1)、小浜浜地区(その2)、小浜浜地区(その3)、 平地区、平地区(その2)、内郷地区(その2)、好間地区、好間地区 (その2)、三和地区、三和地区(その2)、小川地区、小川地区(そ の2)、山前地区、山前地区(その2)、西倉地区、西倉地区(その 2)、平賀地区、平賀地区(その2)、浪野地区、浪野地区(その2)、 勿来地区、勿来地区(その2)、田代地区、田代地区(その2)	1/2	前回まで 今回 計	(426,496) 16,803 <443,299>	(213,248) 8,401 <221,649>	
2	A - 1 - 2	磐石町道路等側溝堆積物撤去-処理支援事業	磐石2区	1/2	前回まで 今回 計	(1,581) 0 <1,581>	(790) 0 <790>	
3	A - 1 - 3	天栄村道路等側溝堆積物撤去-処理支援事業	大平地区、田良尾地区、湯本地区 牧之内地区、上松本・下松本地区 広戸3、大里1	1/2	前回まで 今回 計	(24,385) 10,087 <34,472>	(12,192) 5,043 <17,235>	
4	A - 1 - 4	白河市道路等側溝堆積物撤去-処理支援事業	表根地区 東地区 白河地区	1/2	前回まで 今回 計	(156,033) 7,738 <163,771>	(78,016) 3,869 <81,885>	
5	A - 1 - 5	西根村道路等側溝堆積物撤去-処理支援事業	村内一円	1/2	前回まで 今回 計	(68,728) 72,387 <141,115>	(34,364) 36,193 <70,557>	
6	A - 1 - 6	郡山市道路等側溝堆積物撤去-処理支援事業	郡山第1	1/2	前回まで 今回 計	(27,526) 0 <27,526>	(13,763) 0 <13,763>	
7				1/2	前回まで 今回 計	(0) 0 <0>	(0) 0 <0>	
8				1/2	前回まで 今回 計	(0) 0 <0>	(0) 0 <0>	
9				1/2	前回まで 今回 計	(0) 0 <0>	(0) 0 <0>	
10				1/2	前回まで 今回 計	(0) 0 <0>	(0) 0 <0>	
				合計額	前回まで 今回 計	(704,749) 107,015 <811,764>	(352,373) 53,506 <405,879>	

都道府県名	福島県	担当部局名	道路総室 道路管理課	担当者氏名	副主査 瀧田 弥
市町村名		電話番号	024-521-7474	メールアドレス	takita.wataru.01@pref.fukushima.lg.jp

(注1)ピンクの欄が記入欄。黄色の欄は、様式1-2が自動反映されるので、反映されているか確認すること。白色の欄は記入不要。

(注2)「事業番号」は、基幹事業については、「(制度要綱別表の番号)-(同一事業計画中の同種の事業の通し番号)」、効果促進事業等については、「◆(最も関連する基幹事業の事業番号)-(最も関連する基幹事業ごとの通し番号)」となるよう記載する。

(注3)「事業名」は実施する事業の内容がわかるように任意の名称を記載する。

(注4)「基本国費率」は、0.5とすること。

(注5)上段()書きは、前回までに配分された額等を記載し、中段には今回申請する額を記載する。なお、下段< >書きについては、自動計算される。