

福島県

道路等側溝堆積物撤去・処理支援事業計画

道路等側溝堆積物撤去・処理支援事業等

平成31年1月時点

(単位:千円)

Table with columns: No., 事業番号(注2), 事業名(注3), 地区名(注4), 総交付対象事業費(注5), 各年度の交付対象事業費(注6) (平成28年度 to 平成32年度), 全体事業費(注7), 全体事業期間(注8), 備考(注9). Rows include various road projects like 'いわき市道路等側溝堆積物撤去・処理支援事業' and a summary row '合計'.

Summary table with columns: 都道府県名 (福島県), 担当部署名 (道路総室 道路管理課), 担当者氏名 (副主査 瀧田 弥), 市町村名, 電話番号 (024-521-7474), メールアドレス (labita_wataru.01@pref.fukushima.lg.jp).

- (注1)ピンクの欄が記入欄。その他の欄は自動計算される。
(注2)「事業番号」は、基幹事業については、「(実施要綱別表の番号)-(同一事業計画中の同種の事業の通し番号)」、効果促進事業等については、「◆(最も関連する基幹事業の事業番号)-(最も関連する基幹事業ごとの通し番号)」となるよう記載する。
(注3)「事業名」は実施する事業の内容がわかるように任意の名称を記載する。
(注4)「地区名」には、1の事業ごとに複数の地区を対象として構わない。
(注5)「総交付対象事業費」、「各年度の交付対象事業費」欄の上段()書きは、前回までに配分された額等を記載し、中段には今回申請する額を記載する。なお、下段()書きについては、自動計算される。また、「総交付対象事業費」は各年度の交付決定額及び今回申請額の和となる。
(注6)「各年度の交付対象事業費」欄の計数は、様式1-4の「交付対象事業費(b)」欄と必ず一致させること。
(注7)「全体事業費」は、「全体事業期間」を通じての全ての事業費を記載する。なお、事業間流用を行った場合は必ず流用後の全体事業費を記載する。
(注8)「全体事業期間」は、平成32年度までの事業期間を記載する。
(注9)事業間流用を行った場合には、事業間流用を行った旨、その時期及び額並びに流用する(流用される)事業名も併せて記載する。

(様式 1-3)

福島県道路等側溝堆積物撤去・処理支援事業計画に基づく事業等個票

平成 31 年 1 月時点

NO.	1	事業番号	A-1-1	基幹事業名	いわき市道路等側溝堆積物撤去・処理支援事業
総交付対象事業費	2,643,579 (千円)			全体事業費	2,911,859 (千円)
事業概要					
いわき市が道路等側溝堆積物撤去・処理支援事業を実施する以下の地区内に存在する福島県が管理する、道路(*)の側溝において、環境省の放射線量低減対策特別緊急事業費補助金の除染事業により行われている箇所を除き、堆積物の撤去・処理を実施する。 地区割りした地図は別紙参照。 本事業の実施後は、通常の維持管理活動を再開する予定 ・小名浜地区(その1) ・小名浜地区(その2)、勿来地区(以下「小名浜地区(その2)ほか1地区」という。) ・小名浜地区(その3)、小川地区、小川地区(その2)、川前地区、川前地区(その2)、三和地区、三和地区(その2)、好間地区、好間地区(その2)、内郷地区(その2)、常磐地区、常磐地区(その2)、平地区、平地区(その2)、四倉地区、四倉地区(その2)、勿来地区(その2)、遠野地区、遠野地区(その2)、田人地区、田人地区(その2)(以下「小名浜地区(その3)ほか20地区」という。) (*)路線名 ・国道399号、小野四倉線、三株下市萱小川線、小川赤井平線、小名浜小野線、上川内川前線、神俣停車場川前線、国道349号、川前停車場上三坂線、いわき石川線、江名常磐線、常磐勿来線、釜戸小名浜線、いわき上三坂小野線、小名浜四倉線、小名浜平線、小名浜港線、甲塚古墳線、下高久谷川瀬線、高久鹿島線、豊間四倉線、いわき浪江線、草野停車場線、赤井停車場線、四倉停車場線、国道289号、日立いわき線、勿来浅川線、窪田江栗線、泉岩間植田線、旅人勿来線、皿貝勿来停車場線、才鉢前山線					
最終処分場及び仮置場の確保状況					
仮置場及び最終処分場を確保済。					

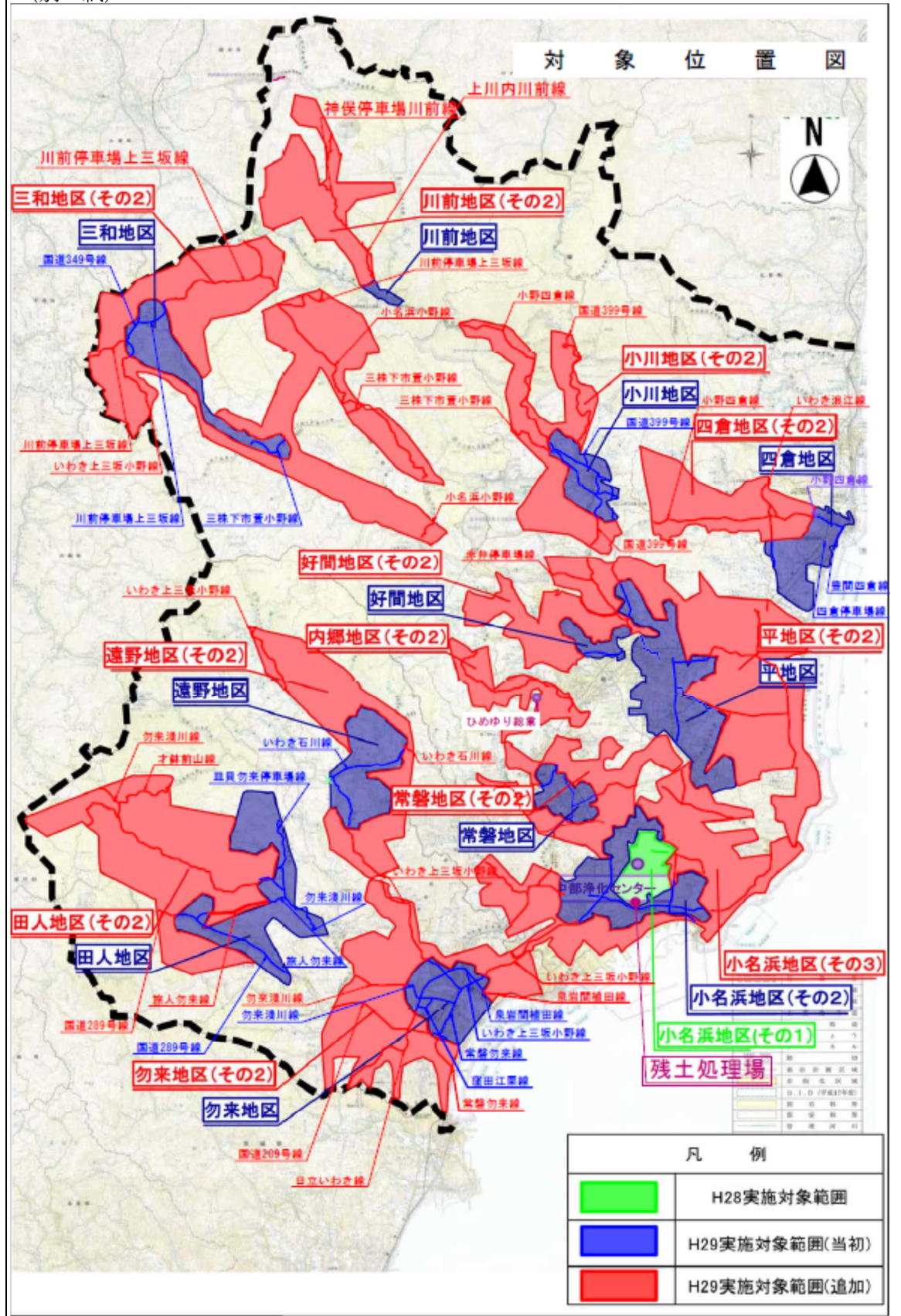
※効果促進事業(関連側溝堆積物撤去・処理支援事業)の場合には以下の欄に記載。

NO.		事業番号		効果促進事業名	
総交付対象事業費				(千円)	全体事業費 (千円)
事業概要					
関連する基幹事業 No		関連する基幹事業名			
基幹事業との関連性					

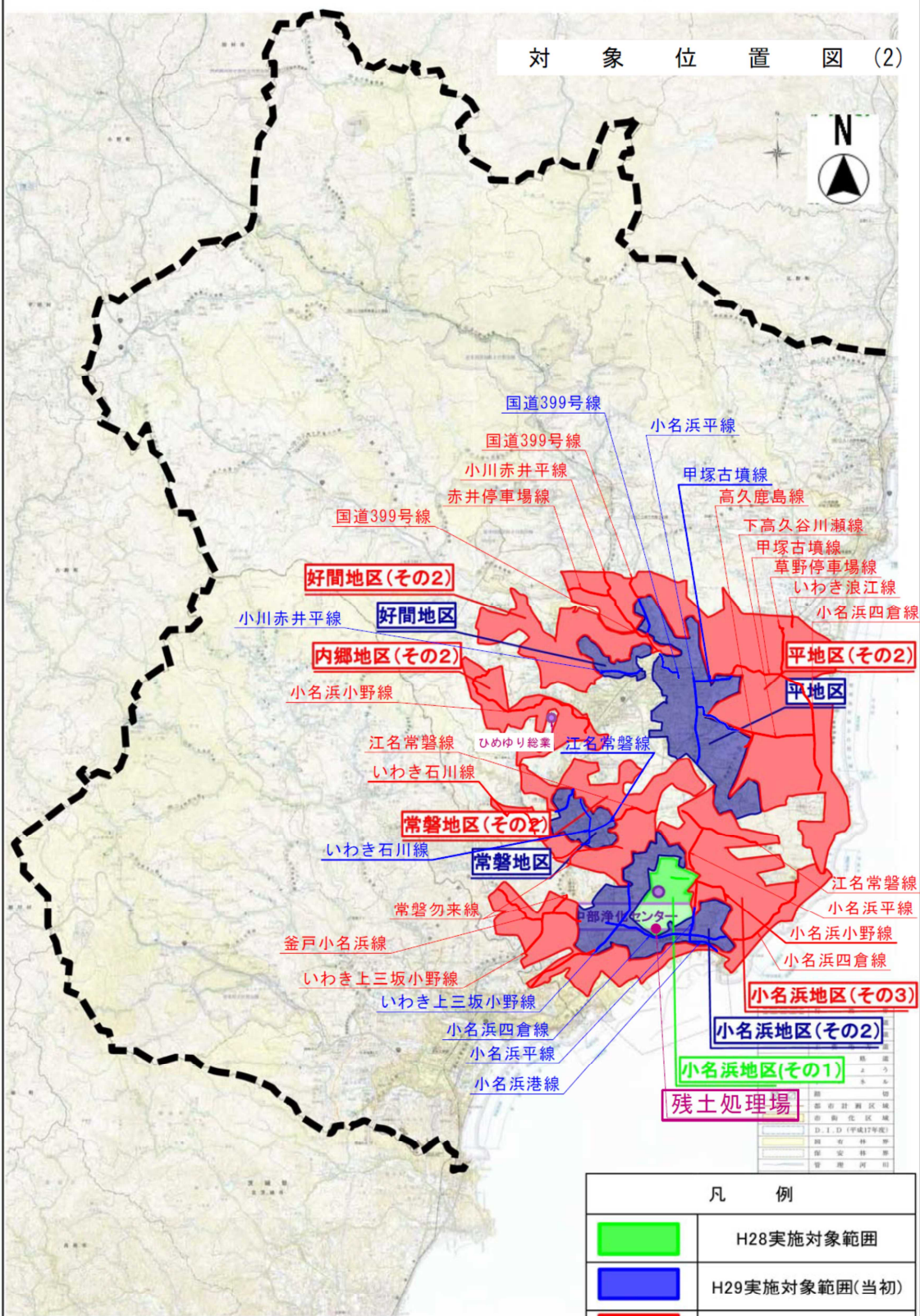
※効果促進事業(関連側溝堆積物撤去・処理支援事業以外の事業)である場合には以下の欄に記載。

NO.		事業番号		効果促進事業名	
総交付対象事業費				(千円)	全体事業費 (千円)
事業概要					
関連する基幹事業 No		関連する基幹事業名			
基幹事業との関連性					
※基幹事業との関連性を説明ください。					

(別 紙)



対象位置図(2)



凡 例	
	H28実施対象範囲
	H29実施対象範囲(当初)
	H29実施対象範囲(追加)

(様式 1-3)

福島県道路等側溝堆積物撤去・処理支援事業計画に基づく事業等個票

平成 31 年 1 月時点

NO.	2	事業番号	A-1-2	基幹事業名	鏡石町道路等側溝堆積物撤去・処理支援事業
総交付対象事業費	46,825 (千円)			全体事業費	46,886 (千円)
事業概要					
鏡石町が道路等側溝堆積物撤去・処理支援事業を実施する以下の地区内に存在する福島県が管理する道路 (※) の側溝において、環境省の放射線量低減対策特別緊急事業費補助金の除染事業により行われている箇所を除き、堆積物の撤去・処理を実施する。本事業の実施後は、通常の維持管理活動を再開する予定。地区割りした地図は裏面参照。					
・ 鏡石 2 区					
※福島県が事業を実施する路線名 (県道 下松本鏡石停車場線)					
・ 仁井田・鏡石 4 区、笠石西区、笠石東区					
※福島県が事業を実施する路線名 (県道 下松本鏡石停車場線、県道 成田鏡田線)					
・ 成田区、豊郷区、高久田区					
※福島県が事業を実施する路線名 (国道 118 号、県道 成田鏡田線、県道 須賀川矢吹線)					
最終処分場及び仮置場の確保状況					
最終処分場を確保済					

※効果促進事業 (関連側溝堆積物撤去・処理支援事業) の場合には以下の欄に記載。

NO.		事業番号		効果促進事業名	
総交付対象事業費	(千円)			全体事業費	(千円)
事業概要					
関連する基幹事業 No		関連する基幹事業名			
基幹事業との関連性					

※効果促進事業 (関連側溝堆積物撤去・処理支援事業以外の事業) である場合には以下の欄に記載。

NO.		事業番号		効果促進事業名	
総交付対象事業費	(千円)			全体事業費	(千円)
事業概要					
関連する基幹事業 No		関連する基幹事業名			
基幹事業との関連性					

(別紙)

※基幹事業

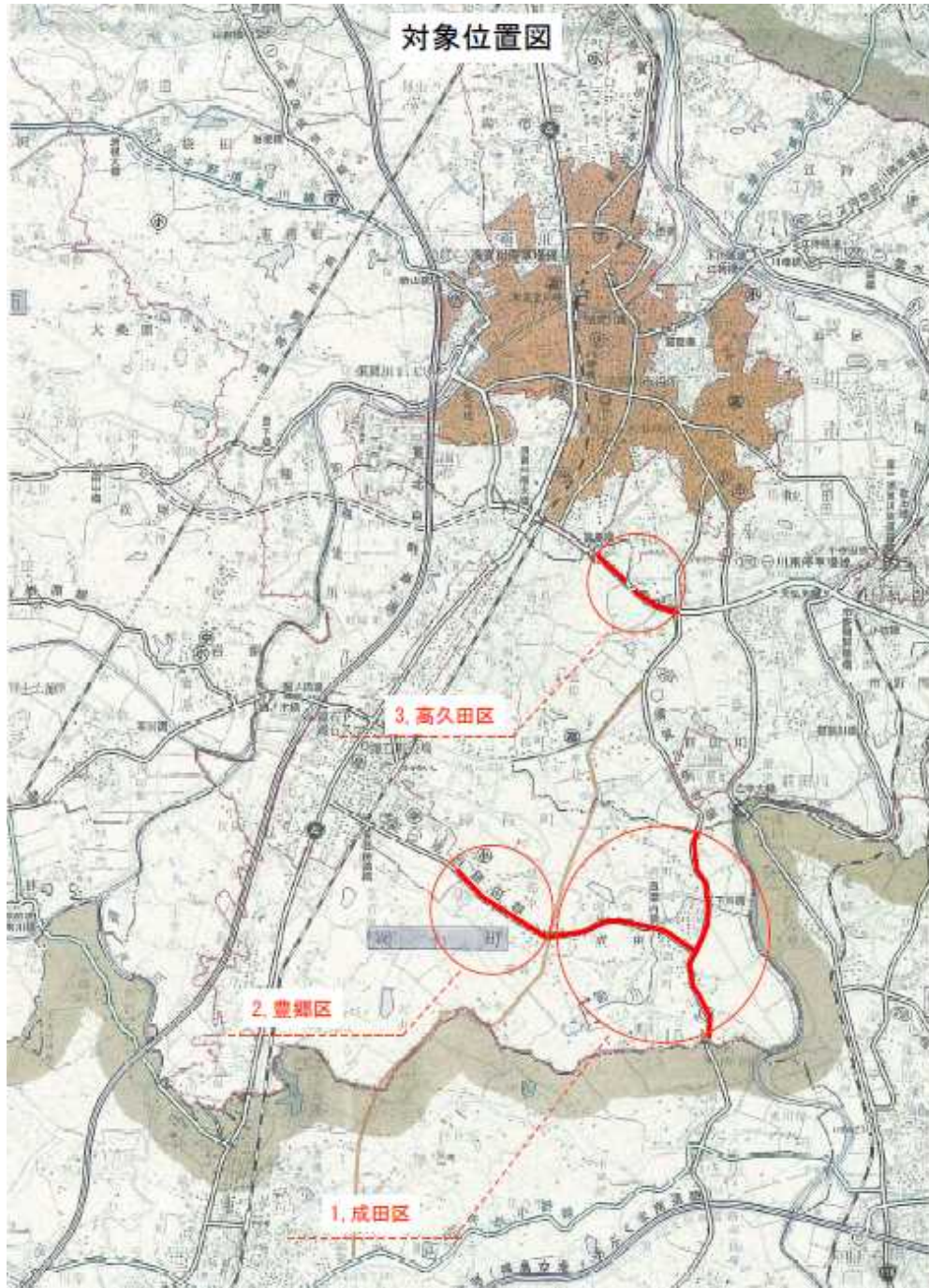
道路等側溝堆積物撤去・処理支援事業等を実施する地区割りした地図を添付ください。

成田区

豊郷区

高久田区

鏡石町道路等側溝堆積物撤去・処理支援事業予定箇所図



(様式 1-3)

福島県道路等側溝堆積物撤去・処理支援事業計画に基づく事業等個票

平成 31 年 1 月時点

NO.	10	事業番号	A-1-10	基幹事業名	中島村道路等側溝堆積物撤去・処理支援事業
総交付対象事業費	139,706 (千円)			全体事業費	139,706 (千円)
事業概要					
<p>中島村が道路等側溝堆積物撤去・処理支援事業を実施する以下の地区内に存在する福島県が管理する道路(※)の側溝において、環境省の放射線量低減対策特別緊急事業費補助金の除染事業により行われている箇所を除き、堆積物の撤去・処理を実施する。本事業の実施後は、通常の維持管理活動を再開する予定。</p> <p>地区割りした地図は別紙参照。</p> <p>○中島第1地区、中島第2地区</p> <p>※福島県が事業を実施する路線名(県道 白河石川線、県道 棚倉矢吹線、県道 塙泉崎線、県道 母畑白河線、県道 泉崎石川線)</p> <p>○中島第3地区</p> <p>※福島県が事業を実施する路線名(県道 泉崎石川線、県道 母畑白河線)</p>					
最終処分場及び仮置場の確保状況					
仮置場を確保済み。 最終処分場を確保済み。					

※効果促進事業(関連側溝堆積物撤去・処理支援事業)の場合には以下の欄に記載。

NO.		事業番号		効果促進事業名	
総交付対象事業費				(千円)	全体事業費 (千円)
事業概要					
関連する基幹事業 No		関連する基幹事業名			
基幹事業との関連性					

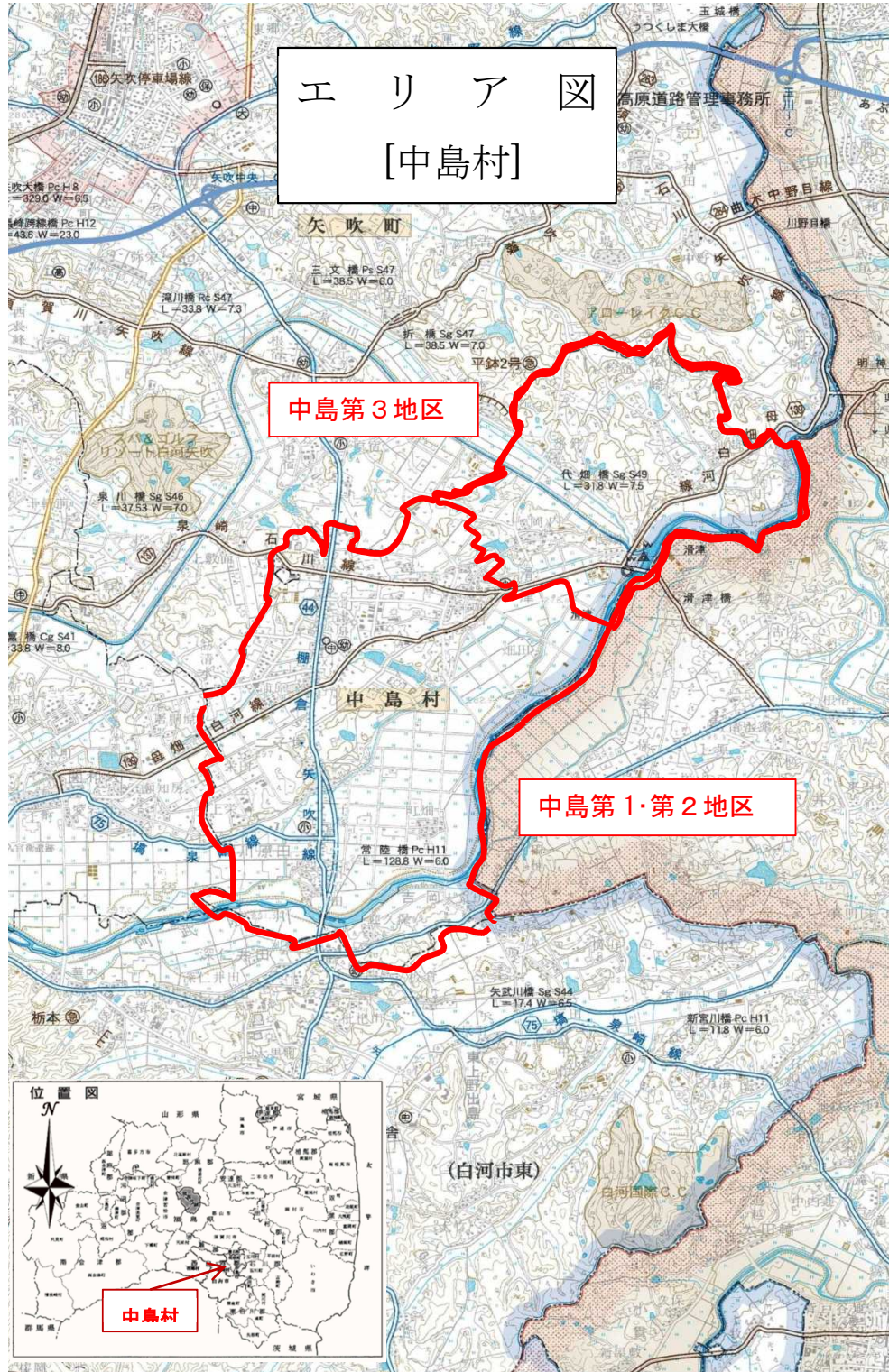
※効果促進事業(関連側溝堆積物撤去・処理支援事業以外の事業)である場合には以下の欄に記載。

NO.		事業番号		効果促進事業名	
総交付対象事業費				(千円)	全体事業費 (千円)
事業概要					
関連する基幹事業 No		関連する基幹事業名			
基幹事業との関連性					

(別紙)

※基幹事業

道路等側溝堆積物撤去・処理支援事業等を実施する地区割りした地図を添付ください。



(様式 1-3)

福島県道路等側溝堆積物撤去・処理支援事業計画に基づく事業等個票

平成31年1月時点

NO.	11	事業番号	A-1-11	基幹事業名	矢吹町道路等側溝堆積物撤去・処理支援事業
総交付対象事業費	159,589 (千円)			全体事業費	159,589 (千円)
事業概要					
矢吹町が道路等側溝堆積物撤去・処理支援事業を実施する以下の地区内に存在する福島県が管理する道路(※)の側溝において、環境省の放射線量低減対策特別緊急事業費補助金の除染事業により行われている箇所を除き、堆積物の撤去・処理を実施する。本事業の実施後は、通常の維持管理活動を再開する予定。 ○矢吹町(矢吹第2地区) ※福島県が事業を実施する路線名(県道 矢吹小野線・県道 棚倉矢吹線・県道 石川矢吹線) ○矢吹町(中畑地区) ※福島県が事業を実施する路線名(県道 棚倉矢吹線・県道 泉崎石川線・県道 須賀川矢吹線)					
最終処分場及び仮置場の確保状況					
仮置場を確保済み。 最終処分場を確保済み。					

※効果促進事業(関連側溝堆積物撤去・処理支援事業)の場合には以下の欄に記載。

NO.		事業番号		効果促進事業名	
総交付対象事業費				(千円)	全体事業費 (千円)
事業概要					
関連する基幹事業 No		関連する基幹事業名			
基幹事業との関連性					

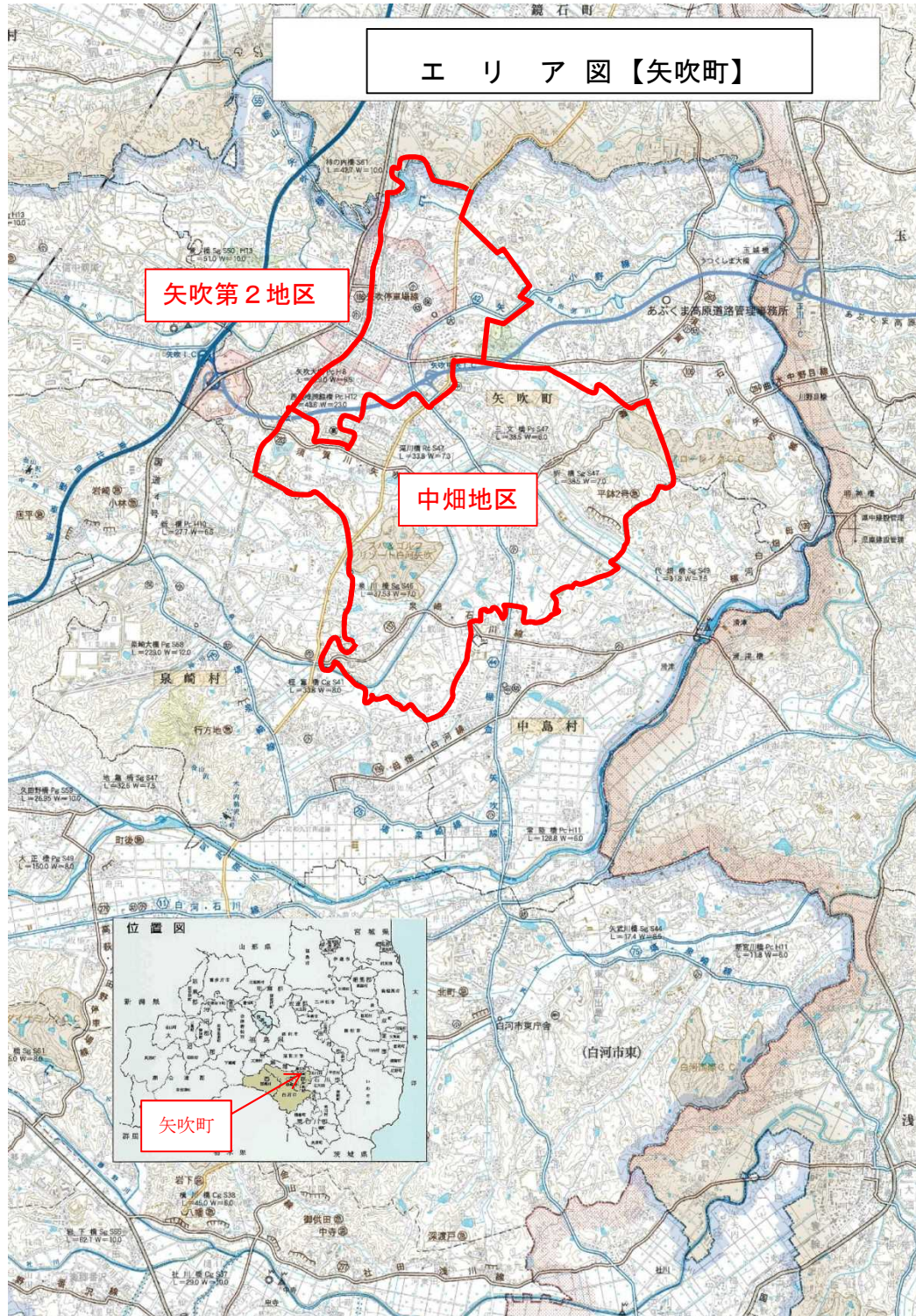
※効果促進事業(関連側溝堆積物撤去・処理支援事業以外の事業)である場合には以下の欄に記載。

NO.		事業番号		効果促進事業名	
総交付対象事業費				(千円)	全体事業費 (千円)
事業概要					
関連する基幹事業 No		関連する基幹事業名			
基幹事業との関連性					

(別紙)

※基幹事業

道路等側溝堆積物撤去・処理支援事業等を実施する地区割りした地図を添付ください。



(様式 1-3)

福島県道路等側溝堆積物撤去・処理支援事業計画に基づく事業等個票

平成31年 1月時点

NO.	12	事業番号	A-1-12	基幹事業名	棚倉町道路等側溝堆積物撤去・処理支援事業	
総交付対象事業費		449,436(千円)			全体事業費	449,436(千円)
事業概要						
棚倉町が道路等側溝堆積物撤去・処理支援事業を実施する以下の地区内に存在する福島県が管理する道路(※)の側溝において、環境省の放射線量低減対策特別緊急事業費補助金の除染事業により行われている箇所を除き、堆積物の撤去・処理を実施する。本事業の実施後は、通常の維持管理活動を再開する予定。地区割りした地図は別紙参照。						
※福島県が事業を実施する路線名						
○社川地区・・・国道118号・国道289号・県道棚倉鮫川線・県道棚倉矢吹線・県道社田浅川線						
○高野・近津地区・・・国道118号・国道289号・県道黒磯棚倉線・県道八溝山線・県道山本不動線 県道近津停車場線・県道矢祭山八槻線						
最終処分場及び仮置場の確保状況						
仮置場及び最終処分場を確保済み。						

※効果促進事業(関連側溝堆積物撤去・処理支援事業)の場合には以下の欄に記載。

NO.		事業番号		効果促進事業名		
総交付対象事業費		(千円)			全体事業費	(千円)
事業概要						
関連する基幹事業No		関連する基幹事業名				
基幹事業との関連性						

※効果促進事業(関連側溝堆積物撤去・処理支援事業以外の事業)である場合には以下の欄に記載。

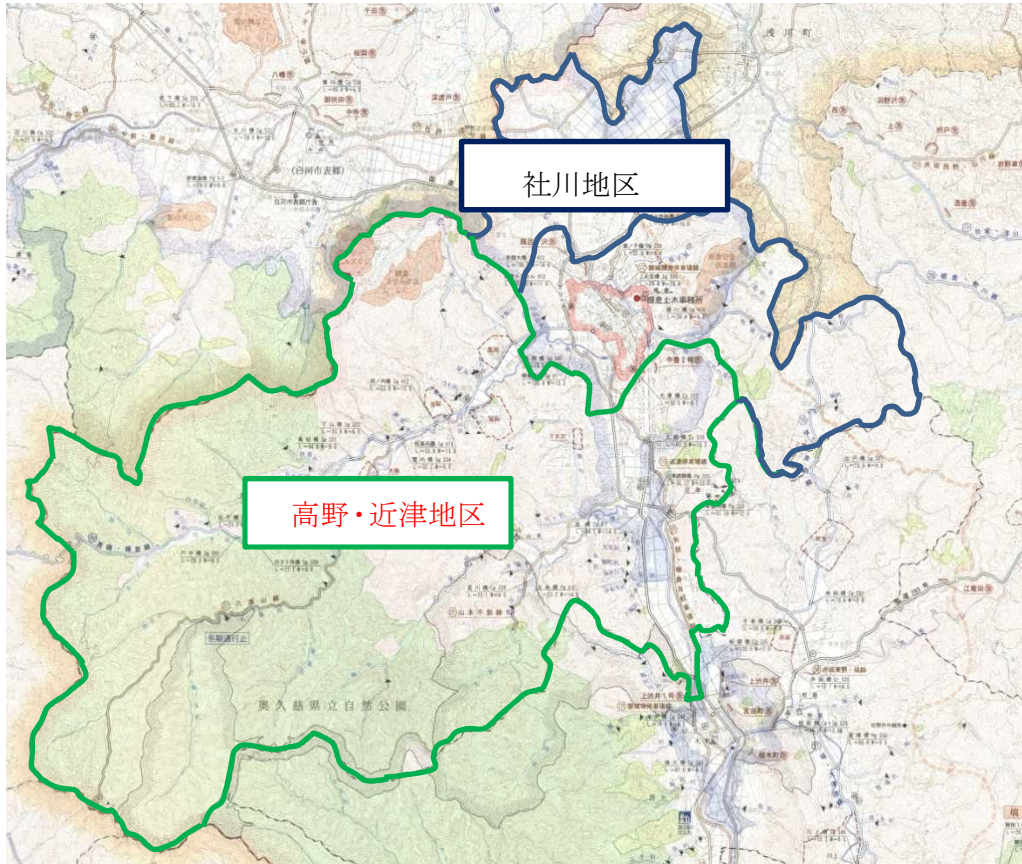
NO.		事業番号		効果促進事業名		
総交付対象事業費		(千円)			全体事業費	(千円)
事業概要						
関連する基幹事業No		関連する基幹事業名				
基幹事業との関連性						

(別紙)

※基幹事業

道路等側溝堆積物撤去・処理支援事業等を実施する地区割りした地図を添付ください。

棚倉町全図



(様式 1 - 3)

福島県 道路等側溝堆積物撤去・処理支援事業計画に基づく事業等個票

平成 31 年 1 月時点

NO.	1	事業番号	A-1-13	基幹事業名	田村市道路等側溝堆積物撤去・処理支援事業	
総交付対象事業費		39,875 (千円)		全体事業費	39,875 (千円)	
事業概要						
田村市が道路等側溝堆積物撤去・処理支援事業を実施する以下の地区内に存在する福島県が管理する道路 (※)の側溝において、環境省の放射線量提言対策特別緊急事業費補助金の除染事業により行われている 箇所を除き、堆積物の撤去・処理を実施する。本事業の実施後は、通常の維持管理を再開する予定である。 地区割りした地図は別紙参照。 滝根町第 1 地区、大越町第 1 地区、常葉町第 1 地区、船引町船引 I 地区、船引町北部 I 地区、船引町南部 I 地区 ※国道 288 号 国道 349 号 県道 船引大越小野線、浪江三春線、郡山大越線、常葉芦沢線、本宮常葉線、常葉野川線、船引停車場 線、門沢三春線、栗出菅谷線、柳渡常葉線、石沢荻田線、上移常葉線						
最終処分場及び仮置場の確保状況						
最終処分場を確保済。						

※効果促進事業（関連側溝堆積物撤去・処理支援事業）の場合には以下の欄に記載。

NO.		事業番号		効果促進事業名	
総交付対象事業費		(千円)		全体事業費	(千円)
事業概要					
関連する基幹事業 No		関連する基幹事業名			
基幹事業との関連性					

※効果促進事業（関連側溝堆積物撤去・処理支援事業以外の事業）である場合には以下の欄に記載。

NO.		事業番号		効果促進事業名	
総交付対象事業費		(千円)		全体事業費	(千円)
事業概要					
関連する基幹事業 No		関連する基幹事業名			
基幹事業との関連性					

(様式1-4)

福島県

道路等側溝堆積物撤去・処理支援事業計画

平成31年度

道路等側溝堆積物撤去・処理支援事業等

平成31年1月時点

(単位:千円)

No.	事業番号 (注2)	事業名 (注3)	地区名	基本 国費率 (注4)	当該年度(注5)		備 考
					交付対象事業費 (b)	うち交付金交付額 (c)=a×b	
1	A - 1 - 1	いわき市道路等側溝堆積物撤去・処理支援事業	小名浜地区(その1)、小名浜地区(その2)、小名浜地区(その3)、 平地区、平地区(その2)、内郷地区(その2)、狩野地区、狩野地区 (その2)、三和地区、三和地区(その2)、小川地区、小川地区(その 2)、川前地区、川前地区(その2)、西倉地区、西倉地区(その2)、 常盤地区、常盤地区(その2)、遠野地区、遠野地区(その2)、勿来 地区、勿来地区(その2)、巨田地区、巨田地区(その2)	1/2	前回まで 今回 計	(0) 119,602 <119,602>	(0) 59,801 <59,801>
2	A - 1 - 2	鏡石町道路等側溝堆積物撤去・処理支援事業	鏡石2区、仁井田・鏡石4区、笠石西区、笠石東区、成田区、 善郷区、高久田区	1/2	前回まで 今回 計	(0) 22,507 <22,507>	(0) 11,253 <11,253>
3	A - 1 - 3	天栄村道路等側溝堆積物撤去・処理支援事業	大平地区、田島尾地区、湯本地区、牧之内地区、上松本・下 松本地区、広戸3、大里1	1/2	前回まで 今回 計	(0) 0 <0>	(0) 0 <0>
4	A - 1 - 4	白河市道路等側溝堆積物撤去・処理支援事業	表郷地区、東地区、白河地区	1/2	前回まで 今回 計	(0) 0 <0>	(0) 0 <0>
5	A - 1 - 5	西郷村道路等側溝堆積物撤去・処理支援事業	村内一円	1/2	前回まで 今回 計	(0) 0 <0>	(0) 0 <0>
6	A - 1 - 6	郡山市道路等側溝堆積物撤去・処理支援事業	郡山第1、郡山第2-1、郡山第2-2、郡山第2-3、郡山第3	1/2	前回まで 今回 計	(0) 0 <0>	(0) 0 <0>
7	A - 1 - 7	福島市道路等側溝堆積物撤去・処理支援事業	町地区、町地区(その2)、町地区(その3)、町地区(その4)、町地区(その5)、 町地区(その6)、町地区(その7)、町地区(その8)、町地区(その9)、 町地区(その10)、町地区(その11)、町地区(その12)、町地区(その13)、 町地区(その14)、町地区(その15)、町地区(その16)、町地区(その17)、 町地区(その18)、町地区(その19)、町地区(その20)、町地区(その21)、 町地区(その22)、町地区(その23)、町地区(その24)、町地区(その25)、 町地区(その26)、町地区(その27)、町地区(その28)、町地区(その29)、 町地区(その30)、町地区(その31)、町地区(その32)、町地区(その33)、 町地区(その34)、町地区(その35)、町地区(その36)、町地区(その37)、 町地区(その38)、町地区(その39)、町地区(その40)、町地区(その41)、 町地区(その42)、町地区(その43)、町地区(その44)、町地区(その45)、 町地区(その46)、町地区(その47)、町地区(その48)、町地区(その49)、 町地区(その50)、町地区(その51)、町地区(その52)、町地区(その53)、 町地区(その54)、町地区(その55)、町地区(その56)、町地区(その57)、 町地区(その58)、町地区(その59)、町地区(その60)、町地区(その61)、 町地区(その62)、町地区(その63)、町地区(その64)、町地区(その65)、 町地区(その66)、町地区(その67)、町地区(その68)、町地区(その69)、 町地区(その70)、町地区(その71)、町地区(その72)、町地区(その73)、 町地区(その74)、町地区(その75)、町地区(その76)、町地区(その77)、 町地区(その78)、町地区(その79)、町地区(その80)、町地区(その81)、 町地区(その82)、町地区(その83)、町地区(その84)、町地区(その85)、 町地区(その86)、町地区(その87)、町地区(その88)、町地区(その89)、 町地区(その90)、町地区(その91)、町地区(その92)、町地区(その93)、 町地区(その94)、町地区(その95)、町地区(その96)、町地区(その97)、 町地区(その98)、町地区(その99)、町地区(その100)	1/2	前回まで 今回 計	(0) 0 <0>	(0) 0 <0>
8	A - 1 - 8	国見町道路等側溝堆積物撤去・処理支援事業	森山地区、大木戸第1地区	1/2	前回まで 今回 計	(0) 0 <0>	(0) 0 <0>
9	A - 1 - 9	泉崎村道路等側溝堆積物撤去・処理支援事業	泉崎地区	1/2	前回まで 今回 計	(0) 0 <0>	(0) 0 <0>
10	A - 1 - 10	中島村道路等側溝堆積物撤去・処理支援事業	中島第1地区、中島第2地区、中島第3地区	1/2	前回まで 今回 計	(0) 40,257 <40,257>	(0) 20,128 <20,128>
11	A - 1 - 11	矢吹町道路等側溝堆積物撤去・処理支援事業	矢吹第2地区、中畑地区	1/2	前回まで 今回 計	(0) 108,708 <108,708>	(0) 54,354 <54,354>
12	A - 1 - 12	柳倉町道路等側溝堆積物撤去・処理支援事業	社川地区、高野・近津地区	1/2	前回まで 今回 計	(0) 303,119 <303,119>	(0) 151,559 <151,559>
13	A - 1 - 13	田村市道路等側溝堆積物撤去・処理支援事業	滝根町第1地区、大越町第1地区、常葉町第1地区、船引町船 引1地区、船引町北部1地区、船引町南部1地区	1/2	前回まで 今回 計	(0) 39,875 <39,875>	(0) 19,937 <19,937>
				合計額	前回まで 今回 計	(0) 634,068 <634,068>	(0) 317,032 <317,032>

都道府県名	福島県	担当部局名	道路総室 道路管理課	担当者氏名	副主査 瀧田 弥
市町村名		電話番号	024-521-7474	メールアドレス	takita_wataru_01@pref.fukushima.lg.jp

(注1)ピンクの欄が記入欄。黄色の欄は、様式1-2が自動反映されるので、反映されているか確認すること。白色の欄は記入不要。
(注2)「事業番号」は、基幹事業については、「(制度要綱別表の番号)-(同一事業計画中の同種の事業の通し番号)」、効果促進事業等については、「◆(最も関連する基幹事業の事業番号)-(最も関連する基幹事業ごとの通し番号)」となるよう記載する。
(注3)「事業名」は実施する事業の内容がわかるように任意の名称を記載する。
(注4)「基本国費率」は、0.5とすること。
(注5)上段()書きは、前回までに配分された額等を記載し、中段には今回申請する額を記載する。なお、下段< >書きについては、自動計算される。

(様式1-4)

福島県

道路等側溝堆積物撤去・処理支援事業計画

平成30年度

道路等側溝堆積物撤去・処理支援事業等

平成31年1月時点

(単位:千円)

No.	事業番号 (注2)	事業名 (注3)	地区名	基本 国費率 (注4)	当該年度(注5)		備 考	
					交付対象事業費 (b)	うち交付金交付額 (c)=a×b		
1	A - 1 - 1	いわき市道路等側溝堆積物撤去・処理支援事業	小名浜地区(その1)、小名浜地区(その2)、小名浜地区(その3)、 平地区、平地区(その2)、内郷地区(その2)、絆間地区、絆間地区 (その2)、三和地区、三和地区(その2)、小川地区、小川地区(そ その2)、川前地区、川前地区(その2)、西倉地区、西倉地区(その 2)、常磐地区、常磐地区(その2)、遠野地区、遠野地区(その2)、 勿来地区、勿来地区(その2)、田人地区、田人地区(その2)	1/2	前回まで 今回 計	(2,079,225) 0 <2,079,225>	(1,039,612) 0 <1,039,612>	
2	A - 1 - 2	鏡石町道路等側溝堆積物撤去・処理支援事業	鏡石2区 仁井田・鏡石4区、笠石西区、笠石東区	1/2	前回まで 今回 計	(22,737) 0 <22,737>	(11,368) 0 <11,368>	
3	A - 1 - 3	天栄村道路等側溝堆積物撤去・処理支援事業	大平地区、田良尾地区、湊本地区、 牧之内地区、上松本・下松本地区、 広戸3、大里1	1/2	前回まで 今回 計	(0) 0 <0>	(0) 0 <0>	
4	A - 1 - 4	白河市道路等側溝堆積物撤去・処理支援事業	表郷地区 東地区 白河地区	1/2	前回まで 今回 計	(176,051) 0 <176,051>	(88,025) 0 <88,025>	
5	A - 1 - 5	西郷村道路等側溝堆積物撤去・処理支援事業	村内一円	1/2	前回まで 今回 計	(0) 0 <0>	(0) 0 <0>	
6	A - 1 - 6	郡山市道路等側溝堆積物撤去・処理支援事業	郡山第1、郡山第2-1、郡山第2-2、郡山第2-3、郡山第3	1/2	前回まで 今回 計	(352,488) 0 <352,488>	(176,244) 0 <176,244>	
7	A - 1 - 7	福島市道路等側溝堆積物撤去・処理支援事業	西地区B、吉井田1工区、西Ⅱ工区、土湯温泉町地区、飯坂2工 区、飯坂3工区、飯坂4-5工区、杉妻1工区、楯夫1工区、楯夫Ⅱ 工区、楯夫Ⅲ工区、楯夫Ⅳ工区、楯夫Ⅴ工区、楯夫Ⅵ工区、菅妻 1-3-5工区、菅妻2-4-6工区、菅妻7工区、鹿塚地区、菅妻7工区、野 田地区、菅妻9工区、西地区C、杉妻1-1Ⅰ工区、吉井田1-1Ⅰ Ⅱ-1工区、飯坂2-1工区、飯坂3-1-4-1-5-1工区、飯坂6-1工区、	1/2	前回まで 今回 計	(790,763) 0 <790,763>	(395,381) 0 <395,381>	
8	A - 1 - 8	国見町道路等側溝堆積物撤去・処理支援事業	森山地区、大木戸第1地区	1/2	前回まで 今回 計	(9,235) 0 <9,235>	(4,617) 0 <4,617>	
9	A - 1 - 9	泉崎村道路等側溝堆積物撤去・処理支援事業	泉崎地区	1/2	前回まで 今回 計	(1,524) 0 <1,524>	(762) 0 <762>	
10	A - 1 - 10	中島村道路等側溝堆積物撤去・処理支援事業	中島第1地区、中島第2地区	1/2	前回まで 今回 計	(99,449) 0 <99,449>	(49,724) 0 <49,724>	
11	A - 1 - 11	矢吹町道路等側溝堆積物撤去・処理支援事業	矢吹第2地区	1/2	前回まで 今回 計	(50,881) 0 <50,881>	(25,440) 0 <25,440>	
12	A - 1 - 12	棚倉町道路等側溝堆積物撤去・処理支援事業	社川地区	1/2	前回まで 今回 計	(146,317) 0 <146,317>	(73,158) 0 <73,158>	
				合計額	前回まで 今回 計	(3,728,670) 0 <3,728,670>	(1,864,331) 0 <1,864,331>	

都道県名	福島県	担当部局名	道路総室 道路管理課	担当者氏名	副主査 瀧田 弥
市町村名		電話番号	024-521-7474	メールアドレス	takita_wataru_01@pref.fukushima.lg.jp

(注1)ピンクの欄が記入欄。黄色の欄は、様式1-2が自動反映されるので、反映されているか確認すること。白色の欄は記入不要。
(注2)「事業番号」は、基幹事業については、「(制度要綱別表の番号)-(同一事業計画中の同種の事業の通し番号)」、効果促進事業等については、
「◆(最も関連する基幹事業の事業番号)-(最も関連する基幹事業ごとの通し番号)」となるよう記載する。
(注3)「事業名」は実施する事業の内容がわかるように任意の名称を記載する。
(注4)「基本国費率」は、0.5とすること。
(注5)上段()書きは、前回までに配分された額等を記載し、中段には今回申請する額を記載する。なお、下段< >書きについては、自動計算される。

(様式1-4)

福島県

道路等側溝堆積物撤去・処理支援事業計画

平成29年度

道路等側溝堆積物撤去・処理支援事業等

平成29年10月時点

(単位:千円)

No.	事業番号 (注2)	事業名 (注3)	地区名	基本 国費率 (a) (注4)	当該年度(注5)			備 考
						交付対象事業費 (b)	うち交付金交付額 (c)=a×b	
1	A - 1 - 1	いわき市道路等側溝堆積物撤去・処理支援事業	小名浜地区(その1)、小名浜地区(その2)、小名浜地区(その3)、平地区、平地区(その2)、内郷地区(その2)、好間地区、好間地区(その2)、三和地区、三和地区(その2)、小川地区、小川地区(その2)、川前地区、川前地区(その2)、四倉地区、四倉地区(その2)、常盤地区、常盤地区(その2)、遠野地区、遠野地区(その2)、勿来地区、勿来地区(その2)、田人地区、田人地区(その2)	1/2	前回まで	(443,299)	(221,649)	
					今回	0	0	
					計	<443,299>	<221,649>	
2	A - 1 - 2	鏡石町道路等側溝堆積物撤去・処理支援事業	鏡石2区	1/2	前回まで	(1,581)	(790)	
					今回	0	0	
					計	<1,581>	<790>	
3	A - 1 - 3	天栄村道路等側溝堆積物撤去・処理支援事業	大平地区、田良尾地区、湯本地区、牧之内地区、上松本・下松本地区、広戸3、大里1	1/2	前回まで	(34,472)	(17,235)	
					今回	0	0	
					計	<34,472>	<17,235>	
4	A - 1 - 4	白河市道路等側溝堆積物撤去・処理支援事業	表郷地区、東地区、白河地区	1/2	前回まで	(163,771)	(81,885)	
					今回	0	0	
					計	<163,771>	<81,885>	
5	A - 1 - 5	西郷村道路等側溝堆積物撤去・処理支援事業	村内一円	1/2	前回まで	(141,115)	(70,557)	
					今回	0	0	
					計	<141,115>	<70,557>	
6	A - 1 - 6	郡山市道路等側溝堆積物撤去・処理支援事業	郡山第1	1/2	前回まで	(27,526)	(13,763)	
					今回	0	0	
					計	<27,526>	<13,763>	
7	A - 1 - 7	福島市道路等側溝堆積物撤去・処理支援事業	西地区B	1/2	前回まで	(7,819)	(3,909)	
					今回	0	0	
					計	<7,819>	<3,909>	
8				1/2	前回まで		(0)	
					今回		0	
					計	<0>	<0>	
9				1/2	前回まで		(0)	
					今回		0	
					計	<0>	<0>	
10				1/2	前回まで		(0)	
					今回		0	
					計	<0>	<0>	
				合計額	前回まで	(819,583)	(409,788)	
					今回	0	0	
					計	<819,583>	<409,788>	

都道県名	福島県	担当部局名	道路総室 道路管理課	担当者氏名	副主査 瀧田 弥
市町村名		電話番号	024-521-7474	メールアドレス	takita_wataru_01@pref.fukushima.lg.jp

- (注1)ピンクの欄が記入欄。黄色の欄は、様式1-2が自動反映されるので、反映されているか確認すること。白色の欄は記入不要。
- (注2)「事業番号」は、基幹事業については、「(制度要綱別表の番号)-(同一事業計画中の同種の事業の通し番号)」、効果促進事業等については、「◆(最も関連する基幹事業の事業番号)-(最も関連する基幹事業ごとの通し番号)」となるよう記載する。
- (注3)「事業名」は実施する事業の内容がわかるように任意の名称を記載する。
- (注4)「基本国費率」は、0.5とすること。
- (注5)上段()書きは、前回までに配分された額等を記載し、中段には今回申請する額を記載する。なお、下段< >書きについては、自動計算される。

(様式1-4)

福島県

道路等側溝堆積物撤去・処理支援事業計画

平成28年度

道路等側溝堆積物撤去・処理支援事業等

平成29年10月時点

(単位:千円)

No.	事業番号 (注2)	事業名 (注3)	地区名	基本 国費率 (a) (注4)	当該年度(注5)			備 考
					交付対象事業費 (b)		うち交付金交付額 (c)=a×b	
1	A - 1 - 1	いわき市道路等側溝堆積物撤去・処理支援事業	小名浜地区(その1)	1/2	前回まで	(1,453)	(726)	
					今回	0	0	
					計	<1,453>	<726>	
2				1/2	前回まで	(0)	(0)	
					今回	0	0	
					計	<0>	<0>	
3				1/2	前回まで	(0)	(0)	
					今回	0	0	
					計	<0>	<0>	
4				1/2	前回まで	(0)	(0)	
					今回	0	0	
					計	<0>	<0>	
5				1/2	前回まで	(0)	(0)	
					今回	0	0	
					計	<0>	<0>	
6				1/2	前回まで	(0)	(0)	
					今回	0	0	
					計	<0>	<0>	
7				1/2	前回まで	(0)	(0)	
					今回	0	0	
					計	<0>	<0>	
8				1/2	前回まで	(0)	(0)	
					今回	0	0	
					計	<0>	<0>	
9				1/2	前回まで	(0)	(0)	
					今回	0	0	
					計	<0>	<0>	
10				1/2	前回まで	(0)	(0)	
					今回	0	0	
					計	<0>	<0>	
					合計額	(1,453)	(726)	
					今回	0	0	
					計	<1,453>	<726>	

都道県名	福島県	担当部局名	道路総室 道路管理課	担当者氏名	副主査 瀧田 弥
市町村名		電話番号	024-521-7474	メールアドレス	takita_wataru_01@pref.fukushima.lg.jp

(注1)ピンクの欄が記入欄。黄色の欄は、様式1-2が自動反映されるので、反映されているか確認すること。白色の欄は記入不要。

(注2)「事業番号」は、基幹事業については、「(制度要綱別表の番号)-(同一事業計画中の同種の事業の通し番号)」、効果促進事業等については、

「◆(最も関連する基幹事業の事業番号)-(最も関連する基幹事業ごとの通し番号)」となるよう記載する。

(注3)「事業名」は実施する事業の内容がわかるように任意の名称を記載する。

(注4)「基本国費率」は、0.5とすること。

(注5)上段()書きは、前回までに配分された額等を記載し、中段には今回申請する額を記載する。なお、下段< >書きについては、自動計算される。