

福島県

道路等側溝堆積物撤去・処理支援事業計画

道路等側溝堆積物撤去・処理支援事業等

令和2年1月時点

(単位:千円)

No.	事業番号 (注2)	事業名 (注3)	地区名 (注4)	総交付対象 事業費 (注5)	各年度の交付対象事業費 (注6)					全体事業費 (注7)	全体事業 期間 (注8)	備考(注9)	
					平成28年度	平成29年度	平成30年度	平成31年度	平成32年度				
1	A-1-1	いわき市道路等側溝堆積物撤去・処理支援事業	小名浜地区(その1)、小名浜地区(その2)、小名浜地区(その3)、平地区、平地区(その2)、内郷地区(その2)、好間地区、好間地区(その2)、三和地区、三和地区(その2)、小川地区、小川地区(その2)、川前地区、川前地区(その2)、西倉地区、西倉地区(その2)、常盤地区、常盤地区(その2)、通野地区、通野地区(その2)、芥茶地区、芥茶地区(その2)、田人地区、田人地区(その2)	前回まで 今回 計	(2,643,579) 0 <2,643,579>	(1,453) 0 <1,453>	(443,299) 0 <443,299>	(2,079,225) 0 <2,079,225>	(119,602) 0 <119,602>	<0>	2,643,579	28 ~ 31	【他事業へ流用】令和2年1月15日 流用先:A-1-12 棚倉町道路等側溝堆積物撤去・処理支援事業 流用額:(H30)19,524千円(国費:9,762千円) 流用後交付対象事業費:2,624,055千円(国費:1,312,026千円)
2	A-1-2	鏡石町道路等側溝堆積物撤去・処理支援事業	鏡石2区、仁井田・鏡石4区、笠石西区、笠石東区、成田区、豊郷区、高久田区	前回まで 今回 計	(46,825) 0 <46,825>	<0>	(1,581) 0 <1,581>	(22,737) 0 <22,737>	(22,507) 0 <22,507>	<0>	46,825	29 ~ 31	
3	A-1-3	天栄村道路等側溝堆積物撤去・処理支援事業	大平地区、田良尾地区、湯本地区、牧之内地区、上松本・下松本地区、広戸3、大里1	前回まで 今回 計	(34,472) 0 <34,472>	<0>	(34,472) 0 <34,472>	<0>	<0>	<0>	34,472	29 ~ 29	
4	A-1-4	白河市道路等側溝堆積物撤去・処理支援事業	表郷地区、東地区、白河地区	前回まで 今回 計	(339,822) 0 <339,822>	<0>	(163,771) 0 <163,771>	(176,051) 0 <176,051>	<0>	<0>	339,822	29 ~ 30	
5	A-1-5	西郷村道路等側溝堆積物撤去・処理支援事業	村内一戸	前回まで 今回 計	(141,115) 0 <141,115>	<0>	(141,115) 0 <141,115>	<0>	<0>	<0>	141,115	29 ~ 29	
6	A-1-6	郡山市道路等側溝堆積物撤去・処理支援事業	郡山第1、郡山第2-1、郡山第2-2、郡山第2-3、郡山第3	前回まで 今回 計	(380,014) 23,649 <403,663>	<0>	(27,526) 0 <27,526>	(352,488) 0 <352,488>	<0>	<0>	403,663	29 ~ 2	
7	A-1-7	福島市道路等側溝堆積物撤去・処理支援事業	西地区8、吉井田I工区、西II工区、北湯温泉町地区、飯坂2工区、飯坂3工区、飯坂4・5工区、杉妻I工区、借夫I工区、借夫II工区、借夫III工区、借夫IV工区、借夫V工区、借夫VI工区、善妻I・3・5工区、善妻2・4・6工区、善妻3工区、信達地区、善妻3工区、野田地区、善妻3工区、西地区C、杉妻1-1・II-1工区、吉井田1-1・II-1工区、飯坂2-1工区、飯坂3-1・4-1・5-1工区、飯坂6-1工区、飯坂8-1工区、北郷8-1工区	前回まで 今回 計	(798,582) 0 <798,582>	<0>	(7,819) 0 <7,819>	(790,763) 0 <790,763>	<0>	<0>	798,582	29 ~ 30	【他事業へ流用】令和2年1月15日 流用先:A-1-12 棚倉町道路等側溝堆積物撤去・処理支援事業 流用額:(H30)7,020千円(国費:3,510千円) 流用後交付対象事業費:791,562千円(国費:395,780千円)
8	A-1-8	国見町道路等側溝堆積物撤去・処理支援事業	森山地区、大木戸第1地区	前回まで 今回 計	(9,235) 0 <9,235>	<0>	<0>	(9,235) 0 <9,235>	<0>	<0>	9,235	30 ~ 30	
9	A-1-9	泉崎村道路等側溝堆積物撤去・処理支援事業	泉崎地区	前回まで 今回 計	(1,524) 0 <1,524>	<0>	<0>	(1,524) 0 <1,524>	<0>	<0>	1,524	30 ~ 30	
10	A-1-10	中島村道路等側溝堆積物撤去・処理支援事業	中島第1地区、中島第2地区、中島第3地区	前回まで 今回 計	(139,706) 0 <139,706>	<0>	<0>	(99,449) 0 <99,449>	(40,257) 0 <40,257>	<0>	139,706	30 ~ 31	
11	A-1-11	矢吹町道路等側溝堆積物撤去・処理支援事業	矢吹第2地区、中畑地区、三神地区	前回まで 今回 計	(159,589) 175,117 <334,706>	<0>	<0>	(50,881) 0 <50,881>	(108,708) 175,117 <175,117>	<0>	334,706	30 ~ 2	
12	A-1-12	棚倉町道路等側溝堆積物撤去・処理支援事業	社川地区、高野・近津地区、棚倉・山岡地区	前回まで 今回 計	(449,436) 129,471 <578,907>	<0>	<0>	(146,317) 0 <146,317>	(303,119) 129,471 <303,119>	<0>	578,907	30 ~ 2	【他事業より流用】令和2年1月15日 流用元①:A-1-1 いわき市道路等側溝堆積物撤去・処理支援事業 流用額①:(H30)19,524千円(国費:9,762千円) 流用元②:A-1-7 福島市道路等側溝堆積物撤去・処理支援事業 流用額②:(H30)7,020千円(国費:3,510千円) 流用後交付対象事業費:605,451千円(国費:302,724千円)
13	A-1-13	田村市道路等側溝堆積物撤去・処理支援事業	滝根町第1地区、大越町第1地区、常葉町第1地区、船引町船引I地区、船引町北部I地区、船引町南部I地区	前回まで 今回 計	(39,875) 0 <39,875>	<0>	<0>	<0>	(39,875) 0 <39,875>	<0>	39,875	31 ~ 31	
合計				前回まで 今回 計	(5,183,774) 328,237 <5,512,011>	(1,453) 0 <1,453>	(819,583) 0 <819,583>	(3,728,670) 0 <3,728,670>	(634,068) 0 <634,068>	<0>	5,512,011		
(うち効果促進事業等)				前回まで 今回 計	(0) 0 <0>	(0) 0 <0>	(0) 0 <0>	(0) 0 <0>	(0) 0 <0>	<0>	0		

都道県名	福島県	担当部局名	土木部 道路管理課	担当者氏名	主査 堀江 博
市町村名		電話番号	024-521-7474	メールアドレス	horie_hiroshi_01@pref.fukushima.lg.jp

- (注1)ピンクの欄が記入欄。その他の欄は自動計算される。
- (注2)「事業番号」は、基幹事業については、「(実施要綱別表の番号)-(同一事業計画中の同種の事業の通し番号)」、効果促進事業等については、「◆(最も関連する基幹事業の事業番号)-(最も関連する基幹事業ごとの通し番号)」となるよう記載する。
- (注3)「事業名」は実施する事業の内容がわかるように任意の名称を記載する。
- (注4)「地区名」には、1の事業ごとに複数の地区を対象として構わない。
- (注5)「総交付対象事業費」、「各年度の交付対象事業費」欄の上段( )書きは、前回までに配分された額等を記載し、中段には今回申請する額を記載する。なお、下段< >書きについては、自動計算される。また、「総交付対象事業費」は各年度の交付決定額及び今回申請額の和となる。
- (注6)「各年度の交付対象事業費」欄の計数は、様式1-4の「交付対象事業費(b)」欄と必ず一致させること。
- (注7)「全体事業費」は、「全体事業期間」を通じての全ての事業費を記載する。なお、事業間流用を行った場合は必ず流用後の全体事業費を記載する。
- (注8)「全体事業期間」は、平成32年度までの事業期間を記載をする。
- (注9)事業間流用を行った場合には、事業間流用を行った旨、その時期及び額並びに流用する(流用される)事業名も併せて記載する。

(様式 1 - 3)

福島県 道路等側溝堆積物撤去・処理支援事業計画に基づく事業等個票

令和 2 年 1 月時点

NO.	6	事業番号	A-1-6	基幹事業名	郡山市道路等側溝堆積物撤去・処理支援事業
総交付対象事業費	403,663 (千円)			全体事業費	403,663 (千円)
事業概要					
郡山市が道路等側溝堆積物撤去・処理支援事業を実施する以下の地区内に存在する福島県が管理する道路(※)の側溝において、環境省の放射線量低減対策特別緊急事業費補助金の除染事業により行われている箇所を除き、堆積物の撤去・処理を実施する。本事業の実施後は、通常の維持管理を再開する予定である。地区割りした地図は別紙参照。					
・郡山第 1					
※国道 288 号					
県道 郡山湖南線、郡山停車場線、長沼喜久田線、須賀川三春線、郡山矢吹線、郡山大越線、小野郡山線、二本松金屋線、安積長沼線、田村安積線、三春日和田線、河内郡山線、仁井田郡山線、谷田川三春線、芦ノ口大槻線、荒井郡山線、斉藤下行合線、須賀川二本松線、岩根日和田線、須賀川二本松自転車道線					
・郡山第 2-1					
※国道 288 号					
県道 本宮三春線、郡山大越線、小野郡山線、二本松金屋線、三春日和田線、二本松三春線、斉藤下行合線、阿久津舞木停車場線					
・郡山第 2-2					
※県道 飯野三春石川線、須賀川三春線、小野郡山線、谷田川三春線					
・郡山第 2-3					
※県道 小野田母神線、飯野三春石川線、須賀川三春線、田村安積線、玉川田村線、谷田川三春線、谷田川停車場線、磐城守山停車場線、江持谷田川停車場線					
・郡山第 3					
※県道 本宮熱海線、中の沢熱海線、長沼喜久田線、郡山長沼線、郡山矢吹線、河内郡山線、石筵本宮線、安子ヶ島停車場線、磐梯熱海停車場線、三穂田須賀川線、芦ノ口大槻線					
福島県が実施した県管理道路(※)の道路等側溝堆積物撤去・処理支援事業により仮置きされた側溝堆積物土砂を郡山市が管理する処分場へ搬出する。					
仮置場所：①国道 288 号バイパス拡張予定地 1 (郡山市西田町芹沢字池ノ上地内)					
②国道 288 号バイパス拡張予定地 2 (郡山市西田町太田字中野内地内)					
処分場：郡山市逢瀬町河内字伏丑地内					
運搬距離：①L=18km ②L=21km					
運搬土量：①V=240m <sup>3</sup> ②V=1440m <sup>3</sup>					
最終処分場及び仮置場の確保状況					
仮置場及び最終処分場を確保済み					

※効果促進事業(関連側溝堆積物撤去・処理支援事業)の場合には以下の欄に記載。

NO.		事業番号		効果促進事業名	
-----	--	------	--	---------	--

総交付対象事業費	(千円)	全体事業費	(千円)
事業概要			
関連する基幹事業 No		関連する基幹事業名	
基幹事業との関連性			

※効果促進事業（関連側溝堆積物撤去・処理支援事業以外の事業）である場合には以下の欄に記載。

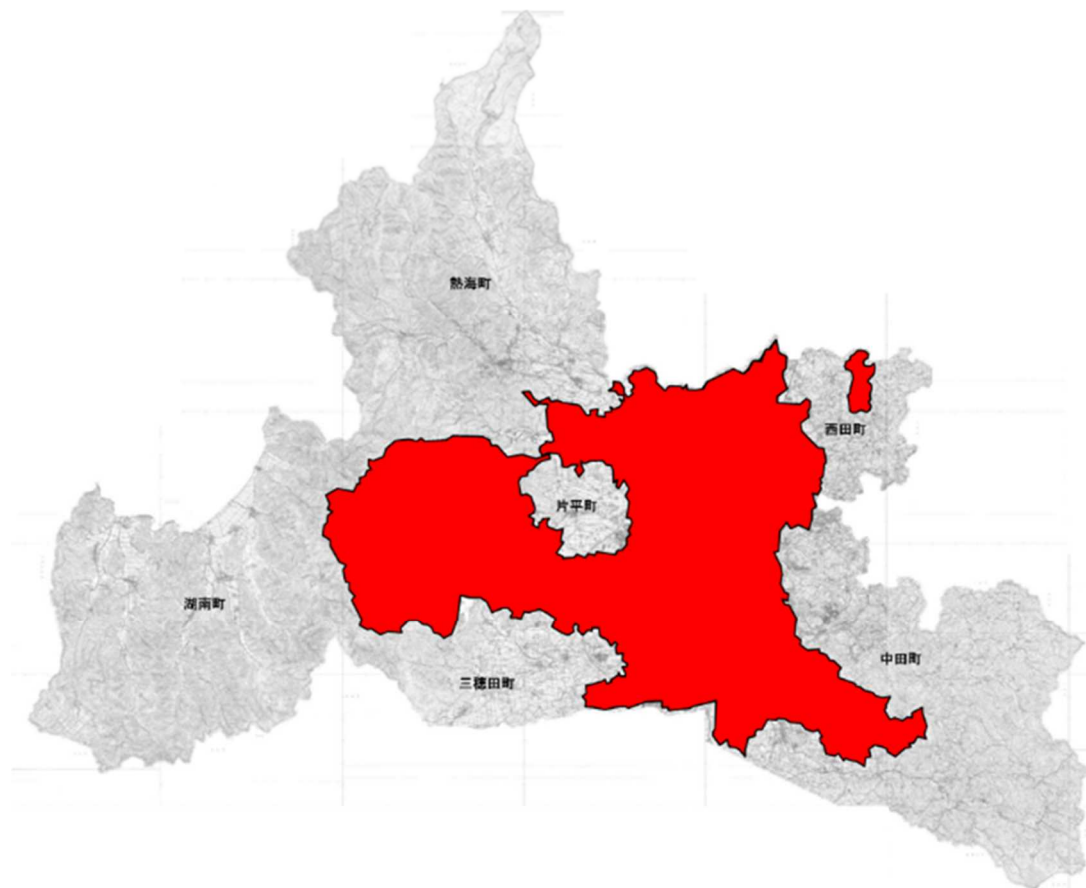
NO.	事業番号	効果促進事業名
総交付対象事業費	(千円)	全体事業費 (千円)
事業概要		
関連する基幹事業 No		関連する基幹事業名
基幹事業との関連性		

(別 紙)

※基幹事業

道路等側溝堆積物撤去・処理支援事業等を実施する地区割りした地図を添付ください。

郡山第 1

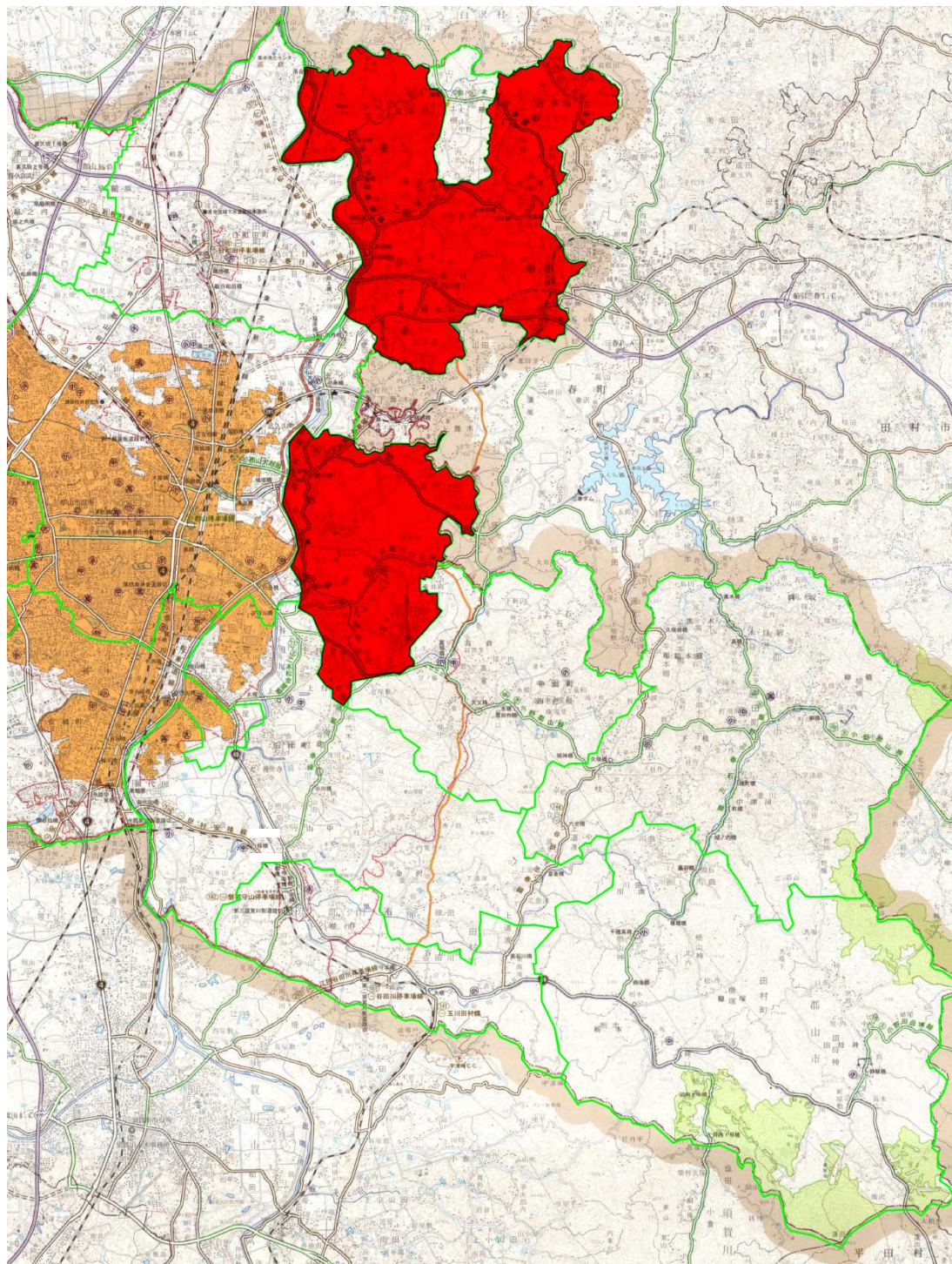


(別紙)

※基幹事業

道路等側溝堆積物撤去・処理支援事業等を実施する地区割りした地図を添付ください。

郡山第2-1

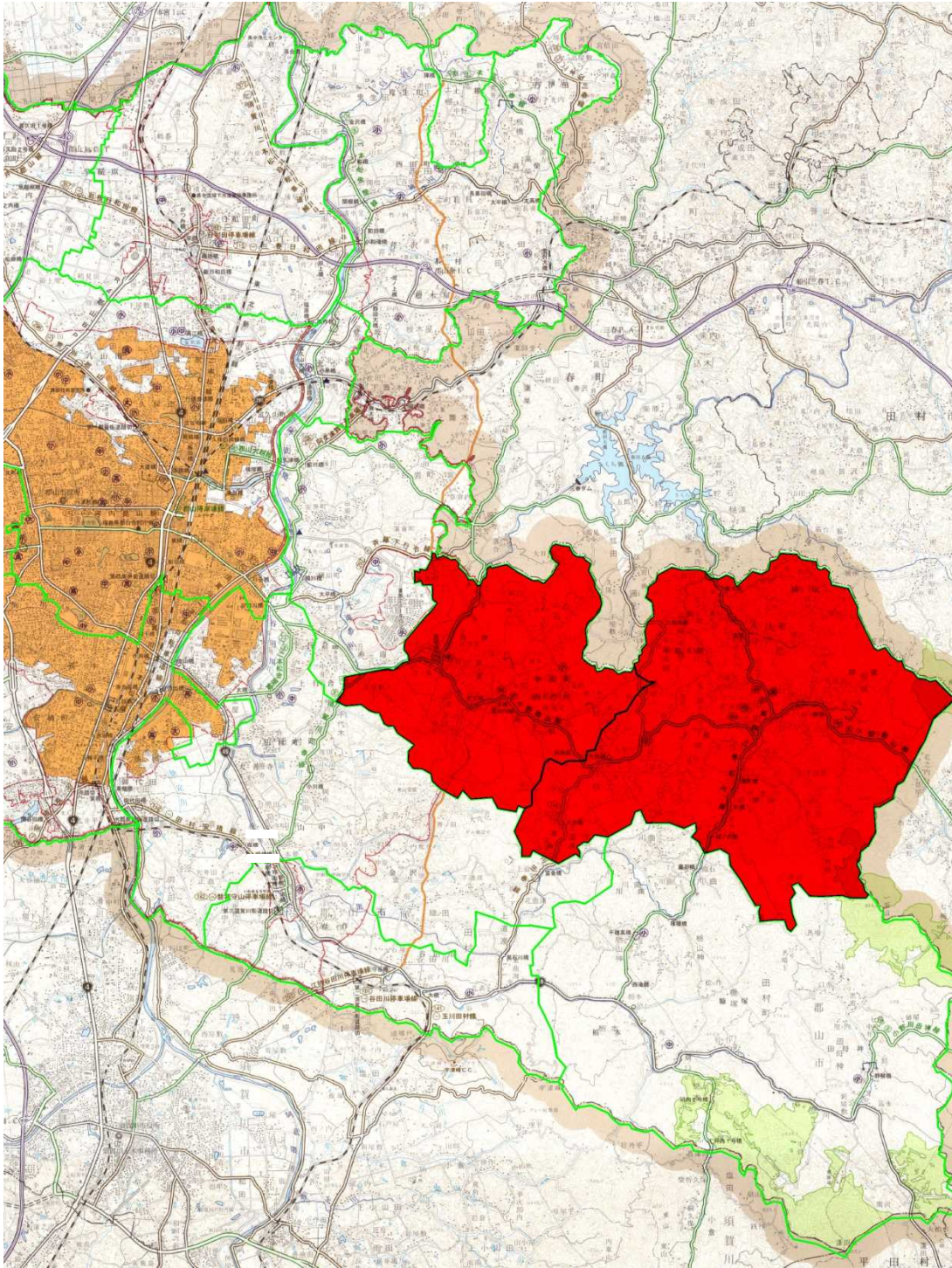


(別紙)

※基幹事業

道路等側溝堆積物撤去・処理支援事業等を実施する地区割りした地図を添付ください。

郡山第2-2

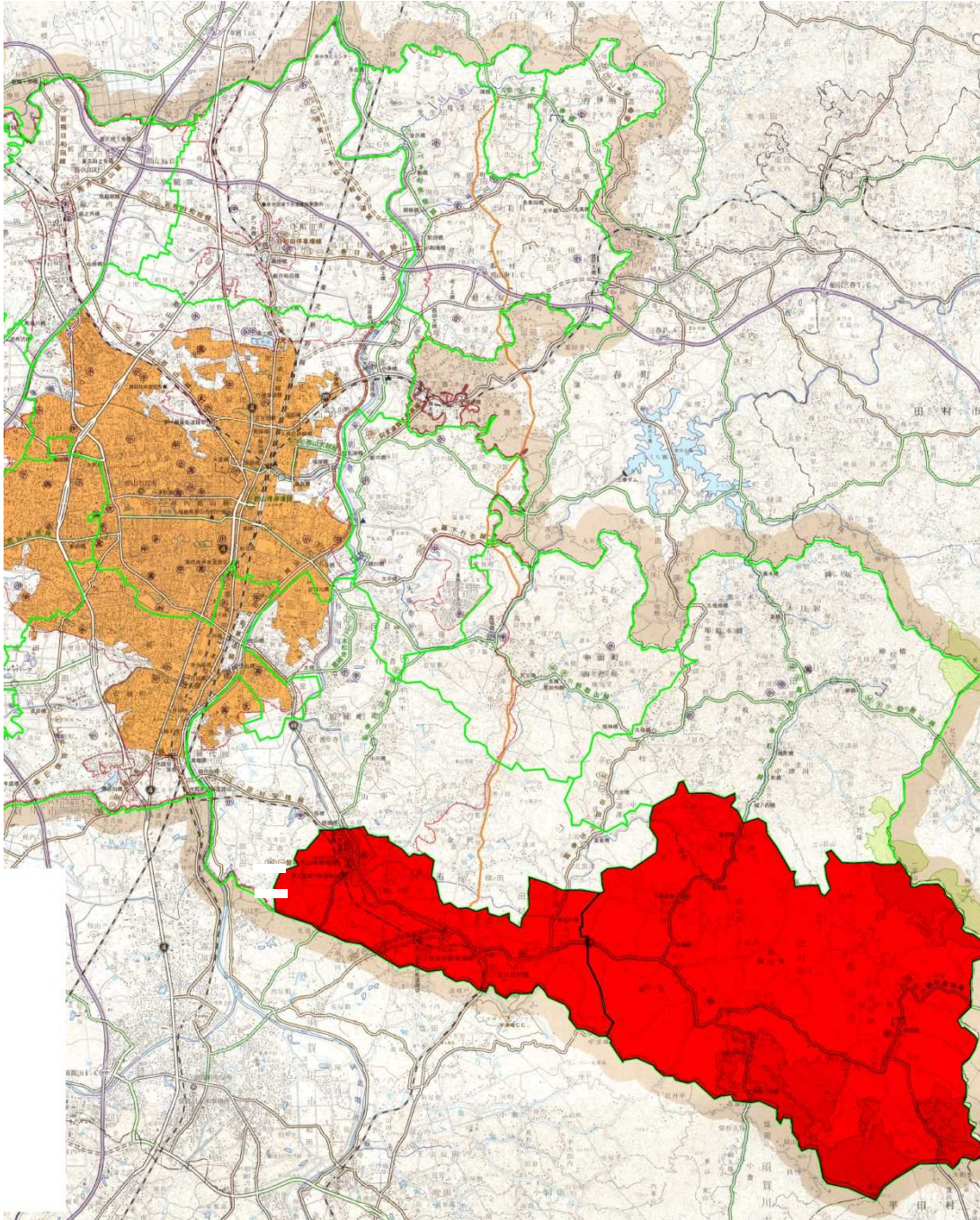


(別紙)

※基幹事業

道路等側溝堆積物撤去・処理支援事業等を実施する地区割りした地図を添付ください。

郡山第2-3

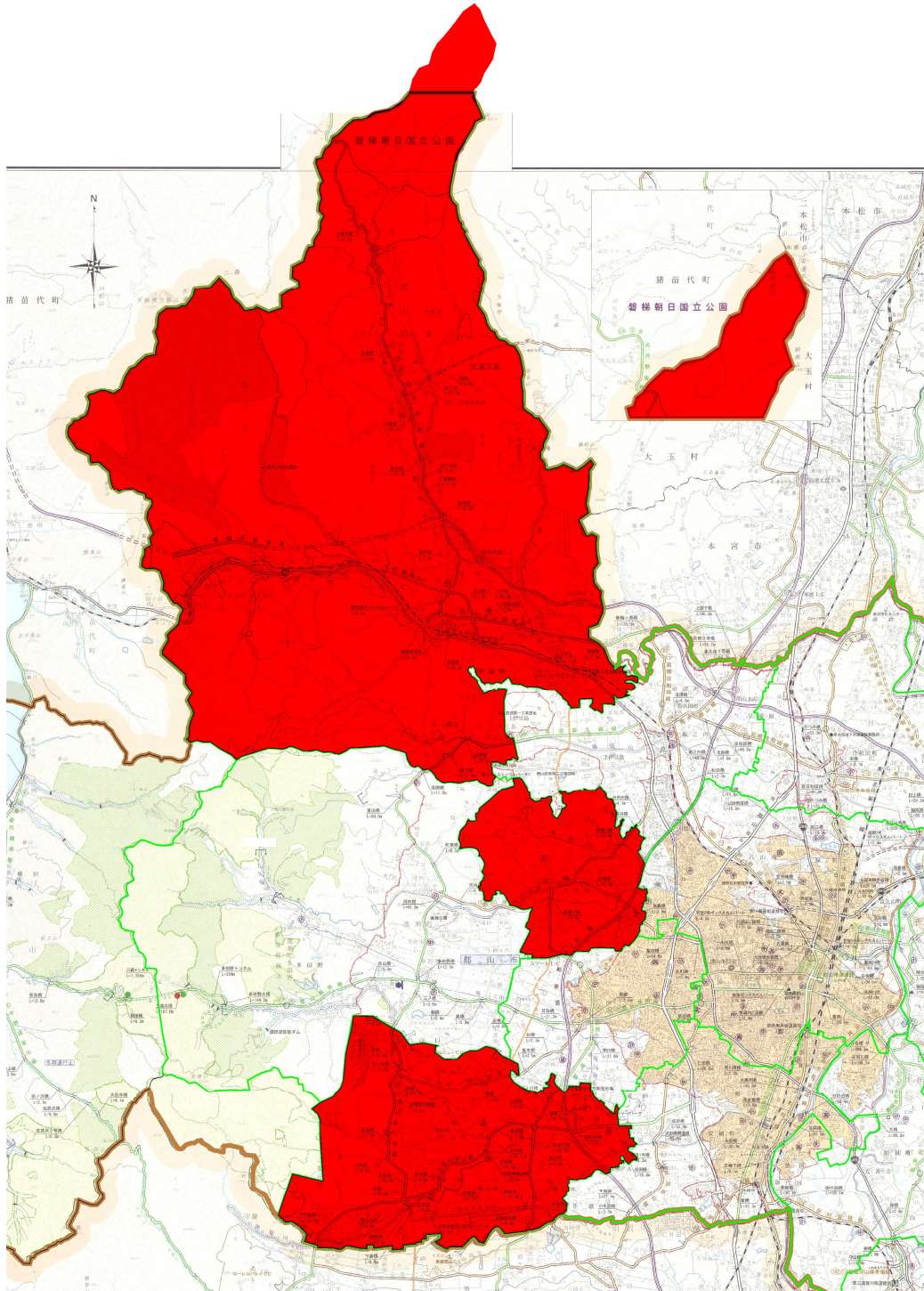


(別紙)

※基幹事業

道路等側溝堆積物撤去・処理支援事業等を実施する地区割りした地図を添付ください。

郡山第3





(様式 1-3)

福島県道路等側溝堆積物撤去・処理支援事業計画に基づく事業等個票

令和2年1月時点

NO.	11	事業番号	A-1-11	基幹事業名	矢吹町道路等側溝堆積物撤去・処理支援事業	
総交付対象事業費		334,706 (千円)			全体事業費	334,706 (千円)
事業概要						
矢吹町が道路等側溝堆積物撤去・処理支援事業を実施する以下の地区内に存在する福島県が管理する道路(※)の側溝において、環境省の放射線量低減対策特別緊急事業費補助金の除染事業により行われている箇所を除き、堆積物の撤去・処理を実施する。本事業の実施後は、通常の維持管理活動を再開する予定。						
○矢吹町(矢吹第2地区)						
※福島県が事業を実施する路線名(県道 矢吹小野線・県道 棚倉矢吹線・県道 石川矢吹線)						
○矢吹町(中畑地区)						
※福島県が事業を実施する路線名(県道 棚倉矢吹線・県道 泉崎石川線・県道 須賀川矢吹線)						
○矢吹町(三神地区)						
※福島県が事業を実施する路線名(県道 矢吹小野線・県道 石川矢吹線・県道 母畑白河線・県道 須賀川矢吹線・曲木中野目線)						
最終処分場及び仮置場の確保状況						
仮置場を確保済み。 最終処分場を確保済み。						

※効果促進事業(関連側溝堆積物撤去・処理支援事業)の場合には以下の欄に記載。

NO.		事業番号		効果促進事業名		
総交付対象事業費		(千円)			全体事業費	(千円)
事業概要						
関連する基幹事業 No			関連する基幹事業名			
基幹事業との関連性						

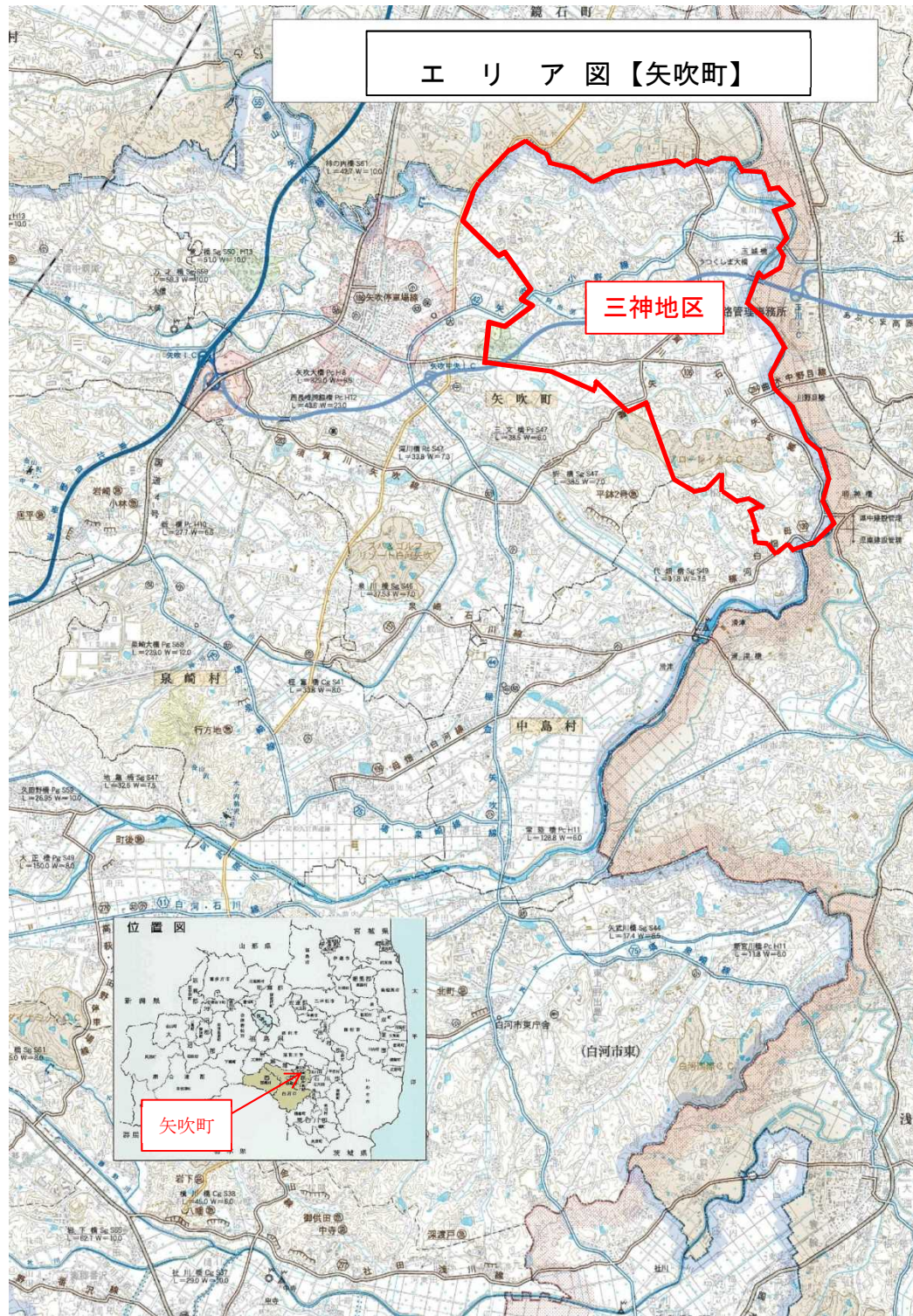
※効果促進事業(関連側溝堆積物撤去・処理支援事業以外の事業)である場合には以下の欄に記載。

NO.		事業番号		効果促進事業名		
総交付対象事業費		(千円)			全体事業費	(千円)
事業概要						
関連する基幹事業 No			関連する基幹事業名			
基幹事業との関連性						

(別紙)

※基幹事業

道路等側溝堆積物撤去・処理支援事業等を実施する地区割りした地図を添付ください。



(様式 1-3)

福島県道路等側溝堆積物撤去・処理支援事業計画に基づく事業等個票

令和2年 1月時点

NO.	12	事業番号	A-1-12	基幹事業名	棚倉町道路等側溝堆積物撤去・処理支援事業	
総交付対象事業費		578,907 (千円)		全体事業費	578,907 (千円)	
事業概要						
<p>棚倉町が道路等側溝堆積物撤去・処理支援事業を実施する以下の地区内に存在する福島県が管理する道路(※)の側溝において、環境省の放射線量低減対策特別緊急事業費補助金の除染事業により行われている箇所を除き、堆積物の撤去・処理を実施する。本事業の実施後は、通常の維持管理活動を再開する予定。</p> <p>地区割りした地図は別紙参照。</p> <p>※福島県が事業を実施する路線名</p> <p>○社川地区・・・国道 118号・国道 289号・県道 棚倉鮫川線・県道 棚倉矢吹線・県道 社田浅川線</p> <p>○高野・近津地区・・・国道 118号・国道 289号・県道 黒磯棚倉線・県道 八溝山線・県道 山本不動線 県道 近津停車場線・県道 矢祭山八槻線</p> <p>○棚倉・山岡地区・・・国道 118号・県道 黒磯棚倉線・県道 棚倉鮫川線・県道 磐城棚倉停車場線 県道 塙泉崎線</p>						
最終処分場及び仮置場の確保状況						
仮置場及び最終処分場を確保済み。						

※効果促進事業(関連側溝堆積物撤去・処理支援事業)の場合には以下の欄に記載。

NO.		事業番号		効果促進事業名	
総交付対象事業費		(千円)		全体事業費	(千円)
事業概要					
関連する基幹事業 No		関連する基幹事業名			
基幹事業との関連性					

※効果促進事業(関連側溝堆積物撤去・処理支援事業以外の事業)である場合には以下の欄に記載。

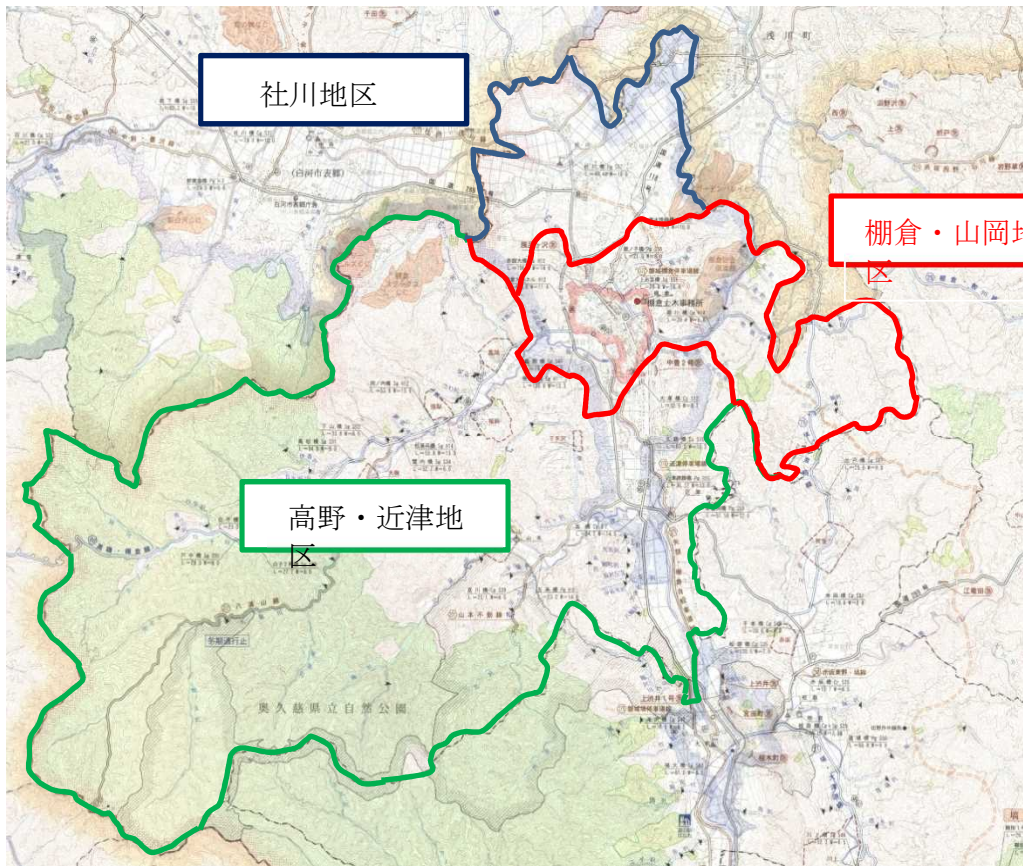
NO.		事業番号		効果促進事業名	
総交付対象事業費		(千円)		全体事業費	(千円)
事業概要					
関連する基幹事業 No		関連する基幹事業名			
基幹事業との関連性					

(別 紙)

※基幹事業

道路等側溝堆積物撤去・処理支援事業等を実施する地区割りした地図を添付ください。

## 棚倉町全図



(様式1-4)

福島県

道路等側溝堆積物撤去・処理支援事業計画

令和2年度

道路等側溝堆積物撤去・処理支援事業等

令和2年1月時点

(単位:千円)

No.	事業番号 (注2)	事業名 (注3)	地区名	基本 国費率 (a) (注4)	当該年度(注5)		備 考
					交付対象事業費 (b)	うち交付金交付額 (c)=a×b	
1	A - 1 - 1	いわき市道路等側溝堆積物撤去・処理支援事業	小名浜地区(その1)、小名浜地区(その2)、小名浜地区(その3)、平地区、平地区(その2)、内郷地区(その2)、好間地区、好間地区(その2)、三和地区、三和地区(その2)、小川地区、小川地区(その2)、川前地区、川前地区(その2)、四倉地区、四倉地区(その2)、常磐地区、常磐地区(その2)、遠野地区、遠野地区(その2)、勿来地区、勿来地区(その2)、田人地区、田人地区(その2)	1/2	前回まで 今回 計	(0) 0 <0>	(0) 0 <0>
2	A - 1 - 2	鏡石町道路等側溝堆積物撤去・処理支援事業	鏡石2区、仁井田、鏡石4区、笠石西区、笠石東区、成田区、聖郷区、高久田区	1/2	前回まで 今回 計	(0) 0 <0>	(0) 0 <0>
3	A - 1 - 3	天栄村道路等側溝堆積物撤去・処理支援事業	大平地区、田良尾地区、湯本地区、牧之内地区、上松本・下松本地区、広戸3、大里1	1/2	前回まで 今回 計	(0) 0 <0>	(0) 0 <0>
4	A - 1 - 4	白河市道路等側溝堆積物撤去・処理支援事業	表郷地区、東地区、白河地区	1/2	前回まで 今回 計	(0) 0 <0>	(0) 0 <0>
5	A - 1 - 5	西郷村道路等側溝堆積物撤去・処理支援事業	村内一円	1/2	前回まで 今回 計	(0) 0 <0>	(0) 0 <0>
6	A - 1 - 6	郡山市道路等側溝堆積物撤去・処理支援事業	郡山第1、郡山第2-1、郡山第2-2、郡山第2-3、郡山第3	1/2	前回まで 今回 計	(0) 23,649 <23,649>	(0) 11,824 <11,824>
7	A - 1 - 7	福島市道路等側溝堆積物撤去・処理支援事業	西地区B、吾井田1工区、吾井工区・土湯温泉町地区、飯坂2工区、飯坂3工区、飯坂4-5工区、砂妻1工区、借夫1工区、借夫2工区、借夫3工区、借夫4工区、借夫5工区、借夫6工区、借夫7工区、借夫8工区、借夫9工区、借夫10工区、借夫11工区、借夫12工区、借夫13工区、借夫14工区、借夫15工区、借夫16工区、借夫17工区、借夫18工区、借夫19工区、借夫20工区、借夫21工区、借夫22工区、借夫23工区、借夫24工区、借夫25工区、借夫26工区、借夫27工区、借夫28工区、借夫29工区、借夫30工区、借夫31工区、借夫32工区、借夫33工区、借夫34工区、借夫35工区、借夫36工区、借夫37工区、借夫38工区、借夫39工区、借夫40工区、借夫41工区、借夫42工区、借夫43工区、借夫44工区、借夫45工区、借夫46工区、借夫47工区、借夫48工区、借夫49工区、借夫50工区、借夫51工区、借夫52工区、借夫53工区、借夫54工区、借夫55工区、借夫56工区、借夫57工区、借夫58工区、借夫59工区、借夫60工区、借夫61工区、借夫62工区、借夫63工区、借夫64工区、借夫65工区、借夫66工区、借夫67工区、借夫68工区、借夫69工区、借夫70工区、借夫71工区、借夫72工区、借夫73工区、借夫74工区、借夫75工区、借夫76工区、借夫77工区、借夫78工区、借夫79工区、借夫80工区、借夫81工区、借夫82工区、借夫83工区、借夫84工区、借夫85工区、借夫86工区、借夫87工区、借夫88工区、借夫89工区、借夫90工区、借夫91工区、借夫92工区、借夫93工区、借夫94工区、借夫95工区、借夫96工区、借夫97工区、借夫98工区、借夫99工区、借夫100工区、借夫101工区、借夫102工区、借夫103工区、借夫104工区、借夫105工区、借夫106工区、借夫107工区、借夫108工区、借夫109工区、借夫110工区、借夫111工区、借夫112工区、借夫113工区、借夫114工区、借夫115工区、借夫116工区、借夫117工区、借夫118工区、借夫119工区、借夫120工区、借夫121工区、借夫122工区、借夫123工区、借夫124工区、借夫125工区、借夫126工区、借夫127工区、借夫128工区、借夫129工区、借夫130工区、借夫131工区、借夫132工区、借夫133工区、借夫134工区、借夫135工区、借夫136工区、借夫137工区、借夫138工区、借夫139工区、借夫140工区、借夫141工区、借夫142工区、借夫143工区、借夫144工区、借夫145工区、借夫146工区、借夫147工区、借夫148工区、借夫149工区、借夫150工区、借夫151工区、借夫152工区、借夫153工区、借夫154工区、借夫155工区、借夫156工区、借夫157工区、借夫158工区、借夫159工区、借夫160工区、借夫161工区、借夫162工区、借夫163工区、借夫164工区、借夫165工区、借夫166工区、借夫167工区、借夫168工区、借夫169工区、借夫170工区、借夫171工区、借夫172工区、借夫173工区、借夫174工区、借夫175工区、借夫176工区、借夫177工区、借夫178工区、借夫179工区、借夫180工区、借夫181工区、借夫182工区、借夫183工区、借夫184工区、借夫185工区、借夫186工区、借夫187工区、借夫188工区、借夫189工区、借夫190工区、借夫191工区、借夫192工区、借夫193工区、借夫194工区、借夫195工区、借夫196工区、借夫197工区、借夫198工区、借夫199工区、借夫200工区、借夫201工区、借夫202工区、借夫203工区、借夫204工区、借夫205工区、借夫206工区、借夫207工区、借夫208工区、借夫209工区、借夫210工区、借夫211工区、借夫212工区、借夫213工区、借夫214工区、借夫215工区、借夫216工区、借夫217工区、借夫218工区、借夫219工区、借夫220工区、借夫221工区、借夫222工区、借夫223工区、借夫224工区、借夫225工区、借夫226工区、借夫227工区、借夫228工区、借夫229工区、借夫230工区、借夫231工区、借夫232工区、借夫233工区、借夫234工区、借夫235工区、借夫236工区、借夫237工区、借夫238工区、借夫239工区、借夫240工区、借夫241工区、借夫242工区、借夫243工区、借夫244工区、借夫245工区、借夫246工区、借夫247工区、借夫248工区、借夫249工区、借夫250工区、借夫251工区、借夫252工区、借夫253工区、借夫254工区、借夫255工区、借夫256工区、借夫257工区、借夫258工区、借夫259工区、借夫260工区、借夫261工区、借夫262工区、借夫263工区、借夫264工区、借夫265工区、借夫266工区、借夫267工区、借夫268工区、借夫269工区、借夫270工区、借夫271工区、借夫272工区、借夫273工区、借夫274工区、借夫275工区、借夫276工区、借夫277工区、借夫278工区、借夫279工区、借夫280工区、借夫281工区、借夫282工区、借夫283工区、借夫284工区、借夫285工区、借夫286工区、借夫287工区、借夫288工区、借夫289工区、借夫290工区、借夫291工区、借夫292工区、借夫293工区、借夫294工区、借夫295工区、借夫296工区、借夫297工区、借夫298工区、借夫299工区、借夫300工区、借夫301工区、借夫302工区、借夫303工区、借夫304工区、借夫305工区、借夫306工区、借夫307工区、借夫308工区、借夫309工区、借夫310工区、借夫311工区、借夫312工区、借夫313工区、借夫314工区、借夫315工区、借夫316工区、借夫317工区、借夫318工区、借夫319工区、借夫320工区、借夫321工区、借夫322工区、借夫323工区、借夫324工区、借夫325工区、借夫326工区、借夫327工区、借夫328工区、借夫329工区、借夫330工区、借夫331工区、借夫332工区、借夫333工区、借夫334工区、借夫335工区、借夫336工区、借夫337工区、借夫338工区、借夫339工区、借夫340工区、借夫341工区、借夫342工区、借夫343工区、借夫344工区、借夫345工区、借夫346工区、借夫347工区、借夫348工区、借夫349工区、借夫350工区、借夫351工区、借夫352工区、借夫353工区、借夫354工区、借夫355工区、借夫356工区、借夫357工区、借夫358工区、借夫359工区、借夫360工区、借夫361工区、借夫362工区、借夫363工区、借夫364工区、借夫365工区、借夫366工区、借夫367工区、借夫368工区、借夫369工区、借夫370工区、借夫371工区、借夫372工区、借夫373工区、借夫374工区、借夫375工区、借夫376工区、借夫377工区、借夫378工区、借夫379工区、借夫380工区、借夫381工区、借夫382工区、借夫383工区、借夫384工区、借夫385工区、借夫386工区、借夫387工区、借夫388工区、借夫389工区、借夫390工区、借夫391工区、借夫392工区、借夫393工区、借夫394工区、借夫395工区、借夫396工区、借夫397工区、借夫398工区、借夫399工区、借夫400工区、借夫401工区、借夫402工区、借夫403工区、借夫404工区、借夫405工区、借夫406工区、借夫407工区、借夫408工区、借夫409工区、借夫410工区、借夫411工区、借夫412工区、借夫413工区、借夫414工区、借夫415工区、借夫416工区、借夫417工区、借夫418工区、借夫419工区、借夫420工区、借夫421工区、借夫422工区、借夫423工区、借夫424工区、借夫425工区、借夫426工区、借夫427工区、借夫428工区、借夫429工区、借夫430工区、借夫431工区、借夫432工区、借夫433工区、借夫434工区、借夫435工区、借夫436工区、借夫437工区、借夫438工区、借夫439工区、借夫440工区、借夫441工区、借夫442工区、借夫443工区、借夫444工区、借夫445工区、借夫446工区、借夫447工区、借夫448工区、借夫449工区、借夫450工区、借夫451工区、借夫452工区、借夫453工区、借夫454工区、借夫455工区、借夫456工区、借夫457工区、借夫458工区、借夫459工区、借夫460工区、借夫461工区、借夫462工区、借夫463工区、借夫464工区、借夫465工区、借夫466工区、借夫467工区、借夫468工区、借夫469工区、借夫470工区、借夫471工区、借夫472工区、借夫473工区、借夫474工区、借夫475工区、借夫476工区、借夫477工区、借夫478工区、借夫479工区、借夫480工区、借夫481工区、借夫482工区、借夫483工区、借夫484工区、借夫485工区、借夫486工区、借夫487工区、借夫488工区、借夫489工区、借夫490工区、借夫491工区、借夫492工区、借夫493工区、借夫494工区、借夫495工区、借夫496工区、借夫497工区、借夫498工区、借夫499工区、借夫500工区、借夫501工区、借夫502工区、借夫503工区、借夫504工区、借夫505工区、借夫506工区、借夫507工区、借夫508工区、借夫509工区、借夫510工区、借夫511工区、借夫512工区、借夫513工区、借夫514工区、借夫515工区、借夫516工区、借夫517工区、借夫518工区、借夫519工区、借夫520工区、借夫521工区、借夫522工区、借夫523工区、借夫524工区、借夫525工区、借夫526工区、借夫527工区、借夫528工区、借夫529工区、借夫530工区、借夫531工区、借夫532工区、借夫533工区、借夫534工区、借夫535工区、借夫536工区、借夫537工区、借夫538工区、借夫539工区、借夫540工区、借夫541工区、借夫542工区、借夫543工区、借夫544工区、借夫545工区、借夫546工区、借夫547工区、借夫548工区、借夫549工区、借夫550工区、借夫551工区、借夫552工区、借夫553工区、借夫554工区、借夫555工区、借夫556工区、借夫557工区、借夫558工区、借夫559工区、借夫560工区、借夫561工区、借夫562工区、借夫563工区、借夫564工区、借夫565工区、借夫566工区、借夫567工区、借夫568工区、借夫569工区、借夫570工区、借夫571工区、借夫572工区、借夫573工区、借夫574工区、借夫575工区、借夫576工区、借夫577工区、借夫578工区、借夫579工区、借夫580工区、借夫581工区、借夫582工区、借夫583工区、借夫584工区、借夫585工区、借夫586工区、借夫587工区、借夫588工区、借夫589工区、借夫590工区、借夫591工区、借夫592工区、借夫593工区、借夫594工区、借夫595工区、借夫596工区、借夫597工区、借夫598工区、借夫599工区、借夫600工区、借夫601工区、借夫602工区、借夫603工区、借夫604工区、借夫605工区、借夫606工区、借夫607工区、借夫608工区、借夫609工区、借夫610工区、借夫611工区、借夫612工区、借夫613工区、借夫614工区、借夫615工区、借夫616工区、借夫617工区、借夫618工区、借夫619工区、借夫620工区、借夫621工区、借夫622工区、借夫623工区、借夫624工区、借夫625工区、借夫626工区、借夫627工区、借夫628工区、借夫629工区、借夫630工区、借夫631工区、借夫632工区、借夫633工区、借夫634工区、借夫635工区、借夫636工区、借夫637工区、借夫638工区、借夫639工区、借夫640工区、借夫641工区、借夫642工区、借夫643工区、借夫644工区、借夫645工区、借夫646工区、借夫647工区、借夫648工区、借夫649工区、借夫650工区、借夫651工区、借夫652工区、借夫653工区、借夫654工区、借夫655工区、借夫656工区、借夫657工区、借夫658工区、借夫659工区、借夫660工区、借夫661工区、借夫662工区、借夫663工区、借夫664工区、借夫665工区、借夫666工区、借夫667工区、借夫668工区、借夫669工区、借夫670工区、借夫671工区、借夫672工区、借夫673工区、借夫674工区、借夫675工区、借夫676工区、借夫677工区、借夫678工区、借夫679工区、借夫680工区、借夫681工区、借夫682工区、借夫683工区、借夫684工区、借夫685工区、借夫686工区、借夫687工区、借夫688工区、借夫689工区、借夫690工区、借夫691工区、借夫692工区、借夫693工区、借夫694工区、借夫695工区、借夫696工区、借夫697工区、借夫698工区、借夫699工区、借夫700工区、借夫701工区、借夫702工区、借夫703工区、借夫704工区、借夫705工区、借夫706工区、借夫707工区、借夫708工区、借夫709工区、借夫710工区、借夫711工区、借夫712工区、借夫713工区、借夫714工区、借夫715工区、借夫716工区、借夫717工区、借夫718工区、借夫719工区、借夫720工区、借夫721工区、借夫722工区、借夫723工区、借夫724工区、借夫725工区、借夫726工区、借夫727工区、借夫728工区、借夫729工区、借夫730工区、借夫731工区、借夫732工区、借夫733工区、借夫734工区、借夫735工区、借夫736工区、借夫737工区、借夫738工区、借夫739工区、借夫740工区、借夫741工区、借夫742工区、借夫743工区、借夫744工区、借夫745工区、借夫746工区、借夫747工区、借夫748工区、借夫749工区、借夫750工区、借夫751工区、借夫752工区、借夫753工区、借夫754工区、借夫755工区、借夫756工区、借夫757工区、借夫758工区、借夫759工区、借夫760工区、借夫761工区、借夫762工区、借夫763工区、借夫764工区、借夫765工区、借夫766工区、借夫767工区、借夫768工区、借夫769工区、借夫770工区、借夫771工区、借夫772工区、借夫773工区、借夫774工区、借夫775工区、借夫776工区、借夫777工区、借夫778工区、借夫779工区、借夫780工区、借夫781工区、借夫782工区、借夫783工区、借夫784工区、借夫785工区、借夫786工区、借夫787工区、借夫788工区、借夫789工区、借夫790工区、借夫791工区、借夫792工区、借夫793工区、借夫794工区、借夫795工区、借夫796工区、借夫797工区、借夫798工区、借夫799工区、借夫800工区、借夫801工区、借夫802工区、借夫803工区、借夫804工区、借夫805工区、借夫806工区、借夫807工区、借夫808工区、借夫809工区、借夫810工区、借夫811工区、借夫812工区、借夫813工区、借夫814工区、借夫815工区、借夫816工区、借夫817工区、借夫818工区、借夫819工区、借夫820工区、借夫821工区、借夫822工区、借夫823工区、借夫824工区、借夫825工区、借夫826工区、借夫827工区、借夫828工区、借夫829工区、借夫830工区、借夫831工区、借夫832工区、借夫833工区、借夫834工区、借夫835工区、借夫836工区、借夫837工区、借夫838工区、借夫839工区、借夫840工区、借夫841工区、借夫842工区、借夫843工区、借夫844工区、借夫845工区、借夫846工区、借夫847工区、借夫848工区、借夫849工区、借夫850工区、借夫851工区、借夫852工区、借夫853工区、借夫854工区、借夫855工区、借夫856工区、借夫857工区、借夫858工区、借夫859工区、借夫860工区、借夫861工区、借夫862工区、借夫863工区、借夫864工区、借夫865工区、借夫866工区、借夫867工区、借夫868工区、借夫869工区、借夫870工区、借夫871工区、借夫872工区、借夫873工区、借夫874工区、借夫875工区、借夫876工区、借夫877工区、借夫878工区、借夫879工区、借夫880工区、借夫881工区、借夫882工区、借夫883工区、借夫884工区、借夫885工区、借夫886工区、借夫887工区、借夫888工区、借夫889工区、借夫890工区、借夫891工区、借夫892工区、借夫893工区、借夫894工区、借夫895工区、借夫896工区、借夫897工区、借夫898工区、借夫899工区、借夫900工区、借夫901工区、借夫902工区、借夫903工区、借夫904工区、借夫905工区、借夫906工区、借夫907工区、借夫908工区、借夫909工区、借夫910工区、借夫911工区、借夫912工区、借夫913工区、借夫914工区、借夫915工区、借夫916工区、借夫917工区、借夫918工区、借夫919工区、借夫920工区、借夫921工区、借夫922工区、借夫923工区、借夫924工区、借夫925工区、借夫926工区、借夫927工区、借夫928工区、借夫929工区、借夫930工区、借夫931工区、借夫932工区、借夫933工区、借夫934工区、借夫935工区、借夫936工区、借夫937工区、借夫938工区、借夫939工区、借夫940工区、借夫941工区、借夫942工区、借夫943工区、借夫944工区、借夫945工区、借夫946工区、借夫947工区、借夫948工区、借夫949工区、借夫950工区、借夫951工区、借夫952工区、借夫953工区、借夫954工区、借夫955工区、借夫956工区、借夫957工区、借夫958工区、借夫959工区、借夫960工区、借夫961工区、借夫962工区、借夫963工区、借夫964工区、借夫965工区、借夫966工区、借夫967工区、借夫968工区、借夫969工区、借夫970工区、借夫971工区、借夫972工区、借夫973工区、借夫974工区、借夫975工区、借夫976工区、借夫977工区、借夫978工区、借夫979工区、借夫980工区、借夫981工区、借夫982工区、借夫983工区、借夫984工区、借夫985工区、借夫986工区、借夫987工区、借夫988工区、借夫989工区、借夫990工区、借夫991工区、借夫992工区、借夫993工区、借夫994工区、借夫995工区、借夫996工区、借夫997工区、借夫998工区、借夫999工区、借夫1000工区	(0) 0 <0>	(0) 0 <0>		
8	A - 1 - 8	国児町道路等側溝堆積物撤去・処理支援事業	森山地区、大木戸第1地区	1/2	前回まで 今回 計	(0) 0 <0>	(0) 0 <0>
9	A - 1 - 9	泉崎村道路等側溝堆積物撤去・処理支援事業	泉崎地区	1/2	前回まで 今回 計	(0) 0 <0>	(0) 0 <0>
10	A - 1 - 10	中島村道路等側溝堆積物撤去・処理支援事業	中島第1地区、中島第2地区、中島第3地区	1/2	前回まで 今回 計	(0) 0 <0>	(0) 0 <0>
11	A - 1 - 11	矢吹町道路等側溝堆積物撤去・処理支援事業	矢吹第2地区、中畑地区、三神地区	1/2	前回まで 今回 計	(0) 175,117 <175,117>	(0) 87,558 <87,558>
12	A - 1 - 12	柳倉町道路等側溝堆積物撤去・処理支援事業	社川地区、高野・近津地区、柳倉・山岡地区	1/2	前回まで 今回 計	(0) 129,471 <129,471>	(0) 64,735 <64,735>
13	A - 1 - 13	田村市道路等側溝堆積物撤去・処理支援事業	海根町第1地区、大越町第1地区、常葉町第1地区、船引町船引1地区、船引町北部1地区、船引町南部1地区	1/2	前回まで 今回 計	(0) 0 <0>	(0) 0 <0>
合計額					前回まで 今回 計	(0) 328,237 <328,237>	(0) 164,117 <164,117>

都道府県名	福島県	担当部局名	土木部 道路管理課	担当者氏名	主査 堀江 博
市町村名		電話番号	024-521-7474	メールアドレス	horie_hiroshi_01@pref.fukushima.lg.jp

(注1)ピンクの欄が記入欄。黄色の欄は、様式1-2が自動反映されるので、反映されているか確認すること。白色の欄は記入不要。  
(注2)「事業番号」は、基幹事業については、「(制度要綱別表の番号)-(同一事業計画中の同種の事業の通し番号)」,効果促進事業等については、「◆(最も関連する基幹事業の事業番号)-(最も関連する基幹事業ごとの通し番号)」となるよう記載する。  
(注3)「事業名」は実施する事業の内容がわかるように任意の名称を記載する。  
(注4)「基本国費率」は、0.5とすること。  
(注5)上段( )書きは、前回までに配分された額等を記載し、中段には今回申請する額を記載する。なお、下段< >書きについては、自動計算される。