

福島県 町村職員への道案内 ～土木技師～



なろう、
「まち」や「むら」の
土木技師さん。



町村役場の土木技師とは？

分野

道路

河川

上・下水道

建築

公園

など

業務

測量

設計

監督

災害復旧

など



特徴

形に残る業務が多い

地図に残るような
業務が多い

生活基盤を支える
仕事が多い

災害対応の柱となる

など

主に上下水道の工事を担当
しています。

新しく下水道管を布設したり、管を布設して
仮復旧のままになっている道路の本復旧工事
などに関し発注、監督を行っています。



測量や積算、工事の
発注等をしています。

また、監督員や施工業者との
打ち合わせや実際に現場に行って
進捗状況の確認もしています。



主に委託業務と工事の監督員
を行っています。

また、道路管理者として利用者が快適に村道
を走れるよう維持及び補修を行っています。

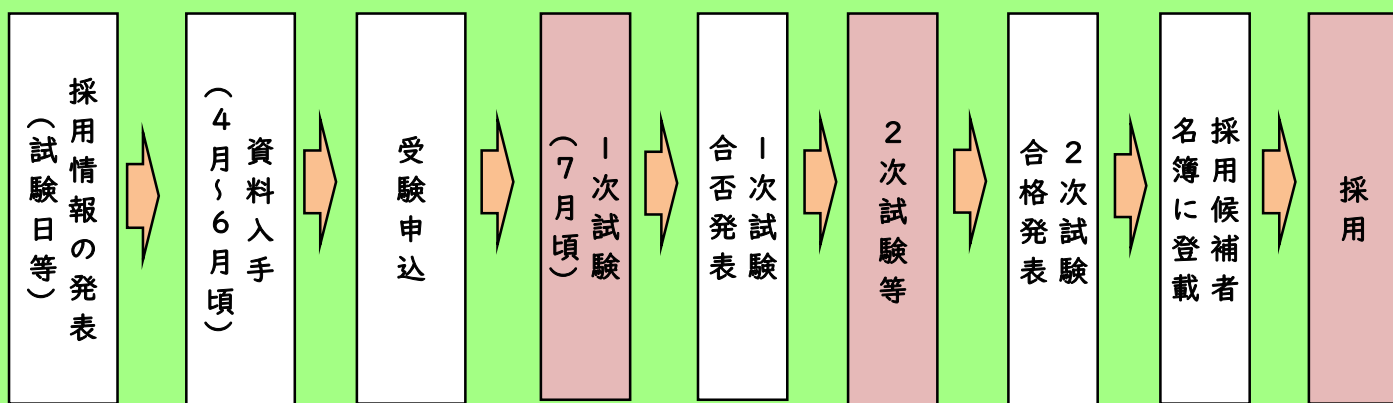


様々な分野の工事発注準備や工事現場監督などを行います。
また、道路補修やパトロールなど、インフラ整備には
欠かせない住民の生活に密接に関わる存在です。

次のページは
採用までの流れや気になる勤務条件について！



町村土木技師として就職するには、町村ごとに実施される公務員試験に合格する必要があります。



1次試験では、一般行政職と同じ基礎的な能力や一般教養を試験する教養試験と土木などの専門科目を試験する専門試験をする町村が多いです。

2次試験では、小論文や個人や集団での面接、集団討論などを実施する町村が多いです。

※各町村で採用までの流れや試験科目が異なります。詳細については各町村にお問い合わせください。

勤務条件等

勤務時間

8時30分～17時15分(昼休み:12時～13時)
土・日曜日、祝日及び年末年始は原則として休みです。

休暇制度

年次有給休暇(年15日～20日間)
夏季休暇(7月～9月に3～5日間)
その他、結婚、出産、病気、子育て休暇など
休暇制度は各町村で異なります。

福利厚生

職員の健康のため、定期健康診断のほか、各種健康相談などが実施されています。
共済・共助制度があり、病気やけが、出産時の助成のほか、育児休業中の手当金、結婚の祝金などが給付されます。

※各町村で勤務条件が異なります。詳細については各町村にお問い合わせください。

給与(初任給)

大卒程度 202,700円程度
高卒程度 171,400円程度
※本紙で紹介している3町村の平均値です。
※職務経験等がある場合、一定の基準により加算されます。

諸手当

扶養、住居、通勤、超過勤務(残業)等の手当が条件に応じて支給されます。
夏と冬に期末・勤勉手当(ボーナス)が支給されます。



年次有給休暇とは別に、
夏期休暇を5日間取得
できます。

毎週水曜日はノー残業デーで、
第2、3水曜日はパソコンが自動
シャットダウンとなります。
土日祝も休みなので、私生活を
充実させることができます。



勤務時間が8:30～17:15なので
終業後にゆっくりする時間を作る
ことができ、1日の疲れをあまり
残すことなく過ごせます。



年次有給休暇はもとより、
学校行事や子ども関係で取得できる
特別休暇も充実しているため、子育て世代も
安心して仕事に就くことができます。

次のページは
町村の土木技師さんに気になることを聞いてみた!



-令和4年度採用-

石川 永海

Ishikawa Nami

会津美里町



Daily Schedule

- 6:00 起床
- 7:45 出勤
- 8:30 始業
- 10:00 現場立ち合い
- 12:00 昼食
- 13:00 工事設計・書類作成
- 15:00 現場立ち合い
- 17:45 退庁
- 19:00 夕食
- 23:00 就寝

初めて自分が監督員になった工事では
工事を担当する大変さや楽しさ、
面白さを感じることができました

土木技師さんにいろいろ聞いてみた

①土木技師を目指した
きっかけを教えてください。

②町村の土木技師としての
やりがいを教えてください。

③未来の職員へ一言お願いします！

高校で建築、土木について学んでいたの、それを活かせる職業に就きたいと思ったからです。また、職場の雰囲気が良いところで働き、女性がまだ少ない土木職で活躍して、土木女子を増やしたいと思ったからです。

工事の一部だけではなく、計画から完成まで携わることができ、自分が担当したものが形となり残るので達成感があります。また、珍しい工事も担当させてもらえるので、大変な時もありますが、とてもやりがいを感じます。

自分が設計・監督したものが形となるので、やりがいや達成感を感じます。また、明るく元気な人が多く、毎日楽しく仕事ができています！

ぜひ会津美里町と一緒に働きましょう。お待ちしております！！

次は
新地町！

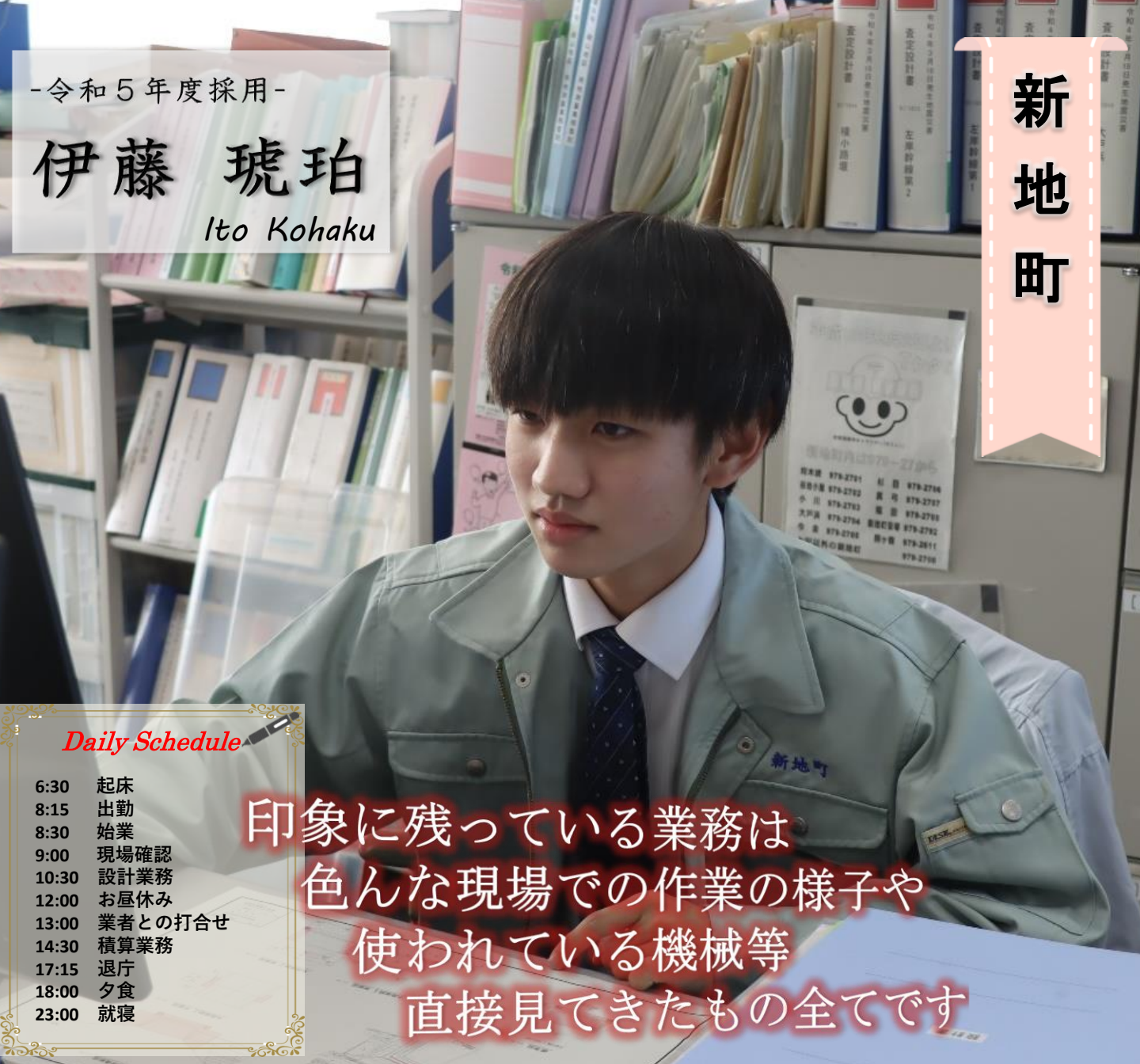


-令和5年度採用-

伊藤 琥珀

Ito Kohaku

新地町



Daily Schedule

6:30	起床
8:15	出勤
8:30	始業
9:00	現場確認
10:30	設計業務
12:00	お昼休み
13:00	業者との打合せ
14:30	積算業務
17:15	退庁
18:00	夕食
23:00	就寝

印象に残っている業務は
色んな現場での作業の様子や
使われている機械等
直接見てきたもの全てです

土木技師さんにいろいろ聞いてみた

ドゥン

①土木技師を目指した
きっかけを教えてください。

②町村の土木技師としての
やりがいを教えてください。

③未来の職員へ一言お願いします！

高校に在学していた間に測量士補といくつかの技能免許を取得しました。取得した資格の知識を使って直接人のために仕事ができる公務員の技術職になり活用したいと思い、受験しました。

住民から感謝の言葉や声が聴けることです。工事の発注は住民から要望があった箇所を修繕するので、直した後は感謝の言葉をいただくこともあり、とてもやりがいを感じています。

実際に現場に出て工事の作業の様子や進捗状況、色んなものを見て聞いて知ることができ、とてもやりがいのある仕事です。ぜひ一緒に働きましょう。



次は
飯館町！

飯館村

-平成28年度採用-

高木 将寛
Takaki Yoshihiro

Daily Schedule

6:00	起床
7:45	登庁
8:30	課内ミーティング
9:00	道路パトロール
11:00	現場立会検査
12:00	お昼休み
13:00	委託業者と打合せ協議
14:00	設計・積算業務
17:15	退庁
17:45	買い物
18:00	帰宅・夕飯
22:00	就寝

私の土木人生の中でトップ3に入る
難易度の高い工事ですが安全にかつ
一日でも早く確実に工事を
完了するべく奮闘中です

土木技師さんにいろいろ聞いてみた



①土木技師を目指した
きっかけを教えてください。

②町村の土木技師としての
やりがいを教えてください。

③未来の職員へ一言お願いします！

ドゥン



前職で地方公共団体の建設事業を支援する組織に所属しておりましたが、原発事故による甚大な被害を被った飯館村の復興のお手伝いをしようと思い、町村の公務員採用試験を受験しました。

災害初動では自衛隊や消防隊が取り上げられますが、最終的に動くのは私達建設業界です。建設業界がなかったら復興は成り立ちません。自分の使命を理解し業務を完璧に遂行することがやりがいです。

技術職員は仕事をしながらも一生勉強が続きます。どうせやるなら楽しい職場、やりがいのある職場の飯館村建設課がおススメです。飯館村の職員として一緒に村のインフラを守っていきましょう！！

次は
町村紹介！



先輩職員に聞いてみた おしえて！あなたの町・村の良いところ！



会津美里町



あいづじげん

会津地域のほぼ中央に位置し、四季を通じて自然の恵みを感じることができる町です。また、由緒ある神社仏閣が多い町で、高田梅、会津本郷焼、新鶴ワイン等、多くの特産品があります。



じげんプラザ



新地町海釣り公園



新地町

海と山両方あり、毎年たくさんの方々に訪れていただいています。他にも天然温泉や天然記念物、特産品等の様々な魅力があります。



飯舘村



イイタネちゃん

住民や訪問者に対する職員（村）の対応が素晴らしいと感じます。丁寧に対応する村の姿勢は私も見習わねばと思います。

また、村長・副村長をはじめ職員の方も気兼ねなく接してくれる楽しい村です。



はやま湖花火大会

なろう、

「まち」や「むら」の

土木技師さん。



ふくしま応援！「ベコ太郎」


各町村 採用担当連絡先 一覧

県北地方	ごおりまち 桑折町	総務課 ☎ : 024-582-2111 □ https://www.town.koori.fukushima.jp/		会津地方	きたしおばらむら 北塩原村	総務企画課 ☎ : 0241-23-3111 □ https://www.vill.kitashiobara.fukushima.jp/	
	くにみまち 国見町	総務課 ☎ : 024-585-2112 □ https://www.town.kunimi.fukushima.jp/			にしあいづまち 西会津町	総務課 ☎ : 0241-45-2211 □ https://www.town.nishiaizu.fukushima.jp/	
	かわたままち 川俣町	総務課 ☎ : 024-566-2111 □ https://www.town.kawamata.lg.jp/			ばんだいまち 磐梯町	総務課 ☎ : 0242-74-1223 □ https://www.town.bandai.fukushima.jp/	
	おおたまむら 大玉村	総務課 ☎ : 0243-24-8134 □ https://www.vill.otama.fukushima.jp/			いなわしろまち 猪苗代町	総務課 ☎ : 0242-62-2111 □ https://www.town.inawashiro.fukushima.jp/	
県中地方	かがみいしまち 鏡石町	総務課 ☎ : 0248-62-2111 □ https://www.town.kagamiishi.fukushima.jp/		相双地区	あいづばんげまち 会津坂下町	総務課 ☎ : 0242-84-1503 □ https://www.town.aizubange.fukushima.jp/	
	てんえいむら 天栄村	総務課 ☎ : 0248-82-2111 □ https://www.vill.tenei.fukushima.jp/			ゆがわむら 湯川村	総務課 ☎ : 0241-27-8800 □ https://www.vill.yugawa.fukushima.jp/	
	いしかわまち 石川町	総務課 ☎ : 0247-26-2113 □ https://www.town.ishikawa.fukushima.jp/			やないづまち 柳津町	総務課 ☎ : 0241-42-2112 □ https://www.town.yanaizu.fukushima.jp/	
	たまかわむら 玉川村	総務課 ☎ : 0247-57-4621 □ https://www.vill.tamakawa.fukushima.jp/			みしまち 三島町	総務課 ☎ : 0241-48-5511 □ http://www.town.mishima.fukushima.jp/	
	ひらたむら 平田村	総務課 ☎ : 0247-55-3111 □ https://www.vill.hirata.fukushima.jp/			かねやまち 金山町	総務課 ☎ : 0241-54-5111 □ https://www.town.kaneyama.fukushima.jp/	
	あさかわまち 浅川町	総務課 ☎ : 0247-36-4121 □ http://www.town.asakawa.fukushima.jp/			しょうわむら 昭和村	総務課 ☎ : 0241-57-2111 □ https://www.vill.showa.fukushima.jp/	
	ふどどのまち 古殿町	総務課 ☎ : 0247-53-4611 □ https://www.town.furudono.fukushima.jp/			あいづみさとまち 会津美里町	総務課 ☎ : 0242-55-1122 □ https://www.town.aizumisato.fukushima.jp/	
	みはるまち 三春町	総務課 ☎ : 0247-62-2111 □ https://www.town.miharu.fukushima.jp/			ひろのまち 広野町	総務課 ☎ : 0240-27-2111 □ https://www.town.hirono.fukushima.jp/	
	おのまち 小野町	総務課 ☎ : 0247-72-2111 □ https://www.town.ono.fukushima.jp/			ならはまち 檜葉町	総務課 ☎ : 0240-23-6100 □ https://www.town.naraha.lg.jp/	
	県南地方	にしごうむら 西郷村	総務課 ☎ : 0248-25-1112 □ https://www.vill.nishigo.fukushima.jp/			とみおかまち 富岡町	総務課 ☎ : 0240-22-2111 □ https://www.tomioka-town.jp/
いずみぎむら 泉崎村		総務課 ☎ : 0248-53-2111 □ https://www.vill.izumizaki.fukushima.jp/		かわうちむら 川内村	総務課 ☎ : 0240-38-2111 □ http://www.kawauchimura.jp/		
なかじまむら 中島村		総務課 ☎ : 0248-52-2111 □ http://www.vill.nakajima.jp/		おおくままち 大熊町	総務課 ☎ : 0240-23-7568 □ https://www.town.okuma.fukushima.jp/		
やぶきまち 矢吹町		総務課 ☎ : 0248-42-2117 □ http://www.town.yabuki.fukushima.jp/		ふたばまち 双葉町	総務課 ☎ : 0240-33-0124 □ https://www.town.fukushima-futaba.lg.jp/		
たなぐらまち 棚倉町		総務課 ☎ : 0247-33-2111 □ http://www.town.tanagura.fukushima.jp/		なみえまち 浪江町	総務課 ☎ : 0240-34-0235 □ https://www.town.namie.fukushima.jp/		
やまつりまち 矢祭町		自立総務課 ☎ : 0247-46-3131 □ http://www.town.yamatsuri.fukushima.jp/		かつらむら 葛尾村	総務課 ☎ : 0240-29-2111 □ https://www.katsurao.org/		
はなわまち 埴町		総務課 ☎ : 0247-43-2111 □ http://www.town.hanawa.fukushima.jp/		しんちまち 新地町	総務課 ☎ : 0244-62-2111 □ https://www.shinchi-town.jp/		
さめがわむら 鮫川村		総務課 ☎ : 0247-49-3111 □ https://www.vill.samegawa.fukushima.jp/		いいたむら 飯舘村	総務課 ☎ : 0244-42-1611 □ https://www.vill.iitate.fukushima.jp/		
南会津地方	しもごうまち 下郷町	総務課 ☎ : 0241-69-1122 □ https://www.town.shimogo.fukushima.jp/		「福島県町村職員採用情報Webサイト」 https://www.fukushima-choson-recruit.jp/			
	ひのえまたむら 檜枝岐村	総務課 ☎ : 0241-75-2500 □ https://www.vill.hinoemata.lg.jp/					
	ただみまち 只見町	総務企画課 ☎ : 0241-82-5210 □ https://www.town.tadami.lg.jp/					
	みなみあいづまち 南会津町	総務課 ☎ : 0241-62-6100 □ https://www.town.minamiaizu.lg.jp/					

会津地方

相双地区

「福島県町村職員採用情報Webサイト」
<https://www.fukushima-choson-recruit.jp/>

 詳細については各町村までお問い合わせください。

