

# 南会津地域問題集

## “おもしろ？なっとく！ 南会津”



小学校  
氏名

# 南会津地域問題集 “おもしろ？なっとく！南会津” について

みなさんにとって、「南会津」はどのような地域ですか？

「自然が豊か」、「星空がキレイ」、「食べ物がおいしい」など、いろいろなことが思い浮かんだと思います。

この問題集は、「みなさんがまだ知らない南会津の良さを知るきっかけとしてほしい。」、「今よりもっと南会津のことを好きになってほしい。」という気持ちを込めて、作成しました。

この問題集をきっかけとして、みなさんが「南会津」にこれまで以上に興味や関心、愛着をもち、みなさんの「南会津」に対するイメージがさらにふくらんでいくことを願っています。

最後に、この問題集の作成にご協力いただきましたすべての方々に、心から感謝申し上げます。

南会津地方振興局長 和田 正孝

## ○この問題集の使い方

- ①計画的に取り組み、夏休み中にすべての問題に挑戦してみよう。(各ページの下の段にある「ちょこっとキビタンメモ」も読んでみてね！)
- ②問題をひと通り解き終わったら、南会津地方振興局のホームページに掲載されている問題の答えを確認しよう。  
※ホームページへの答えの掲載は 8月16日(金)を予定しています。  
【南会津地方振興局ホームページURL】  
<https://www.pref.fukushima.lg.jp/sec/01250a/>
- ③答え合わせをして、正解した問題には、各問の頭についているチェックボックス  にチェックを入れよう。
- ④③のチェックがついていない問題に繰り返し取り組み、正解したらチェックを入れよう。すべての問題にチェックができれば、問題集は終了だよ。
- ⑤夏休みが明けたら、問題集のうしろに付いている報告書に名前などを記入して、学校の担任の先生に提出しよう。

**さぁ、この夏、ふるさと博士を目指して  
問題集にチャレンジしよう！！**



# ○観光・物産クイズ

## ☑ Q1

次の文章は、南会津地方について説明したものです。文章中の空欄AとBに当てはまる言葉の組み合わせとして、正しいものはどれでしょうか。①～③から答えましょう。

### ○南会津地方ってどんな所？

南会津地方は、福島県の南西部に位置し、3町1村(下郷町、只見町、南会津町、檜枝岐村)からなっています。

面積は234,153haであり、その  は森林となっています。

気候は夏期は内陸型、冬期は典型的な  型で四季の変化に富んでいます。夏は涼しく、冬は寒さが厳しく積雪が4mを超える地域もあります。



①A:約70% B:太平洋

②A:約80% B:日本海

③A:約90% B:日本海

答え ③A:約90% B:日本海

## ちよこっとキビタンメモ



南会津地方の面積は、神奈川県とほぼ同じ大きさなんだよ。

## ☑ Q2

福島県下郷町には、江戸時代に会津と日光を結ぶ街道沿いに栄えた宿場町がありますが、その名前は何でしょうか。①～③から答えましょう。

- ①箱根
- ②大内宿
- ③軽井沢



答え ②大内宿

### ちょこっとキビタンメモ

現在は国の重要伝統的建造群保存地区に選定されていて、当時の景観が残っているよ。  
江戸時代には多くの大名行列や旅人で賑わったんだ。



Q3

福島県檜枝岐村には、東北最高峰の燧ヶ岳(ひうちがたけ)と広大な湿原が広がる国立公園がありますが、この国立公園の名前は何でしょうか。①～③から答えましょう。

①日光国立公園

②知床国立公園

③尾瀬国立公園



答え ③尾瀬国立公園

ちょこっとキビタンメモ



この公園は福島、群馬、栃木、新潟の4県にまたがっていて、本州最大の高層湿原が広がっているよ。  
季節毎に様々なお花が咲いて、登山客を魅了するんだ。

## Q4

福島県只見町を走るJR只見線は絶景の秘境路線として有名で、春の桜、夏の緑、秋の紅葉、冬の雪景色と、四季折々の美しい自然が広がり、特に冬の雪景色は「〇世界」と称され、多くの写真愛好家が訪れます。〇〇に入る言葉を答えましょう。



撮影:奥会津郷土写真家 星賢孝

- ①現
- ②新
- ③銀

答え ③銀

## Q5

JR只見線は、新潟県と福島県を結ぶ鉄道路線で、その全長は約135kmに及びます。この路線は日本有数の絶景を楽しむことができる鉄道として知られています。それではJR只見線が開業したのはいつでしょうか。

①～③から答えましょう。

- ①1925年
- ②1971年
- ③1999年

答え ②1971年

## ちよこっとキビタンメモ



渓谷を流れる只見川や雄大な山々が四季を通して織りなす絶景がJR只見線の魅力だよ。ぜひ乗ってみてね。

## ☑ Q6

福島県南会津町では、毎年7月に日本三大祇園祭の1つである「会津田島祇園祭」が開催されます。このお祭りは何年前から受け継がれているのでしょうか。①～③から答えましょう。

①約400年前

②約600年前

③約800年前



答え ③約800年前

### ちょこっとキビタンメモ



鎌倉時代から受け継がれているお祭りだよ。子供歌舞伎の上演や、花嫁衣装を着た女性達が練り歩く七行器行列（ななほかいぎょうれつ）、神楽の奉納など、たくさんの見どころがあるんだ。



## ☑ Q7

会津田島駅から東京の東武浅草駅まで特急列車「特急リバティ会津」が運行しています。会津田島駅から浅草駅までの運行時間はどれくらいでしょうか。①～③から答えましょう。※運行時間は便によって前後します。

①約2時間10分

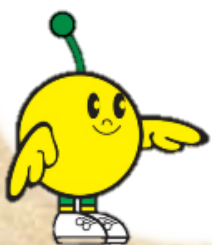
②約3時間10分

③約4時間10分



答え ②約3時間10分

### ちよこっとキビタンメモ



特急リバティ会津の運行開始によって、東武浅草駅と会津田島駅が特急一本で結ばれるようになって、東京と南会津地方のアクセスが身近になったよ。

## ☑ Q8

南会津地方はトマトの栽培が盛んで、ブランド品として有名な「南郷トマト」があります。南郷トマトのおいしさ(甘さ)のひみつを、「気候」に着目して答えましょう。



答え 寒暖差  
(気温差が大きいという内容なら正解とする。)

### ちょこっとキビタンメモ

南会津地方の気候を活かして栽培されたトマトは、甘みと酸味のバランスとしっかりとした果肉が特徴なんだ。主に首都圏の百貨店などへ出荷されているよ。



## ☑ Q9

南会津地方では、全国でも珍しい4色のアスパラガス「会津田島アスパラ」を栽培しています。色の種類は、緑・紫・白と、あと1色は何色でしょうか。①～③から答えましょう。

- ①ピンク色
- ②青色
- ③オレンジ色



答え ①ピンク色

### ちょこっとキビタンメモ

「会津田島アスパラ」は、南会津で生産される、全国でも珍しい4色のアスパラだよ。南会津地方の気候を活かして標高500～800mで栽培され、とびっきりの甘みと柔らかさが特徴なんだよ。





## Q10

南会津地方では、福島県オリジナル品種のお米が栽培されています。その品種はどれでしょうか。①～③から答えましょう。

①里山のつぶ

②裏山のこめ

③雪のつぶ



答え ①里山のつぶ

### ちょこっとキビタンメモ



このお米は、高冷地での栽培に適した品種で、適度な甘みとしっかりとした食感が特徴だよ。冷涼な里山で広く栽培される品種になってほしいとの願いを込めて命名されたんだって。

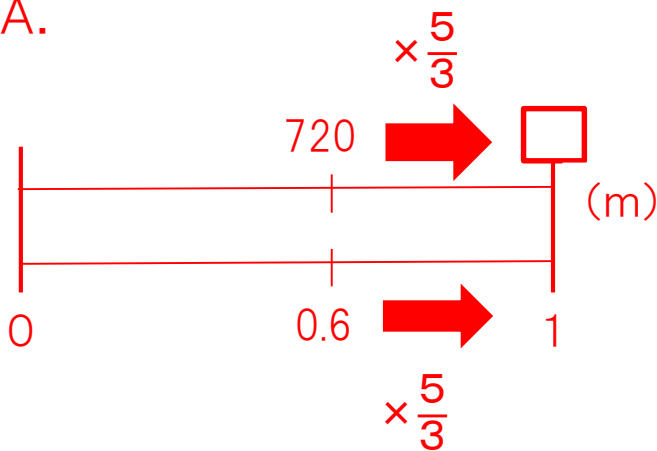
# ○下郷町 (しもごうまち)



## ☐ Q11

観音沼森林公園(かんのぬましんりんこうえん)の沼の周りを散策しながら720m歩きました。これは沼周辺の全体の道のりの60%です。全体の道のりは何mでしょうか。

A.



60%は、小数で表すと0.6  
全体の道のりを□とすると  
 $\square \times 0.6 = 720\text{m}$   
 $720\text{m} \div 0.6 = 1200\text{m}$   
答え 1200 m

## ちよこっとキビタンメモ



観音沼森林公園の周りでは、四季を通じて自然や野鳥を楽しむことができるんだ。

## ☑ Q12

湯野上温泉は弱アルカリ性です。アルカリ性や酸性を調べるときに使う紙を答えましょう。



答え リトマス紙

### ちょこっとキビタンメモ



湯野上温泉は「お湯の神様が住む」といわれているんだって。内湯や露天風呂から眺める景色や地元の食材を使った新鮮でおいしい料理が魅力だよ。



## Q13

福島県下郷町には、「塔のへつり」と呼ばれる長い年月をかけて自然が造り出した渓谷があります。この地形は自然のはたらきによって形成されましたが、その作用は何というのでしょうか。①～③から答えましょう。

①浸食と堆積

②堆積と運搬

③浸食と運搬

A.

・浸食：風や流水などがもろくなった岩石をけずるはたらきのこと。

・運搬：浸食された岩や土が川の流れて運ばれること。

・堆積：運搬された岩石や土砂が、海や湖の底に積もること。



答え ③浸食と運搬

### ちょこっとキビタンメモ



塔のへつりは国の天然記念物に指定されているよ。塔の形が立ち並ぶ断崖（だんがい）という意味から命名されたんだって。

## ☐ Q14

会津鉄道の「湯野上温泉駅」は、日本でも珍しい茅葺屋根(かやぶきやね)の駅舎です。(下図参照)

寒い地域では、写真のように屋根が斜めになっている建物が多いですが、その理由を答えましょう。



答え 雪がたくさん降るため、屋根に傾斜をつけて雪を落とすことで、雪の重みで建物が傷まないようにしているから。  
(雪の重みから建物を守るという内容であれば正解とする。)

### ちょこっとキビタンメモ



湯野上温泉駅には囲炉裏(いろり)や足湯があり、旅の疲れを癒やしてくれるよ。  
桜の名所としても有名で、春には多くの人で賑わうんだ。



## Q15

下郷町の農園では「ひめかみ」という品種のりんごを栽培しています。

りんごを意味する英語を①～③から答えましょう。



①orange

②peach

③apple

答え ③ apple

## ちょこっとキビタンメモ



ふるさと公園駅の近くにある「フルーツライン」には、果樹園がたくさんあるよ。

# ○檜枝岐村 (ひのえまたむら)



## □ Q16

次の文章のカタカナの部分をもじりに直しましょう。

尾瀬国立公園では、自然ホゴが重要視され、タシュタヨウな動植物が生息しています。

答え 保護、  
多種多様

## ちょこっとキビタンメモ



檜枝岐村から尾瀬に入るルートは行程もさほどきつくなく、初心者でも尾瀬の魅力を楽しめるよ。

## ☐ Q17

尾瀬国立公園内にある燧ヶ岳（ひうちがたけ）の標高は2356mです。東京スカイツリーの高さの何倍でしょうか。小数第2位を四捨五入して求めましょう。  
(参考)スカイツリーの高さは 634m



$$\begin{aligned} \text{A. } 2356\text{m} \div 634\text{m} &= 3.71\cdots \\ &\rightarrow 3.7\text{倍} \end{aligned}$$

答え スカイツリーの3.7倍

---

### ちょこっとキビタンメモ



燧ヶ岳は、東北最高峰の山で、日本百名山にも選定されているよ。

## ☑ Q18

檜枝岐村には、標高が高くてきれいな水を好む「ハコネサンショウウオ」が生息しています。ハコネサンショウウオは小さな虫やミミズなどを食べ、ヘビや小動物などのえさとなります。

このような「食べる-食べられる」関係を何というか答えましょう。



サンショウウオジェラート

答え 食物連鎖

### ちょこっとキビタンメモ



檜枝岐村にはサンショウウオを食べる文化があって、山の幸いっぱい郷土料理として食べるんだ。他にも、ミニ尾瀬公園カフェでは、「サンショウウオジェラート」があるから食べてみてね。

## ☑ Q19

檜枝岐村には、約280年の歴史を持つ「檜枝岐歌舞伎」という伝統芸能があります。280年前は何時代ですか。答えましょう。



答え 江戸時代

### ちょこっとキビタンメモ



280年以上の歴史がある檜枝岐歌舞伎が行われる舞台は、国の重要有形民俗文化財に指定されているよ。

## Q20

南会津地方は星がきれいに見えることで有名で、檜枝岐村でも美しい星空を眺めることができます。なぜきれいに見えるのか、理由を説明しましょう。



答え 空気がきれい、標高が高い、街の明かりが少ない、など  
(1つでも書いてあれば正解とする。)

### ちょこっとキビタンメモ



檜枝岐村は星空鑑賞にも最適！特に七入（なないり）や会津駒ヶ岳からの眺めが評判だよ。

# ○只見町 (ただみまち)



## ☑ Q21

只見町から新潟県三条市に至る国道289号線は「八十里越(はちじゅうりごえ)」と呼ばれ、現在、道路の開通工事が行われています。

開通工事は国、福島県、新潟県で分担して行われ、工事区間の全長20.8kmのうち、福島県は7.8kmの工事を担当しています。これは工事区間の全長の何%になりますか。(小数第1位まで求めましょう。)



$$A. 7.8 \div 20.8 \times 100 = 37.5\%$$

答え 37.5%

## ちょこっとキビタンメモ



実際の距離は八里(約31Km)だけど、道が険しくて一里が十里にも感じられたことから、「八十里越」と呼ばれるようになったといわれているよ。(諸説あります。)

## ☐ Q22

只見町には、町の自然環境や民俗文化を展示している「ただみ・ブナと川のミュージアム」があります。この建物の入館料は、高校生以上は310円、小中学生は210円です。

高校生が5人、大人が7人、小学生が7人の場合の合計料金を求めましょう。

- A. 高校生以上の人数は、 $5人 + 7人 = 12人$   
高校生以上の料金は、 $310円 \times 12人 = 3720円$   
小中学生の料金は、 $210円 \times 7人 = 1470円$   
よって、合計料金は、 $3720円 + 1470円 = 5190円$



答え 5190 円

## ちよこっとキビタンメモ



只見町は平成26年に「ユネスコエコパーク」に登録され、自然と共に歩む暮らしを続けているよ。



## ☐ Q23

只見町には、田子倉ダムをはじめとしたダムが複数あり、水力発電が行われています。次の文章は、水力発電の仕組みを説明したものです。文章中の空欄に当てはまる言葉の組み合わせとして、正しいものはどれでしょうか。①～②から答えましょう。

水が  から  に  ときの水の勢いを利用して、発電機につながっている水車を回し発電する。

① A: 低い場所 B: 高い場所 C: 上昇する

② A: 高い場所 B: 低い場所 C: 落ちる



答え ② A: 高い場所  
B: 低い場所 C: 落ちる

### ちょこっとキビタンメモ



ダムによってできた田子倉湖は、国内3位の貯水量を誇(ほこ)るんだって。春先の残雪と新緑のコントラストや秋の紅葉はとても見事なんだ。

## ☑ Q24

南会津地方は雪が多く、中でも只見町は特別豪雪地帯に指定されています。次の文章は、雪が降る理由について説明したものです。文章中の空欄AとBに当てはまる言葉の組み合わせとして、正しいものはどれでしょうか。①～③から答えましょう。

冬には大陸から冷たい北西の **A** が吹き、暖流が流れる暖かい日本海を渡るときに、大量の **B** が発生します。

この **B** を含んだ風が高い山にぶつかって上昇するとき、大量の雪雲を生み出し、雪を降らせるから。

① A: 季節風 B: 水蒸気

② A: 季節風 B: 二酸化炭素

③ A: 偏西風 B: 水蒸気



答え ① A: 季節風 B: 水蒸気

### ちょこっとキビタンメモ



只見町では、豊富な雪を活かして「只見ふるさとの雪まつり」を毎年2月に開催しているよ。大雪像のライトアップや花火大会が行われ、たくさんの人で賑わうよ。

## ☑ Q25

只見町では、町の名物として「マトン」が有名です。マトンとは日本語に訳すと何の肉でしょうか。①～③から答えましょう。

①牛肉

②羊肉

③鳥肉



答え

②羊肉

### ちょこっとキビタンメモ



マトンは、ラムと比べて肉質が締まっていて、適度な硬さとしっかりとした歯ごたえが特徴だよ。ぜひ食べてみてね。

# ○南会津町(みなみあいづまち)



## Q26

次の文章中の下線部のカタカナを漢字に直したものと、下線部の漢字の読みの組み合わせとして、正しいものはどれでしょうか。①～③から答えましょう。

南会津町と昭和村にまたがる、国の天然記念物に指定された「駒ド湿原」があります。春から秋にかけて季節毎の様々な花が咲き、訪れる人々の心を魅了しています。

- ① 止・こまどしつげん
- ② 土・くどしつげん
- ③ 努・くどしつげん



答え ① 止・こまどしつげん

## ちょこっとキビタンメモ



季節毎の様々なお花が湿原を彩るよ。初夏には一面にワタスゲが咲いて、白い絨毯（じゅうたん）を敷いたような美しい景色を楽しめるよ。

## □ Q27

南会津町には、山頂湿原を有し、花の百名山にも選ばれた「田代山」があります。この山は世界的にも珍しいプリンのような形状をしています。次の図形のうち、形が最も似ているものはどれでしょうか。①～③から答えましょう。

- ① 三角形
- ② 平行四辺形
- ③ 台形



答え ③ 台形

### ちょこっとキビタンメモ



「田代山」は、世界的にも稀な台地状の山頂湿原を有する自然の宝庫だよ。「雲上の楽園」とも呼ばれ、山頂湿原では約400種にもおよぶ高山植物を楽しむことができるよ。

## ☑ Q28

次の文章中の空欄AとBに当てはまる言葉の組み合わせとして、正しいものはどれでしょうか。①～③から答えましょう。

南会津町の会津高原で天体観測をすることにしました。

わし座のアルタイル(ひこぼし)、こと座のベガ(おりひめぼし)、はくちょう座のデネブを結んでできる三角形を **A** といいます。

また、夏の夜にはアルタイルとベガの間に **B** を見ることができます。

- ①A: 夏の大三角 B: 天の川
- ②A: 夏の大三角 B: 月
- ③A: 冬の大三角 B: 流星群



答え ①A: 夏の大三角 B: 天の川

### ちょこっとキビタンメモ



会津高原にある星の郷ホテルでは、双眼鏡の貸出や天体望遠鏡を完備していて、季節によって天の川や流星群、月の観察ができるんだよ。

## ☑ Q29

南会津町田島には、明治時代初期に建てられた洋風建築の「旧南会津郡役所」があります。明治時代には欧米（ヨーロッパやアメリカ）の文化が取り入れられ、髪型や服装などが変化していきましたが、このことを何といいますか。漢字4文字で書きましょう。



答え 文明開化

### ちょこっとキビタンメモ

旧南会津郡役所は、地元住民の要望で取り壊されずに移築・復元されたため、当時の雰囲気を残しているよ。県の重要文化財に指定されているんだ。



## Q30

南会津と東京を結ぶ特急列車「特急リバティ会津」の「リバティ」とは日本語に訳すとどういう意味でしょうか。①～③から答えましょう。

①自由

②速さ

③川

答え ①自由

### ちょこっとキビタンメモ



「リバティ (Revaty)」という愛称は、併結・分割機能を活かし多線区での運行を表す「バラエティー (Variety)」と、路線を自在に走る様子を表す「リバティ (Liberty)」の2つの言葉に由来するんだって。



おつかれさまでした！  
これで問題は終わりだよ。

まちがえてしまった問題にも正解するまで取り組んで、夏休みが明けたら次のページにある報告書を切り取って担任の先生に提出しよう。

賞状と参加賞がもらえるよ！



## ふるさと博士認定証

小学校

殿

あなたは南会津地域問題集  
おもしろ？なつとく！南  
会津の全三十問に正解し  
地域の理解を深められまし  
た よってふるさと「南会  
津」を愛してやまないふる  
さと博士としてここに認定  
いたします

令和六年 月 日

福島県南会津地方振興局長

和田 正孝



# 報告書

夏休み期間中に「南会津地域問題  
集“おもしろ?なっとく!南会津”  
のすべての問題に正解することが  
できました。

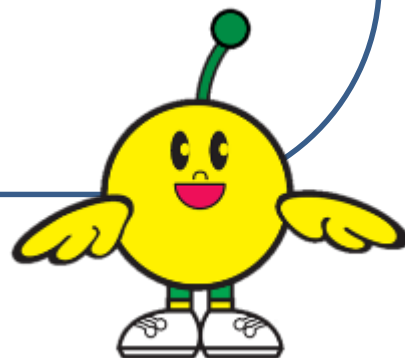
令和6年 月 日

学校名

小学校

氏名

左の点線に沿って切り取り、  
学校の担任の先生に提出しよう!





〇×モ

A large white rounded rectangle with a yellow border, containing ten sets of horizontal dashed lines for writing practice. Each set consists of a single dashed line, providing a guide for letter height and placement on the page.



屏風岩（南会津町）

【発行日】

令和6年7月1日

【発行】

福島県南会津地方振興局

〒967-0004

福島県南会津郡南会津町田島字根小屋甲4277-1

電話：0241-62-5265（企画商工部）

【協力】

福島県南会津教育事務所

下郷町、檜枝岐村、只見町、南会津町

