

ポイント

診療圏の状況（人口（患者）減・限られた医療資源）等を踏まえ、**現状の医療機能は維持しつつ、奥会津地域に必要な在宅医療等の機能を確保しながら、有床診療所として建替えを行う。**

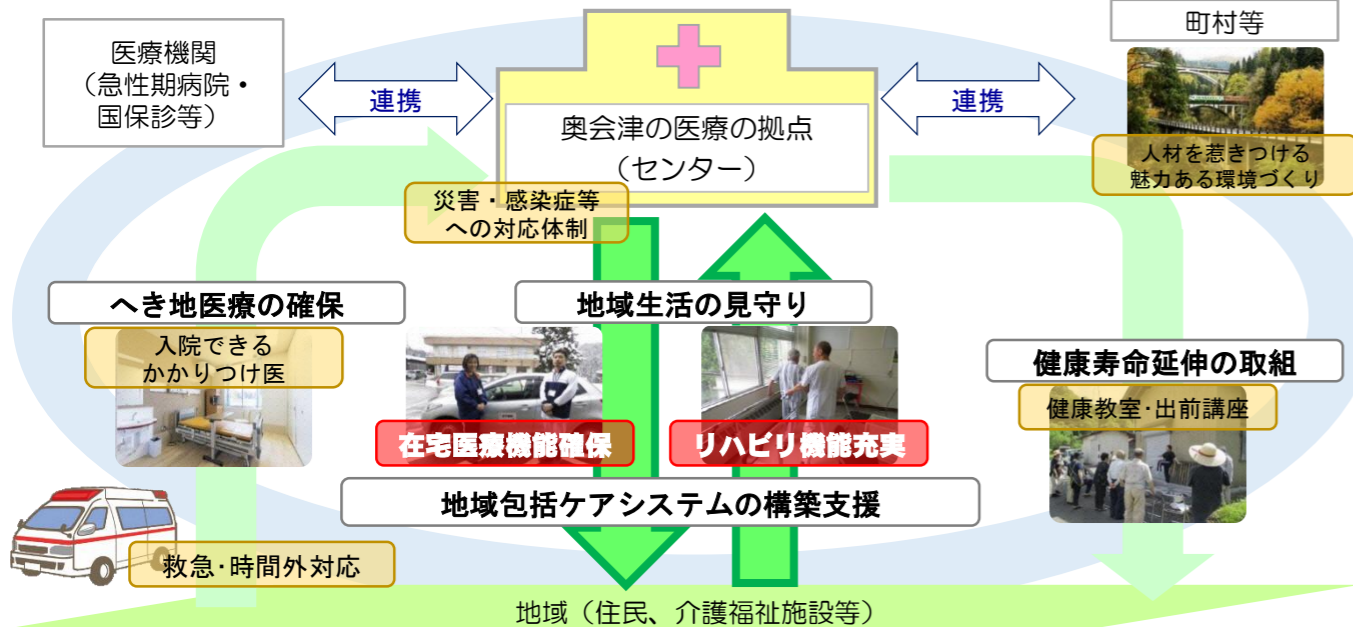
基本方針

新施設の機能

- 内科・外科・整形外科・精神科・皮膚科・耳鼻咽喉科の**現状診療科を維持**
- 医療需要を踏まえた適正規模で**入院対応を継続（有床診療所）**
- 地域での対応が必要な**在宅医療の機能等を確保**
- 町村等と連携した保健福祉的機能の充実
- 医療人材等を効果的に活用した**へき地の医療体制の構築**（常勤医の確保）
- 自然災害や感染症等への対応体制の確保

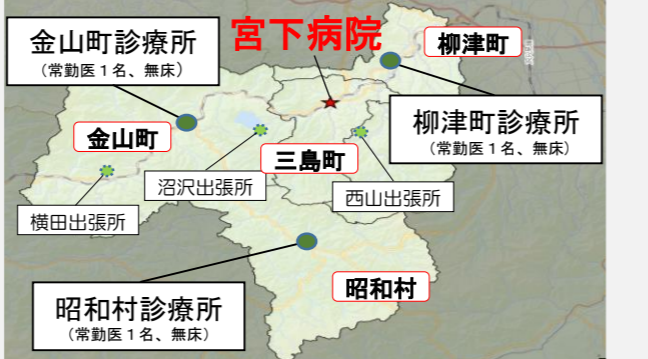
基本理念
心ある医療
～ 私たちは、地域住民に寄り添った心ある医療を提供します ～

奥会津における持続可能な医療提供の確保



宮下病院を取り巻く環境

- 患者減少・高い高齢患者率**
- ・ 人口は急激な減少傾向、人口に占める高齢者の割合も高い水準で推移
 - ・ 外来患者数は50～70人/日程度、入院患者数は6～10人/日程度
 - ※ 患者の8割以上を高齢者が占める
- 限られた医療資源（医療人材・施設等）**
- ・ 診療圏で宮下病院のみが救急・入院に対応
 - ・ 在宅医療の機能が必要
 - ・ 診療圏援により国保診療所（常勤医1名）の診療を維持

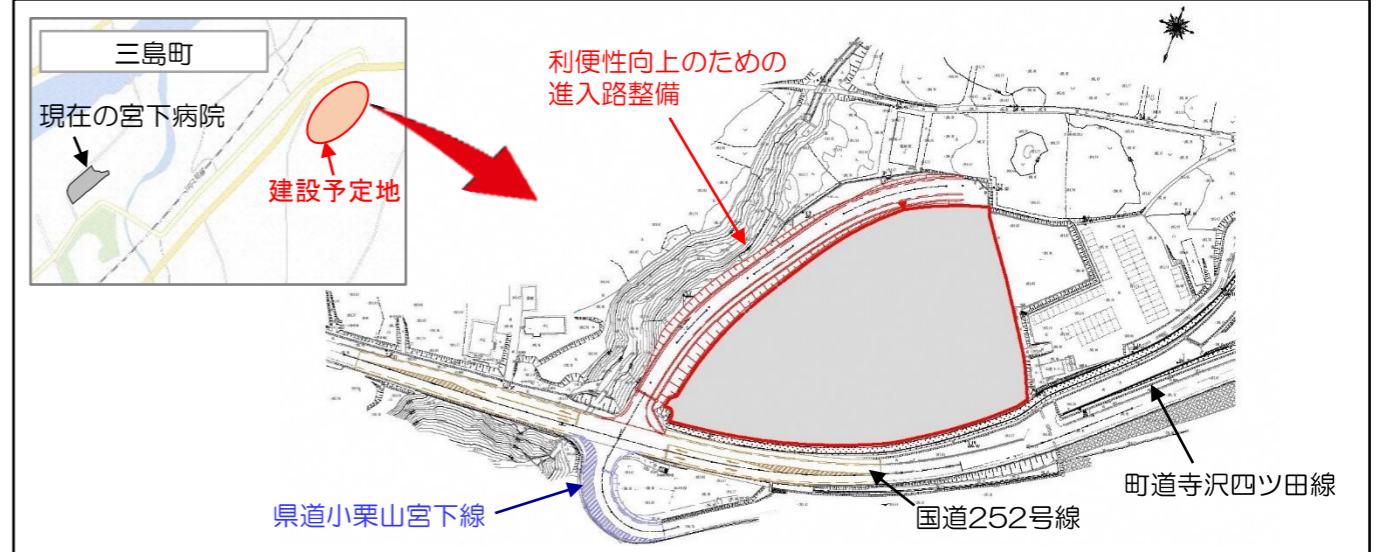


施設整備方針

新施設の概要

| | |
|------|--|
| 所在地 | 福島県大沼郡三島町大字大登字寺沢968番1（三島町町民運動場） |
| 診療圏 | 柳津町、三島町、金山町、昭和村 |
| 診療科 | 内科、外科、整形外科、精神科、皮膚科、耳鼻咽喉科 |
| 病床数 | 19床（現病院：32床） |
| 敷地面積 | 約10,300㎡（進入路除く）（現病院：約4,400㎡） |
| 延床面積 | 約2,700㎡（現病院：約2,000㎡） |
| 主な諸室 | 診察室（4室程度）、感染症診察室、中央処置室、在宅医療ステーション、リハビリ室、機械浴室、調剤室、X線・CT撮影室、医療相談室、多目的ルーム |

建設予定地



整備スケジュール（想定）

| 年度 | R4 | R5 | R6 | R7 | R8 | R9以降 |
|---------------|----|----|----|----|----|------|
| 基本計画 | ■ | | | | | |
| 調査・設計（道路含む） | ■ | ■ | ■ | | | |
| 道路・造成工事 | | | | ■ | ■ | |
| 建築工事（現病院解体含む） | | | | | ■ | ■ |

概算事業費

総額 31.3億円

【内訳】

- 建築工事等 24.1億円
- 道路工事等 2.2億円
- その他 5.0億円