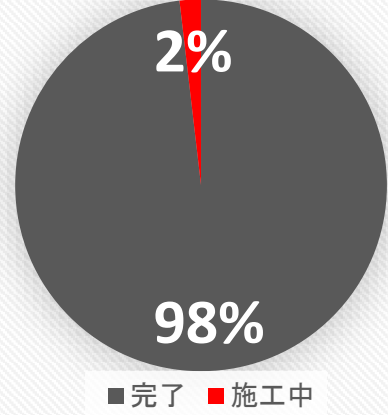


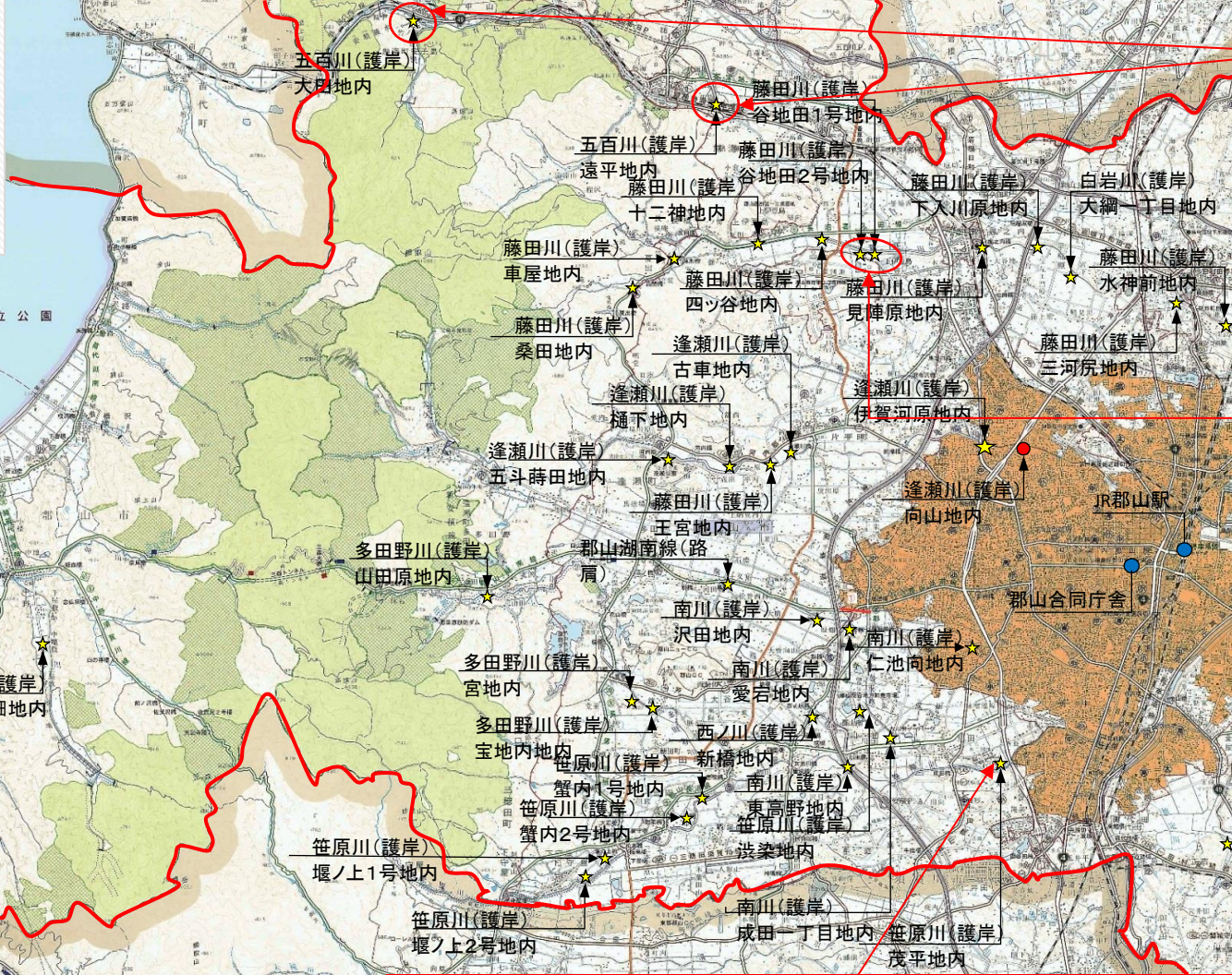
〔進捗状況〕

○道路及び河川の災害箇所について、平成31年3月1日現在で、**54箇所中53箇所が完了しました。**  
 ○残る1箇所については、**早期完了を目指します。**

県中建設事務所管内の災害復旧進捗



	(平成29年12月時点) (単位:億円)	(平成31年3月現在)	(平成31年3月1日現在)
<b>災害査定決定箇所および決定額</b>			
道路	5箇所 0.8億円	0箇所	5箇所
河川	49箇所 51.5億円	1箇所	48箇所
計	54箇所 52.3億円	1箇所	53箇所



- [凡例]
- 県管理河川の被災箇所
  - ▲ 県管理道路の被災箇所
  - ★ 完了箇所
  - 施工中

一級河川				砂防指定地一覧			
河川名	延長(km)	河川番号	河川種別	指定地番号	指定地名称	面積(㎡)	備考
五百川	15.00	001	一級河川	01	大田	1,000	新築
藤田川	7.00	002	一級河川	02	谷地田1号	3,000	新築
藤田川	3.00	003	一級河川	03	谷地田2号	3,000	新築
藤田川	15.00	004	一級河川	04	十二神	1,500	新築
藤田川	1.00	005	一級河川	05	車屋	1,000	新築
藤田川	1.00	006	一級河川	06	四ツ谷	1,000	新築
藤田川	1.00	007	一級河川	07	桑田	1,000	新築
逢瀬川	1.00	008	一級河川	08	古車	1,000	新築
逢瀬川	1.00	009	一級河川	09	榑下	1,000	新築
逢瀬川	1.00	010	一級河川	10	五斗蒔田	1,000	新築
藤田川	1.00	011	一級河川	11	山田原	1,000	新築
多田野川	1.00	012	一級河川	12	宮	1,000	新築
多田野川	1.00	013	一級河川	13	宝	1,000	新築
多田野川	1.00	014	一級河川	14	蟹内1号	1,000	新築
多田野川	1.00	015	一級河川	15	蟹内2号	1,000	新築
菅原川	1.00	016	一級河川	16	堰ノ上1号	1,000	新築
菅原川	1.00	017	一級河川	17	堰ノ上2号	1,000	新築
南川	1.00	018	一級河川	18	沢田	1,000	新築
南川	1.00	019	一級河川	19	仁池向	1,000	新築
南川	1.00	020	一級河川	20	愛岩	1,000	新築
西ノ川	1.00	021	一級河川	21	新橋	1,000	新築
菅原川	1.00	022	一級河川	22	東高野	1,000	新築
菅原川	1.00	023	一級河川	23	笹原	1,000	新築
南川	1.00	024	一級河川	24	成田一丁目	1,000	新築
菅原川	1.00	025	一級河川	25	茂平	1,000	新築
大滝根川	1.00	026	一級河川	26	向川原	1,000	新築
小野郡山線	1.00	027	法面	27	高倉	1,000	新築
小野郡山線	1.00	028	法面	28	雲母作	1,000	新築
黒石川	1.00	029	一級河川	29	一ツ松	1,000	新築
黒石川	1.00	030	一級河川	30	向田	1,000	新築
黒石川	1.00	031	一級河川	31	五斗蒔田	1,000	新築
黒石川	1.00	032	一級河川	32	種穂	1,000	新築
谷田川	1.00	033	一級河川	33	鬼越	1,000	新築
谷田川	1.00	034	一級河川	34	畑後沢	1,000	新築
谷田川	1.00	035	一級河川	35	表前	1,000	新築
小野田母神線	1.00	036	路肩	36	古作	1,000	新築
谷田川	1.00	037	一級河川	37	牛骨	1,000	新築
谷田川	1.00	038	一級河川	38	平内	1,000	新築

