



ふくしまから
はじめよう。

Future From Fukushima.

報道機関提供資料 5枚

福島県県中建設事務所

令和元年5月29日
福島県県中建設事務所

危機管理型水位計を運用開始！

～きめ細やかな河川水位情報を住民へ提供します～

福島県では、流域の皆様により身近な地点の河川の水位情報を提供し、適切な避難の判断につなげてもらうため、危機管理型水位計(※1)の設置を進めています。

県中管内においては、危機管理型水位計を順次、運用開始しており、**5月29日(水)**をもって**全38河川67箇所**の河川水位情報を「川の水位情報」サイト(※2)で公開しています。

参考として、危機管理型水位計を設置した位置図を添付いたします。

※1：洪水時の河川水位観測に特化した低コストな水位計、これまで水位計の無かった河川への設置を進め、河川水位観測網の充実を図る。

※2：スマートフォンやパソコンで身近な地点の河川水位情報を閲覧できるサイト。

(イメージ)



⇒アクセスはこちらから

<https://k.river.go.jp/>



【問い合わせ先】

河川整備課	主幹兼副課長	はが 芳賀	ひでゆき 英幸	電話 024-521-7644	内線 3585
県中建設事務所	主幹兼企画管理部長	あきやま 秋山	よしふみ 嘉文	電話 024-935-1403	(直通)

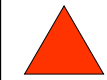
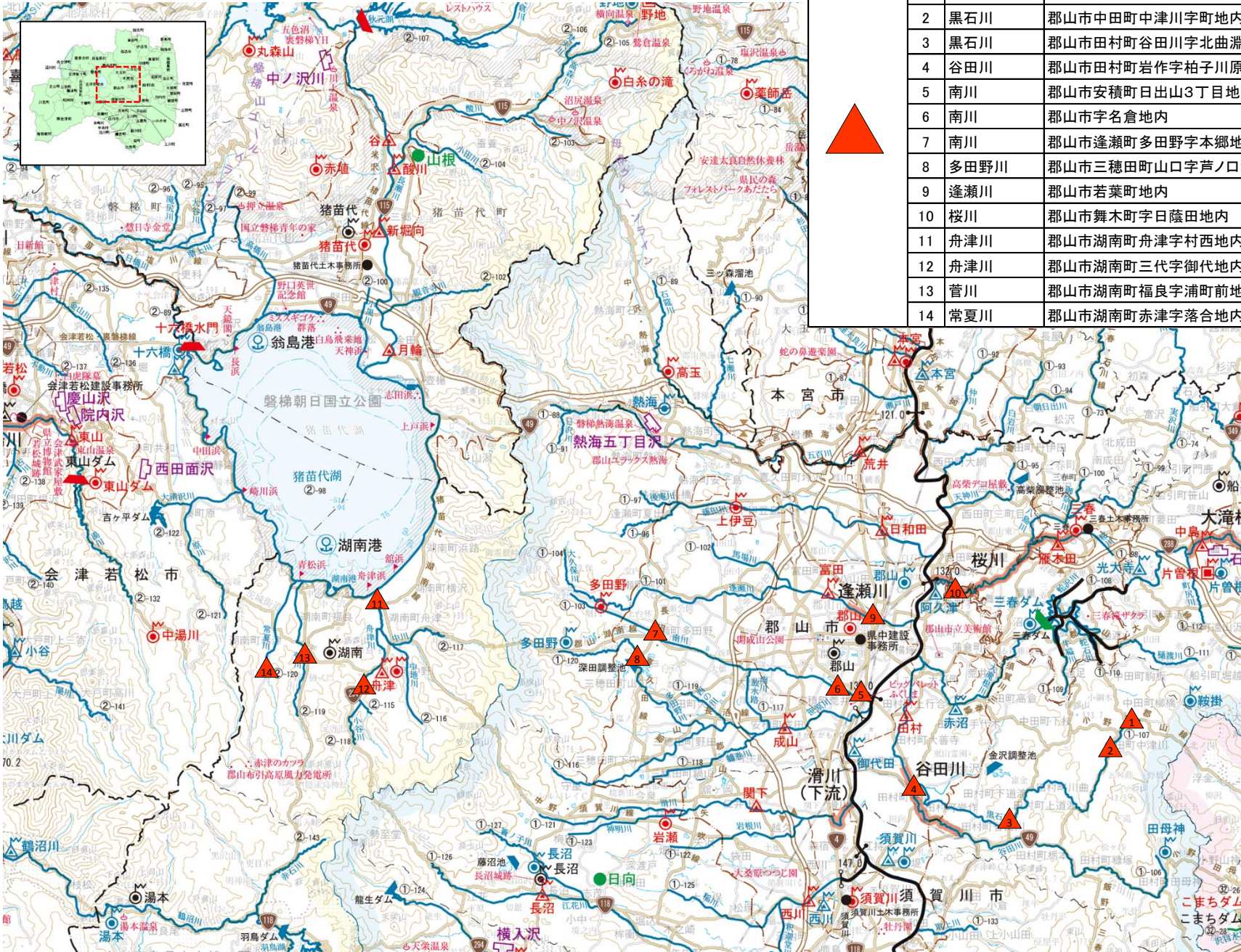
県のホームページで、復旧・復興情報をご覧ください。

ふくしま復興 インフラ

検索



県中建設事務所管内(郡山市)



No	河川名	地名
1	黒石川	郡山市中田町柳橋字前ノ内地内
2	黒石川	郡山市中田町中津川字町地内
3	黒石川	郡山市田村町谷田川字北曲淵地内
4	谷田川	郡山市田村町岩作字柏子川原地内
5	南川	郡山市安積町日出山3丁目地内
6	南川	郡山市字名倉地内
7	南川	郡山市逢瀬町多田野字本郷地内
8	多田野川	郡山市三穂町山口字芦ノ口地内
9	逢瀬川	郡山市若葉町地内
10	桜川	郡山市舞木町字日藤地内
11	舟津川	郡山市湖南町舟津字村西地内
12	舟津川	郡山市湖南町三代字御代地内
13	菅川	郡山市湖南町福良字浦町前地内
14	常夏川	郡山市湖南町赤津字落合地内

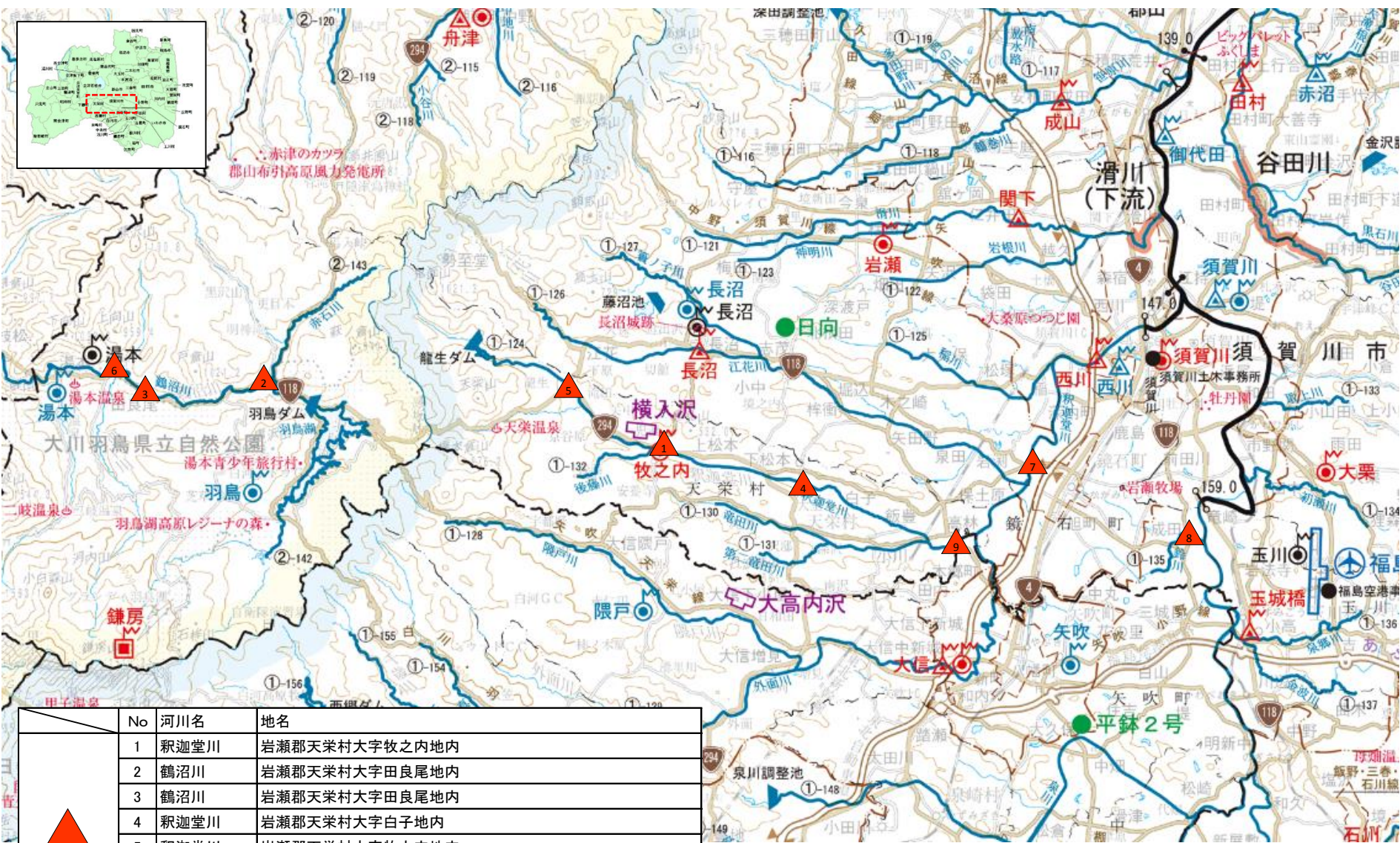
三春土木事務所管内(田村市、三春町、小野町)



No	河川名	地名
1	移川	田村市船引町北移字大畑地内
2	移川	田村市船引町大倉字本町地内
3	移川	田村郡三春町大字青石字青石坂地内
4	紫川	田村市船引町門鹿字宮林地内
5	実沢川	田村郡三春町大字実沢字樋ノ入地内
6	桜川	田村郡三春町大字上舞木字戸ノ内地内
7	八島川	田村市船引町要田字寺向地内
8	八島川	田村郡三春町字担橋一丁目地内
9	大滝根川	田村市常葉町関本字中宗地内
10	牧野川	田村市船引町船引字館屋敷地内
11	樋渡川	田村市船引町芦沢字深山地内
12	牧野川	田村市大越町上大越字水神宮地内
13	堀越川	田村市船引町堀越字馬喰前地内
14	桧山川	田村市常葉町堀田字東黒川地内
15	古道川	田村市都路町岩井沢字平蔵内地内
16	南川	田村市都路町古道字横山前地内
17	夏井川	田村市滝根町神俣字弥五郎内地内
18	夏井川	田村郡小野町大字夏井字夏井地内
19	梵天川	田村市滝根町神俣字梵天川地内
20	十石川	田村郡小野町大字塩庭字梅ノ窪地内
21	九竜滝川	田村郡小野町大字上出羽庭字辻ノ内地内
22	右支夏井川	田村郡小野町大字浮金字楽内地内
23	右支夏井川	田村郡小野町大字吉野辺字早渡地内
24	車川	田村郡小野町大字皮籠字五百成地内

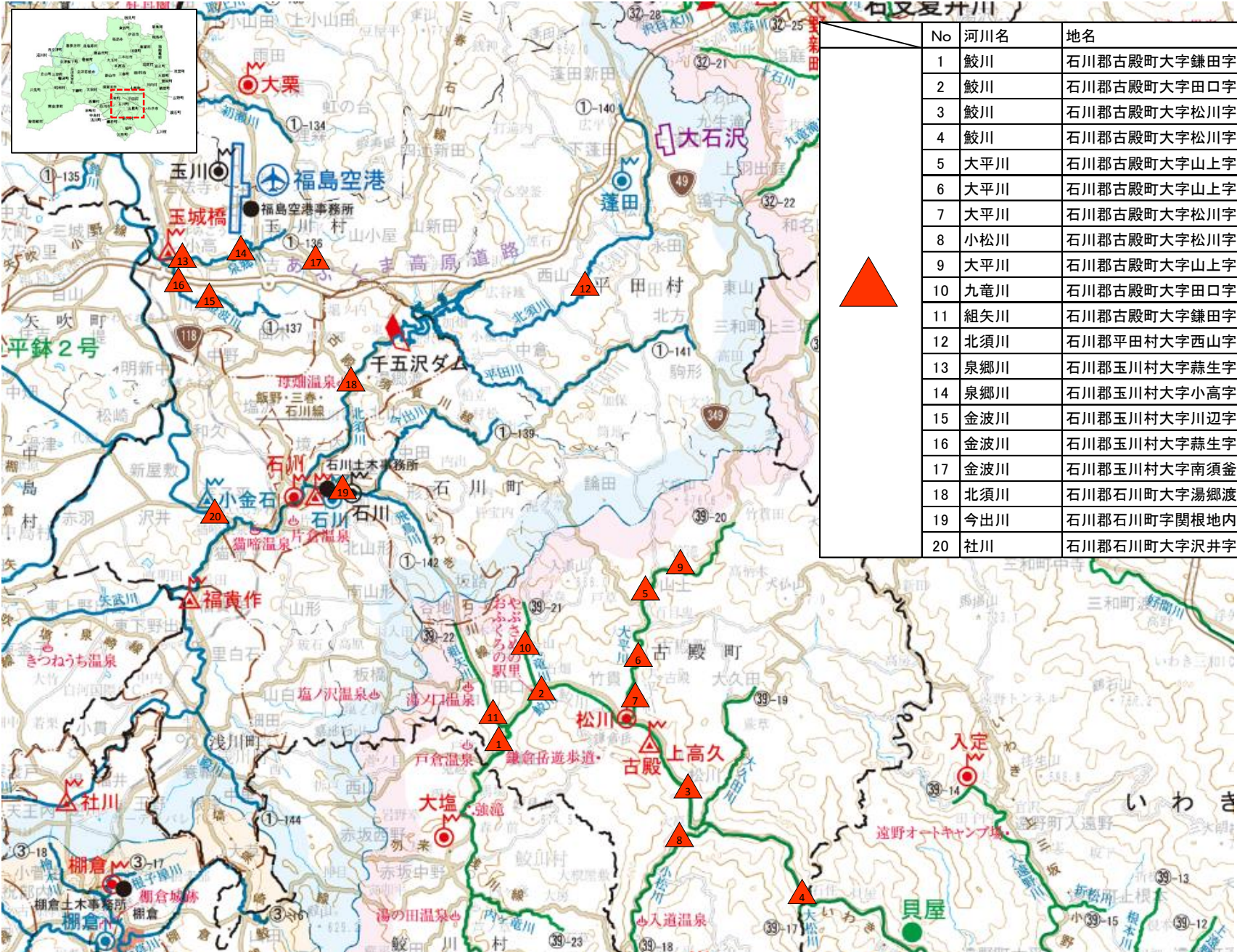


須賀川土木事務所管内(須賀川市、鏡石町、天栄村)



No	河川名	地名
1	釈迦堂川	岩瀬郡天栄村大字牧之内地内
2	鶴沼川	岩瀬郡天栄村大字田良尾地内
3	鶴沼川	岩瀬郡天栄村大字田良尾地内
4	釈迦堂川	岩瀬郡天栄村大字白子地内
5	釈迦堂川	岩瀬郡天栄村大字牧之内地内
6	鶴沼川	岩瀬郡天栄村大字田良尾地内
7	釈迦堂川	須賀川市岩瀬地内
8	鈴川	鏡石町成田地内
9	釈迦堂川	西白河郡矢吹町境町地内(岩瀬郡天栄村大字高林地内の対岸)

石川土木事務所管内(石川町、玉川村、平田村、古殿町)



No	河川名	地名
1	鮫川	石川郡古殿町大字鎌田字淵ノ上地内
2	鮫川	石川郡古殿町大字田口字青柳地内
3	鮫川	石川郡古殿町大字松川字馬場地内
4	鮫川	石川郡古殿町大字松川字仁田地内
5	大平川	石川郡古殿町大字山上字中井地内
6	大平川	石川郡古殿町大字山上字中ノ内地内
7	大平川	石川郡古殿町大字松川字寺作地内
8	小松川	石川郡古殿町大字松川字古内地内
9	大平川	石川郡古殿町大字山上字仮宿地内
10	九竜川	石川郡古殿町大字田口字東入山地内
11	組矢川	石川郡古殿町大字鎌田字莞木内地内
12	北須川	石川郡平田村大字西山字沼野平地内
13	泉郷川	石川郡玉川村大字蒜生字栗木内地内
14	泉郷川	石川郡玉川村大字小高字掛金地内
15	金波川	石川郡玉川村大字川辺字金波地内
16	金波川	石川郡玉川村大字蒜生字宮下地内
17	金波川	石川郡玉川村大字南須釜字北ノ宿地内
18	北須川	石川郡石川町大字湯郷渡字米子平地内
19	今出川	石川郡石川町字関根地内
20	社川	石川郡石川町大字沢井字川井地内