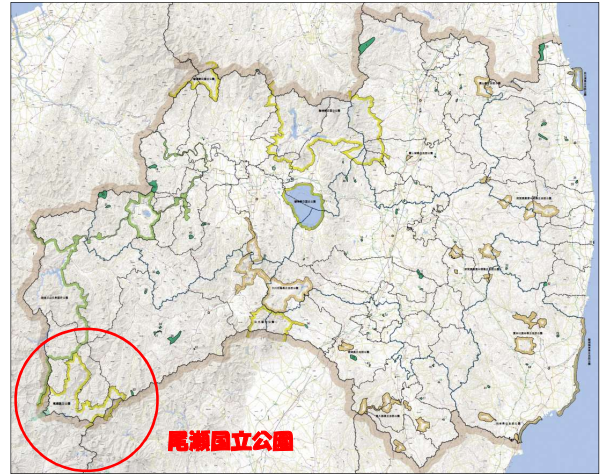
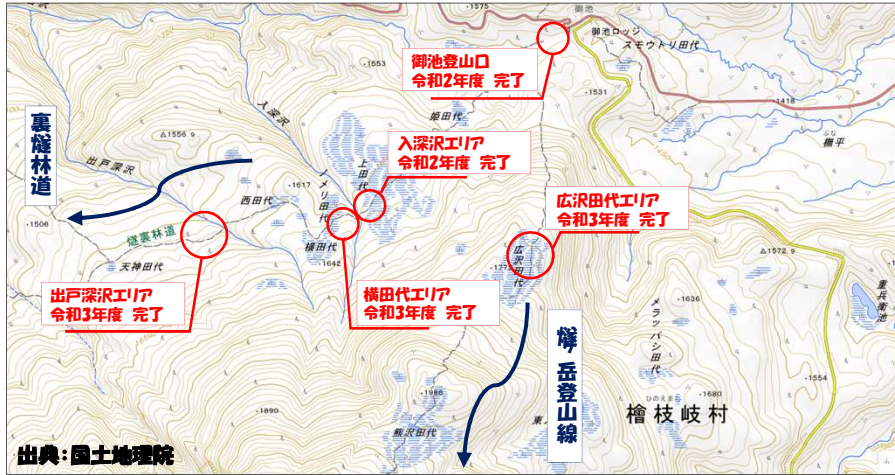


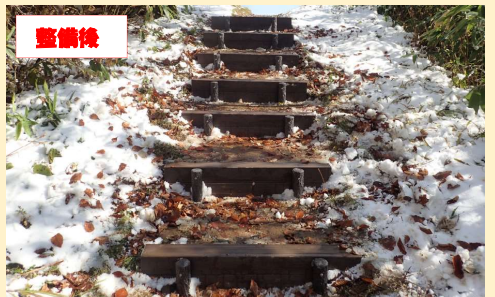
福島県では国立公園、国定公園の自然環境を保護し、適正な利用を図るため、県で管理している登山道や避難小屋などの整備を行っています。今回は尾瀬国立公園で近年整備を行った箇所についてご紹介します。



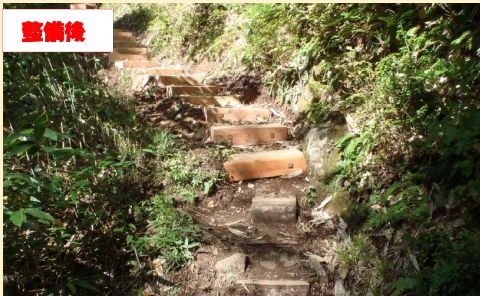
入深沢エリア

御池田代エリア

御池登山口



出戸深沢エリア



横田代エリア



整備前



整備前



整備前



整備後



整備後



整備後

広沢田代エリア



整備前



整備前



整備前



整備後



整備後



整備後

施工中の様子



ヘリで運搬している状況

現場までは車両が通行することができないため、資材の搬出入は全てヘリコプターで行います。

ヘリコプターでの輸送は、業者が全国的に少なく手配が付きにくい上に、悪天候だと輸送ができないといった制約があります。

輸送時には、安全のため一時的に通行止めを実施しますので、ご理解ご協力のほどよろしくお願いします。

尾瀬の絶景ポイント



福島県 自然保護課

TEL 024-521-8726 FAX 024-521-7927

