



令和4年3月福島県沖地震に伴う 災害復旧の進捗状況

福島県土木部

令和5年9月30日現在

災害復旧事業全体の進捗状況（令和5年9月30日現在）

工種	査定箇所数 (箇所)	着工箇所数 (箇所)	着工率 (%)	完了箇所数 (箇所)	完了率 (%)
道路	62	62	100.0	56	90.3
橋梁	6	6	100.0	4	66.7
河川	6	6	100.0	4	66.7
砂防	1	1	100.0	1	100.0
港湾	33	33	100.0	15	45.5
漁港	25	25	100.0	15	60.0
海岸	5	5	100.0	1	20.0
公営住宅	3	3	100.0	3	100.0
合計	141	141	100.0	99	70.2

災害復旧事業の進捗状況について（道路）

相馬新地線

相馬郡新地町駒ヶ嶺字相良地内

復旧延長 537.7m

復旧概要 舗装工

進捗率 100.0%



施工前



令和5年3月完了



災害復旧事業の進捗状況について（道路）

国道459号

二本松市田沢字法祈ヶ作地内

復旧延長

25.0m

復旧概要

現場吹付法砕工、
落石防止網工

進捗率

100.0%



施工前



令和5年3月完了



災害復旧事業の進捗状況について（橋梁）

飯坂保原線（月の輪大橋）

福島市鎌田地内

復旧概要

伸縮装置取替工
舗装補修工

進捗率

100.0%



施工前



令和5年3月完了



災害復旧事業の進捗状況について（砂防）

原瀬川筋

二本松市原七川原地内

復旧延長 52.5m

復旧概要 護岸工

進捗率 100.0%



施工前



令和5年3月完了

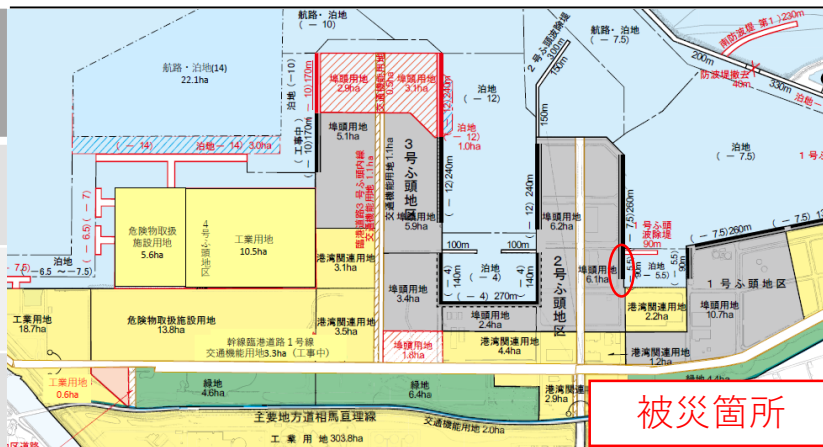


災害復旧事業の進捗状況について（港湾）

相馬港 2号ふ頭岸壁

相馬市原釜地内

復旧延長	120.1m
復旧概要	岸壁工
進捗率	90.0%



施工前



施工状況

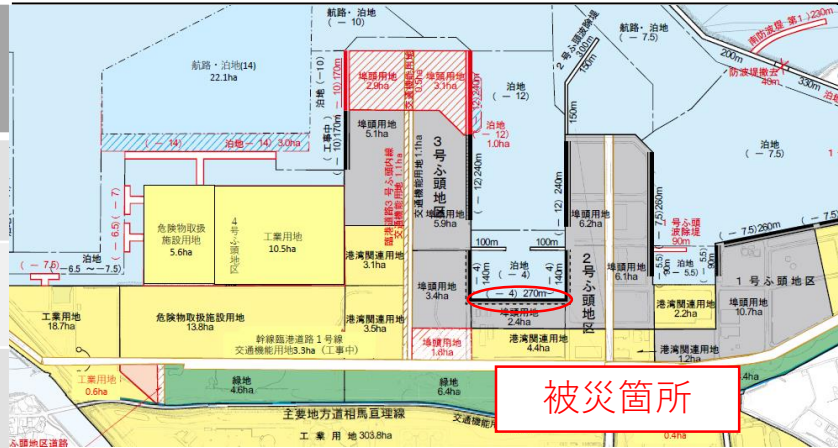


災害復旧事業の進捗状況について（港湾）

相馬港 第2船だまり物揚場

相馬郡新地町駒ヶ嶺地内

復旧延長	270.0m
復旧概要	物揚場工
進捗率	80.0%



災害復旧事業の進捗状況について（港湾）

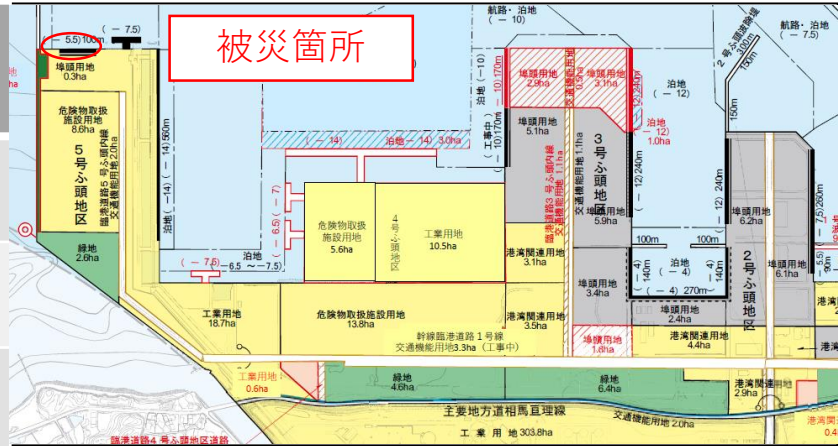
相馬港 5号ふ頭岸壁

相馬郡新地町今泉地内

復旧延長 102.4 m

復旧概要 岸壁工

進捗率 100.0%



施工前



令和5年6月完了

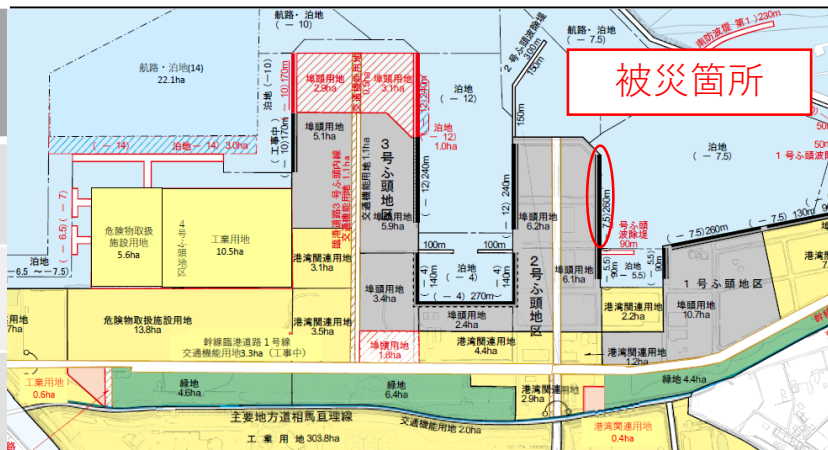


災害復旧事業の進捗状況について（港湾）

相馬港 2号ふ頭岸壁

相馬市原釜字北谷地地内

復旧延長	342.8m
復旧概要	岸壁工
進捗率	40.0%



施工前



施工状況



災害復旧事業の進捗状況について（漁港）

松川浦漁港 - 4 m岸壁

相馬市尾浜地内

復旧延長

171.4m

復旧概要

岸壁復旧工

進捗率

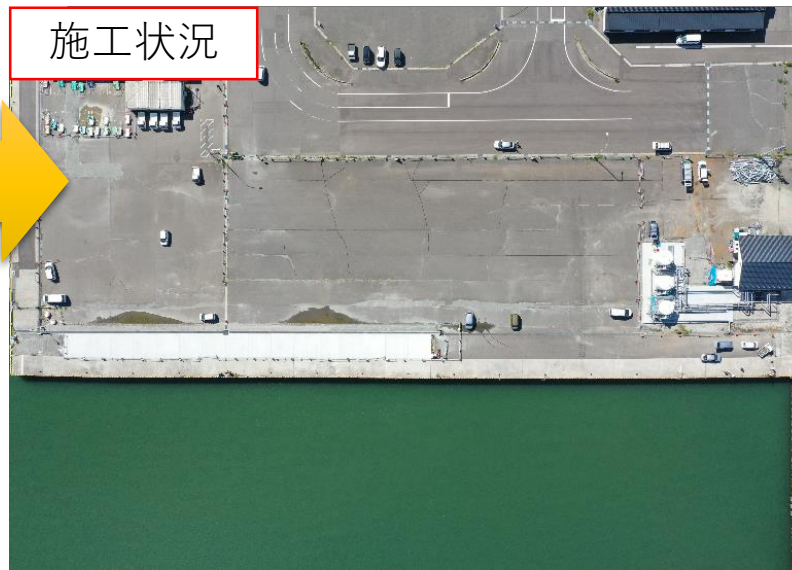
50.0%



施工前



施工状況



災害復旧事業の進捗状況について（漁港）

松川浦漁港 階段護岸

相馬市尾浜地内

復旧延長

260.0m

復旧概要

護岸復旧工

進捗率

70.0%



施工前



施工状況



災害復旧事業の進捗状況について（漁港）

松川浦漁港 - 3 m岸壁

相馬市尾浜地内

復旧延長

154.7m

復旧概要

岸壁復旧工

進捗率

90.0%



施工前



施工状況



災害復旧事業の進捗状況について（漁港）

松川浦漁港 - 3m第三岸壁

相馬市尾浜地内

復旧延長

120.3m

復旧概要

岸壁復旧工

進捗率

100.0%



施工前



令和5年8月完了



災害復旧事業の進捗状況について（建設海岸）

大浜地区海岸

相馬市岩子地内外

復旧延長

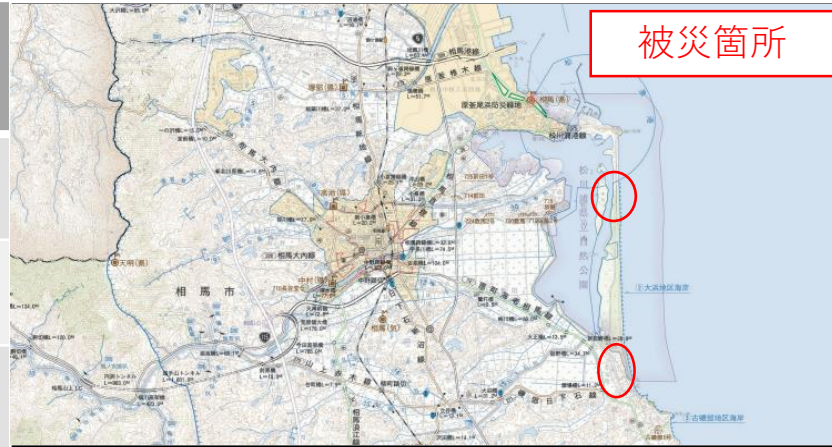
821.7m

復旧概要

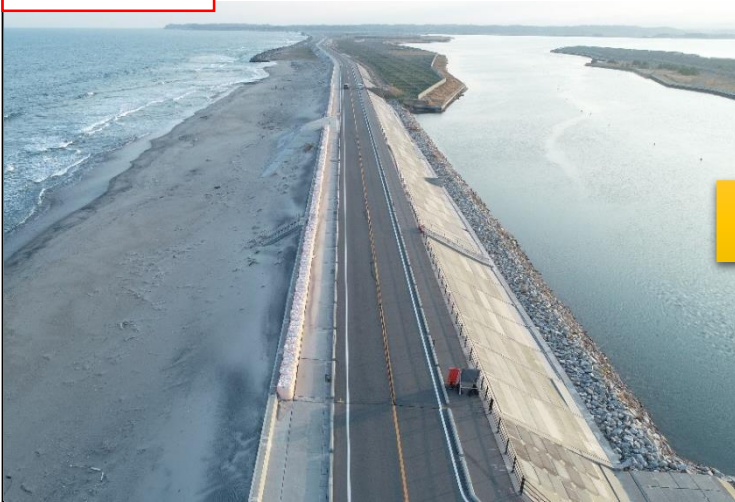
堤防復旧工

進捗率

80.0%



施工前



施工状況

